

子育て、日本一へ 下関で、あなたも



住みたい田舎ベストランキング
人口20万人以上の市

子育て世代 2年連続第1位

に選ばれました!

『田舎暮らしの本』2月号(宝島社)
[2026年版 第14回 住みたい田舎ベストランキング]より

子育てしたくなる街へ

子育てって子どもはかわいいし幸せ
だけど、大変なことも同じくらい多い
ですよ。子育て世代が安心して、子
どもたちを健やかに育てるには、環境
の充実や支援が欠かせません。

市は、「子育て日本一」を目指して、妊
娠・出産から就学期まで、家庭の状況
やライフステージの変化に合わせて必
要な支援が届く仕組みづくりを進めて
います。日々の暮らしに直結する負担
の軽減、悩みを早めに受け止められる
相談体制や情報提供も充実。初めての
子育てで不安が大きな時期も、仕事と
育児の両立に追われる時期も、抱え込
まない選択肢が見つかるように支援を
重ねていきます。

不安でいっぱいなのは妊娠・出産・子育て。
市は、全力で頑張るあなたを応援します。
あなたも下関で、子育てしてみませんか。

子育て政策課 (☎231-13353)



全国トップクラスの支援で、未来の可能性を築く

For Kids For Future



子育て日本一を支える 7つのプロジェクト

1 **病児保育
利用料** NEW

0

市内病児保育所8施設に病児を預けた場合の利用料を無償化します。

2 **多子世帯
子育て応援給付金** NEW

高校生年代までの子どもを養育する世帯を対象に第3子以降の子どもに給付します。

1歳……………50万円
6歳……………20万円
15歳……………10万円

3 **就学前施設
給食費** NEW

0

就学前施設を利用する3歳以上児クラスの給食費を無償化します。

4 **第2子以降
保育料**

0

所得や年齢の制限なく無償化しています。

5 **市立小・中学校
の給食費**

0

市立の小・中学校の児童を対象に無償化しています。

6 **高校生年代
までの医療費**

0

所得の制限なく、医療保険適用の自己負担分を全額補助します。

7 **産後ママと
ベビーのための
ケア事業利用**

0

出産後1年未満の母子に対して、心身のケアや育児サポート等を行うサービスの利用料を無償化します。

子育てプロジェクト 自治体比較

	下関市	A市	B市	C市	D市	E市 中核市	F市 中核市	G市 中核市
1 病児保育利用料「0」	○	○	×	×	×	○	○	×
2 多子世帯子育て応援給付金	○	×	×	×	×	×	×	×
3 就学前施設給食費「0」	○	×	×	×	×	×	×	×
4 第2子以降保育料「0」	○	○	○	○	○	×	×	○
5 市立小・中学校の給食費「0」	○	×	○	×	×	×	×	×
6 高校生年代までの医療費「0」	○	×	○	×	○	×	×	×
7 産後ママとベビーのためのケア事業利用料「0」	○	×	○	○	○	×	×	×

※同規模中核市・近隣市との比較です。事業の内容は自治体によって異なる場合があります。



みんなで見守り、ともに育つ。 子育てコミュニティ



地域・関連団体と連携し、地域全体で子どもを見守る体制を整えています。



学習支援



子ども食堂

子どもの居場所



始めてから4年以上、活動回数は350回を超えました。学校とも連携して、子どもたちが気軽に立ち寄れる場所づくりに努めています。



角倉・かるがもハウス代表 鬼頭さんご夫妻



コーディネーターとして、子どもの居場所の立ち上げや運営のサポートなど、居場所づくりを支える活動をしています。子ども時代にとえ辛い経験があっても、楽しい、安心できるといったポジティブな体験を増やすことで、将来への影響を和らげることが出来ます。子どもの居場所はそのため大切な役割を担っています。現在は市内40カ所以上で、家庭や学校に次ぐ第3の居場所として活動が広がっています。子どもたちが人や地域とのつながりを感じ、自己肯定感を育める環境をこれからも支えていきます。



子どもの居場所応援コーディネーター 竹下 朋子さん



毎日子どもと遊べる所があって楽しい♡

自然とのバランスがよくて喜ばしい！

子育てスナップ





子育て支援拠点

子育ての不安を解消し、子どもの健全な成長を支援することを目的に、NPO法人下関子ども・子育てネットは、地域の子育て支援機能の充実を図っています。

「子民家」こどもの宙

子民家「こどもの宙」では、和室と庭を解放し、主に就学前の親子が遊びながら交流できる環境を整えています。スタッフは子育ての悩みを受け止め、必要に応じて情報提供や専門機関への橋渡しを行い、妊娠前から小学校までの子育て家庭への支援を実施しています。

いつ来て、いつ帰ってもよい居心地の良い広場で、子育て家庭に寄り添い、お子さんの成長を共に見守ります。
長府古城町6番12号
☎246-7800

「子民家」こどものとなり

玄関には見事な大王松、庭には栗、梅、ユズなどの樹木、畑も備えた自然豊かな環境です。地域の方々と一緒に野菜作りやおもちゃ作りで楽しく遊びながら学ぶこともできます。子どもの遊びを見守りながら、保護者もみんなが子育てについて話しましょう。



大字員光1428番地
☎250-9903

「こどもはらっぱ」

ゆったりとした時間の中で、四季折々の景色が楽しめる大きな窓のそばで広がるはらっぱを見ながら、さまざまな遊びが楽しめます。室内や芝生の史跡公園で、お子さんの好奇心を刺激する遊びがそろっています。



大字綾羅木字岡
454番地
下関市立考古博物館
弥生の里
☎250-9902



NPO法人下関子ども・子育てネット
理事長
新内 和美さん

保護者の方々と子育ての悩みを共有し、皆さんの主体性を大切にしています。子育て家庭のニーズに応えるために、地域の関係機関と連携して、交流の場や一時預かりなど多機能の子育て支援拠点で地域とつながる支援を目指しています。



利用者
矢部 真衣子さん

自宅だと自然に触れる機会が少ないので、子どもにとって良い刺激になっていると思います。スタッフの皆さんも優しく、同年代のお友達と遊んでもらえるのも魅力的です。いつでも預けてよい場所があるというだけでゆとりが生まれ、安心して子育てができています。



支援が充実していると
感じます！

産後の訪問ケアが
ありがたいです！

妊婦等包括相談支援事業

- ① 妊娠届出時 (母子健康手帳交付時)
- ② 妊娠8カ月頃 (希望者)
- ③ 出産後 (生後4カ月になるまで)
- ④ 随時

妊婦のための支援給付 (経済的支援)

- 《出産応援ギフト》
妊娠1回につき5万円
- 《子育て応援ギフト》
妊娠した子どもの人数1人につき5万円



7
妊娠出産
子育て支援事業
妊娠期～2歳

8
子育て
支援センター
妊娠期～未就学児

9
新生児
聴覚検査費用
助成
新生児



14
ショート・
トワイライト
ステイ受入体制
整備
18歳未満

13
ファミリーサポート
センター
0歳～小学生

12 NEW
病児保育
利用料
無償化
0歳～小学生

利用期間

《宿泊型》
7日まで (多胎児の場合は10日まで)
《日帰り型・訪問型》
通算して7回まで (多胎児の場合は10回
まで)

利用料

無料 ※食費やおむつ代、事業所が有
料で実施しているサービスは、利用者
の実費負担。

10
産後ママとベビー
のためのケア事業
1歳未満



15
乳幼児
医療費助成
0歳～就学前

16
児童手当給付
0歳～高校生年代

11
こども誰でも
通園制度
6カ月～3歳未満



17 NEW
多子世帯
子育て
応援給付金
事業
1・6・15歳



35
中・高校生駅周辺
学習スペース
(エキスタ)提供
中学生～高校生

34
学校部活動の地域展開・
「しものせきSDクラブ」

を含めた地域全体で地域クラブ化を推進します。
休日から段階的に地域展開していきます。

33 NEW
学びの
多様化学校
中学生



18
ふくふく
こども館
未就学児



30
トイレ快適化
小学生～中学生



31
つなぐ・つながる
「学びば!」整備
小学生～中学生

32
あす・夢
チャレンジ塾
小学生～中学生



19
第2子以降
保育料
無償化
未就学児



23
こどもの
居場所
未就学児～中学生



22 NEW
就学前施設給食費
無償化
未就学児

21
保育士・保育所支援
センター設置運営
未就学児

20
就学前
ICT化
未就学児



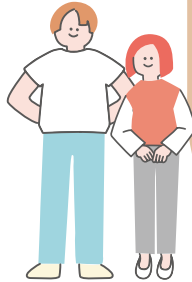
令和8年度

事業紹介 ※一部のみ。

令和8年度から、経済的な支援に加えて、相談・見守りなどのサポート体制や子育て環境の整備がさらに充実しました。妊娠・出産から子育てまで、強力にサポートします。



◀ 予防接種一覧
はこちらから



START!!

1
不妊治療費
助成事業

2
不妊・不育
専門相談

3
こども家庭
センター
妊娠期～18歳未満

4
母子手帳アプリ
ふくふく母子モ
妊娠期以降



- 妊娠届出時のアンケートを事前にオンラインで提出
- 母子健康手帳の交付日の予約
- 市が実施する母親・両親学級等の参加予約



不妊に悩む夫婦が早い段階から治療に取り組めるよう、一般不妊治療費と人工授精費の保険診療の自己負担分を全額助成します。
※助成は通算5年。

所得要件

夫婦の控除後の前年所得合計730万円未満→廃止

助成限度額

一般不妊治療費助成…3万円/年度→廃止
人工授精費助成…9千円/年度→廃止

産婦人科医師・泌尿器科医師・生殖心理カウンセラーによる個別相談

38
下関暮らし
サポート

37
奨学金返還支援
補助金制度

36
しものせき未来創造
jobフェア
小学生～高校生



中学校での学校部活動の地域展開に伴い、学校「しものせきSDクラブ」として、令和9年度以降、

各事業の問い合わせ先

- ①②④⑦⑨⑩ 圏健康推進課 ☎231-1447
- ③⑮⑯⑰⑳ 圏こども家庭支援課 ☎231-1928
- ⑤ 圏保健医療政策課 ☎231-2664
- ⑥⑫⑬⑭⑱㉓㉔ 圏子育て政策課 ☎231-1353
- ⑧⑪⑲㉑㉒㉔ 圏幼児保育課 ☎231-1722
- ⑳ 圏学校保健給食課 ☎231-1344
- ㉖㉗㉘㉙ 圏学校支援課 ☎227-4617
- ㉚㉛ 圏学校教育課 ☎231-1570
- 圏生涯学習課 ㉜☎231-7968 ㉝☎231-2054
- ㉞ 圏スポーツ振興課 ☎231-2739
- 圏文化振興課 ☎231-4691
- 圏教育研修課 ☎231-2310
- ㉟㊱ 圏産業立地・就業支援課 ☎231-1310
- ㊲ 圏共創イノベーション課 ☎231-5838

27
遊具整備
小学生～中学生

28
子ども医療費助成
小学生～高校生年代

29
特別教室
エアコン整備
小学生～中学生

26
学習用
タブレット端末
更新
小学生～中学生

25
学校給食費支援事業
(完全無償化)
小学生～中学生

24
児童クラブ
小学生

