

スタンプラリーに参加して賞品をゲット!

まちづくり協議会主催

# しもまち スタンプラリー 2023



2023年7月21日金～10月31日火



## みんなで行こう、下関再発見

### \*地区別オリジナル賞 (地区賞)

各地区のラリーポイント達成者に賞品を用意しています!(地区により抽選等あり)ご応募を忘れずに! 詳しくは裏面をご参照ください。

### \*しもまちパーフェクト賞 (地区賞の応募が必要)

全地区、全ポイント達成者(地区別オリジナル賞を1地区以上の応募が必要)の中から、抽選でプレゼント! 市内小売店、デパート、スーパー、コンビニ、レストランなどで使える2,000円分の商品券・食事券などを抽選で30名に!

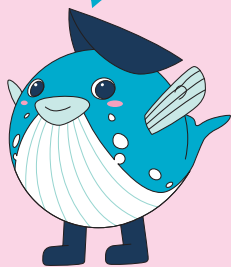
### \*しもまち縦断賞 (地区賞の応募が必要)

地区別オリジナル賞を1地区以上応募した方が、さらに17地区すべてにおいて、1つ以上のスタンプをゲットした方の中から1,000円分の商品券・食事券などを抽選で30名に!

まずは「しもまちアプリ」をダウンロード!



「しもまちアプリ」TOP画面の「スタンプラリー」をタップしてね!!



©下関市 せきまる

スタンプラリーに参加するためには、「スマートフォン」と「しもまちアプリ」が必要です。



さらに

一般財団法人  
下関21世紀協会から



新撰しもものせき  
誇り100選の詳しい内容はこちらから

### 関門海峡花火大会賞

(しもまちパーフェクト賞対象者の中から)

2024年第40回関門海峡花火大会の入場券をペア20組(40名)にプレゼント!

### 新撰しもものせき誇り100選完全版賞

(しもまち縦断賞対象者の中から)

しもものせき誇り100選の切手シートを10名にプレゼント!



#しもまちスタンプラリーをつけて投稿しよう!  
しもまちスタンプラリー@shimomachi\_rallyのフォローもぜひ!

お問合せ

〈幹事協議会〉川中地区まちづくり協議会  
TEL 083-250-6525 【受付時間】火～土曜日 9:00～12:00

下関市まちづくり政策課  
TEL 083-231-1261 【受付時間】平日 8:30～17:15  
e-mail: shimomachi@city.shimonoseki.yamaguchi.jp

主催: まちづくり協議会(17地区)  
内日地区/勝山地区/川中地区/菊川地区/向洋地区/西部地区/  
中東地区/長府地区/長府東部地区/東部5地区/豊浦地区/豊田  
地区/彦島地区/豊北地区/安岡地区/山の田地区/吉見地区 (五十音順)  
協力: 下関市/一般財団法人下関21世紀協会  
後援: 下関市教育委員会 ※このチラシに掲載の写真・イラストは全てイメージです。

# しもまちスタンプラリー 2023

SHIMOMACHI  
第3弾  
STAMP RALLY

地区別一覧

ラリーポイントは  
しもまちアプリで確認してね!!

マナーを守りましょう!

ごみを捨てたり、落書きをしたり、大声で騒いだりしないようにしましょう。



※賞品は都合により変更する場合があります。

©下関市 せきまる

龍と恐竜、よって!して!みて!!

**吉見地区**

Café DAL MARE

R191号線沿い、  
海辺のカフェのコーヒー券

抽選 **100名**

・第1回 7月21日～ 8月31日応募(50名)  
・第2回 9月 1日～10月31日応募(50名)

見に来て、  
世界に誇れる山の田の企業

**山の田地区**

商品券

抽選 **50名**

山の田地区  
まちづくり協議会  
オリジナルグッズ

世界に誇れる  
企業で使える  
商品券

先着 **100名**

絶景!! 安岡のお寺巡り

**安岡地区**

お買物券  
¥500  
GIFT CARD

お買物券(500円)

抽選 **30名**

※安岡地区指定8店舗限定

ほうほくの文化と歴史にふれあう

**豊北地区**

豊北町の特産品

抽選 **30名**

行ってみよう!  
～日本遺産のある六連島へ♪～

**彦島地区**

六連島  
特産品

先着 **200名**

自然豊かな豊田の歴史と文化の地を  
訪ねてみませんか!

**豊田地区**

道の駅  
お買物券  
GIFT CARD

道の駅買物券

抽選 **30名**

『〇〇が来た』

**豊浦地区**

地域お食事補助券

抽選 **30名**

・第1回 7月21日～ 8月31日応募(10名)  
・第2回 9月 1日～ 9月30日応募(10名)  
・第3回 10月 1日～10月31日応募(10名)

東部5地区には、住民たちの集う場、  
学びの場としての公民館があります。  
それはどこにあるのでしょうか。

**東部5地区**

ウエットティッシュ

先着 **100名**

缶バッジ、  
ノート

TOBUS  
デザイン作成中

全員

扇町工業団地を歩こう!

**長府東部地区**

QUO  
CARD

クオカード(500円)

抽選 **100名**

新撰しものせき「誇り100選」 in chofu

**長府地区**

オリジナル  
缶バッジ

デザイン作成中

全員

歴史 文学 海峡のまち

**中東地区**

和菓子セット

抽選 **30名**

西部地区を知ろう寺社めぐり

**西部地区**

カギ印ソース  
(ウスター、トンカツ)セット

抽選 **30名**

#放きを温めて新しきを知る!  
向洋に行こうYoooo!!

**向洋地区**

横浜DeNAベイスターズ  
公式グッズ

抽選 **40名**

小日本公園巡り

**菊川地区**

道の駅きくがわ  
お買物・お食事券

道の駅きくがわ  
お買物・お食事券

抽選 **40名**

サングリーン菊川  
入浴券

サングリーン菊川入浴券

抽選 **40名**

「かわなか探索」～言い伝えられて来た遺物を探る～

**川中地区**

川中地産  
野菜セット  
(水耕栽培)

抽選 **50名**

参加賞  
オリジナル缶バッジ

全員

知られざる勝山の見どころ

**勝山地区**

勝山産野菜の  
詰め合わせ

抽選 **100名**

残念賞  
(サツマイモ)

※抽選もれの方  
引渡当日(11月  
11・12日)勝山  
支所にて先着順

先着 **200名**

内日公民館から始まるクイズラリー  
～うつつってどこにある?～

**内日地区**

うつつの里にこここ市場  
新米3kg

抽選 **10名**

・第1回 7月21日～ 9月10日応募(5名)  
・第2回 9月11日～10月31日応募(5名)

スタンプラリー参加に関するご注意

本スタンプラリーは、傷害保険に加入して  
おりません。  
参加者ご自身の自由な意思に基づき自己  
責任の下でご参加ください。

※通信料は別途必要です。※ご利用のスマホの機種や  
OSのバージョンによりご利用できない場合がございます。  
※ご提供いただいた個人情報、当選者への  
賞品の発送に関する目的以外には使用いたしません。