

住宅名

白雲台R-13

竣工年度	構造	戸数	部屋番号	床面積(㎡)	形式	間取り
S63	中耐5	29	101~106 ↓ 501~503・505~506	62	3DK	6, 6, 6(洋間), DK 浴室(浴槽)

最低家賃(円)	最高家賃(円)	校区	所在地	備考
		文関小学校 日新中学校	〒750-0009 上田中町八丁目7	

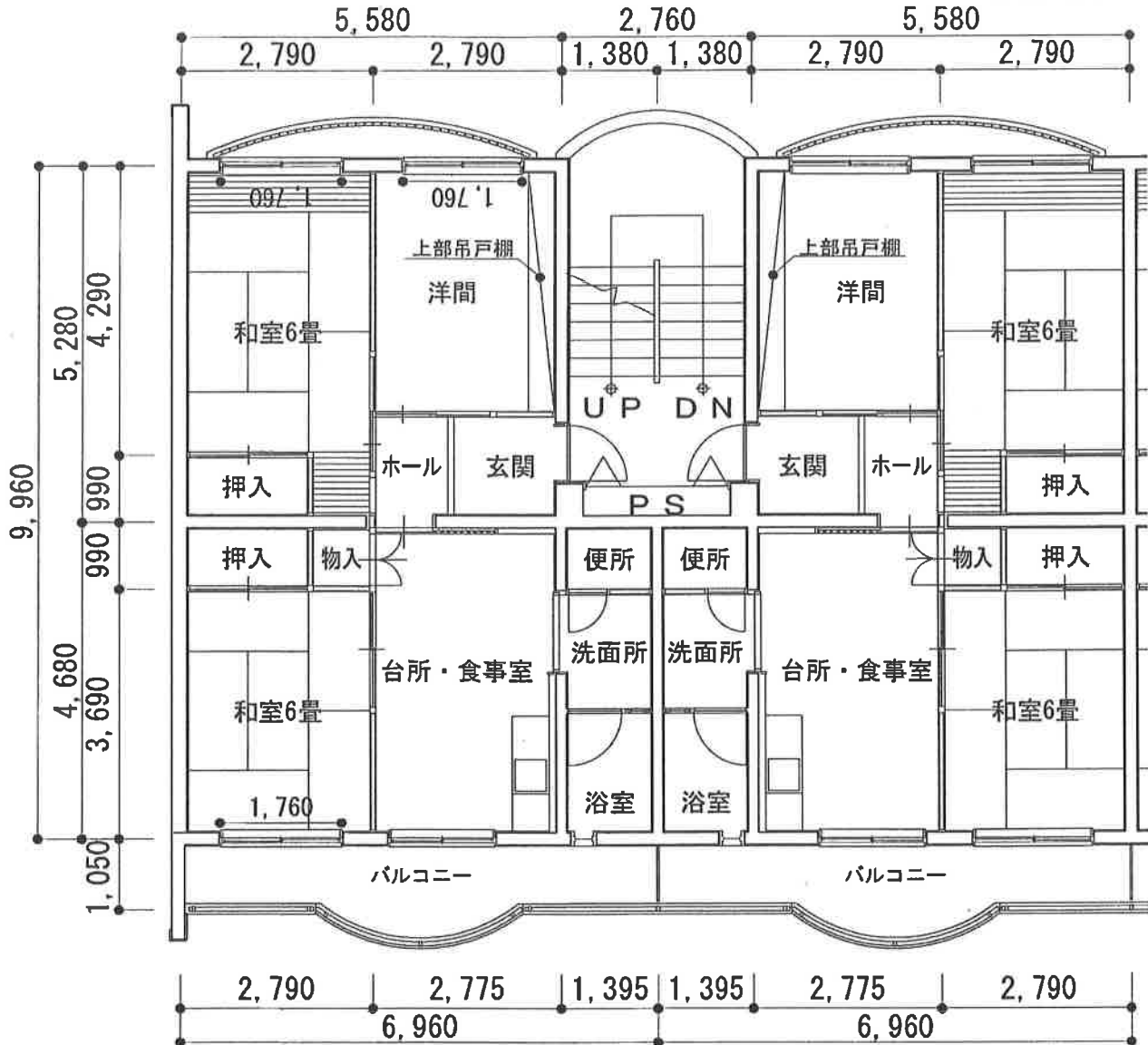
エレベータ	1Fスロープ	階段手すり	洗濯機置場	浴室	浴槽	浴室手すり	風呂釜
無	無	有	有(内)	有	市設置	無	市設置

給湯器	便所	便器	便所手すり	便所コンセント	給水方式	換気扇	チャイム
無	水洗	洋式	無	無	隔測	有	有

インターホン	インターホン (警報付)	エアコン用 コンセント	コ エアコン用 専用回路	調理器用200V コンセント	ガス
無	無	有	有	無	都市ガス

506	505	504	503	502	501
406	405	404	403	402	401
306	305	304	303	302	301
206	205	204	203	202	201
106	105	104	103	102	101

階段から見て



住宅名

宝(7)

竣工年度	構造	戸数	部屋番号	床面積(㎡)	形式	間取り
S61	中耐5	30	101~106→501~506	62	3DK	6, 6, 6(洋間), DK 浴室(浴槽)

最低家賃(円)	最高家賃(円)	校区	所在地	備考
		生野小学校 山の田中学校	〒751-0822 宝町27-7	

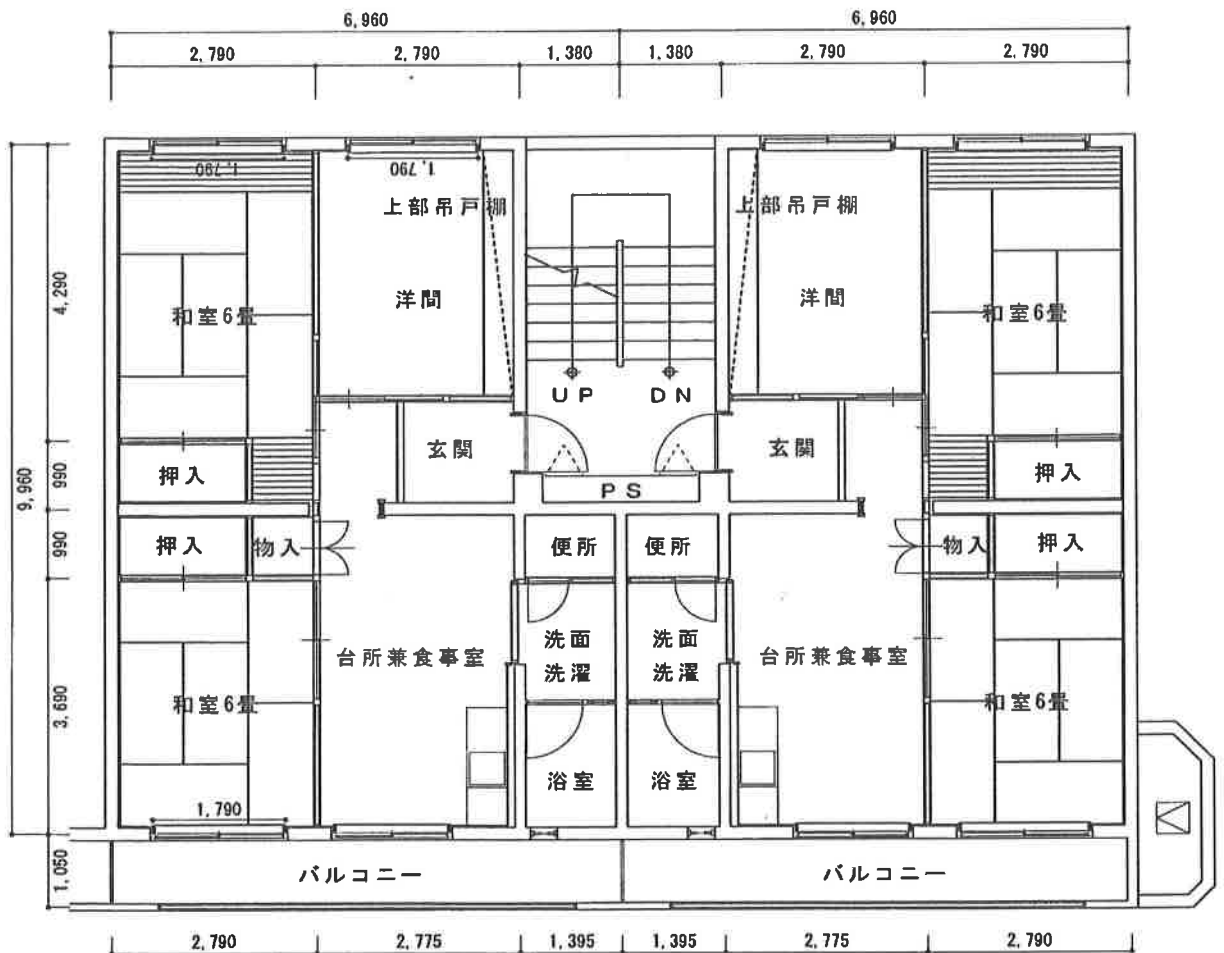
エレベータ	1Fスロープ	階段手すり	洗濯機置場	浴室	浴槽	浴室手すり	風呂釜
無	無	有	有(内)	有	市設置	無	市設置

給湯器	便所	便器	便所手すり	便所コンセント	給水方式	換気扇	チャイム
無	水洗	洋式	無	無	隔測	有	有

インターホン	インターホン(警報付)	エアコン用コンセント	エアコン用回路	専調理器用200Vコンセント	ガス
無	無	有	有	無	都市ガス

506	505				
406	405	504	503		
306	305	404	403	502	501
206	205	304	303	402	401
106	105	204	203	302	301
		104	103	202	201
				102	101

階段側より見て



住宅名

熊野西2

②

竣工年度	構造	戸数	部屋番号	床面積(㎡)	形式	間取り
H2	中耐5	28	102~105 201~206→501~506	59.2	3DK	6, 6, 4.5(洋間), DK 浴室(浴槽)

最低家賃(円)	最高家賃(円)	校区	所在地	備考
		熊野小学校 川中中学校	〒751-0851 熊野西町3-2	

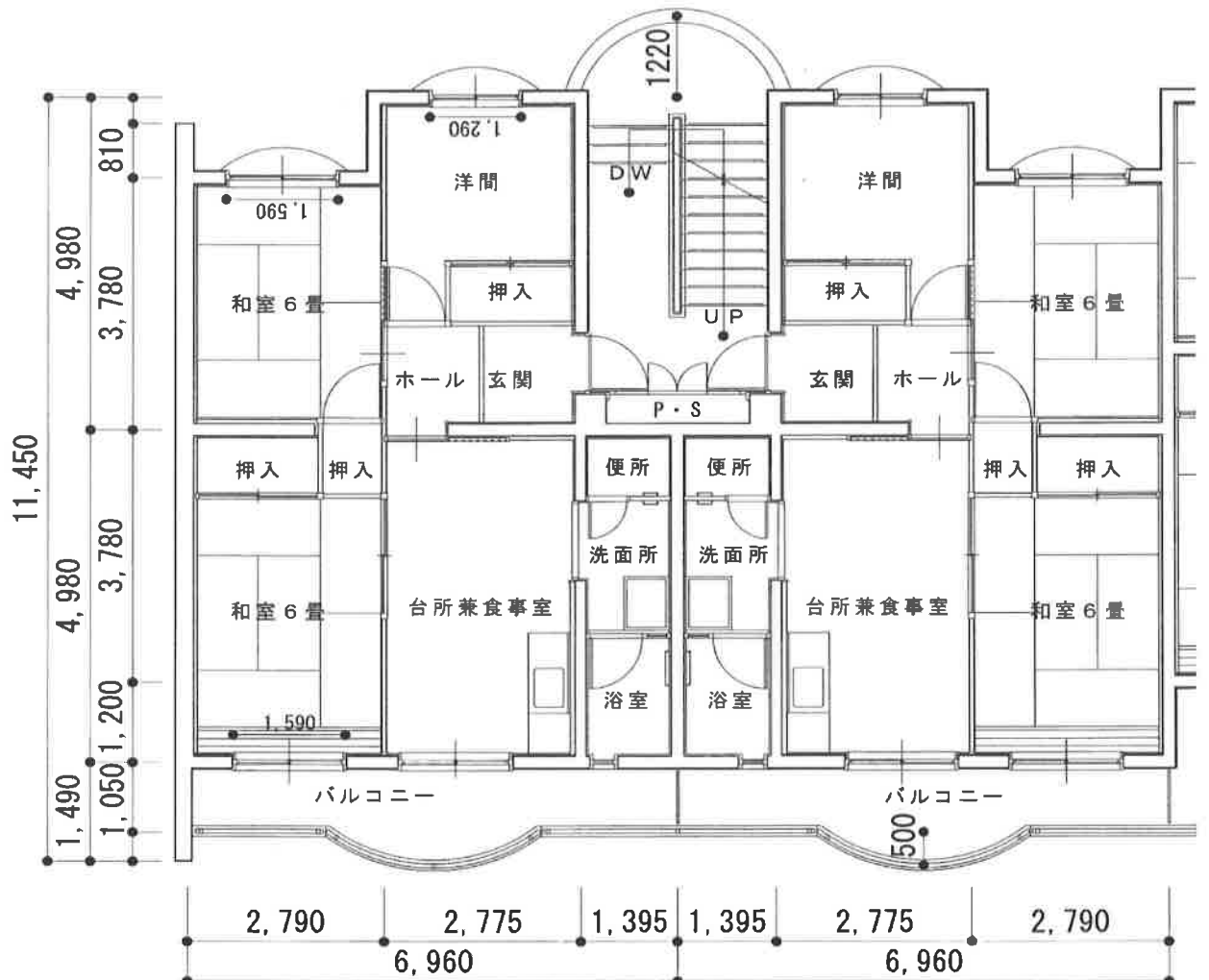
エレベータ	1Fスロープ	階段手すり	洗濯機置場	浴室	浴槽	浴室手すり	風呂釜
無	無	有	有(内)	有	市設置	無	市設置

給湯器	便所	便器	便所手すり	便所コンセント	給水方式	換気扇	チャイム
無	水洗	洋式	無	無	隔測	有	有

インターホン	インターホン (警報付)	エアコン用 コンセント	コ エアコン用 専用回路	調理器用200V コンセント	ガス
無	無	有	有	無	都市ガス

501	502	503	504	505	506
401	402	403	404	405	406
301	302	303	304	305	306
201	202	203	204	205	206
101	102	103	104	105	106

階段側より見て



住宅名

白雲台R-1

1-①

竣工年度	構造	戸数	部屋番号	床面積(㎡)	形式	間取り
R4	高層9	10	104~904・106	35.9	1DK	6.5(洋間), DK 浴室(UB)

最低家賃(円)	最高家賃(円)	校区	所在地	備考
		文関小学校 日新中学校	〒750-0009 下関市上田中町8丁目10	単身可・駐車場1部有り

エレベータ	1Fスロープ	階段手すり	洗濯機置場	浴室	浴槽	浴室手すり	風呂釜
有	有	有	有(内)	有	市設置 UB	有	無

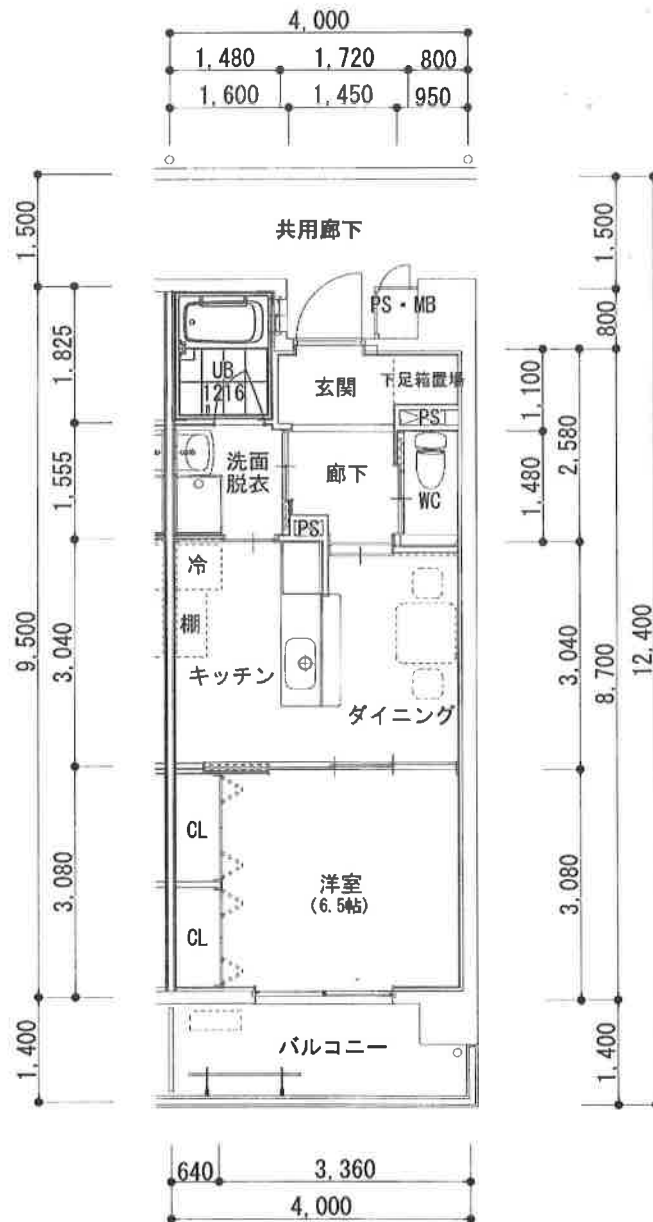
給湯器	便所	便器	便所手すり	便所コンセント	給水方式	換気扇	チャイム
有(3点)	水洗	洋式	有	有	増圧	有	無

インターホン	インターホン(警報付)	エアコン用コンセント	エアコン専用回路	調理器用200Vコンセント	ガス
無	有	有	有	取付可(コンセント無)	都市ガス

E V

共用廊下							渡り廊下	共用廊下				
912	911	910	909	908	907	906		905	904	903	902	901
∫	∫	∫	∫	∫	∫	∫		∫	∫	∫	∫	∫
112	111	110	109	108	107	106		105	104	103	102	101

上から見て



住宅名

白雲台R-1

2-①

竣工年度	構造	戸数	部屋番号	床面積(㎡)	形式	間取り
R4	高層9	18	102~902 103~903	49.1	2DK	4, 6(洋間), DK 浴室(UB)

最低家賃(円)	最高家賃(円)	校区	所在地	備考
		文関小学校 日新中学校	〒750-0009 下関市上田中町8丁目10	駐車場1部有り

エレベータ	1Fスロープ	階段手すり	洗濯機置場	浴室	浴槽	浴室手すり	風呂釜
有	有	有	有(内)	有	市設置 UB	有	無

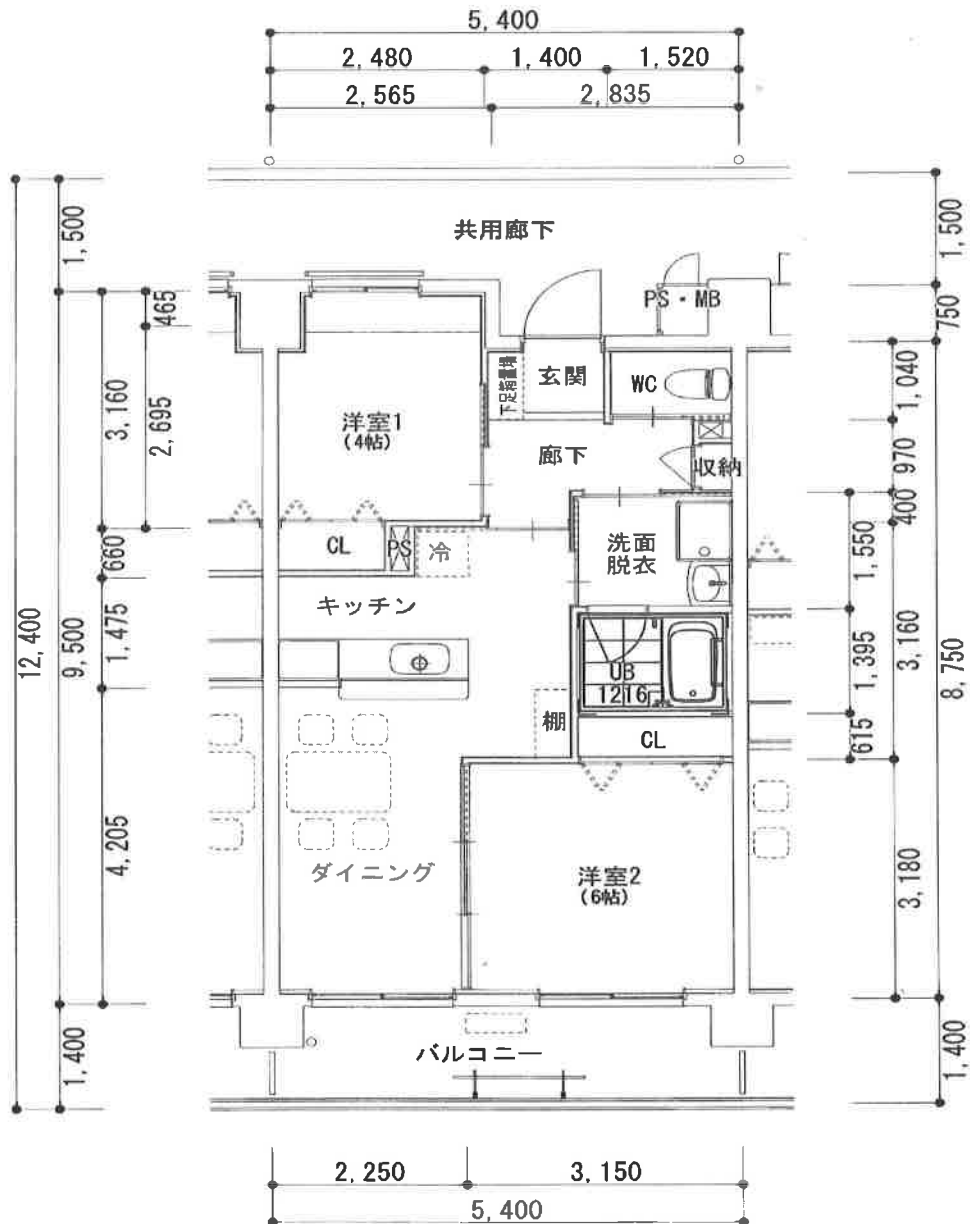
給湯器	便所	便器	便所手すり	便所コンセント	給水方式	換気扇	チャイム
有(3点)	水洗	洋式	有	有	増圧	有	無

インターホン	インターホン(警報付)	エアコン用コンセント	エアコン専用回路	調理器用200Vコンセント	ガス
無	有	有	有	取付可(コンセント無)	都市ガス

E V

共用廊下							渡り廊下	共用廊下				
912	911	910	909	908	907	906		905	904	903	902	901
∫	∫	∫	∫	∫	∫	∫		∫	∫	∫	∫	∫
112	111	110	109	108	107	106		105	104	103	102	101

上から見て



住宅名

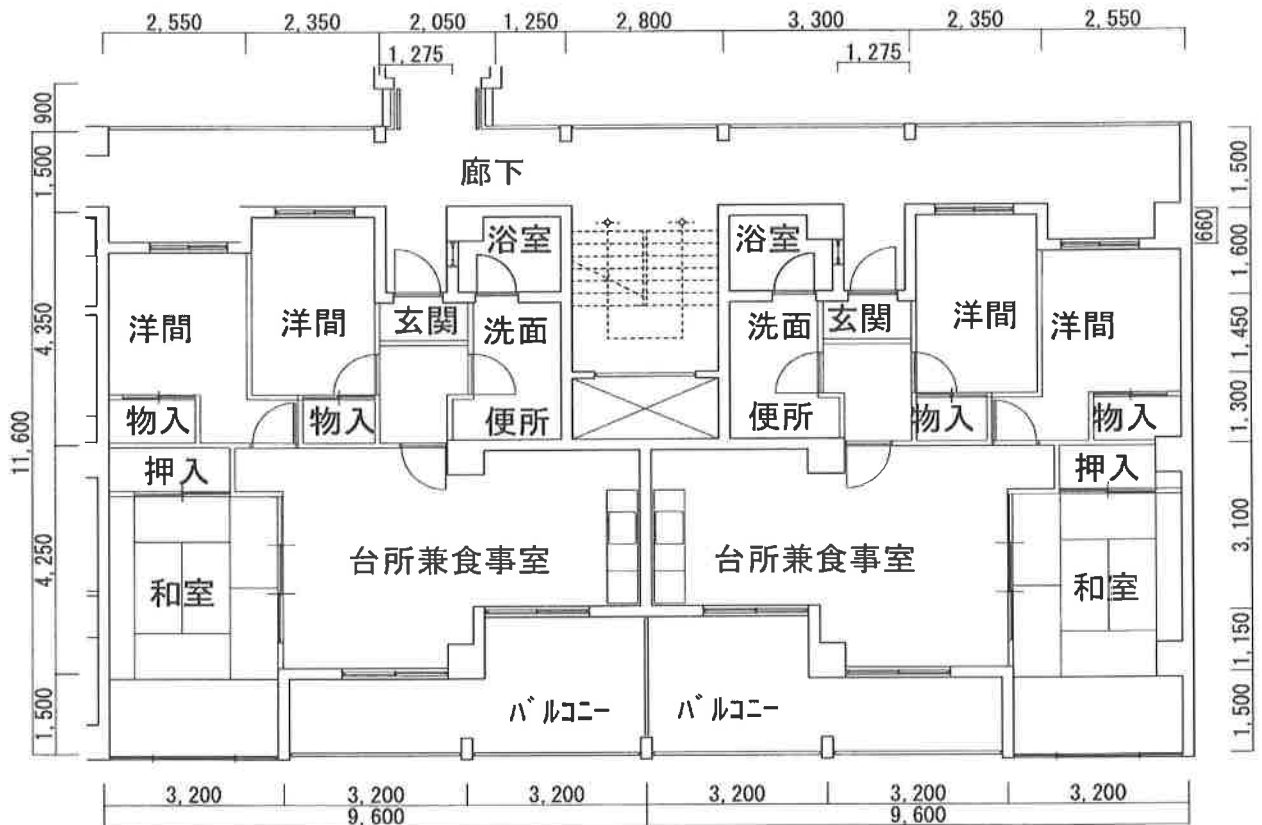
白雲台R-19

②

竣工年度	構造	戸数	部屋番号	床面積(㎡)	形式	間取り	
H10	高層8	10	202~203,302~303, 402~403,702~703, 802~803	74.1	3LDK	6, 5(洋間), 4.5(洋間) LDK(12), 浴室(浴槽)	
最低家賃(円)	最高家賃(円)	校区	所在地	備考			
		文関小学校 日新中学校	〒750-0009 上田中町八丁目17	駐車場あり			
エレベータ	1Fスロープ	階段手すり	洗濯機置場	浴室	浴槽	浴室手すり	風呂釜
有	有	有	有(内)	有	市設置 落とし込み	有	無 (給湯)
給湯器	便所	便器	便所手すり	便所コンセント	給水方式	換気扇	チャイム
有(3点)	水洗	洋式	有	有※	隔測	レンジフードファン	有
インターホン	インターホン (警報付)	エアコン用 コンセント	コエアコン用 専用回路	調理器用200V コンセント	ガス		
無	無	有	有	無	都市ガス	※洗濯機と兼用	

エレベータ側から見て

8F	803	802	801
7F	703	702	701
6F	503 (ゾネットタイプ)	502 (ゾネットタイプ)	601
5F			501
4F	403	402	401
3F	303	302	301
2F	203	202	201
1F			101



(202~402-702~802)

(203~403-703~803)

住宅名

白雲台R-21

①

竣工年度	構造	戸数	部屋番号	床面積(㎡)	形式	間取り
H7	高層6	18	201,202,204~210, 401,402,404~410	67	3DK 6, 6(洋間), 4.5(洋間) DK, 浴室(浴槽)	

最低家賃(円)	最高家賃(円)	校区	所在地	備考
		文関小学校 日新中学校	〒750-0009 上田中町八丁目18	駐車場あり

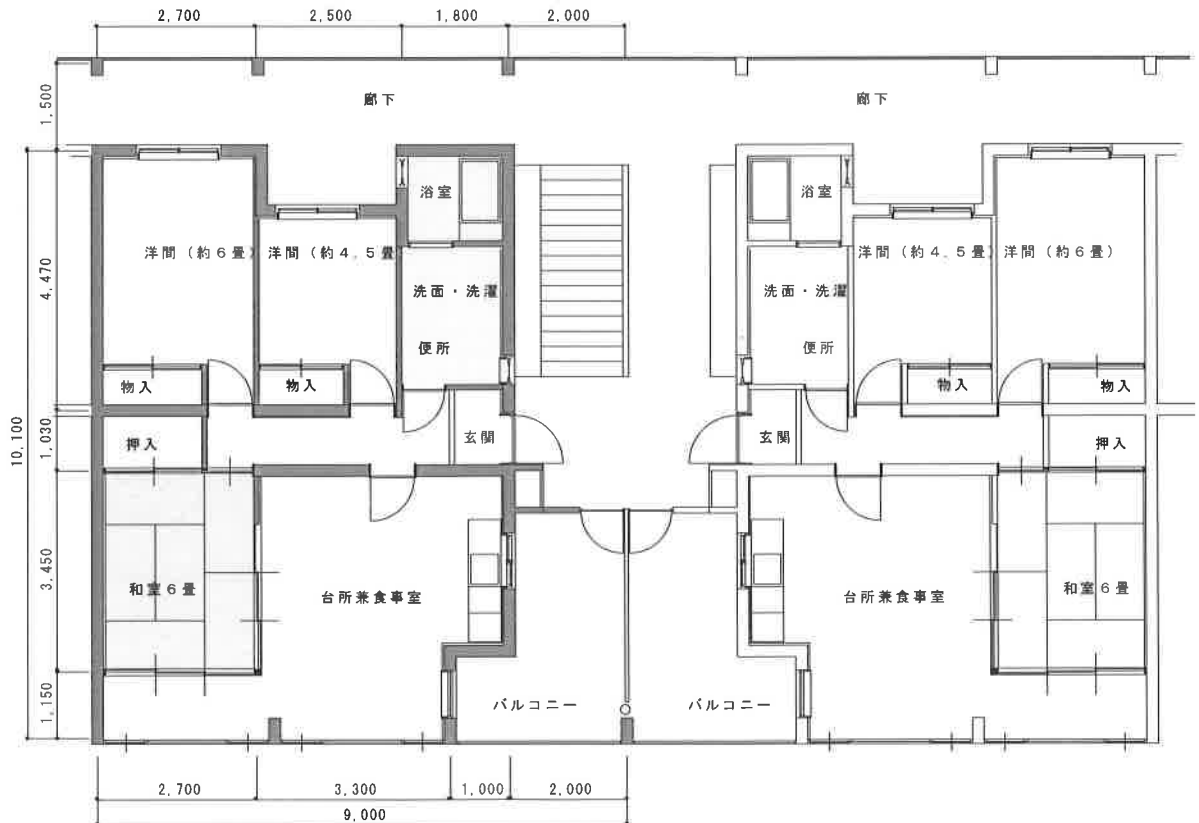
エレベータ	1Fスロープ	階段手すり	洗濯機置場	浴室	浴槽	浴室手すり	風呂釜
有	無	有	有(内)	有	市設置 落とし込み	有	無 (給湯)

給湯器	便所	便器	便所手すり	便所コンセント	給水方式	換気扇	チャイム
有(3点)	水洗	洋式	有	有※	隔測	レンジフードファン	有

インターホン	エアコン用コンセント	エアコン専用回路	調理器用200Vコンセント	給水方式	換気扇	チャイム
無	有	有	無	都市ガス	※洗濯機と兼用	

610	609	608	507	506	505	504	503	502	501	
510	509	508								
410	409	408	407	406	405	404	通路	402	401	
310	309	308	307	306	305	304	通路	302	301	
210	209	208	207	206	205	204	通路	202	201	
				ピロティー						

通路側から見て



住宅名

白雲台R-22

③

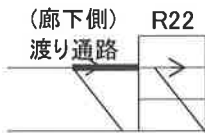
竣工年度	構造	戸数	部屋番号	床面積(㎡)	形式	間取り
H7	耐2	8	209~216	61.7	3DK	6.6(洋間), 4.5(洋間) DK, 浴室(浴槽)

最低家賃(円)	最高家賃(円)	校区	所在地	備考
		文関小学校 日新中学校	〒750-0009 上田中町八丁目18	駐車場あり

エレベータ	1Fスロープ	階段手すり	洗濯機置場	浴室	浴槽	浴室手すり	風呂釜
無	(注)	有	有(内)	有	市設置 落とし込み	有	無 (給湯)

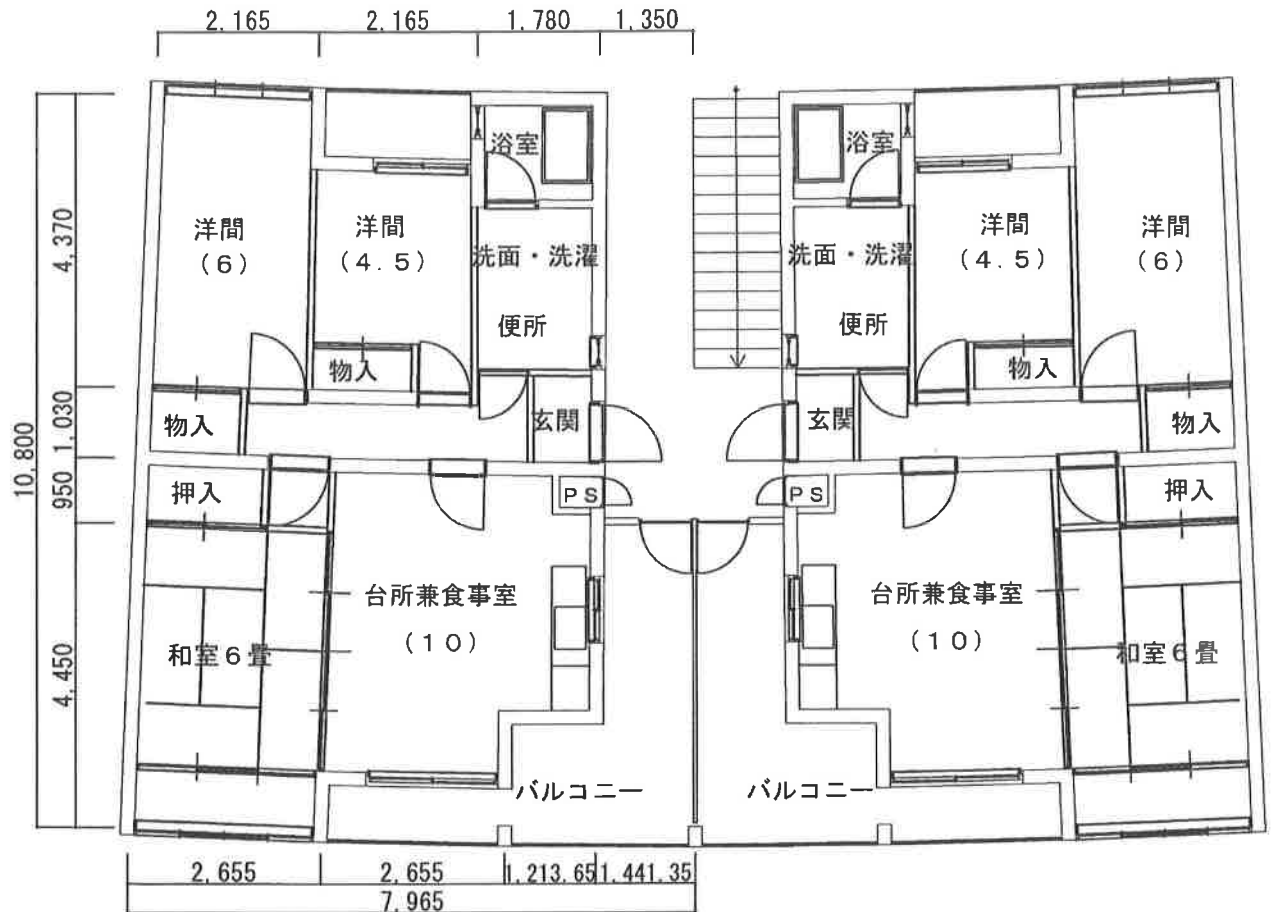
給湯器	便所	便器	便所手すり	便所コンセント	給水方式	換気扇	チャイム
有(3点)	水洗	洋式	有	有※	直圧	レンジフードファン	有

インターホン	インターホン(警報付)	エアコン用コンセント	エアコン専用回路	調理器用200Vコンセント	ガス
無	無	有	有	無	都市ガス ※洗濯機と兼用



廊下側から見て

216	215	214	213	212	211	210	209	308	307	306	305	304	303
116	115	114	通路	112	111	110	109	208	207	206	205	204	203
								108	107	通路	105	104	103



※R22本体にはエレベーターはついていないが、R21とS20のエレベーターを利用するため、管理費は発生する。

住宅名

細江

①

竣工年度	構造	戸数	部屋番号	床面積(㎡)	形式	間取り
S58	高層10	18	201→1001,210→1010	50.1	2DK 6, 6, DK, 浴室(浴槽)	

最低家賃(円)	最高家賃(円)	校区	所在地	備考
		名陵小学校 名陵中学校	〒750-0016 細江町二丁目4-1	

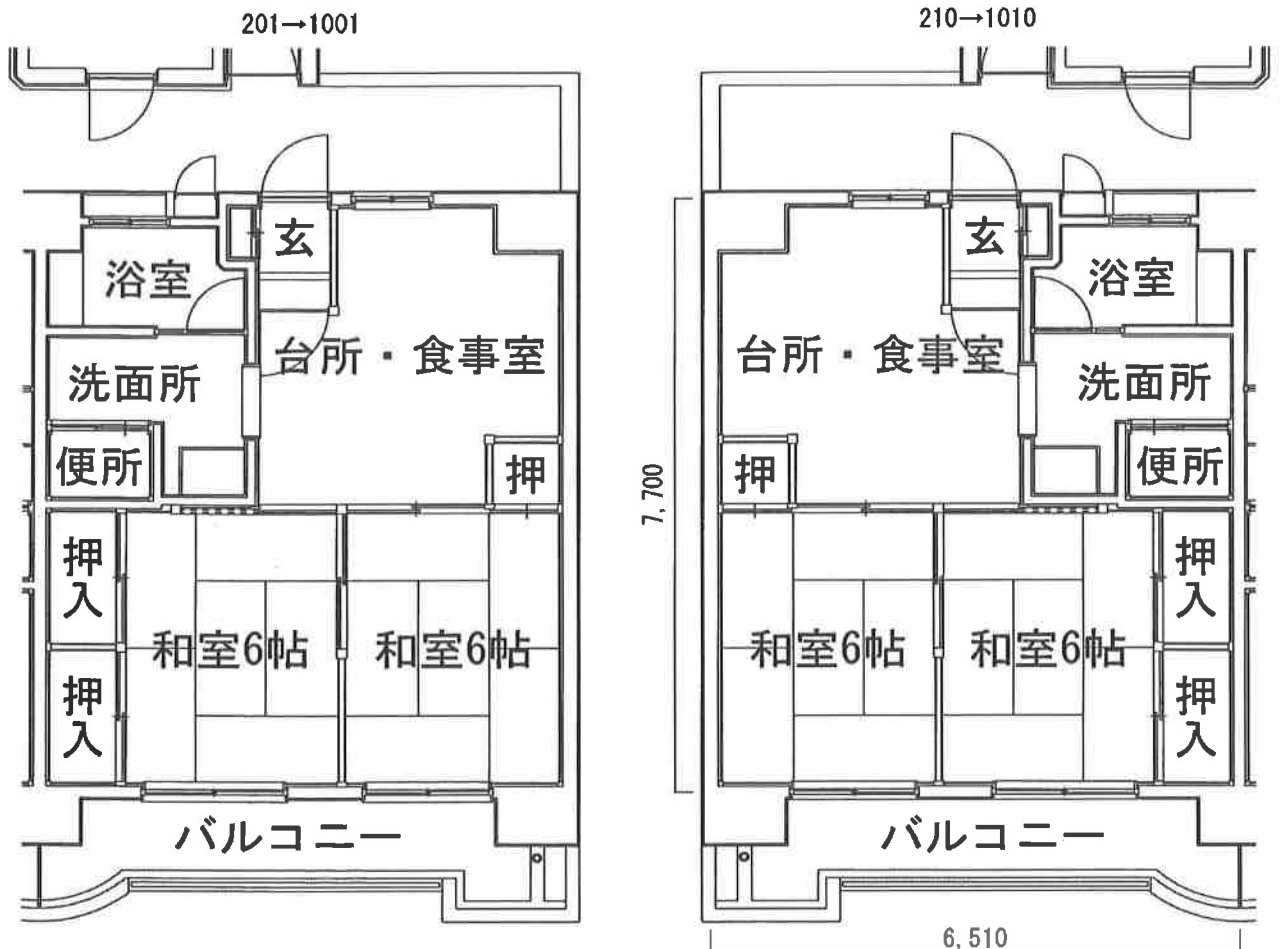
エレベータ	1Fスロープ	階段手すり	洗濯機置場	浴室	浴槽	浴室手すり	風呂釜
有	有	無	有(内)	有	市設置	無	市設置

給湯器	便所	便器	便所手すり	便所コンセント	給水方式	換気扇	チャイム
無	水洗	洋式	無	無	隔測	有	有

インターホン	インターホン (警報付)	エアコン用 コンセント	コ エアコン用 専用回路	調り器用200V コンセント	ガス
無	無	有	有	無	都市ガス

1001							1010
5	5	5	5	5	5	5	5
201							210
ピロティ							

階段側から見て



住宅名

細江

②

竣工年度	構造	戸数	部屋番号	床面積(㎡)	形式	間取り
S58	高層10	63	202~208→1002~1008	56.2	3DK	6, 6, 4.5(洋間), DK 浴室(浴槽)

最低家賃(円)	最高家賃(円)	校区	所在地	備考
		名陵小学校 名陵中学校	〒750-0016 細江町二丁目4-1	

エレベータ	1Fスロープ	階段手すり	洗濯機置場	浴室	浴槽	浴室手すり	風呂釜
有	有	無	有(内)	有	市設置	無	市設置

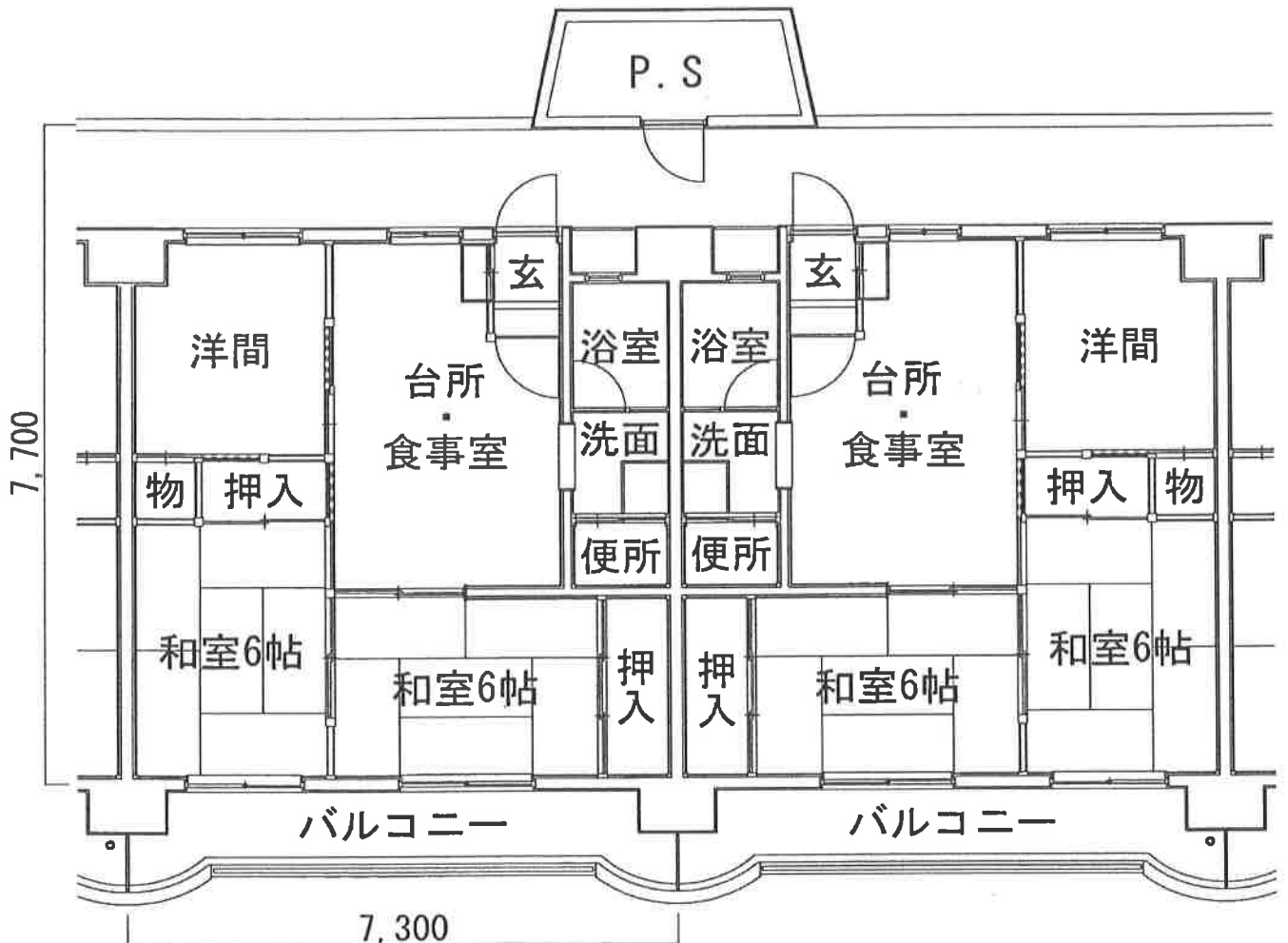
給湯器	便所	便器	便所手すり	便所コンセント	給水方式	換気扇	チャイム
無	水洗	洋式	無	無	隔測	有	有

インターホン	インターホン(警報付)	エアコン用コンセント	コエアコン用回路	専調理器用200Vコンセント	ガス
無	無	有	有	無	都市ガス

1001	1002				1008		1010
∫	∫	∫	∫	∫	∫	∫	∫
201	202				208		210

ピロティ

階段側から見て



住宅名

宝(8)

竣工年度	構造	戸数	部屋番号	床面積(㎡)	形式	間取り
S62	中耐5	30	101~106→501~506	62	3DK	6, 6, 6(洋間), DK 浴室(浴槽)

最低家賃(円)	最高家賃(円)	校区	所在地	備考
		生野小学校 山の田中学校	〒751-0822 宝町28-8	

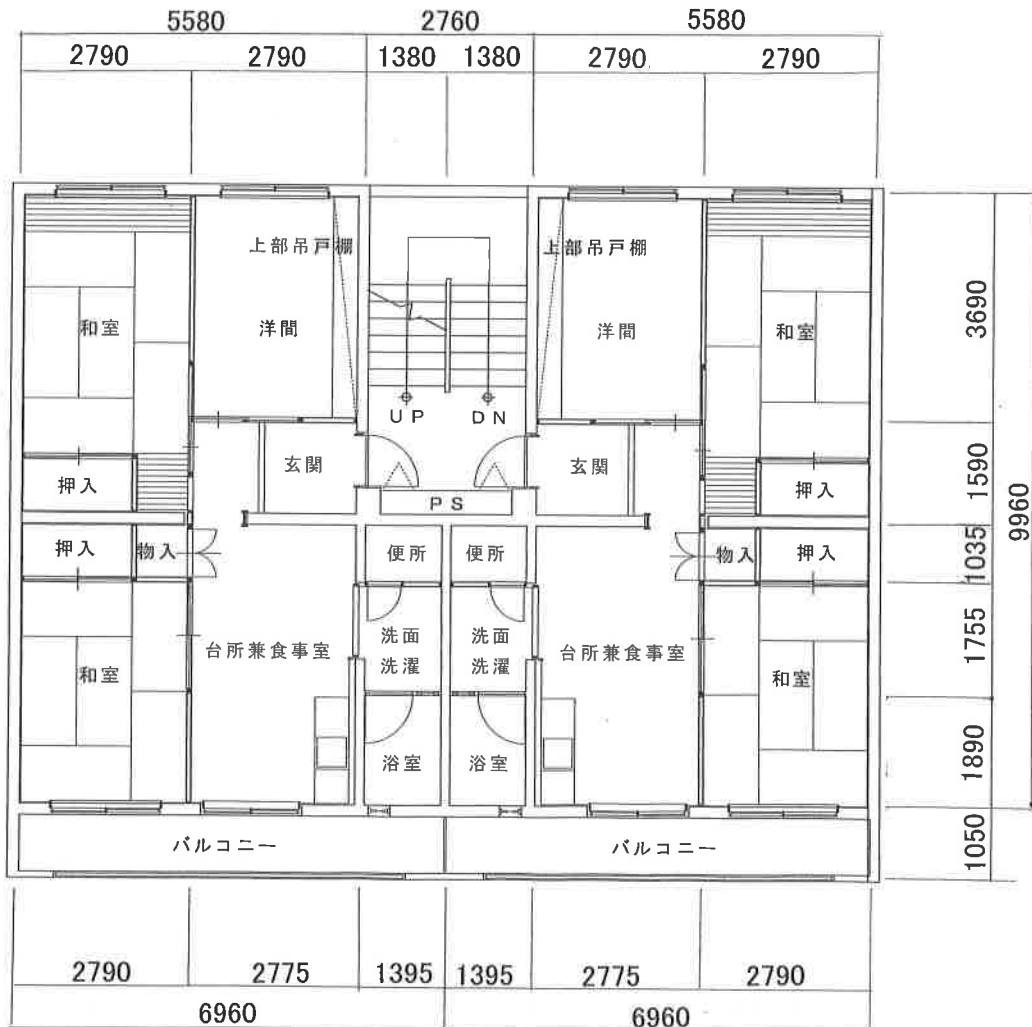
エレベータ	1Fスロープ	階段手すり	洗濯機置場	浴室	浴槽	浴室手すり	風呂釜
無	無	有	有(内)	有	市設置	無	市設置

給湯器	便所	便器	便所手すり	便所コンセント	給水方式	換気扇	チャイム
無	水洗	洋式	無	無	隔測	有	有

インターホン	インターホン(警報付)	エアコン用コンセント	エアコン用専用回路	調理器用200Vコンセント	ガス
無	無	有	有	無	都市ガス

506	505				
406	405	504	503		
306	305	404	403	502	501
206	205	304	303	402	401
106	105	204	203	302	301
		104	103	202	201
				102	101

階段側より見て



住宅名

大学町R-1

②

竣工年度	構造	戸数	部屋番号	床面積(㎡)	形式	間取り
H3	中耐3	8	201~204→301~304	61.4	3DK	6, 6, 4.5(洋間), DK 浴室(浴槽)

最低家賃(円)	最高家賃(円)	校区	所在地	備考
		山の田小学校 山の田中学校	〒751-0831 大学町四丁目2	

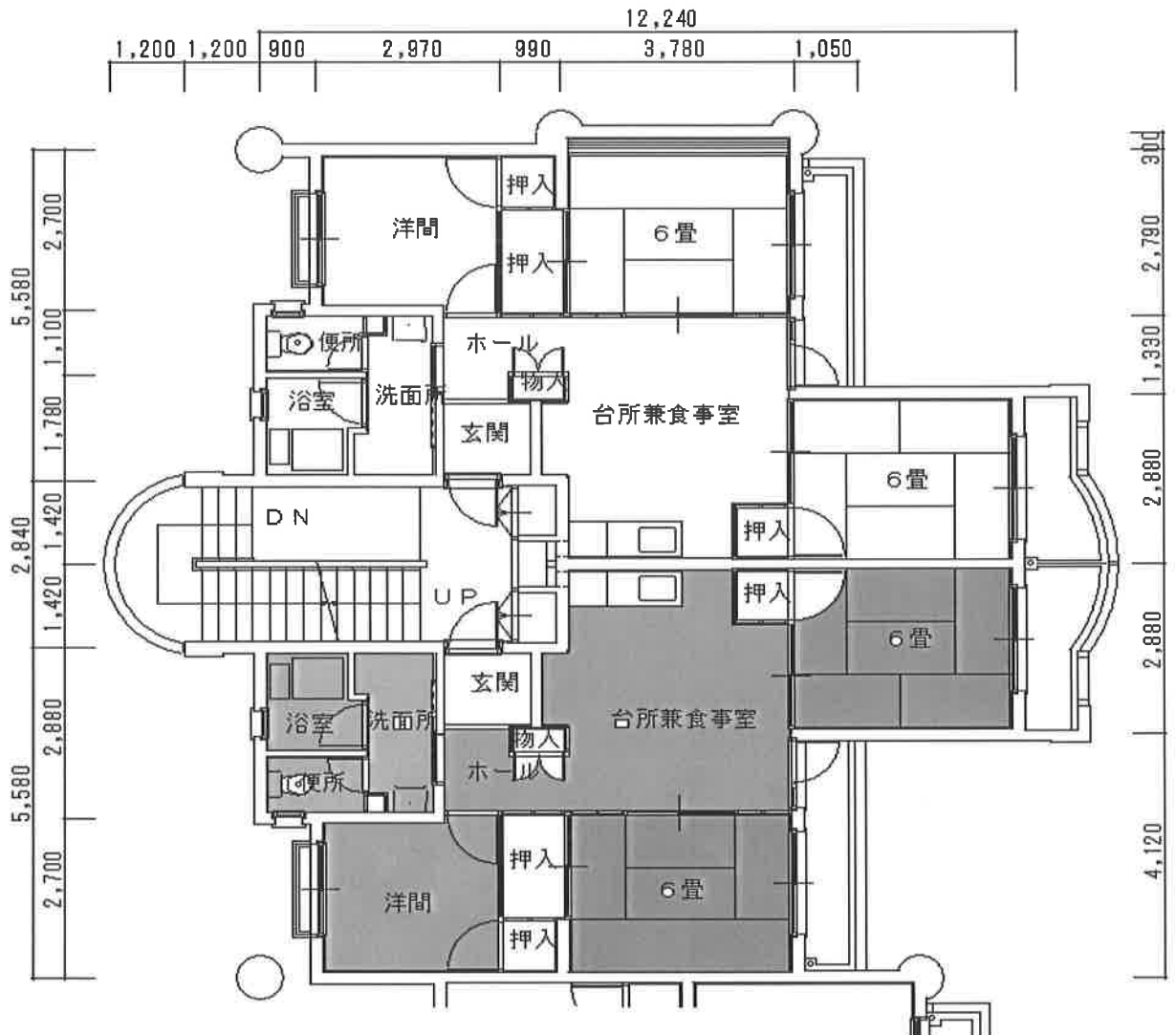
エレベータ	1Fスロープ	階段手すり	洗濯機置場	浴室	浴槽	浴室手すり	風呂釜
無	有	有	有(内)	有	市設置	無	市設置

給湯器	便所	便器	便所手すり	便所コンセント	給水方式	換気扇	チャイム
無	水洗	洋式	無	無	隔測	有	有

インターホン	インターホン(警報付)	エアコン用コンセント	エアコン専用回路	調理器用200Vコンセント	ガス
無	無	有	有	無	都市ガス

301	302	303	304
201	202	203	204
101	102	103	104

階段側から見て



住宅名

大学町R-6

②

竣工年度	構造	戸数	部屋番号	床面積(㎡)	形式	間取り
H5	中耐4	12	201~204→401~404	62.7	3DK	6, 6, 5.5(洋間), DK 浴室(浴槽)

最低家賃(円)	最高家賃(円)	校区	所在地	備考
		山の田小学校 山の田中学校	〒751-0831 大学町四丁目5	

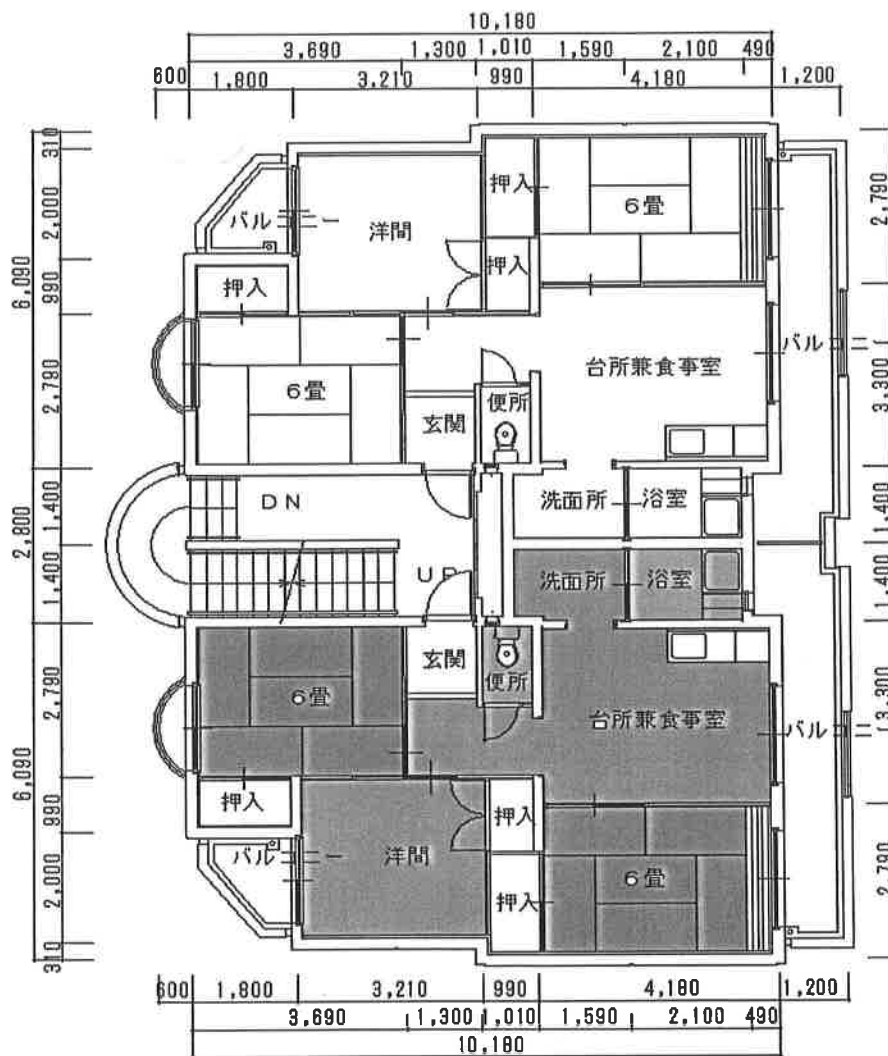
エレベータ	1Fスロープ	階段手すり	洗濯機置場	浴室	浴槽	浴室手すり	風呂釜
無	有	有	有(内)	有	市設置	無	市設置

給湯器	便所	便器	便所手すり	便所コンセント	給水方式	換気扇	チャイム
無	水洗	洋式	無	有	隔測	有	有

インターホン	インターホン(警報付)	エアコン用コンセント	コエアコン用回路	専調理器用200Vコンセント	ガス
無	無	有	有	無	都市ガス

401	402	403	404
301	302	303	304
201	202	203	204
101	102	103	104

階段から見て



住宅名

上新地

竣工年度	構造	戸数	部屋番号	床面積(㎡)	形式	間取り
S53	高層11	40	201~204→1101~1104	47.8	3DK	6, 6, 4(洋間), DK 浴室

最低家賃(円)	最高家賃(円)	校区	所在地	備考
		桜山小学校 文洋中学校	〒750-0061 上新地町一丁目1-2	

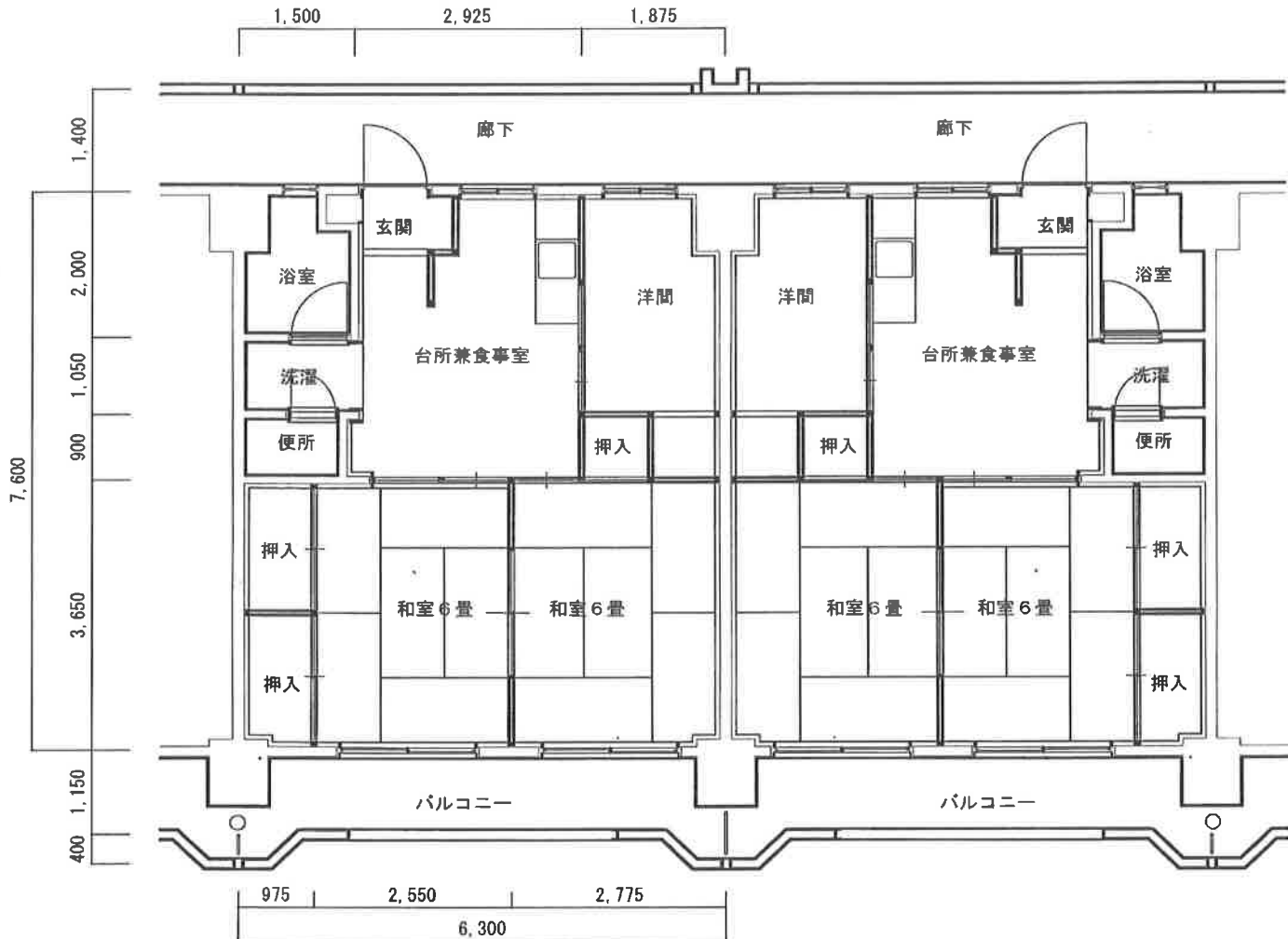
エレベータ	1Fスロープ	階段手すり	洗濯機置場	浴室	浴槽	浴室手すり	風呂釜
有	無	有	有(内)	有	市設置	無	市設置

給湯器	便所	便器	便所手すり	便所コンセント	給水方式	換気扇	チャイム
無	水洗	洋式	無	無	隔測	有	無

インターホン	インターホン(警報付)	エアコン用コンセント	エアコン専用回路	調理器用200Vコンセント	ガス
無	無	無	有	無	都市ガス

1101	1102	1103	1104
ㄣ	ㄣ	ㄣ	ㄣ
201	202	203	204
ピロティ			

廊下側より見て



住宅名

新地(1)

①

竣工年度	構造	戸数	部屋番号	床面積(㎡)	形式	間取り
S61	高層11	60	201~206→1101~1106	56.2	3DK	6, 6, 4.5(洋間), DK 浴室(浴槽)

最低家賃(円)	最高家賃(円)	校区	所在地	備考
		桜山小学校 文洋中学校	〒750-0063 新地町1-1	一部駐車場あり

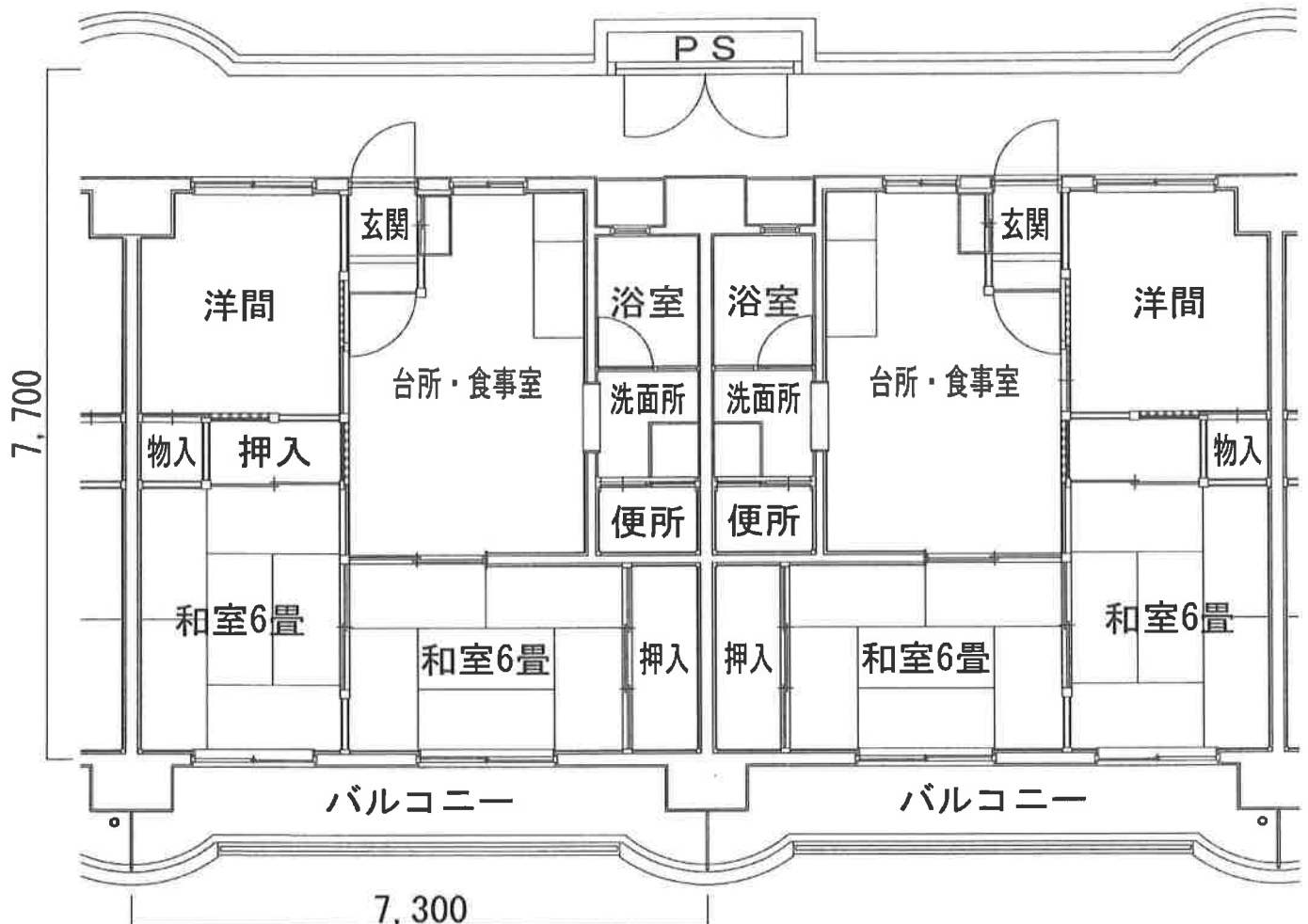
エレベータ	1Fスロープ	階段手すり	洗濯機置場	浴室	浴槽	浴室手すり	風呂釜
有	有	有	有(内)	有	市設置	無	市設置

給湯器	便所	便器	便所手すり	便所コンセント	給水方式	換気扇	チャイム
無	水洗	洋式	無	無	隔測	有	有

インターホン	インターホン(警報付)	エアコン用コンセント	エアコン専用回路	調理器用200Vコンセント	ガス
無	無	有	有	無	都市ガス

1101	1102	1103	1104	1105	1106	エレベーター 階段室	1107~1111
1001	1002	1003	1004	1005	1006		1007~1011
901	902	903	904	905	906		907~911
801	802	803	804	805	806		807~811
701	702	703	704	705	706		707~711
601	602	603	604	605	606		607~611
501	502	503	504	505	506		507~511
401	402	403	404	405	406		407~411
301	302	303	304	305	306		307~311
201	202	203	204	205	206		207~211
駐車場スペース							ポンプ室

通路側より見て



住宅名

茶山

②

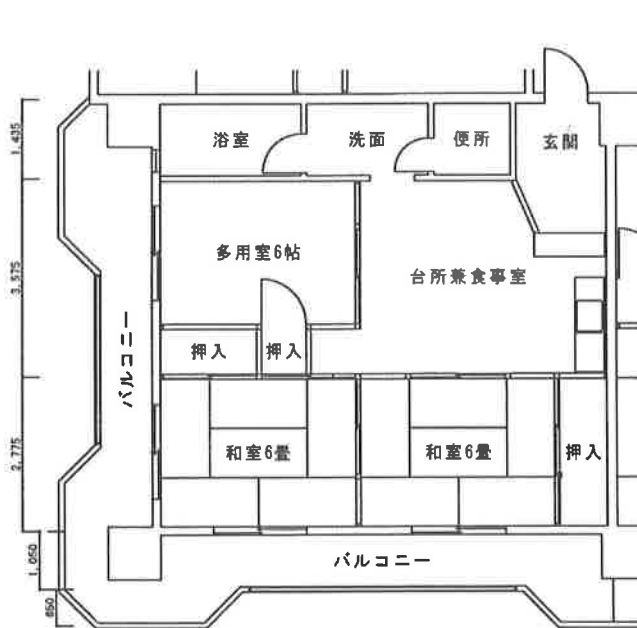
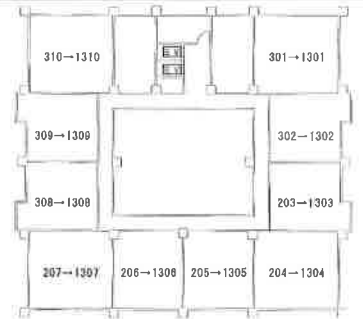
竣工年度	構造	戸数	部屋番号	床面積(㎡)	形式	間取り
S59	高層13	24	204→1304,207→1307	64.5	3DK	6, 6, 6(洋間), DK 浴室(浴槽)

最低家賃(円)	最高家賃(円)	校区	所在地	備考
		関西小学校 文洋中学校	〒750-0026 長門町1-1	一部駐車場あり

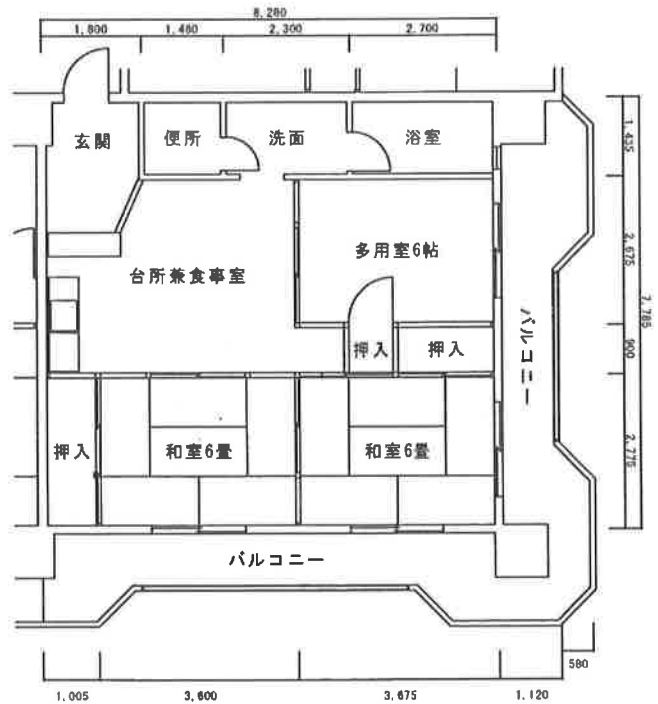
エレベータ	1Fスロープ	階段手すり	洗濯機置場	浴室	浴槽	浴室手すり	風呂釜
有	有	有	有(内)	有	市設置	無	市設置

給湯器	便所	便器	便所手すり	便所コンセント	給水方式	換気扇	チャイム
無	水洗	洋式	無	無	隔測	有	有

インターホン	インターホン(警報付)	エアコン用コンセント	エアコン専用回路	調理器用200Vコンセント	ガス
無	無	有	有	無	都市ガス



207→1307



204→1304

住宅名

彦島老の山

①

竣工年度	構造	戸数	部屋番号	床面積(m ²)	形式	間取り
H3	中耐5	28	101~106→401~406 502~505	62	3DK	6, 6, 6(洋間) DK, 浴室(浴槽)

最低家賃(円)	最高家賃(円)	校区	所在地	備考
		本村小学校 玄洋中学校	〒750-0074 彦島本村町一丁目3-1	駐車場あり

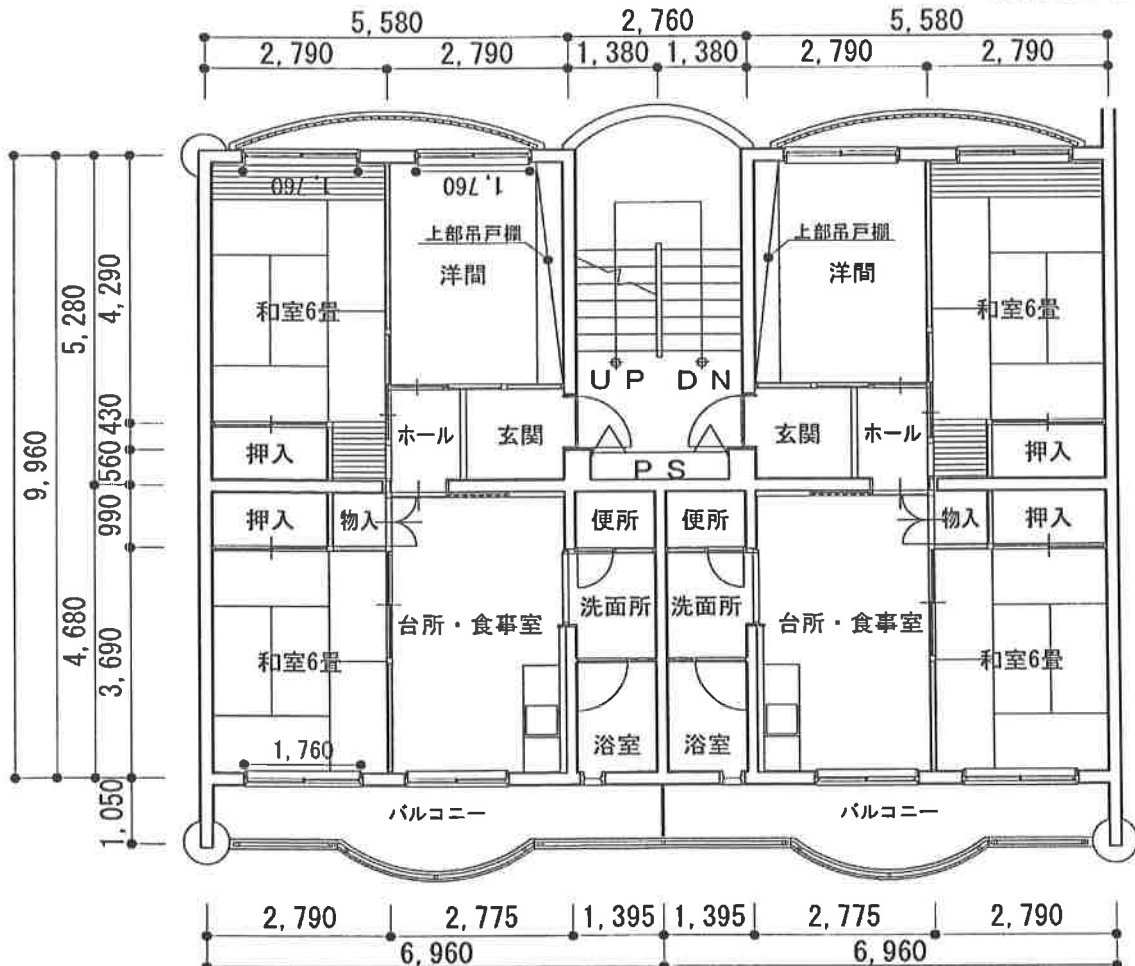
エレベータ	1Fスロープ	階段手すり	洗濯機置場	浴室	浴槽	浴室手すり	風呂釜
無	無	有	有(内)	有	市設置	無	市設置

給湯器	便所	便器	便所手すり	便所コンセント	給水方式	換気扇	チャイム
無	水洗	洋式	無	無	隔測	有	有

インターホン	エアコン用コンセント	エアコン専用回路	200Vコンセント	給水方式
無	有	有	無	都市ガス

506	505	504	503	502	501
406	405	404	403	402	401
306	305	304	303	302	301
206	205	204	203	202	201
106	105	104	103	102	101

階段側から見て



住宅名

長府中六波(1)R-3

竣工年度	構造	戸数	部屋番号	床面積(m ²)	形式	間取り
S57	中耐4	24	101~106→401~406	62	3DK	6, 6, 5(洋間), DK 浴室

最低家賃(円)	最高家賃(円)	校区	所在地	備考
		長府小学校 長成中学校	〒752-0944 長府中六波町15	

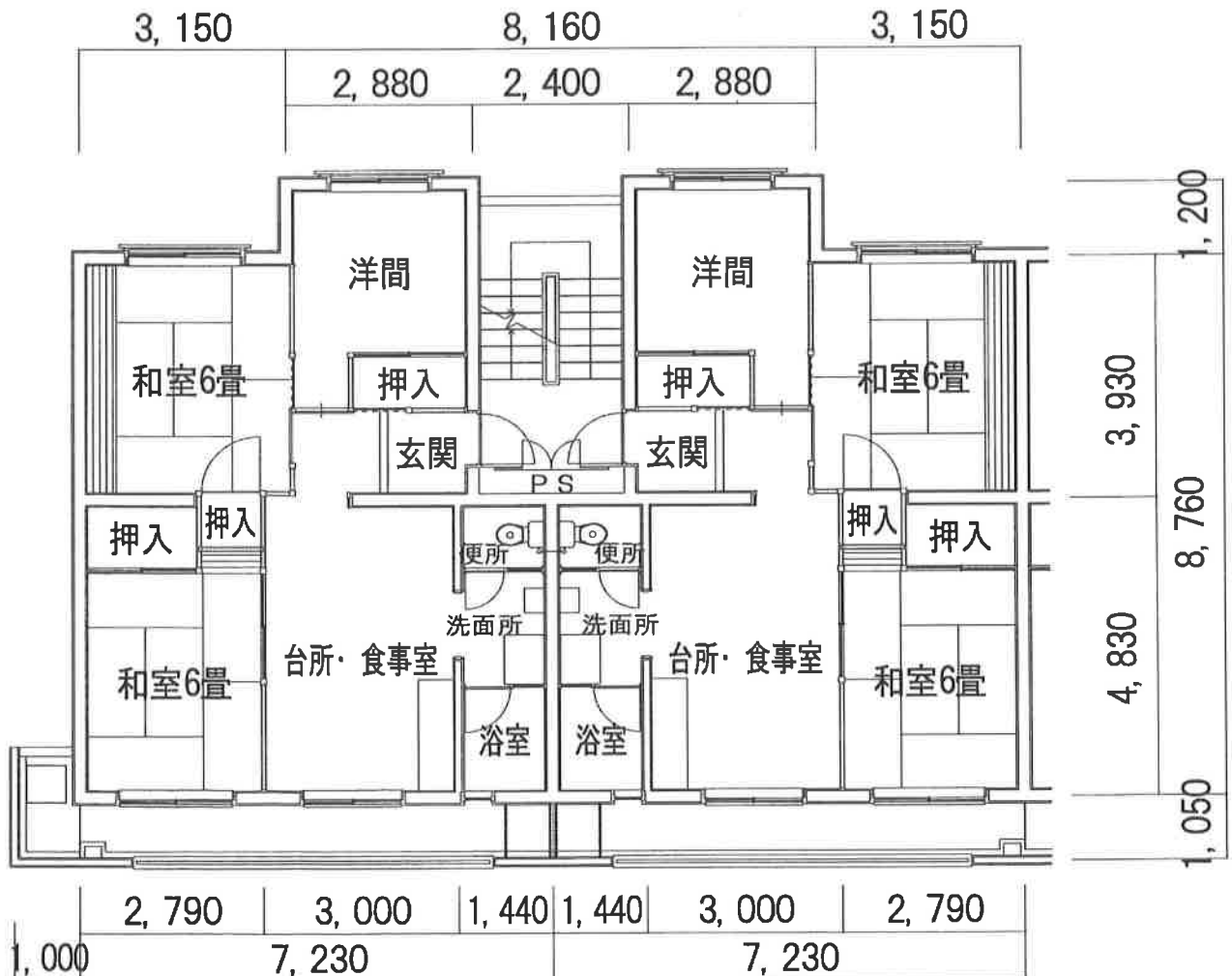
エレベータ	1Fスロープ	階段手すり	洗濯機置場	浴室	浴槽	浴室手すり	風呂釜
無	無	有	有(内)	有	市設置	無	市設置

給湯器	便所	便器	便所手すり	便所コンセント	給水方式	換気扇	チャイム
無	水洗	洋式	無	無	隔測	有	有

インターホン	インターホン(警報付)	エアコン用コンセント	エアコン用回路	専調理器用200Vコンセント	ガス
無	無	有	有	無	都市ガス

406	405	404	403	402	401
?	?	?	?	?	?
106	105	104	103	102	101

階段から見て



住宅名

勝山新秋根R-1

竣工年度	構造	戸数	部屋番号	床面積(㎡)	形式	間取り
S47	中耐5	30	101~106→501~506	35.7	2K	6, 4.5, K, 浴室

最低家賃(円)	最高家賃(円)	校区	所在地	備考
		勝山小学校 勝山中学校	〒751-0875 秋根本町二丁目7-31	单身可

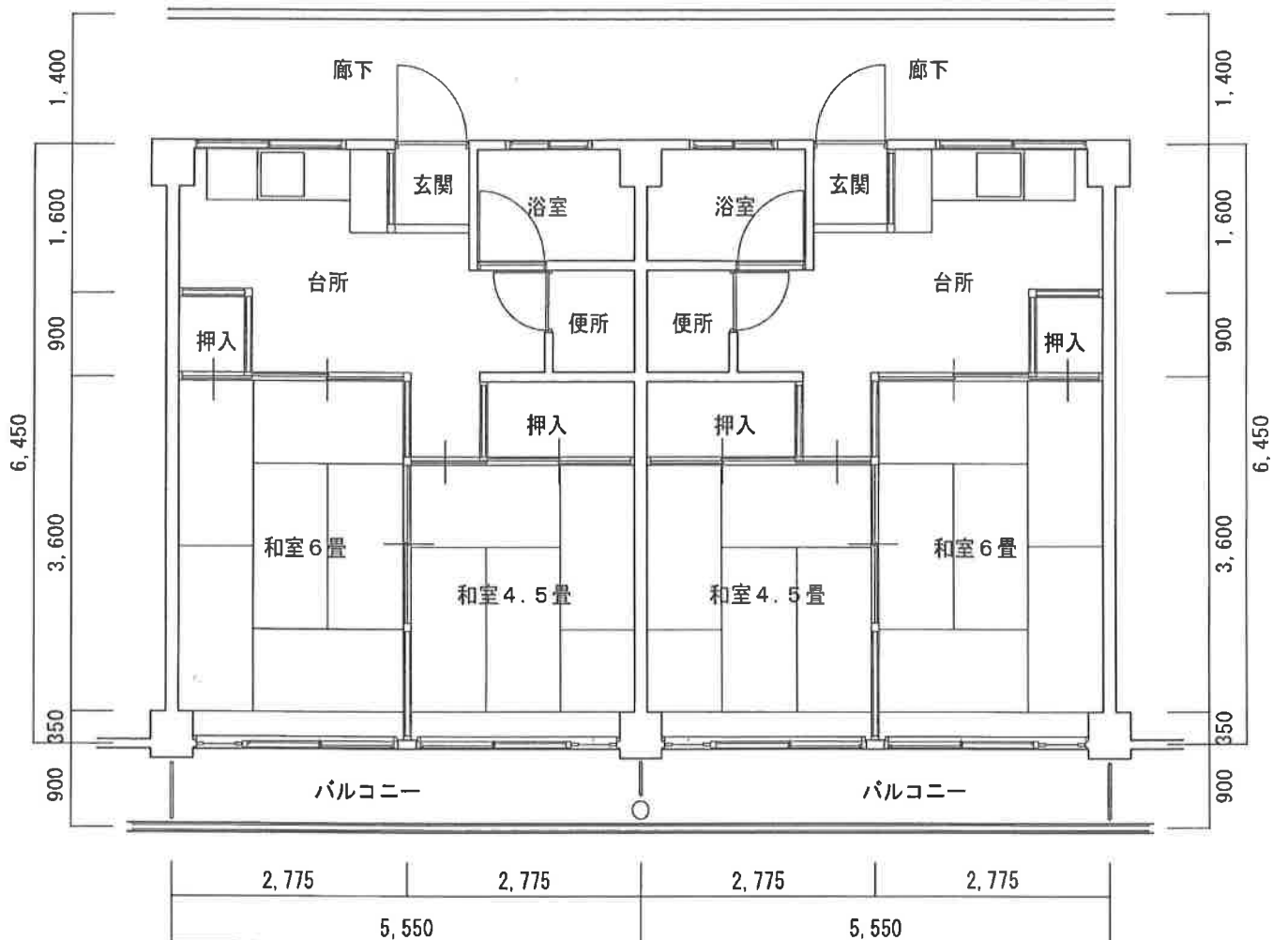
エレベータ	1Fスロープ	階段手すり	洗濯機置場	浴室	浴槽	浴室手すり	風呂釜
無	無	有	無	有	市設置	無	市設置

給湯器	便所	便器	便所手すり	便所コンセント	給水方式	換気扇	チャイム
無	水洗	洋式	無	無	隔測	有	無

インターホン	インターホン (警報付)	エアコン用コンセント	コ エアコン用専用回路	調理器用200Vコンセント	ガス
無	無	無	無	無	都市ガス

501	502	503	504	505	506
401	402	403	404	405	406
301	302	303	304	305	306
201	202	203	204	205	206
101	102	103	104	105	106

廊下側から見て



住宅名

新垢田R-9

竣工年度	構造	戸数	部屋番号	床面積(m ²)	形式	間取り
S55	中耐5	35	101~107→501~507	53.3	3DK	6, 6, 4.5(洋間), DK 浴室

最低家賃(円)	最高家賃(円)	校区	所在地	備考
		垢田小学校 垢田中学校	〒751-0842 新垢田南町三丁目3	

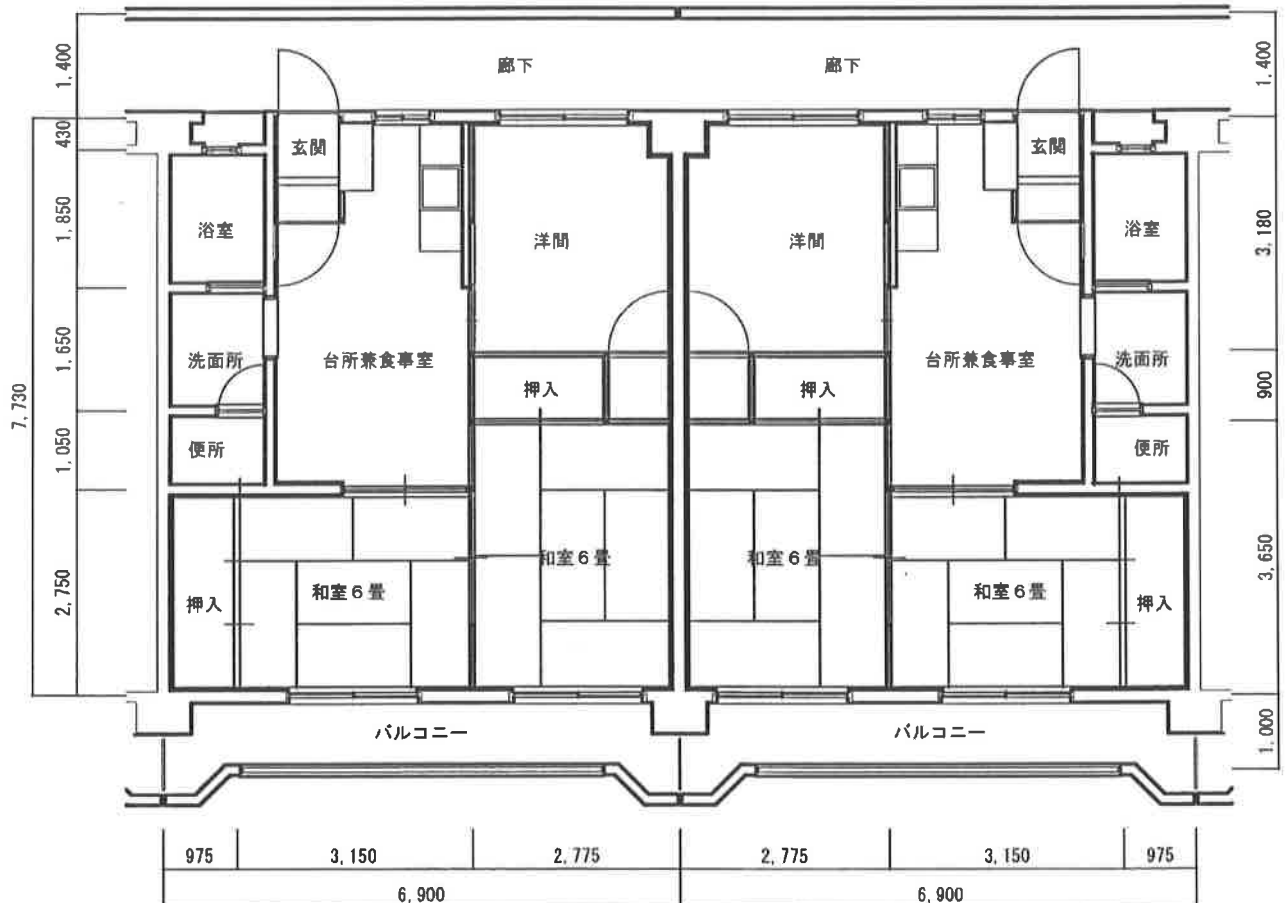
エレベータ	1Fスロープ	階段手すり	洗濯機置場	浴室	浴槽	浴室手すり	風呂釜
無	有	有	有(内)	有	市設置	無	市設置

給湯器	便所	便器	便所手すり	便所コンセント	給水方式	換気扇	チャイム
無	水洗	洋式		無	隔測	有	無

インターホン	インターホン(警報付)	エアコン用コンセント	エアコン用回路	専調理器用200Vコンセント	ガス
無	無	有	有	無	都市ガス

507	506	505	504	503	502	501
407	406	405	404	403	402	401
307	306	305	304	303	302	301
207	206	205	204	203	202	201
107	106	105	104	103	102	101

廊下側から見て



住宅名

熊野西3

②

竣工年度	構造	戸数	部屋番号	床面積 (㎡)	形式	間取り
H2	中耐5	27	102~105, 201~206, 301~306, 401-402・ 404-405-406, 501~506	59.2	3DK	6, 6, 4.5(洋間), DK 浴室(浴槽)

最低家賃(円)	最高家賃(円)	校区	所在地	備考
		熊野小学校 川中中学校	〒751-0851 熊野西町3-3	

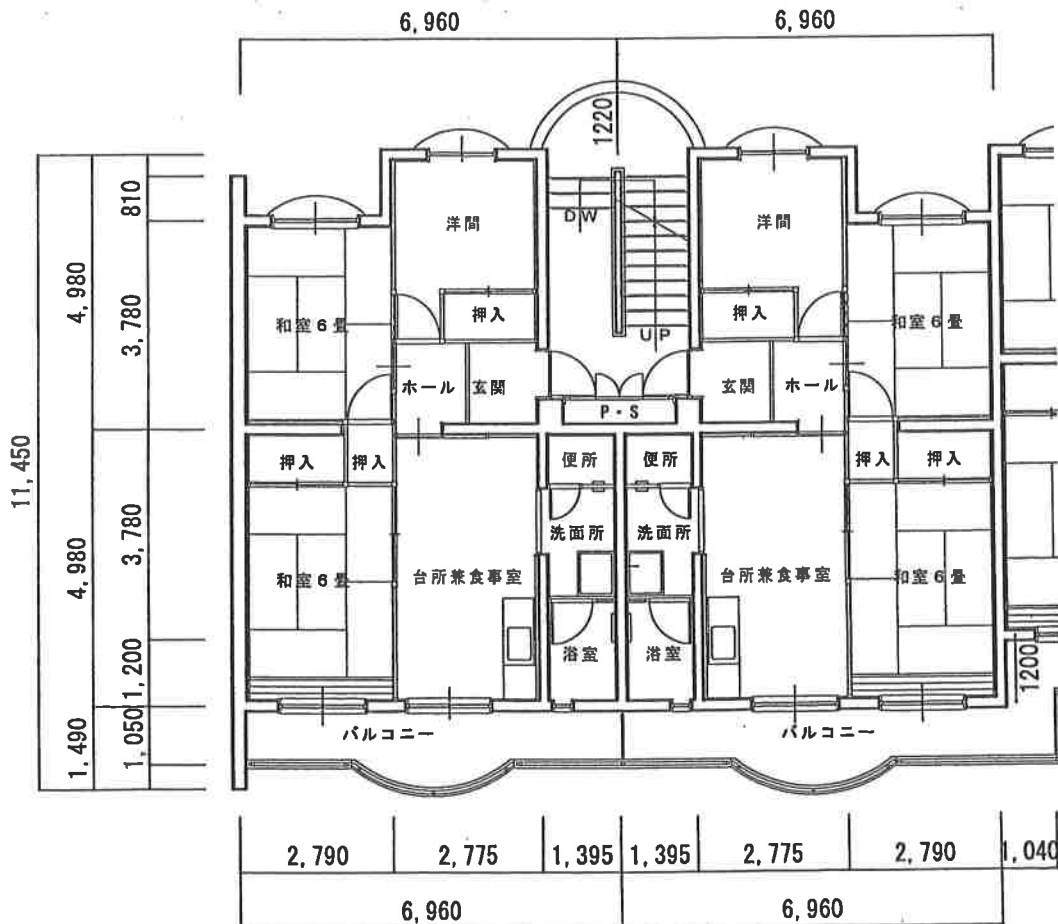
エレベータ	1Fスロープ	階段手すり	洗濯機置場	浴室	浴槽	浴室手すり	風呂釜
無	無	有	有(内)	有	市設置	無	市設置

給湯器	便所	便器	便所手すり	便所コンセント	給水方式	換気扇	チャイム
無	水洗	洋式	無	無	隔測	有	有

インターホン	インターホン (警報付)	エアコン用 コンセント	エアコン用 専用回路	調理器用200V コンセント	ガス
無	無	有	有	無	都市ガス

501	502	503	504	505	506
401	402	403	404	405	406
301	302	303	304	305	306
201	202	203	204	205	206
101	102	103	104	105	106

階段側より見て



住宅名

田部東R2

③

竣工年度	構造	戸数	部屋番号	床面積(㎡)	形式	間取り
H28	中耐4	8	103,104~403,404	63.85	2DK	7. 5, 6(洋間), DK, 浴室(浴槽)

最低家賃(円)	最高家賃(円)	校区	所在地	備考
		豊東小学校 菊川中学校	菊川町大字田部562番地2	単身可

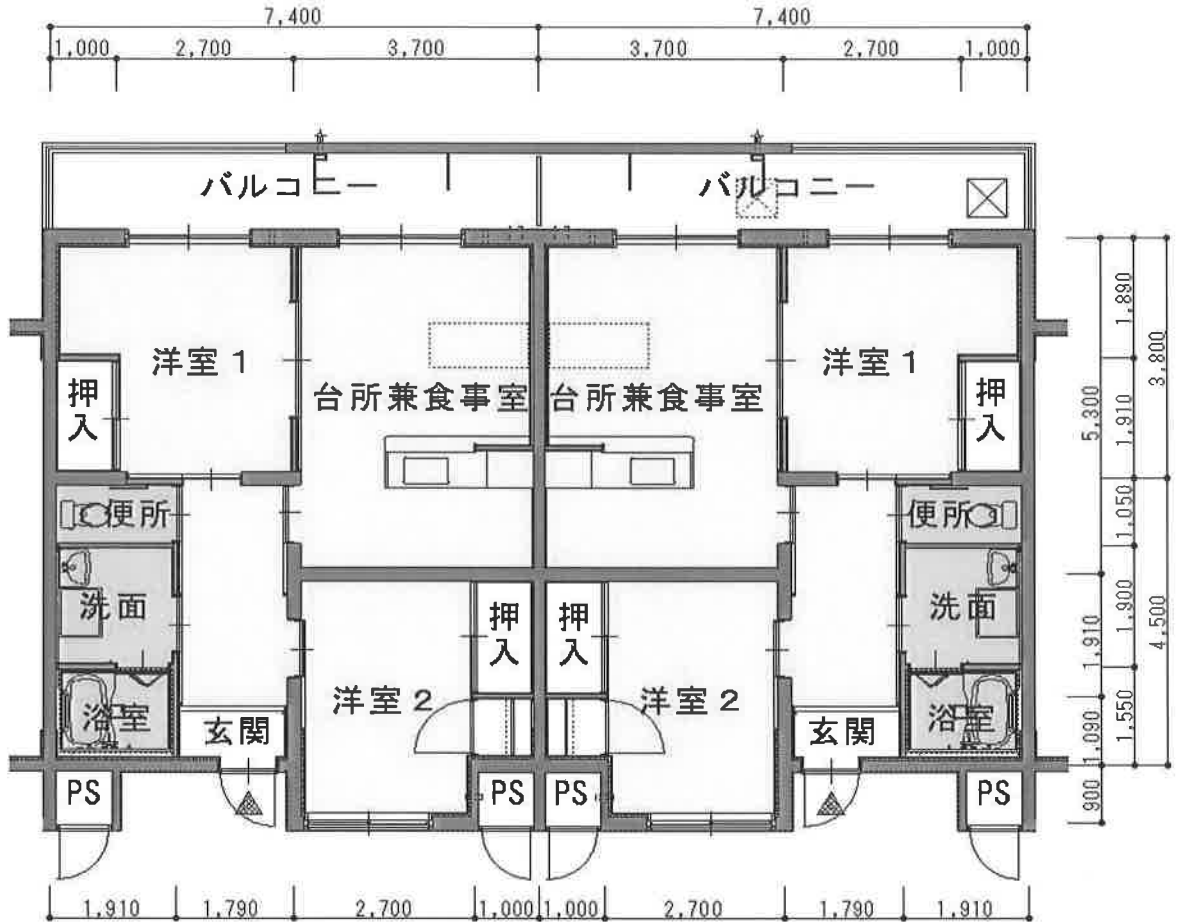
エレベータ	1Fスロープ	階段手すり	洗濯機置場	浴室	浴槽	浴室手すり	風呂釜
有	有	有	有	有	市設置 ユニットバス	有	無

給湯器	便所	便器	便所手すり	便所コンセント	給水方式	換気扇	チャイム
有	水洗	洋式	有	有	直圧	有	—

インターホン	インターホン(警報付)	エアコン用コンセント	エアコン用専用回路	調理器用200Vコンセント	ガス
無	有	有	有	有	プロパン

401	階段室	EV	402	403	404	405	階段室
301			302	303	304	305	
201			202	203	204	205	
101			102	103	104	105	

※廊下から見て



住宅名

旭ヶ丘R-1

②

竣工年度	構造	戸数	部屋番号	床面積(㎡)	形式	間取り
H19	中耐3	6	102・103→302・303	64.9	2DK	6(洋室), 6(和室), DK, 浴室(UB)

最低家賃(円)	最高家賃(円)	校区	所在地	備考
		豊北小学校 豊北中学校	豊北町大字滝部3666番地 6	駐車場有

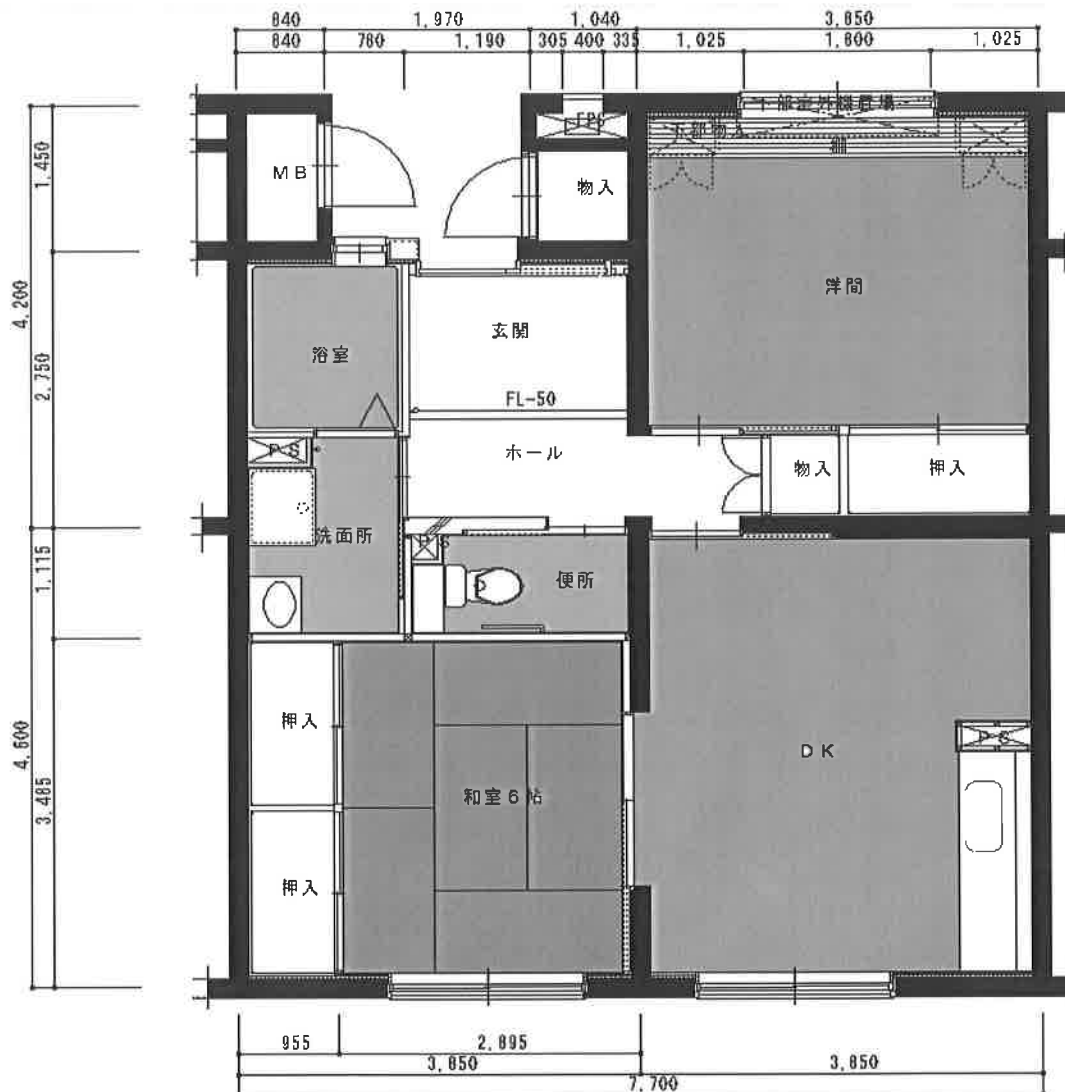
エレベータ	1Fスロープ	階段手すり	洗濯機置場	浴室	浴槽	浴室手すり	風呂釜
有	有	有	有(内)	有	市設置	有	有

給湯器	便所	便器	便所手すり	便所コンセント	給水方式	換気扇	チャイム
3点給湯	水洗	洋式	有	有	直圧	有	有

インターホン	インターホン (警報付)	エアコン用 コンセント	エアコン用 専用回路	調理器用200V コンセント	ガス
有		有	有	有	プロパン

304	303	302	301
204	203	202	201
104	103	102	101

廊下側より見て



住宅名

滝部-13

①

竣工年度	構造	戸数	部屋番号	床面積(㎡)	形式	間取り
H13	中耐3	6	13-101,13-102,13-201, 13-202,13-301,13-302	47.7	1LDK	LDK, 6(和室), 浴室(浴槽)

最低家賃(円)	最高家賃(円)	校区	所在地	備考
		豊北小学校 豊北中学校	豊北町大字滝部1073番地1	

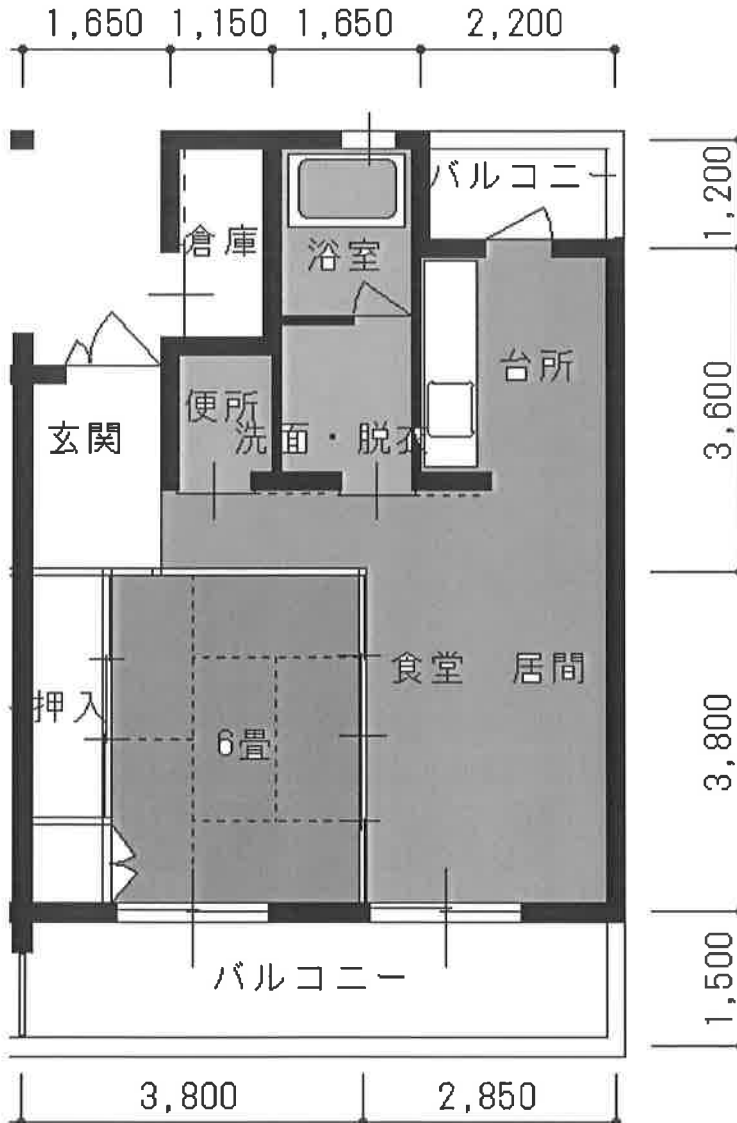
エレベータ	1Fスロープ	階段手すり	洗濯機置場	浴室	浴槽	浴室手すり	風呂釜
無	有	有	有(内)	有	市設置	有	有

給湯器	便所	便器	便所手すり	便所コンセント	給水方式	換気扇	チャイム
無	水洗	洋式	有	有	直圧	有	有

インターホン	インターホン (警報付)	エアコン用コンセント	コエアコン用専用回路	調理器用200Vコンセント	ガス
有		有	有	無	プロパン

301	302	303
201	202	203
101	102	103

階段側より見て



住宅名

二の浜R-2

①-2

竣工年度	構造	戸数	部屋番号	床面積 (㎡)	形式	間取り
15	中耐4	20	105~109→405~409	77.1	3LDK	6, 6(洋室)・6(和室) LDK・浴室(UB)

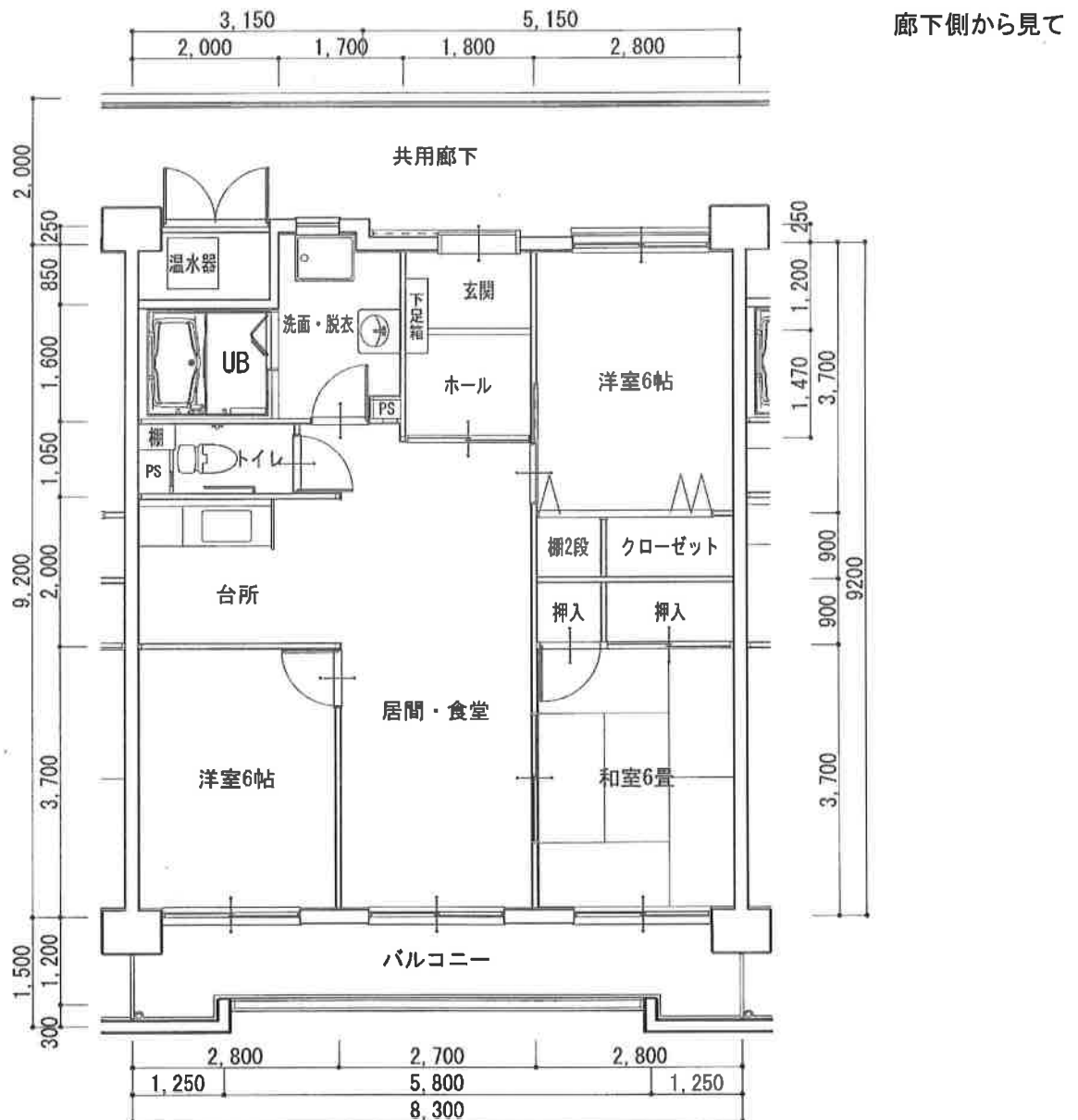
最低家賃(円)	最高家賃(円)	校区	所在地	備考
		川棚小学校 夢が丘中学校	豊浦町大字川棚1509番地1	

エレベータ	1Fスロープ	階段手すり	洗濯機置場	浴室	浴槽	浴室手すり	風呂釜
有	有	無	有(内)	有	市設置	有	-

給湯器	便所	便器	便所手すり	便所コンセント	給水方式	換気扇	チャイム
有(3点)電温	水洗(公共)	洋式	有	有	加圧	有	-

インターホン	インターホン(警報付)	エアコン用コンセント	エアコン用専用回路	調理器用200Vコンセント	ガス
-	有	有	有	有	無(電気)

4F	401	402	403	404	405	406	407	408	409
3F	301	302	303	304	305	306	307	308	309
2F	201	202	203	204	205	206	207	208	209
1F	101	102	103	104	105	106	107	108	109



住宅名

二の浜R-3

③

竣工年度	構造	戸数	部屋番号	床面積(㎡)	形式	間取り
19	中耐4	8	103・104→403・404	42.2	1DK	6(和室), DK, 浴室(UB)

最低家賃(円)	最高家賃(円)	校区	所在地	備考
		川棚小学校 夢が丘中学校	豊浦町大字川棚1509番地1	

エレベータ	1Fスロープ	階段手すり	洗濯機置場	浴室	浴槽	浴室手すり	風呂釜
有	有	無	有(内)	有	市設置	有	-

給湯器	便所	便器	便所手すり	便所コンセント	給水方式	換気扇	チャイム
有(3点)電温	水洗(公共)	洋式	有	有	加圧	有	-

インターホン	インターホン(警報付)	エアコン用コンセント	エアコン用専用回路	調理器用200Vコンセント	ガス
有	-	有	有	有	無(電気)

4F	401	402	403	404	405	406	407	408	409
3F	301	302	303	304	305	306	307	308	309
2F	201	202	203	204	205	206	207	208	209
1F	101	102	103	104	105	106	107	108	109

廊下側から見て

