

預け先は
ないかな～

仕事を
休めない！…



保護者の方を応援します!!

病気のお子さんをお預かりします

病児保育所のご案内

利用予約をネットやスマホで
できるようになりました!

※施設登録、予約の申込は、令和5年10月1日(日)からです



「あずかるこちゃん」
WEBサイト



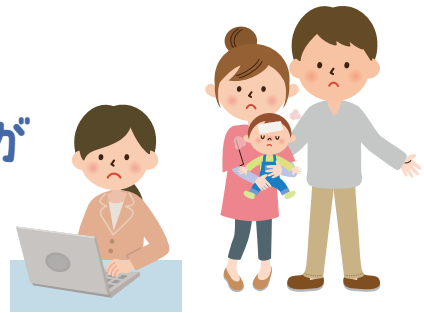
あずかるこちゃん
病児保育ネット予約サービス



「あずかるこちゃん」の
LINEを友達登録!



お子さんが病気の時に、保護者が
お仕事・冠婚葬祭などの理由で家庭で保育が
できない場合、一時的にお預かりします。



対象児童

0歳～小学6年生までの
病気のお子さん

利用料

- 市民税課税世帯 ……………2,000円/日
- 市民税非課税世帯・生活保護世帯 …1,000円/日

保育時間

- 月～金曜日 …… 8時～18時
 - 土曜日 …………… 8時～14時
- ※日・祝日・お盆・年末年始はお休みです。

詳細は下関市HPへ



<https://shimonosekicitypromotion.jp/99073.html>

利用方法

① アカウントの作成 (初回利用時のみ)



ログイン



アカウント作成

「あずかるこちゃん」
WEBサイト



※1 画像はイメージです。

※2 複数施設を利用する可能性がある場合は、それぞれの施設で利用登録をお願いします。

② 施設登録 (施設初回利用時のみ)



③ 予約の申込

「今すぐ予約する」または「施設を探す」からご利用したい
病児保育所を選択し、「予約する」をタップします。

※予約後に、施設から受入可能な旨の
連絡が来て初めて利用が
確定します。



④ 利用

「あずかるこちゃん」
操作方法動画



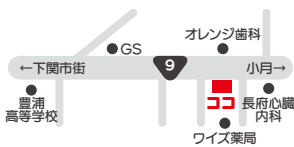
**注意
事項**

病児保育所の利用にあたっては、かかりつけ医を受診してください。その際、**医師の指示書**をもらってください。(詳細は、下関市HPをご確認ください。)

実施施設

すこやかルーム

(うめだ小児科医院)
下関市長府東侍町5-45
tel.083-245-5691



わかば病児保育所

(よしみず病院)
下関市汐入町44-10
tel.083-233-0548



おひさまキッズハウス

(青葉こどもクリニック)
下関市秋根南町2丁目2-22
tel.083-256-2865



病児保育室 ここいえ

(かねはら小児科)
下関市生野町2丁目23-1
tel.083-250-9876

