

別紙 1

仕 様 書

1 件 名

横流式沈殿池No.2-3 ボルテ・フロック主軸取替修繕

2 修繕場所

下関市長府豊浦町 1 番 1 号 長府浄水場

3 修繕内容

横流式沈殿池No.2-3 ボルテ・フロックの主軸が老朽化し折れているため、主軸を取替え修繕する。

なお、修繕内容の詳細については、以下のとおりとする。

(1) 使用材料

ア 125A SUS304 両フランジ管 1 本 L=1,375 mm Sch20s

イ SUS304 ボルト、ナット M20×65 16 組

(2) 作業内容

ア 主軸取替え 1 式(参考図参照)

4 完了期日

令和 8 年 3 月 3 1 日まで

5 提出書類

(1) 材料仕様書

(2) 作業日程表

(3) 作業写真(作業前、作業中及び作業後)

(4) 修繕完了届

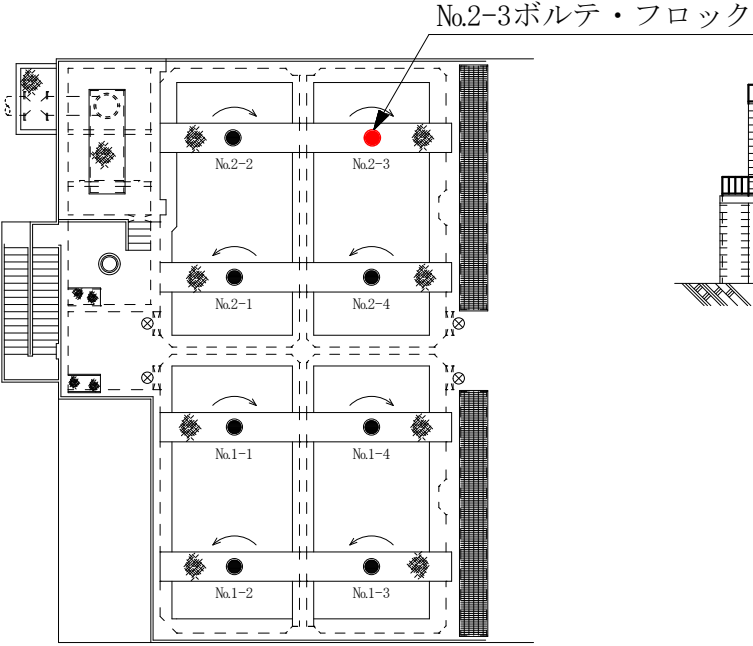
(5) その他下関市上下水道局(以下「局」という)担当者が指示するもの

6 注意事項

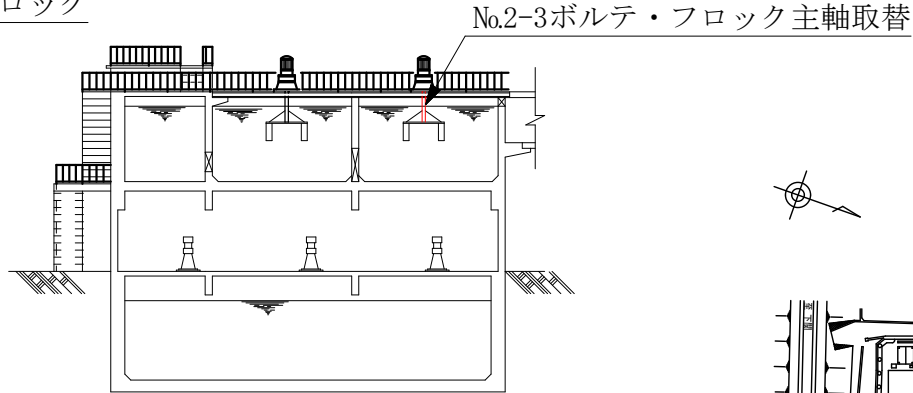
- (1) 着手に当たり、作業日、使用材料、作業方法等について局担当者と事前に協議をすること。
- (2) 作業については、原則として、閉庁日を除いた日の 8 時 30 分から 17 時までの間に行うこと。
- (3) 作業に当たり、関係法令等を遵守すること。
- (4) 作業中、既設構造物その他の工作物を破損し、又は損傷を与えた場合は、直ちに局担当者に報告し、原形復旧等すること。
- (5) 作業に当たり、車両及び歩行者の通行に支障のないよう作業すること。
- (6) 廃棄物等は、関係法令に従い適正に処分すること。
- (7) 作業場所は、水道施設用地であることを十分に認識し、使用機器の油漏れによる汚損がないよう、衛生面に注意すること。
- (8) 本仕様書中に記されている数量は参考数量であるため、作業前に必ず数量確認を行うこと。
- (9) 本仕様書に定めのない事項又は疑義がある場合は、協議の上、決定するものとする。

以上

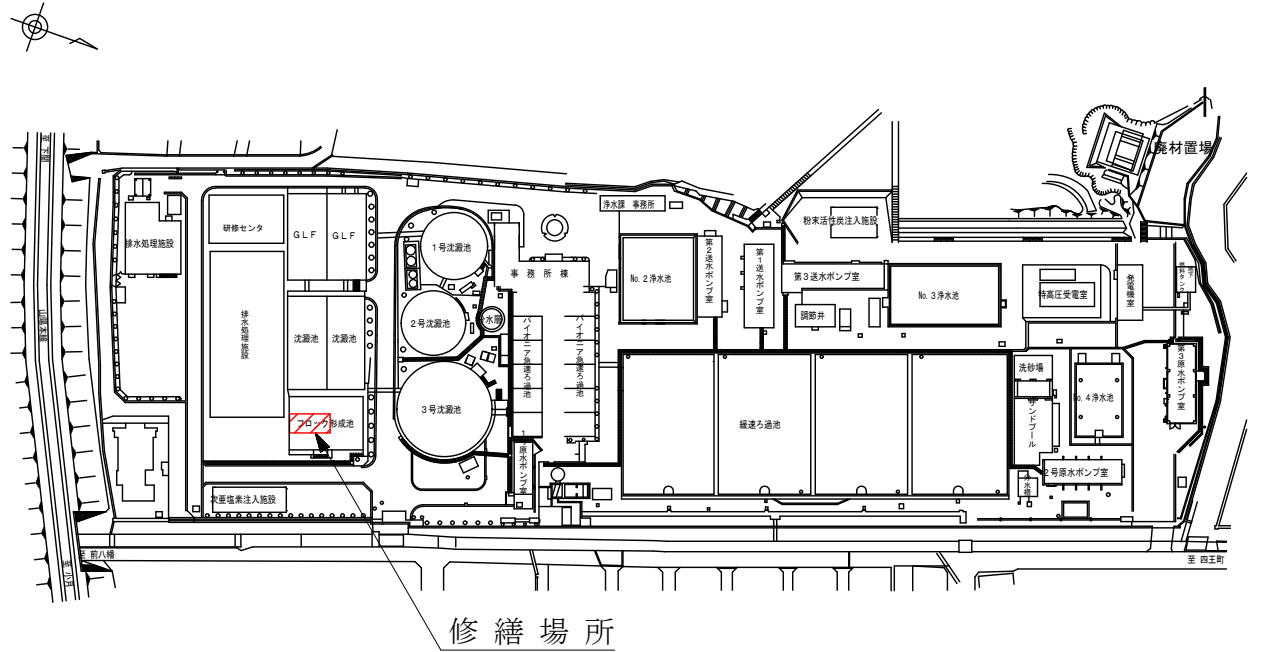
ブロック形成池 平面図 S=Free



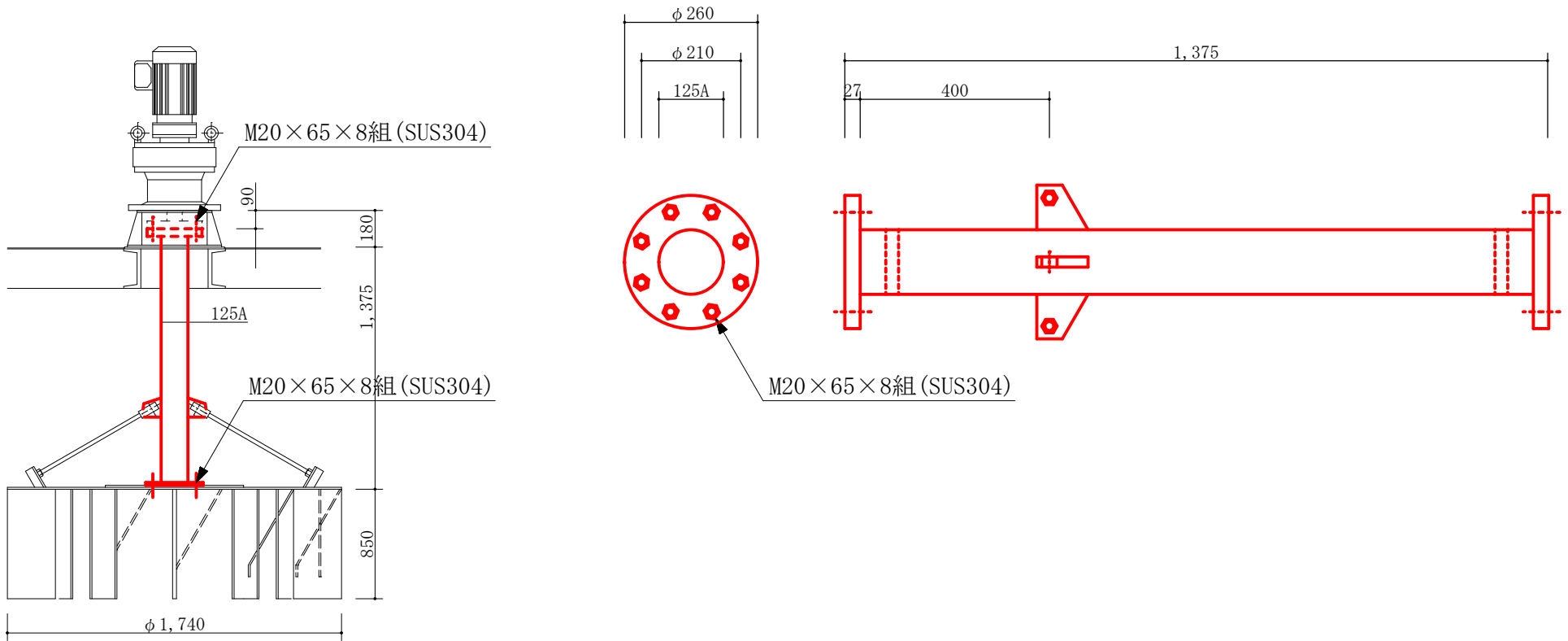
ブロック形成池 断面図 S=Free



長府浄水場内位置図



ボルテ・ブロック 詳細図 S=Free



修 繕 名	横流式沈殿池 No.2-3ボルテ・ブロック主軸取替修繕		
図 面 名	平面図, 断面図, 詳細図, 位置図		
作成年度	令和7年度	修繕番号	—
縮 尺	Free	図面番号	—
下 関 市 上 下 水 道 局			