

住宅名

**大学町R-9**

①

竣工年度	構造	戸数	部屋番号	床面積(㎡)	形式	間取り
H5	中耐4	4	101~104	62.7	3DK	6. 6. 5.5(洋間), DK 浴室(浴槽)

最低家賃(円)	最高家賃(円)	校区	所在地	備考
		山の田小学校 山の田中学校	〒751-0831 大学町四丁目5	

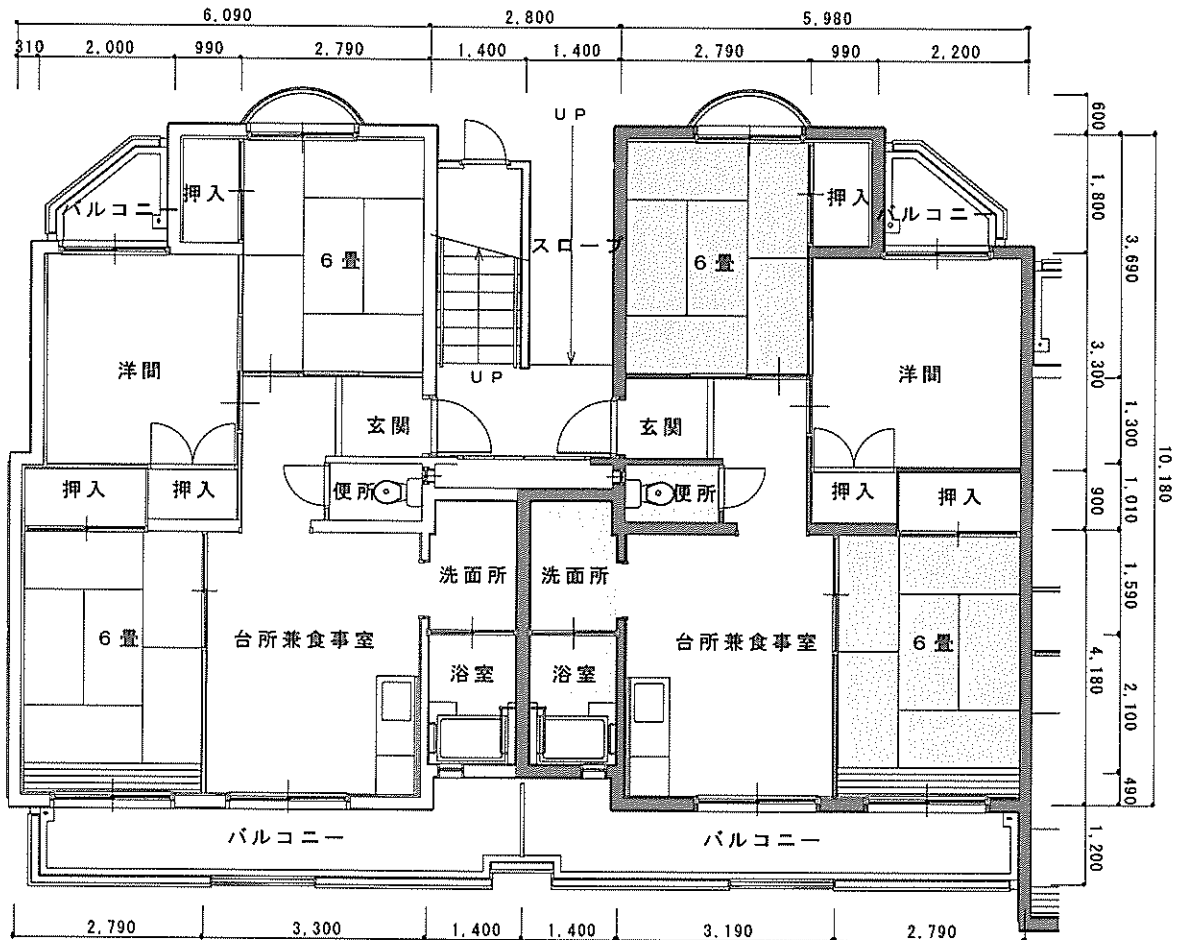
エレベータ	1Fスロープ	階段手すり	洗濯機置場	浴室	浴槽	浴室手すり	風呂釜
無	有	有	有(内)	有	市設置 落とし込み	有	無 (給湯)

給湯器	便所	便器	便所手すり	便所コンセント	給水方式	換気扇	チャイム
有(1点)	水洗	洋式	有	有	隔測	有	有

インターホン	インターホン (警報付)	エアコン用 コンセント	エアコン用 専用回路	調理器用200V コンセント	ガス
無	無	有	有	無	都市ガス

		403	404
301	302	303	304
201	202	203	204
101	102	103	104

階段側から見て



住宅名

**新垢田R-6**

竣工年度	構造	戸数	部屋番号	床面積(㎡)	形式	間取り
S51	中耐5	40	101~108→501~508	47.8	3DK	6, 6, 3(洋間), DK 浴室

最低家賃(円)	最高家賃(円)	校区	所在地	備考
		垢田小学校 垢田中学校	〒751-0842 新垢田南町三丁目2	

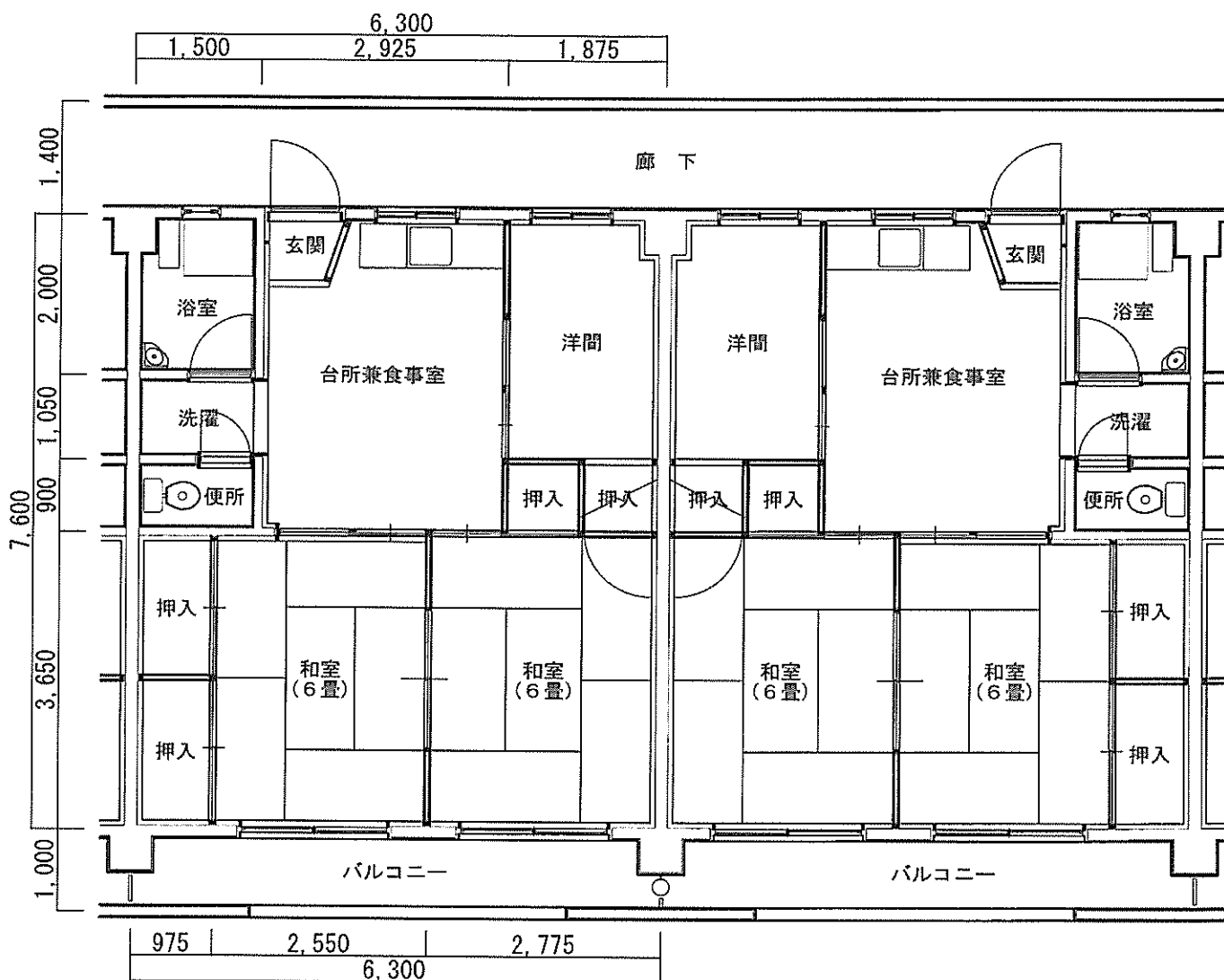
エレベータ	1Fスロープ	階段手すり	洗濯機置場	浴室	浴槽	浴室手すり	風呂釜
無	有	有	有(内)	有	市設置	無	市設置

給湯器	便所	便器	便所手すり	便所コンセント	給水方式	換気扇	チャイム
無	水洗	洋式		無	隔測	有	無

インターホン	インターホン(警報付)	エアコン用コンセント	エアコン用専用回路	調理器用200Vコンセント	ガス
無	無	無	有	無	都市ガス

508	507	506	505	504	503	502	501
408	407	406	405	404	403	402	401
308	307	306	305	304	303	302	301
208	207	206	205	204	203	202	201
108	107	106	105	104	103	102	101

廊下側から見て



住宅名

白雲台R-1

2-②

竣工年度	構造	戸数	部屋番号	床面積(m <sup>2</sup> )	形式	間取り
R4	高層9	27	108~908 109~909 110~910	49.1	2DK	4, 6(洋間), DK 浴室(UB)

最低家賃(円)	最高家賃(円)	校区	所在地	備考
		文関小学校 日新中学校	〒750-0009 下関市上田中町8丁目10	駐車場1部有り

エレベータ	1Fスロープ	階段手すり	洗濯機置場	浴室	浴槽	浴室手すり	風呂釜
有	有	有	有(内)	有	市設置 UB	有	無

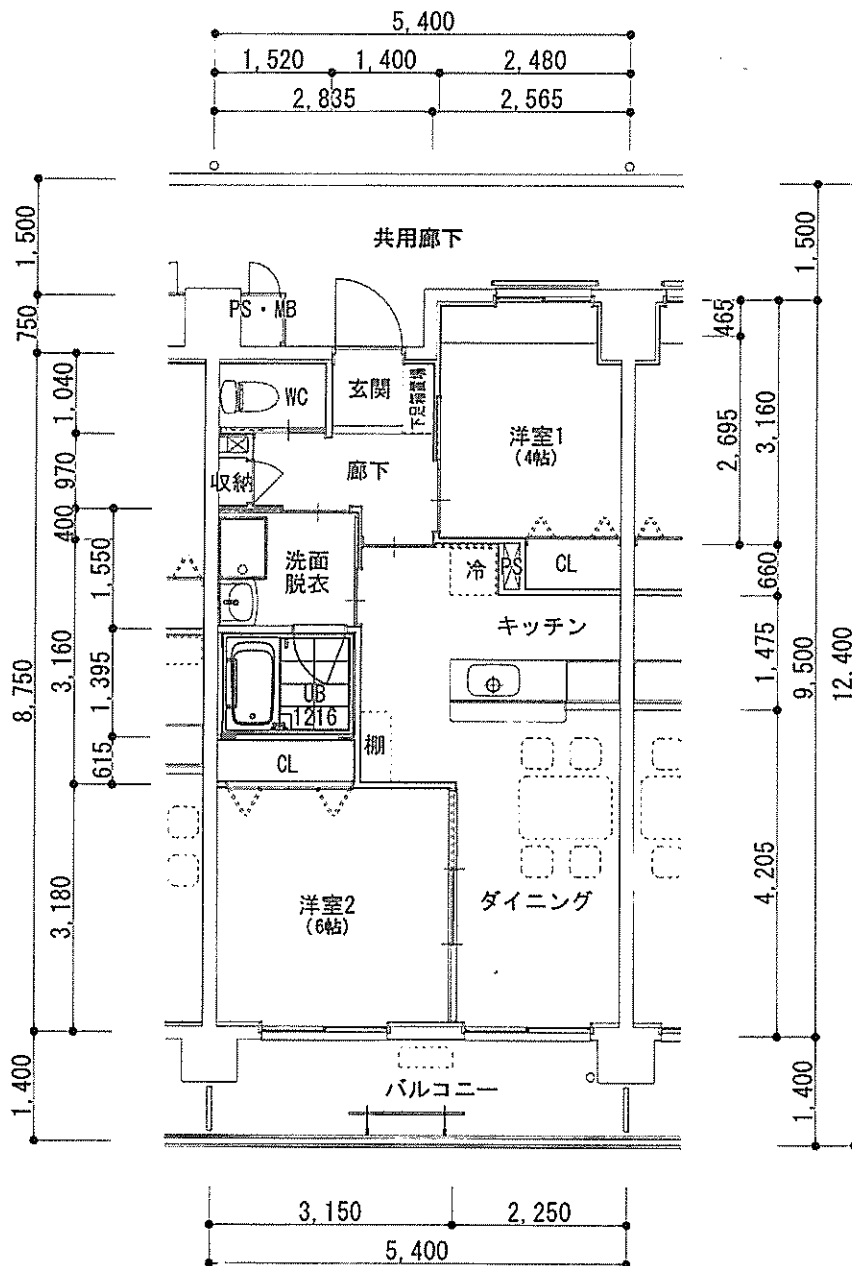
給湯器	便所	便器	便所手すり	便所コンセント	給水方式	換気扇	チャイム
有(3点)	水洗	洋式	有	有	増圧	有	無

インターホン	インターホン (警報付)	エアコン用 コンセント	コ エアコン用 専用回路	調理器用200V コンセント	ガス
無	有	有	有	取付可(コンセント無)	都市ガス

共用廊下							渡り廊下	共用廊下				
912	911	910	909	908	907	906		905	904	903	902	901
∫	∫	∫	∫	∫	∫	∫		∫	∫	∫	∫	∫
112	111	110	109	108	107	106		105	104	103	102	101

EV

上から見て



住宅名

白雲台R-14

①

竣工年度	構造	戸数	部屋番号	床面積 (㎡)	形式	間取り
S63	中耐5	29	101~105→501~506	59.2	3DK	6, 6, 4.5(洋間), DK 浴室(浴槽)

最低家賃(円)	最高家賃(円)	校区	所在地	備考
		文関小学校 日新中学校	〒750-0009 上田中町八丁目7	

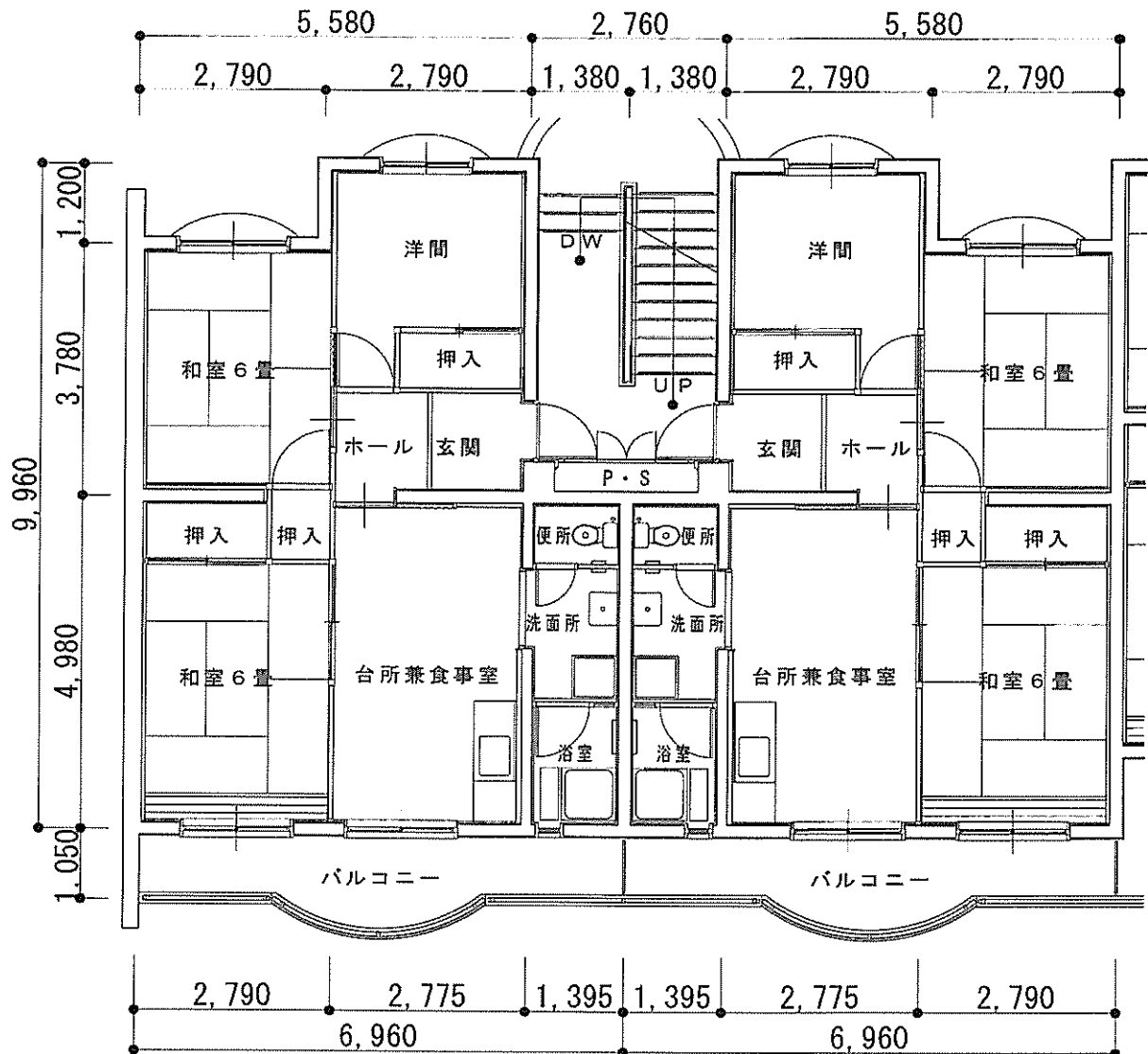
エレベータ	1Fスロープ	階段手すり	洗濯機置場	浴室	浴槽	浴室手すり	風呂釜
無	無	有	有(内)	有	市設置	無	市設置

給湯器	便所	便器	便所手すり	便所コンセント	給水方式	換気扇	チャイム
無	水洗	洋式	無	無	隔測	有	有

インターホン	インターホン (警報付)	エアコン用 コンセント	エアコン用 専用回路	調理器用200V コンセント	ガス
無	無	有	有	無	都市ガス

506	505	504	503	502	501
406	405	404	403	402	401
306	305	304	303	302	301
206	205	204	203	202	201
106	105	104	103	102	101

階段から見て



住宅名

西の尾R-5

③

竣工年度	構造	戸数	部屋番号	床面積 (㎡)	形式	間取り
H4	中耐4	3	303,401,402	62.7	2LDK	6, 6, LDK, 浴室(浴槽)

最低家賃(円)	最高家賃(円)	校区	所在地	備考
		向山小学校 向洋中学校	〒751-0826 後田町五丁目4	

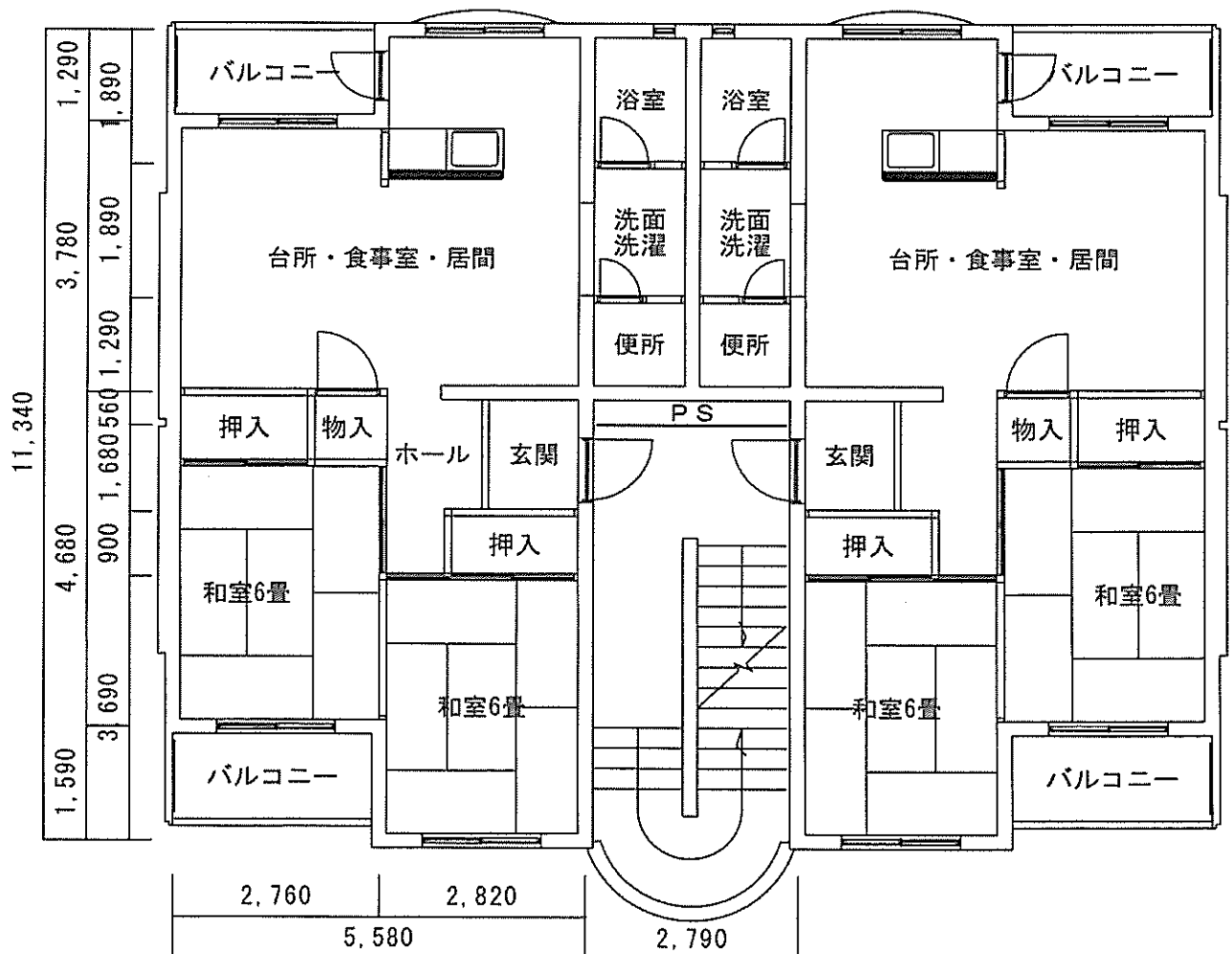
エレベータ	1Fスロープ	階段手すり	洗濯機置場	浴室	浴槽	浴室手すり	風呂釜
無	有	有	有(内)	有	市設置	無	市設置

給湯器	便所	便器	便所手すり	便所コンセント	給水方式	換気扇	チャイム
有(台所のみ)	水洗	洋式	無	有	隔測	有	有

インターホン	インターホン (警報付)	エアコン用コンセント	エアコン専用回路	調理器用200Vコンセント	ガス
無	無	有	有	無	都市ガス

401	402	
301	302	303
201	202	203
101	102	103

階段から見て



住宅名

西の尾R-6

②

竣工年度	構造	戸数	部屋番号	床面積(㎡)	形式	間取り
H7	中耐5	15	201~204→501~504	67	3DK	6, 6, 6(洋間), DK 浴室(浴槽)

最低家賃(円)	最高家賃(円)	校区	所在地	備考
		向山小学校 向洋中学校	〒751-0826 後田町五丁目6	

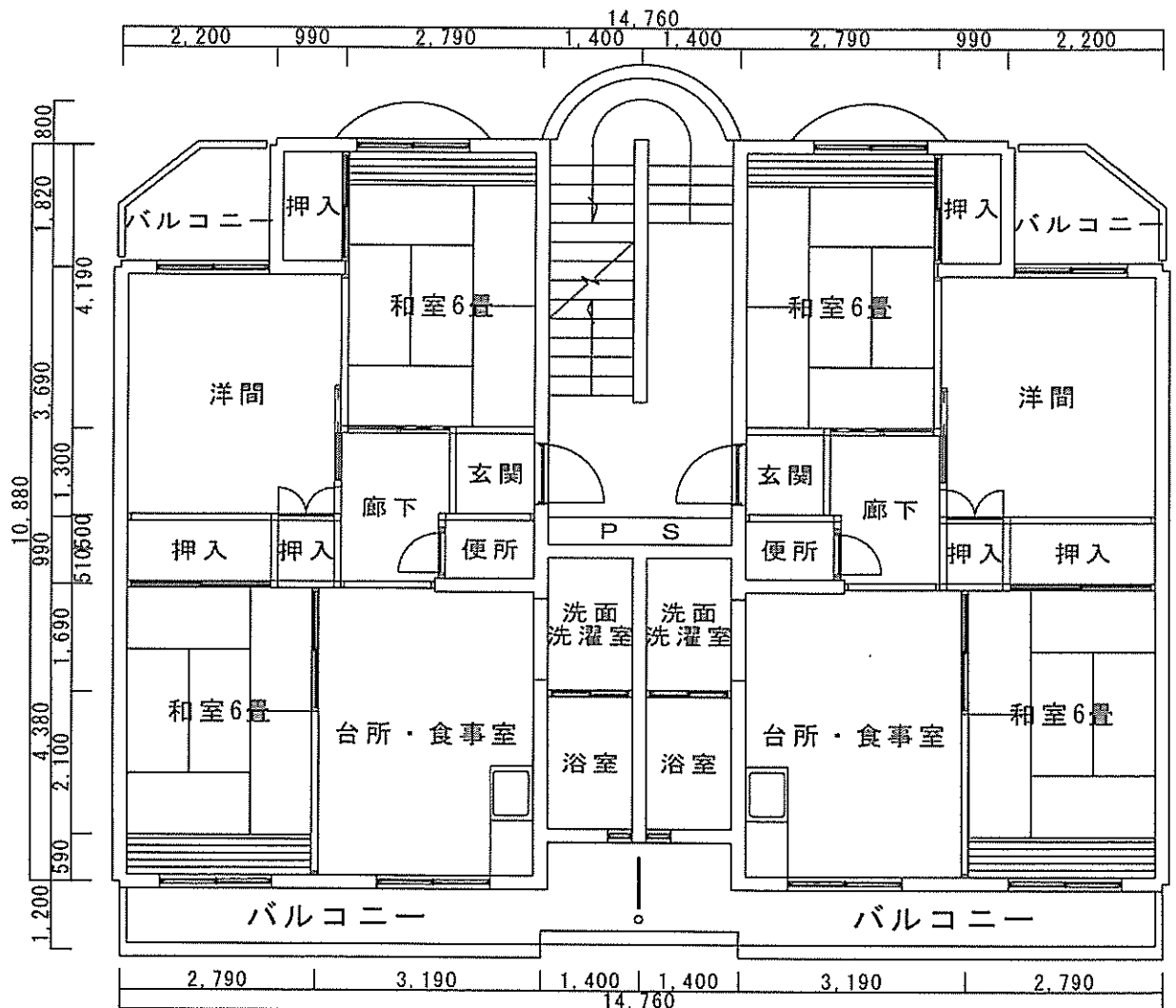
エレベータ	1Fスロープ	階段手すり	洗濯機置場	浴室	浴槽	浴室手すり	風呂釜
無	有	有	有(内)	有	市設置	有	市設置

給湯器	便所	便器	便所手すり	便所コンセント	給水方式	換気扇	チャイム
無	水洗	洋式	有	有	隔測	有	有

インターホン	インターホン (警報付)	エアコン用 コンセント	エアコン用 専用回路	調理器用200V コンセント	ガス
無	無	有	有	無	都市ガス

501	502	503	504
401	402	403	404
301	302	303	304
201	202	203	204
101	102	103	104

階段から見て



住宅名

宝(6)

竣工年度	構造	戸数	部屋番号	床面積 (m <sup>2</sup> )	形式	間取り
S61	中耐5	30	101~106→501~506	62	3DK	6, 6, 6(洋間), DK, 浴室(浴槽)

最低家賃(円)	最高家賃(円)	校区	所在地	備考
		生野小学校 山の田中学校	〒751-0822 宝町25-6	

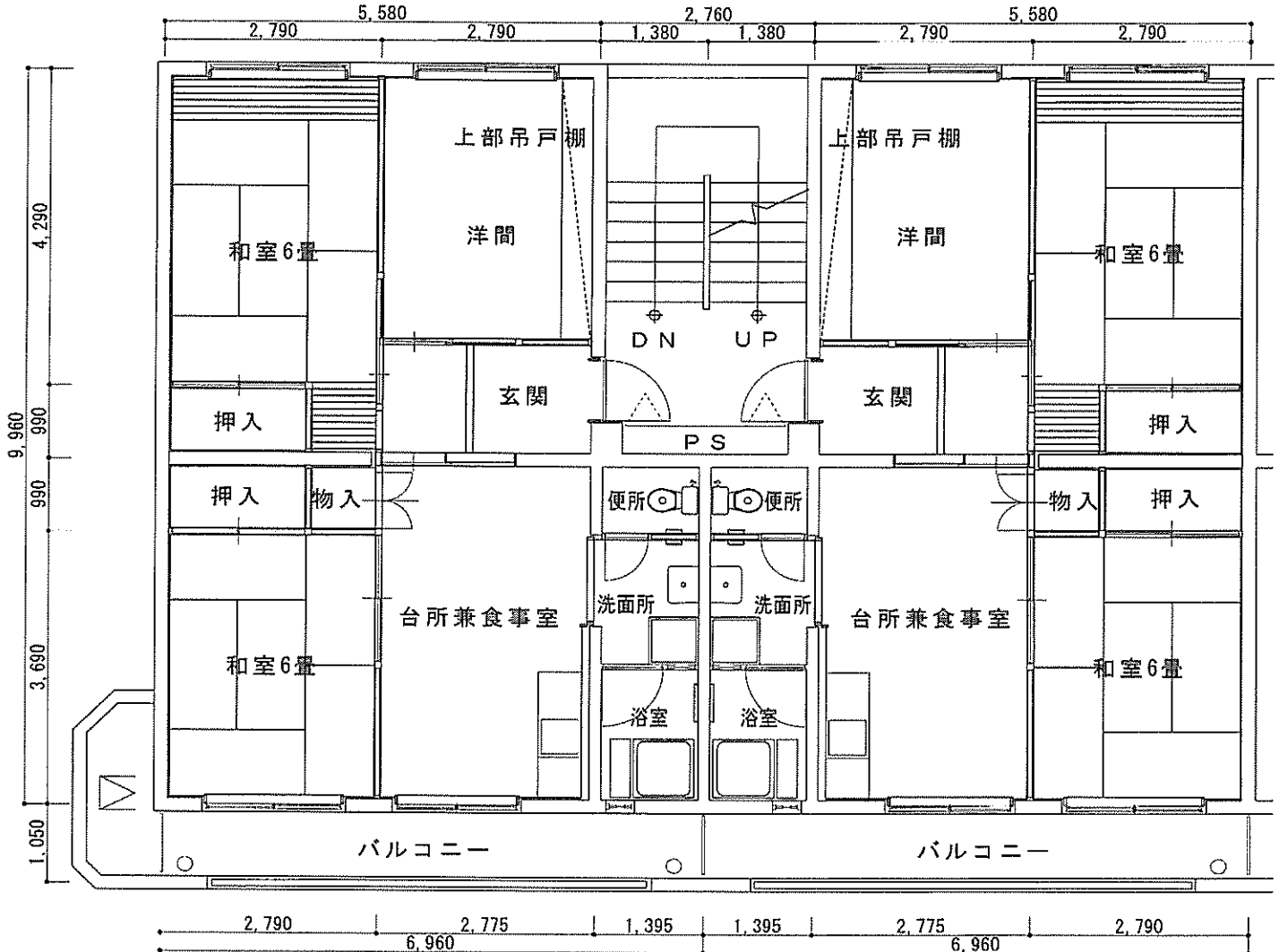
エレベータ	1Fスロープ	階段手すり	洗濯機置場	浴室	浴槽	浴室手すり	風呂釜
無	無	有	有(内)	有	市設置	無	市設置

給湯器	便所	便器	便所手すり	便所コンセント	給水方式	換気扇	チャイム
無	水洗	洋式	無	無	隔測	有	有

インターホン	インターホン (警報付)	エアコン用 コンセント	エアコン用 専用回路	調理器用200V コンセント	ガス
無	無	有	有	無	都市ガス

506	505				
406	405	504	503		
306	305	404	403	502	501
206	205	304	303	402	401
106	105	204	203	302	301
		104	103	202	201
				102	101

階段側より見て



住宅名

宝(8)

竣工年度	構造	戸数	部屋番号	床面積(㎡)	形式	間取り
S62	中耐5	30	101~106→501~506	62	3DK	6, 6, 6(洋間), DK 浴室(浴槽)

最低家賃(円)	最高家賃(円)	校区	所在地	備考
		生野小学校 山の田中学校	〒751-0822 宝町28-8	

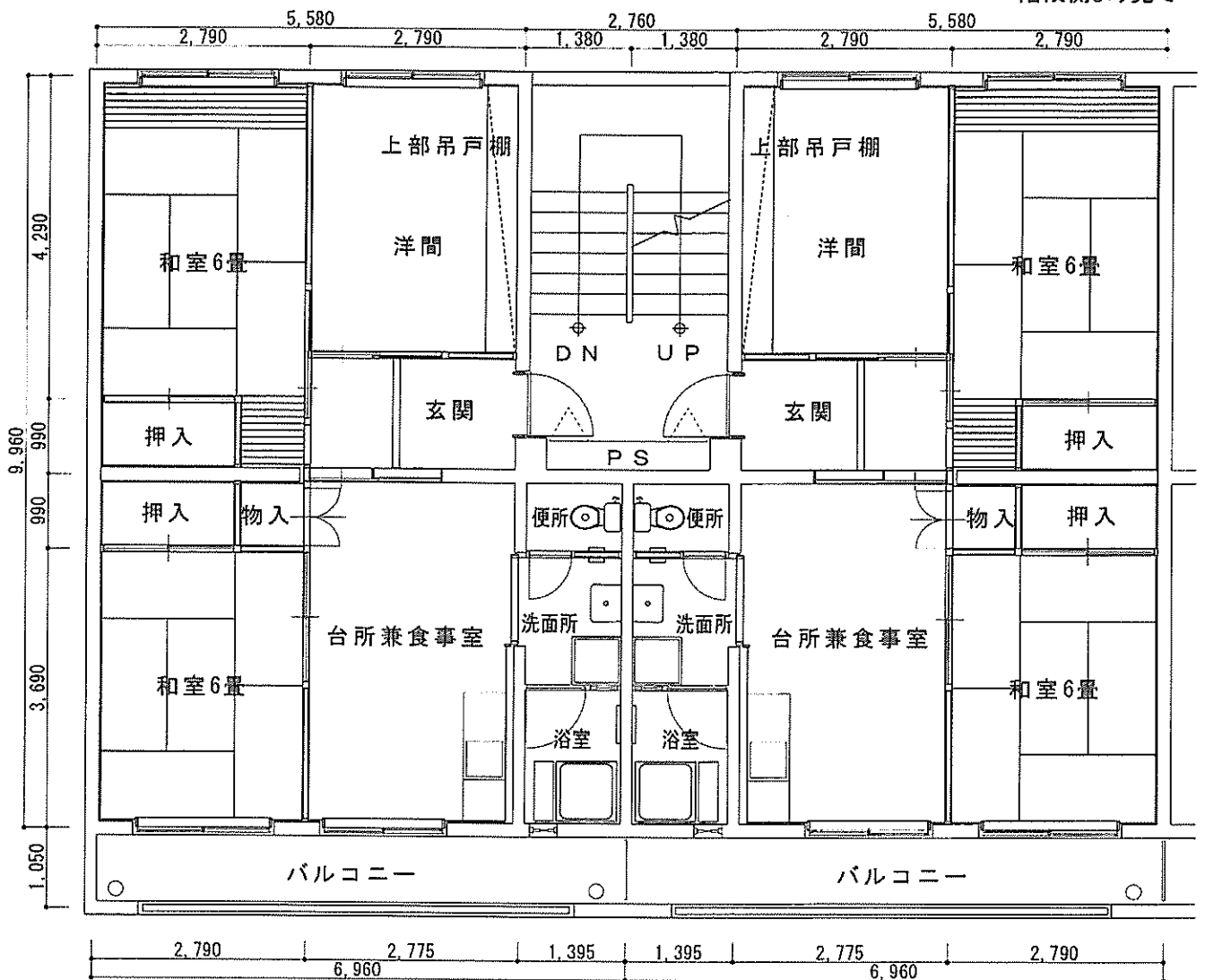
エレベータ	1Fスロープ	階段手すり	洗濯機置場	浴室	浴槽	浴室手すり	風呂釜
無	無	有	有(内)	有	市設置	無	市設置

給湯器	便所	便器	便所手すり	便所コンセント	給水方式	換気扇	チャイム
無	水洗	洋式	無	無	隔測	有	有

インターホン	エアコン用コンセント	エアコン専用回路	調理器用200Vコンセント	ガス
無	有	有	無	都市ガス

506	505				
406	405	504	503		
306	305	404	403	502	501
206	205	304	303	402	401
106	105	204	203	302	301
		104	103	202	201
				102	101

階段側より見て





住宅名

**大学町R-1**

②

竣工年度	構造	戸数	部屋番号	床面積 (㎡)	形式	間取り
H3	中耐3	8	201~204→301~304	61.4	3DK	6, 6, 4.5(洋間), DK 浴室(浴槽)

最低家賃(円)	最高家賃(円)	校区	所在地	備考
		山の田小学校 山の田中学校	〒751-0831 大学町四丁目2	

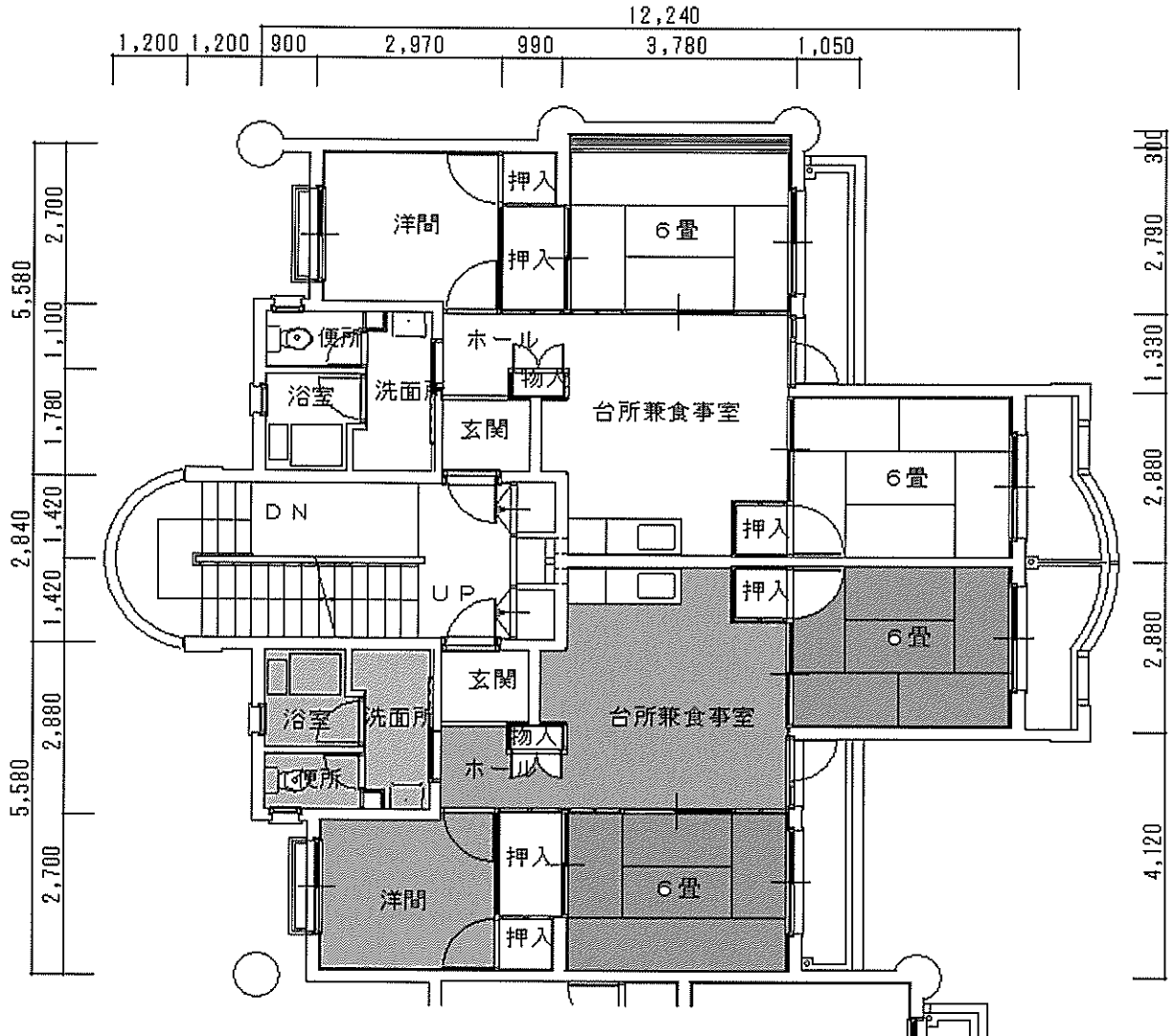
エレベータ	1Fスロープ	階段手すり	洗濯機置場	浴室	浴槽	浴室手すり	風呂釜
無	有	有	有(内)	有	市設置	無	市設置

給湯器	便所	便器	便所手すり	便所コンセント	給水方式	換気扇	チャイム
無	水洗	洋式	無	無	隔測	有	有

インターホン	インターホン (警報付)	エアコン用 コンセント	エアコン用 専用回路	調理器用200V コンセント	給水方式	換気扇	チャイム
無	無	有	有	無	都市ガス		

301	302	303	304
201	202	203	204
101	102	103	104

階段側から見て



住宅名

大学町R-2

②

竣工年度	構造	戸数	部屋番号	床面積(㎡)	形式	間取り
H3	中耐5	23	201~206→401~406 502~506	59	3DK	6, 6, 4.5(洋間), DK 浴室(浴槽)

最低家賃(円)	最高家賃(円)	校区	所在地	備考
		山の田小学校 山の田中学校	〒751-0831 大学町四丁目2	

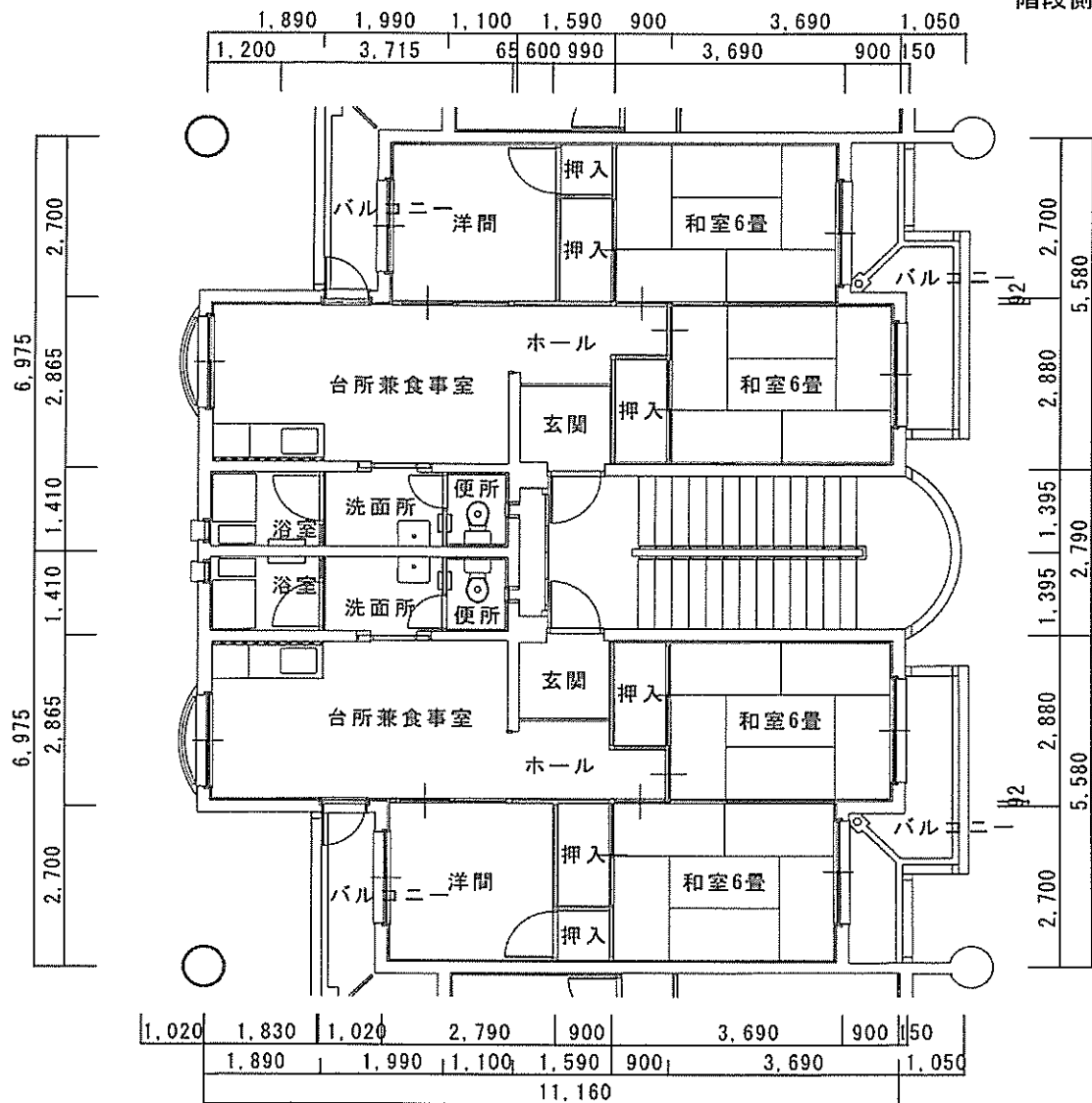
エレベータ	1Fスロープ	階段手すり	洗濯機置場	浴室	浴槽	浴室手すり	風呂釜
無	有	有	有(内)	有	市設置	無	市設置

給湯器	便所	便器	便所手すり	便所コンセント	給水方式	換気扇	チャイム
無	水洗	洋式	無	無	隔測	有	有

インターホン	インターホン (警報付)	エアコン用 コンセント	エアコン用 専用回路	調器器用200V コンセント	ガス
無	無	有	有	無	都市ガス

506	505	504	503	502	501
406	405	404	403	402	401
306	305	304	303	302	301
206	205	204	203	202	201
106	105	104	103	102	101

階段側から見て



住宅名

上新地

竣工年度	構造	戸数	部屋番号	床面積(m <sup>2</sup> )	形式	間取り
S53	高層11	40	201~204→1101~1104	47.8	3DK	6, 6, 4(洋間), DK 浴室

最低家賃(円)	最高家賃(円)	校区	所在地	備考
		桜山小学校 文洋中学校	〒750-0061 上新地町一丁目1-2	

エレベータ	1Fスロープ	階段手すり	洗濯機置場	浴室	浴槽	浴室手すり	風呂釜
有	無	有	有(内)	有	市設置	無	市設置

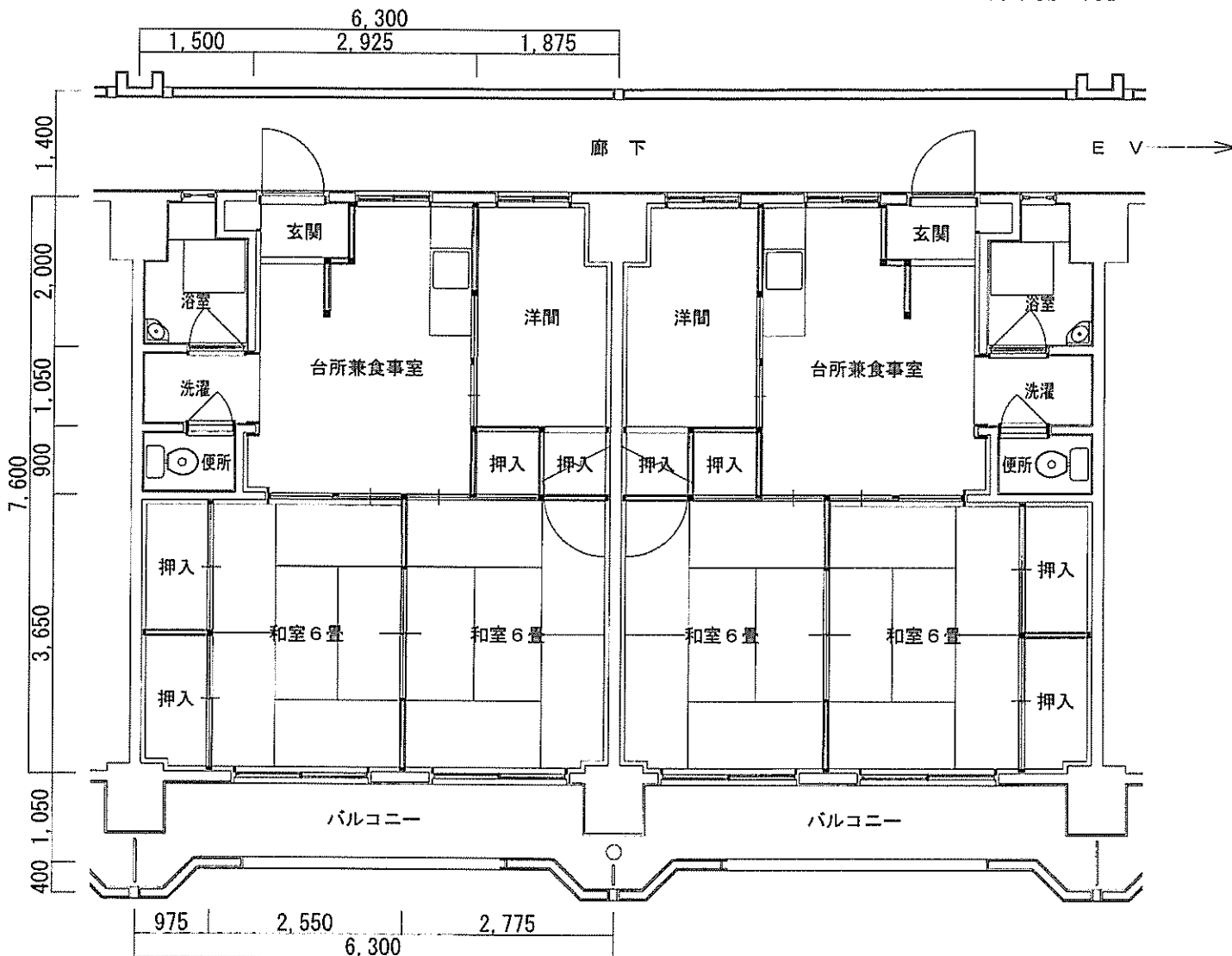
給湯器	便所	便器	便所手すり	便所コンセント	給水方式	換気扇	チャイム
無	水洗	洋式	無	無	隔測	有	無

インターホン	インターホン (警報付)	エアコン用 コンセント	エアコン用 専用回路	調理器用200V コンセント	ガス
無	無	無	有	無	都市ガス

1101	1102	1103	1104
∫	∫	∫	∫
201	202	203	204

ピロティ

廊下側より見て



住宅名

新地(1)

①

竣工年度	構造	戸数	部屋番号	床面積 (㎡)	形式	間取り
S61	高層11	60	201~206→1101~1106	56.2	3DK	6, 6, 4.5(洋間), DK 浴室(浴槽)

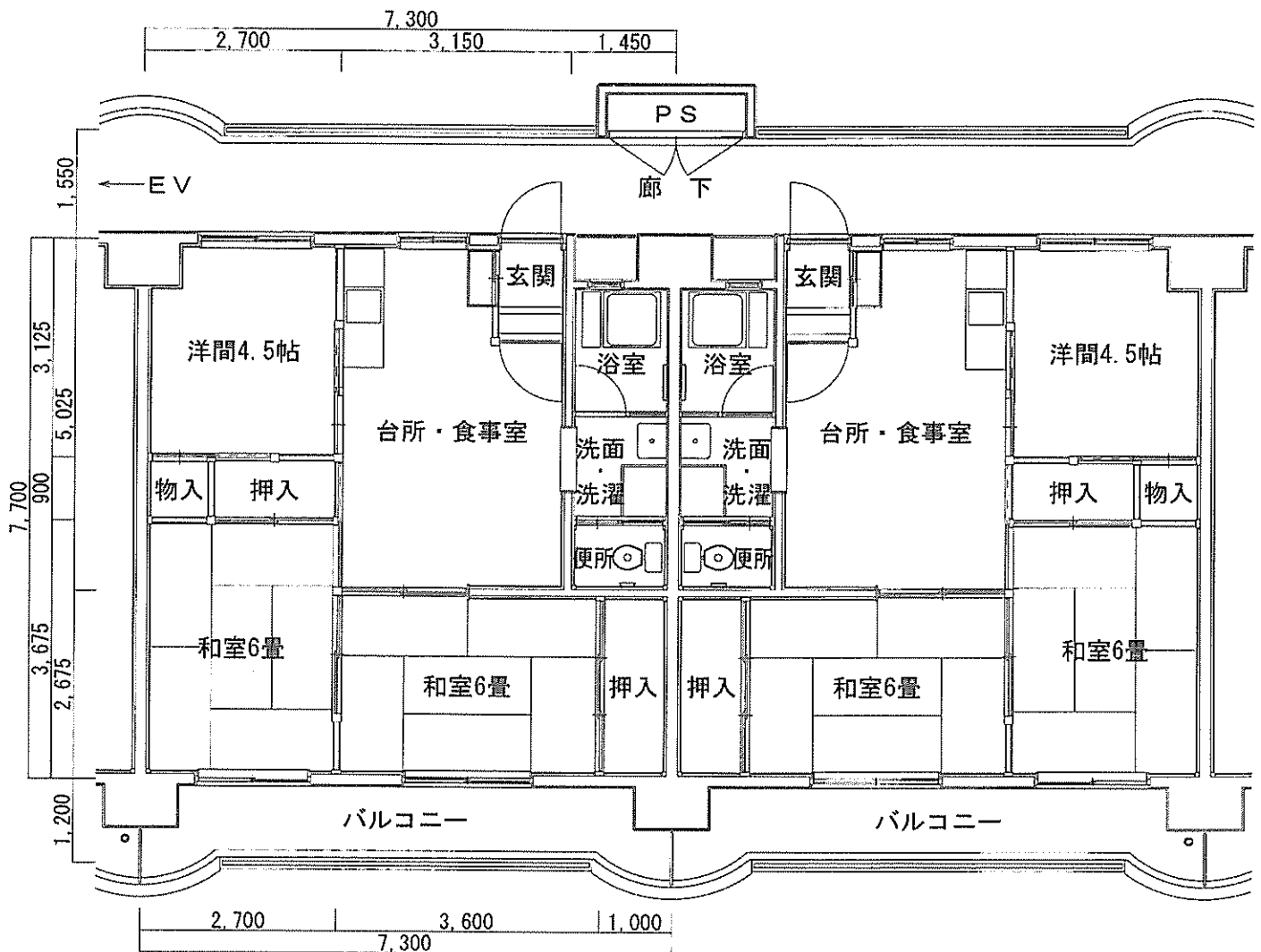
最低家賃(円)	最高家賃(円)	校区	所在地	備考
		桜山小学校 文洋中学校	〒750-0063 新地町1-1	一部駐車場あり

エレベータ	1Fスロープ	階段手すり	洗濯機置場	浴室	浴槽	浴室手すり	風呂釜
有	有	有	有(内)	有	市設置	無	市設置

給湯器	便所	便器	便所手すり	便所コンセント	給水方式	換気扇	チャイム
無	水洗	洋式	無	無	隔測	有	有

インターホン	インターホン (警報付)	エアコン用 コンセント	エアコン用 専用回路	調理器用200V コンセント	ガス
無	無	有	有	無	都市ガス

階段室	1101	1102	1103	1104	1105	1106	エレベーター	階段室	1107~1111
	?	?	?	?	?	?		?	
	201	202	203	204	205	206		207~211	機械室   集会所
	ピロティー								通路側から見て



住宅名

茶山

③

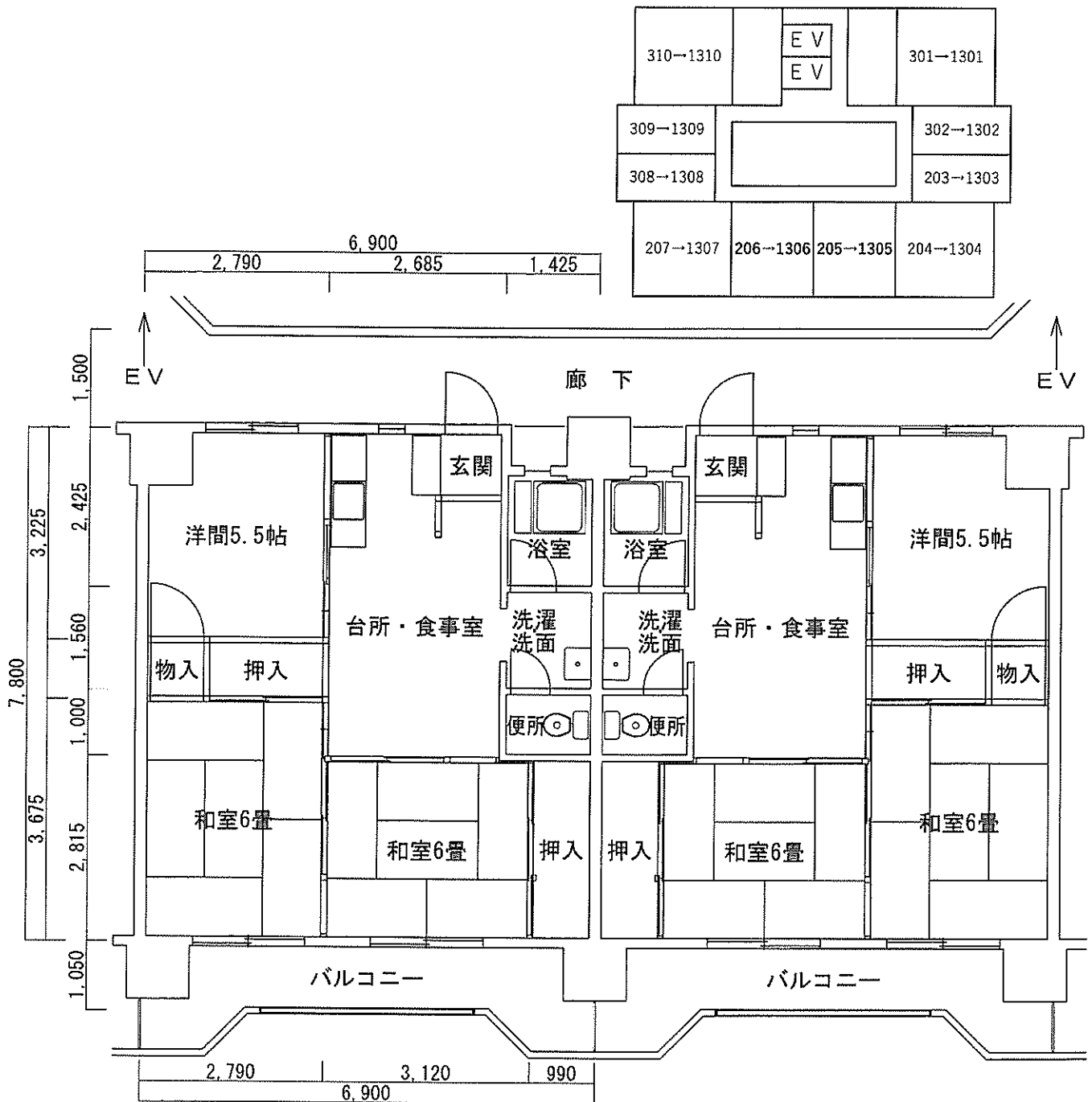
竣工年度	構造	戸数	部屋番号	床面積(㎡)	形式	間取り
S59	高層13	24	205→1305,206→1306	53.8	3DK	6, 6, 5.5(洋間), DK 浴室(浴槽)

最低家賃(円)	最高家賃(円)	校区	所在地	備考
		関西小学校 文洋中学校	〒750-0026 長門町1-1	一部駐車場あり

エレベータ	1Fスロープ	階段手すり	洗濯機置場	浴室	浴槽	浴室手すり	風呂釜
有	有	有	有(内)	有	市設置	無	市設置

給湯器	便所	便器	便所手すり	便所コンセント	給水方式	換気扇	チャイム
無	水洗	洋式	無	無	隔測	有	有

インターホン	インターホン (警報付)	エアコン用 コンセント	エアコン用 専用回路	調理器用200V コンセント	ガス
無	無	有	有	無	都市ガス



住宅名

**彦島迫**

竣工年度	構造	戸数	部屋番号	床面積(m <sup>2</sup> )	形式	間取り
S62	中耐4	24	101~106→401~406	59.2	3DK	6, 6, 4.5(洋間), DK 浴室(浴槽)

最低家賃(円)	最高家賃(円)	校区	所在地	備考
		西山小学校 玄洋中学校	〒750-0092 彦島迫町三丁目6-30	

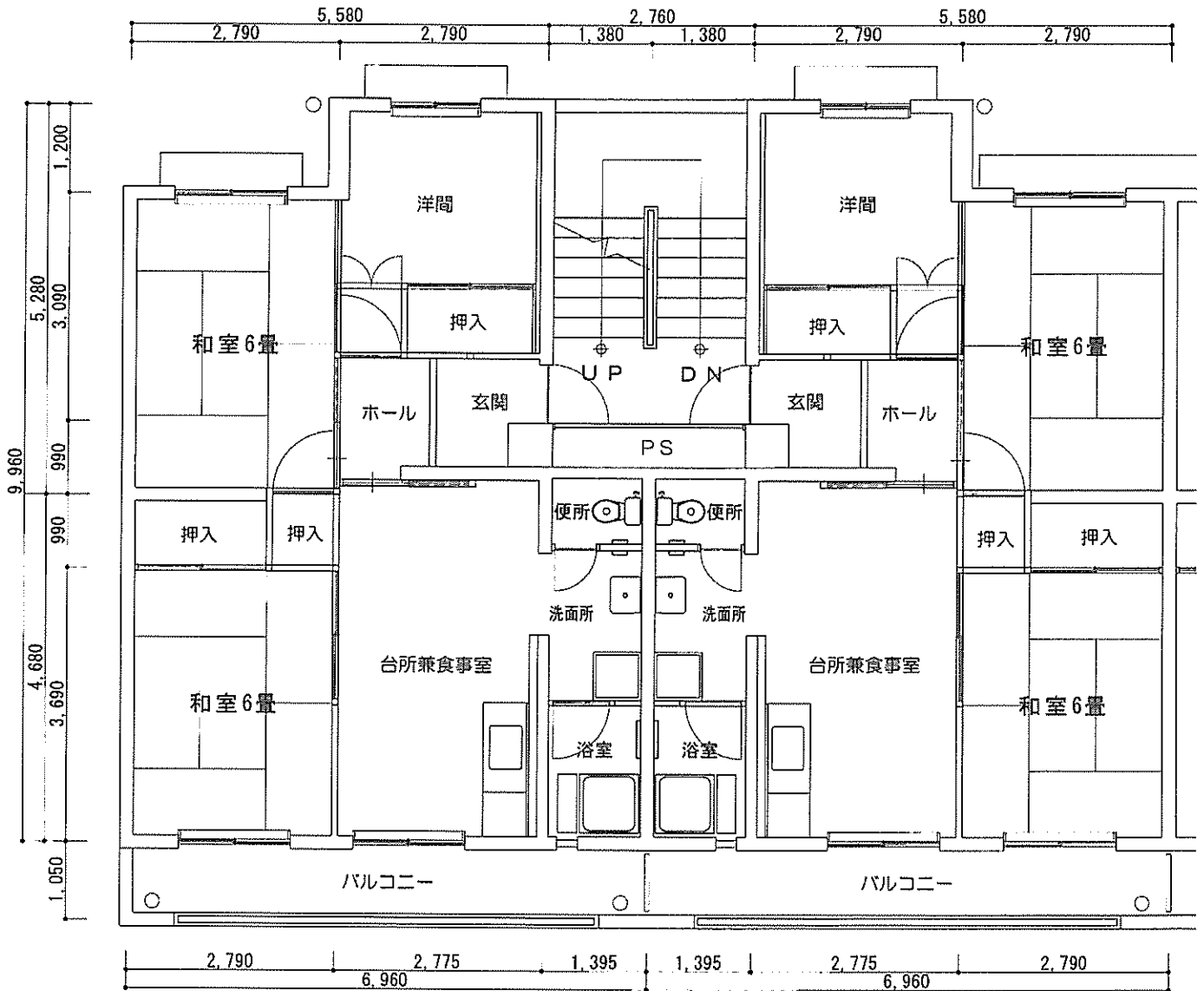
エレベータ	1Fスロープ	階段手すり	洗濯機置場	浴室	浴槽	浴室手すり	風呂釜
無	無	有	有(内)	有	市設置	無	市設置

給湯器	便所	便器	便所手すり	便所コンセント	給水方式	換気扇	チャイム
無	水洗	洋式	無	無	隔測	有	有

インターホン	インターホン(警報付)	エアコン用コンセント	エアコン用専用回路	調理器用200Vコンセント	ガス
無	無	有	有	無	都市ガス

406	405	404	403	402	401
306	305	304	303	302	301
206	205	204	203	202	201
106	105	104	103	102	101

階段側から見て



住宅名

**彦島迫町里R-3**

②

竣工年度	構造	戸数	部屋番号	床面積(㎡)	形式	間取り
H8	中耐4	18	201~206→401~406	68.3	3DK	6, 6, 8(洋間), DK, 浴室(浴槽)

最低家賃(円)	最高家賃(円)	校区	所在地	備考
		西山小学校 玄洋中学校	〒750-0092 彦島迫町四丁目5	駐車場あり

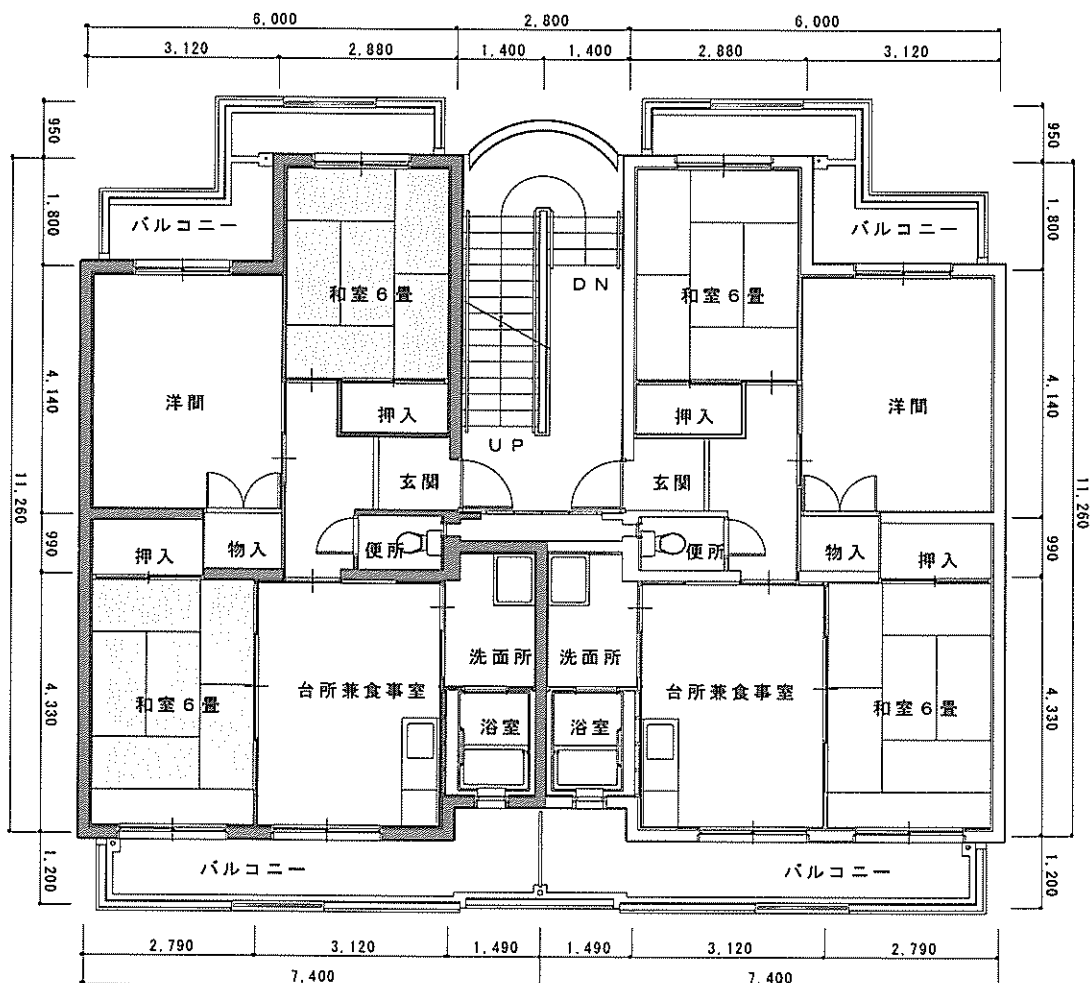
エレベータ	1Fスロープ	階段手すり	洗濯機置場	浴室	浴槽	浴室手すり	風呂釜
無	有	有	有(内)	有	市設置	有	

給湯器	便所	便器	便所手すり	便所コンセント	給水方式	換気扇	チャイム
有(3点)	水洗	洋式	有	有	隔測	有	有

インターホン	インターホン(警報付)	エアコン用コンセント	エアコン専用回路	調理器用200Vコンセント	ガス
無	無	有	有	無	都市ガス

401	402	403	404	405	406
301	302	303	304	305	306
201	202	203	204	205	206
101	102	103	104	105	106

階段側から見て



住宅名

彦島老町

⑨

竣工年度	構造	戸数	部屋番号	床面積 (㎡)	形式	間取り
H15	高層7	6	208→708	78.3	3LDK	6, 6(洋間), 6(和室), LDK, 浴室(浴槽)

最低家賃(円)	最高家賃(円)	校区	所在地	備考
		本村小学校 玄洋中学校	〒750-0072 彦島老町三丁目1	駐車場あり

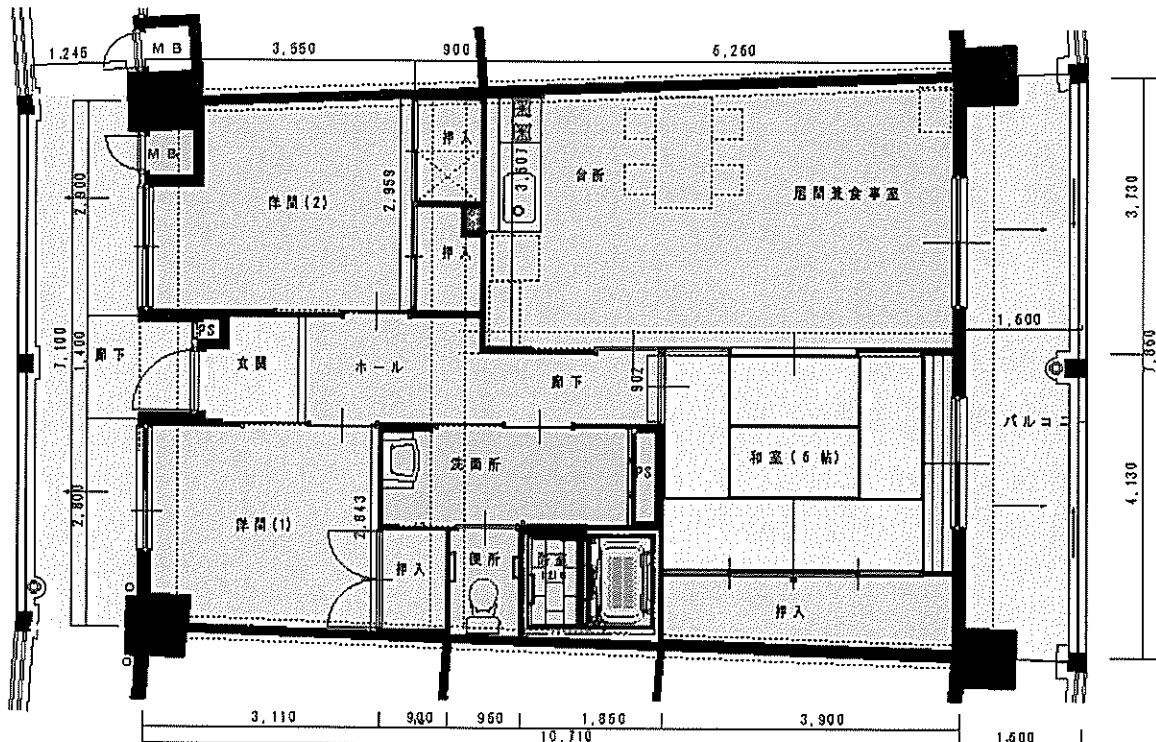
エレベータ	1Fスロープ	階段手すり	洗濯機置場	浴室	浴槽	浴室手すり	風呂釜
有	有	有	有(内)	有	市設置 落とし込み	有	無 (給湯器)

給湯器	便所	便器	便所手すり	便所コンセント	給水方式	換気扇	チャイム
有(3点)	水洗	洋式	有	有	隔測	レンジフードファン	無

インターホン	インターホン (警報付)	エアコン用 コンセント	エアコン用 専用回路	調理器用200V コンセント	ガス
無	有	有	有	取付可(コンセント無)	都市ガス

7F	701	702	703	704	705	706	エレベーター 渡り廊下	707	708	709
6F	601	602	603	604	605	606		607	608	609
5F	501	502	503	504	505	506		507	508	509
4F	401	402	403	404	405	406		407	408	409
3F	301	302	303	304	305	306		307	308	309
2F	201	202	203	204	205	206		207	208	209
1F	101	102	103	104	105	集会室		107	108	109

通路側から見て





住宅名

**新垢田R-7**

①

竣工年度	構造	戸数	部屋番号	床面積(m <sup>2</sup> )	形式	間取り
S52	中耐5	27	101,106,107, 201~206→501~506	52.1	3DK	6, 6, 4(洋間), DK 浴室

最低家賃(円)	最高家賃(円)	校区	所在地	備考
		垢田小学校 垢田中学校	下751-0842 新垢田南町三丁目2	

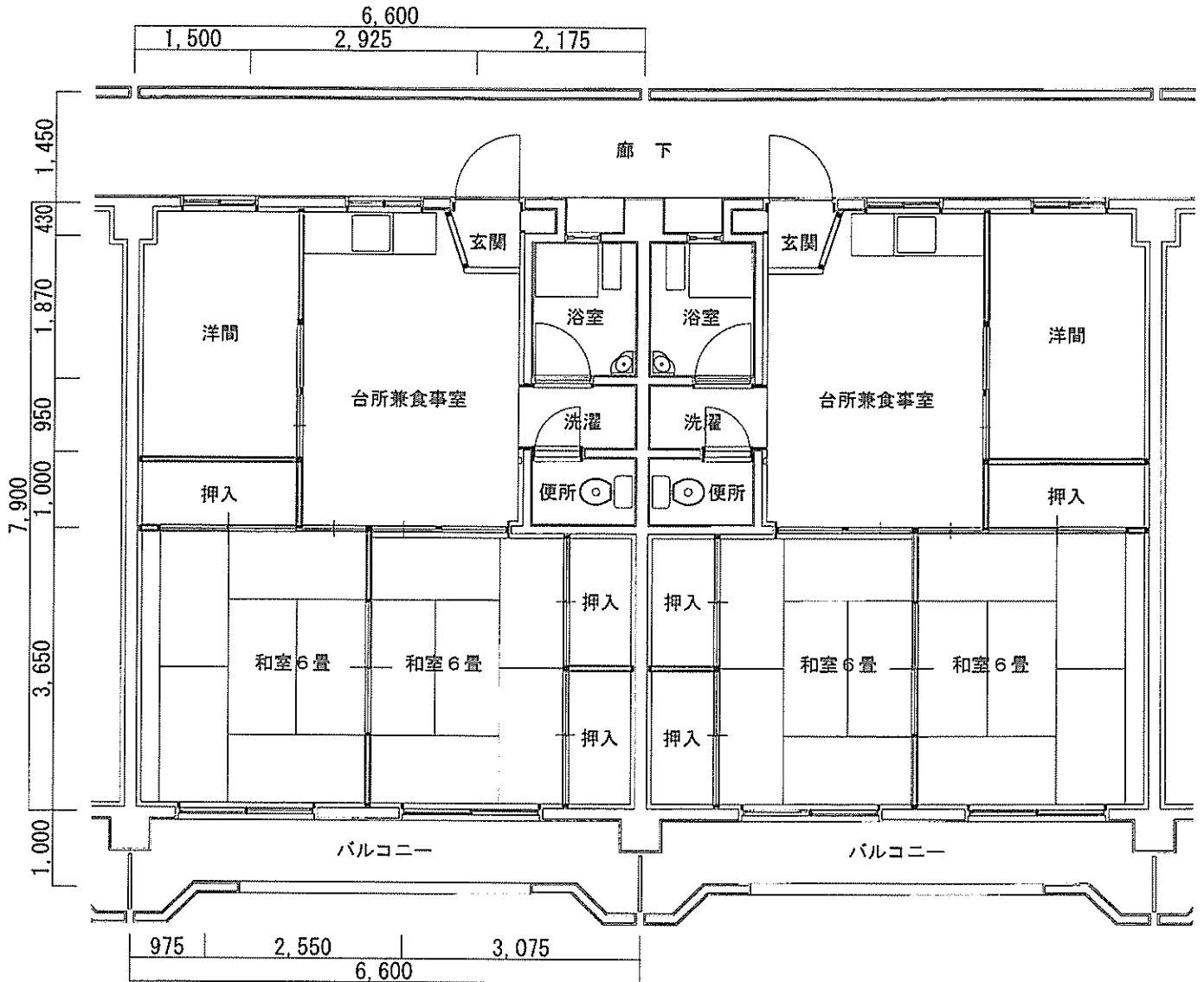
エレベータ	1Fスロープ	階段手すり	洗濯機置場	浴室	浴槽	浴室手すり	風呂釜
無	有	有	有(内)	有	市設置	無	市設置

給湯器	便所	便器	便所手すり	便所コンセント	給水方式	換気扇	チャイム
無	水洗	洋式		無	隔測	有	無

インターホン	インターホン (警報付)	エアコン用 コンセント	エアコン用 専用回路	調理器用200V コンセント	ガス
無	無	無	有	無	都市ガス

506	505	504	503	502	501
406	405	404	403	402	401
306	305	304	303	302	301
206	205	204	203	202	201
107	106	105	104	103	102

廊下側から見て



住宅名

熊野西1

竣工年度	構造	戸数	部屋番号	床面積(m <sup>2</sup> )	形式	間取り
H2	中耐5	37	101~108→501~508 (401・504・506除く)	62	3DK	6, 6, 6(洋間), DK 浴室(浴槽)

最低家賃(円)	最高家賃(円)	校区	所在地	備考
		熊野小学校 川中中学校	〒751-0851 熊野西町3-1	

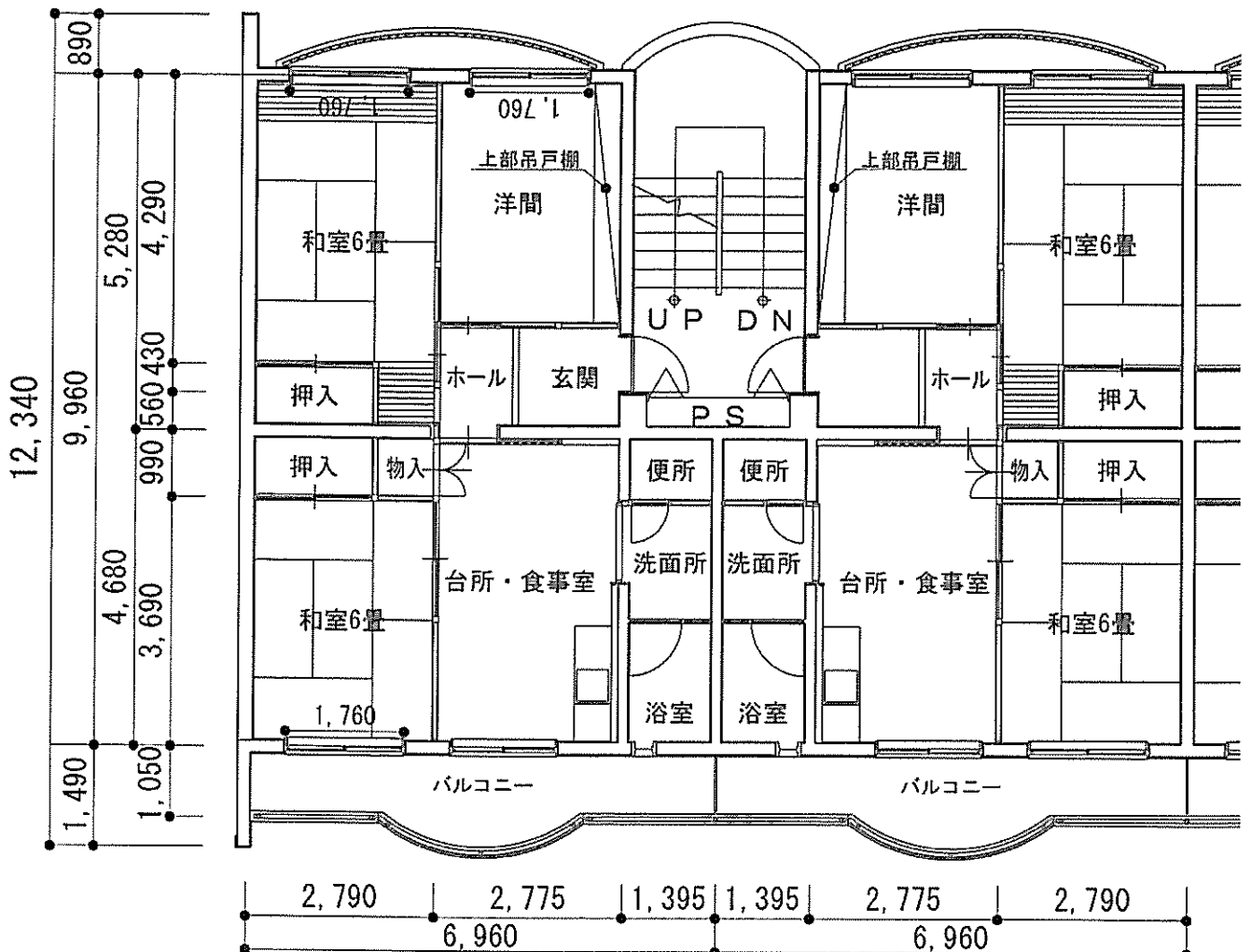
エレベータ	1Fスロープ	階段手すり	洗濯機置場	浴室	浴槽	浴室手すり	風呂釜
無	無	有	有(内)	有	市設置	無	市設置

給湯器	便所	便器	便所手すり	便所コンセント	給水方式	換気扇	チャイム
無	水洗	洋式	無	無	隔測	有	有

インターホン	インターホン (警報付)	エアコン用 コンセント	エアコン用 専用回路	調理器用200V コンセント	ガス
無	無	有	有	無	都市ガス

501	502	503	504	505	506	507	508
401	402	403	404	405	406	407	408
301	302	303	304	305	306	307	308
201	202	203	204	205	206	207	208
101	102	103	104	105	106	107	108

階段側より見て



住宅名

熊野西3

②

竣工年度	構造	戸数	部屋番号	床面積(㎡)	形式	間取り
H2	中耐5	27	103,104, 201~206→501~506 (403を除く)	59.2	3DK	6, 6, 4.5(洋間), DK 浴室(浴槽)

最低家賃(円)	最高家賃(円)	校区	所在地	備考
		熊野小学校 川中中学校	〒751-0851 熊野西町3-3	

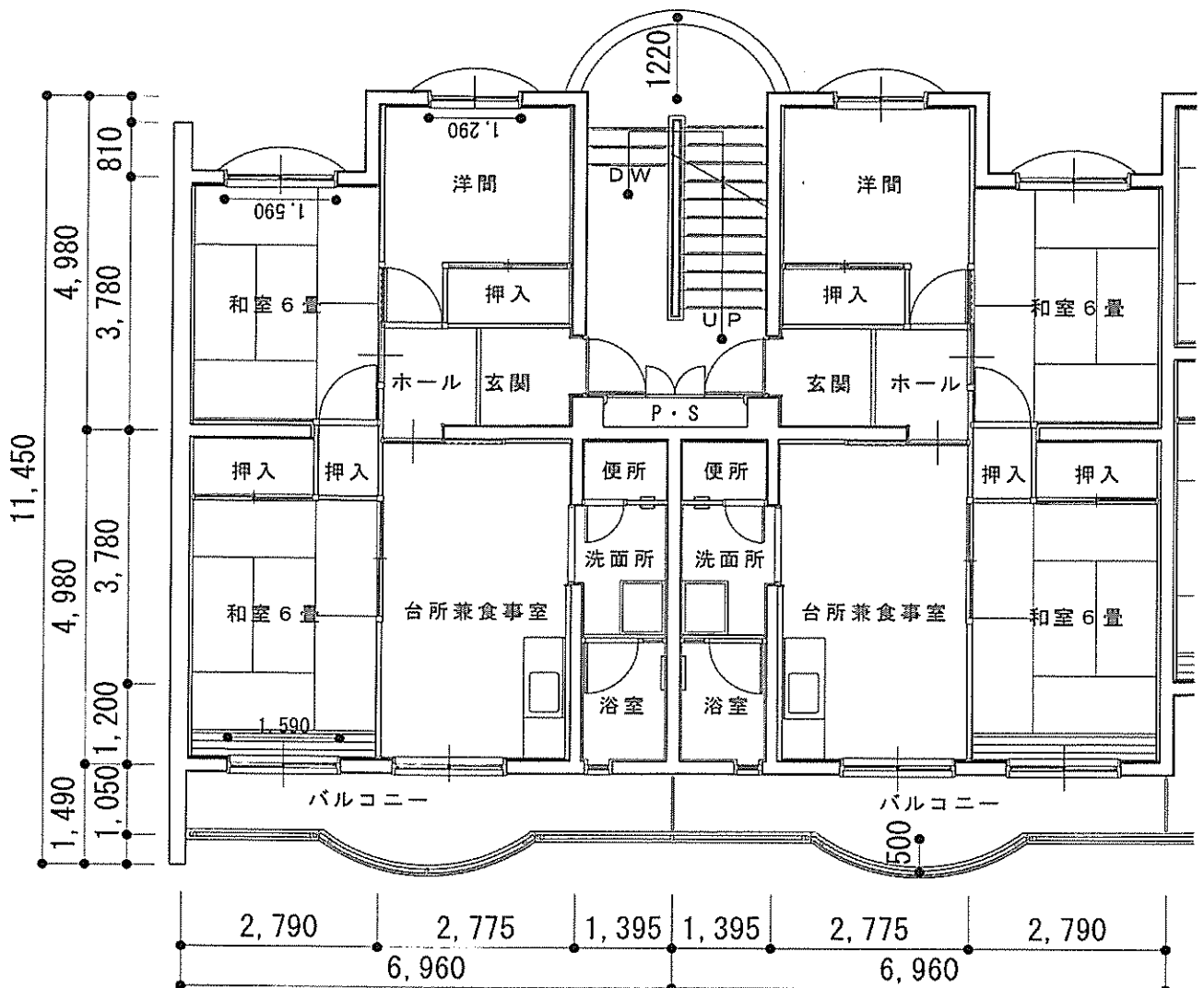
エレベータ	1Fスロープ	階段手すり	洗濯機置場	浴室	浴槽	浴室手すり	風呂釜
無	無	有	有(内)	有	市設置	無	市設置

給湯器	便所	便器	便所手すり	便所コンセント	給水方式	換気扇	チャイム
無	水洗	洋式	無	無	隔測	有	有

インターホン	インターホン (警報付)	エアコン用 コンセント	エアコン用 専用回路	調理器用200V コンセント	ガス
無	無	有	有	無	都市ガス

501	502	503	504	505	506
401	402	403	404	405	406
301	302	303	304	305	306
201	202	203	204	205	206
101	102	103	104	105	106

階段側より見て



住宅名

**松風荘R-8**

竣工年度	構造	戸数	部屋番号	床面積(㎡)	形式	間取り
S53	中耐4	21	201~207→401~407	53.3	3DK	6, 6, 4.5(洋間), DK 浴室

最低家賃(円)	最高家賃(円)	校区	所在地	備考
		川中西小学校 垢田中学校	〒751-0865 綾羅木新町二丁目4	

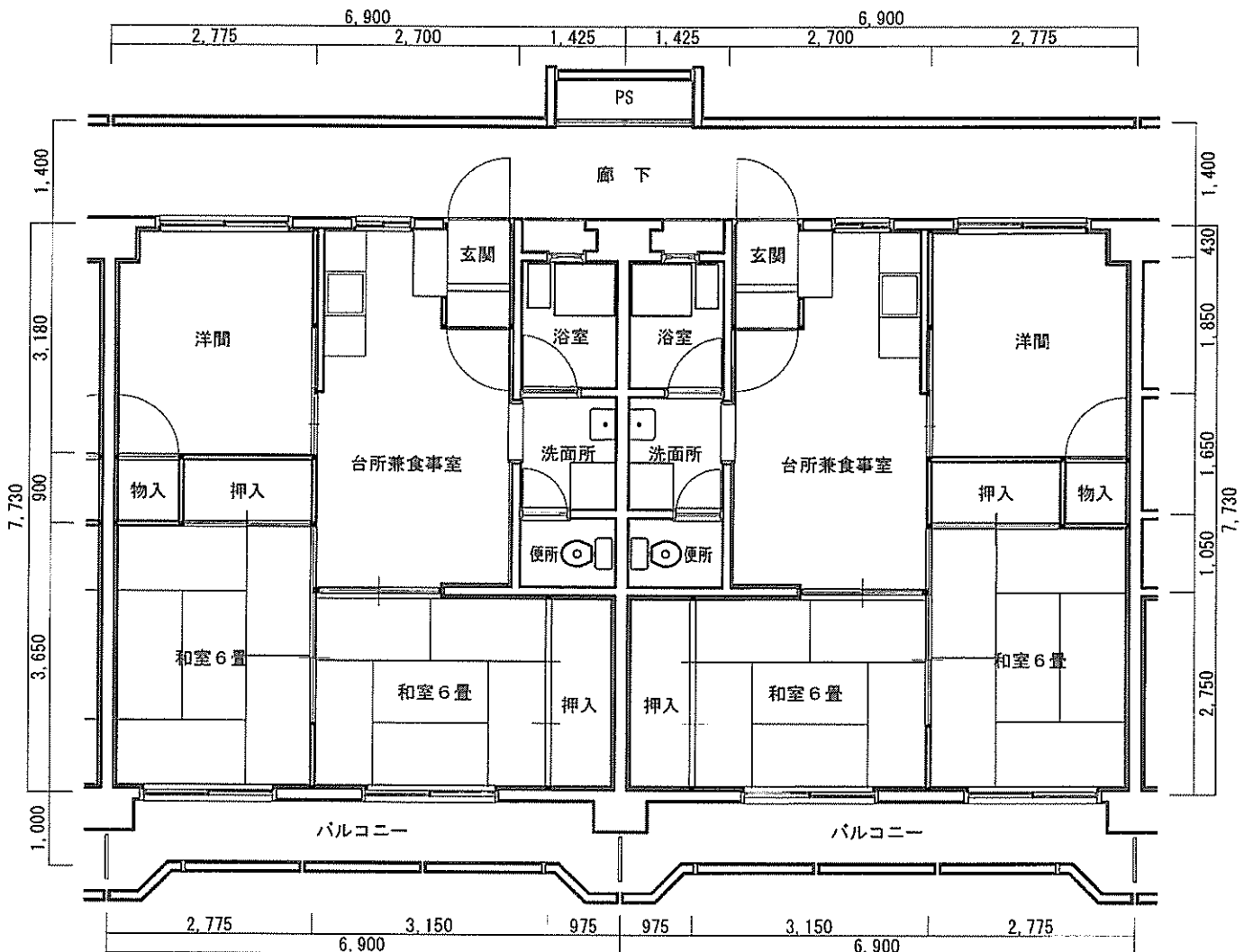
エレベータ	1Fスロープ	階段手すり	洗濯機置場	浴室	浴槽	浴室手すり	風呂釜
無	無	有	有(内)	有	市設置	無	市設置

給湯器	便所	便器	便所手すり	便所コンセント	給水方式	換気扇	チャイム
無	水洗	洋式	無	無	隔測	有	無

インターホン	インターホン(警報付)	エアコン用コンセント	エアコン用専用回路	調理器用200Vコンセント	ガス
無	無	無	有	無	都市ガス

401	402	403	404	405	406	407
301	302	303	304	305	306	307
201	202	203	204	205	206	207
ピロティ						

廊下側から見て



住宅名

# 中央改良(4)

竣工年度	構造	戸数	部屋番号	床面積(㎡)	形式	間取り
S57	高層 6	20	306~310→606~610	52.785	3DK	6, 6, 4.5, DK, 浴室(浴槽)

家賃(円)	校区	所在地	備考
	向山小学校 向洋中学校	〒750-0042 中央町7-14	1階, 2階 店舗

エレベータ	1Fスロープ	階段手すり	洗濯機置場	浴室	浴槽	浴室手すり	風呂釜
有(兼3号棟)	無	有	有(内)	有	市設置	無	有

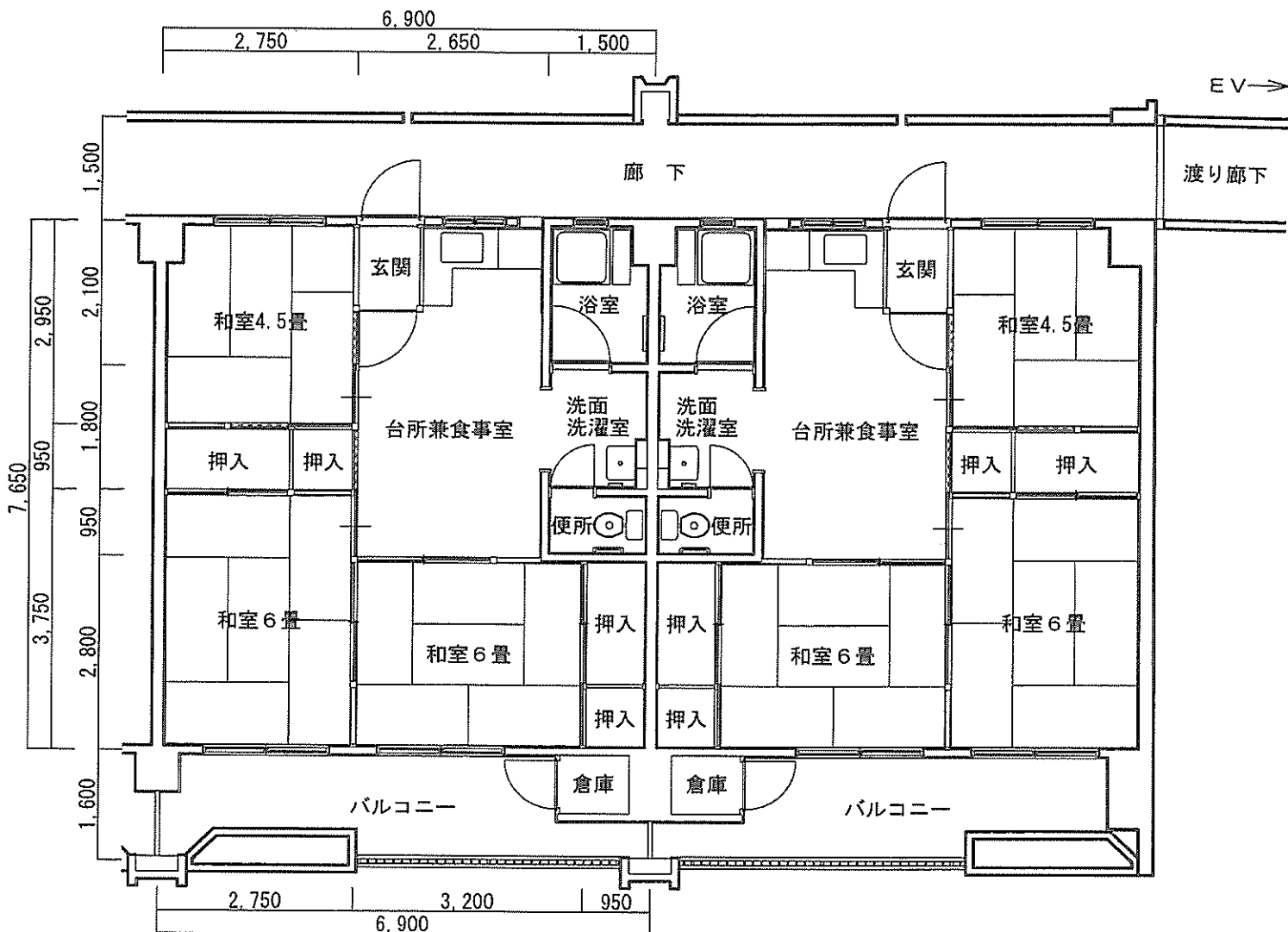
給湯器	便所	便器	便所手すり	便所コンセント	給水方式	換気扇	チャイム
無	水洗	洋式	有	無※	隔測	有	無

インターホン	インターホン(警報付)	エアコン用コンセント	エアコン用専用回路	調理器用200Vコンセント	ガス	備考
無	無	無	有	無	都市ガス	※パイプファン用有り

602	601	エレベーター	渡り	606	607	608	609	610
502	501		廊下	506	507	508	509	510
402	401		下	406	407	408	409	410
302	301			306	307	308	309	310

中央改良(3)

廊下側から見て



住宅名

**長府古城R10**

①

竣工年度	構造	戸数	部屋番号	床面積 (㎡)	形式	間取り
H21	中耐3	6	102、104、105 107、108、110	44.625	1DK	6.5, DK, 浴室(浴槽)

最低家賃(円)	最高家賃(円)	校区	所在地	備考
		長府小学校 長成中学校	長府古城町2番	シルバー

エレベータ	1Fスロープ	階段手すり	洗濯機置場	浴室	浴槽	浴室手すり	風呂釜
有	有	有(内)	有	有	有 落とし込み	有	無 (給湯器)

給湯器	便所	便器	便所手すり	便所コンセント	給水方式	換気扇	チャイム
有(3点)	水洗	洋式	有	有	直圧	有	無

インターホン	インターホン (警報付)	エアコン用 コンセント	エアコン用 専用回路	調理器用200V コンセント	給水方式	備考
無	有	有	有	有	都市ガス	※緊急通報システム有

301	302	303		304	305	306	307		
201	202	203		204	205	206	207		
101	102	103	104	105	106	107	108	109	110

廊下側から見て

