

山陽終末処理場 平面図

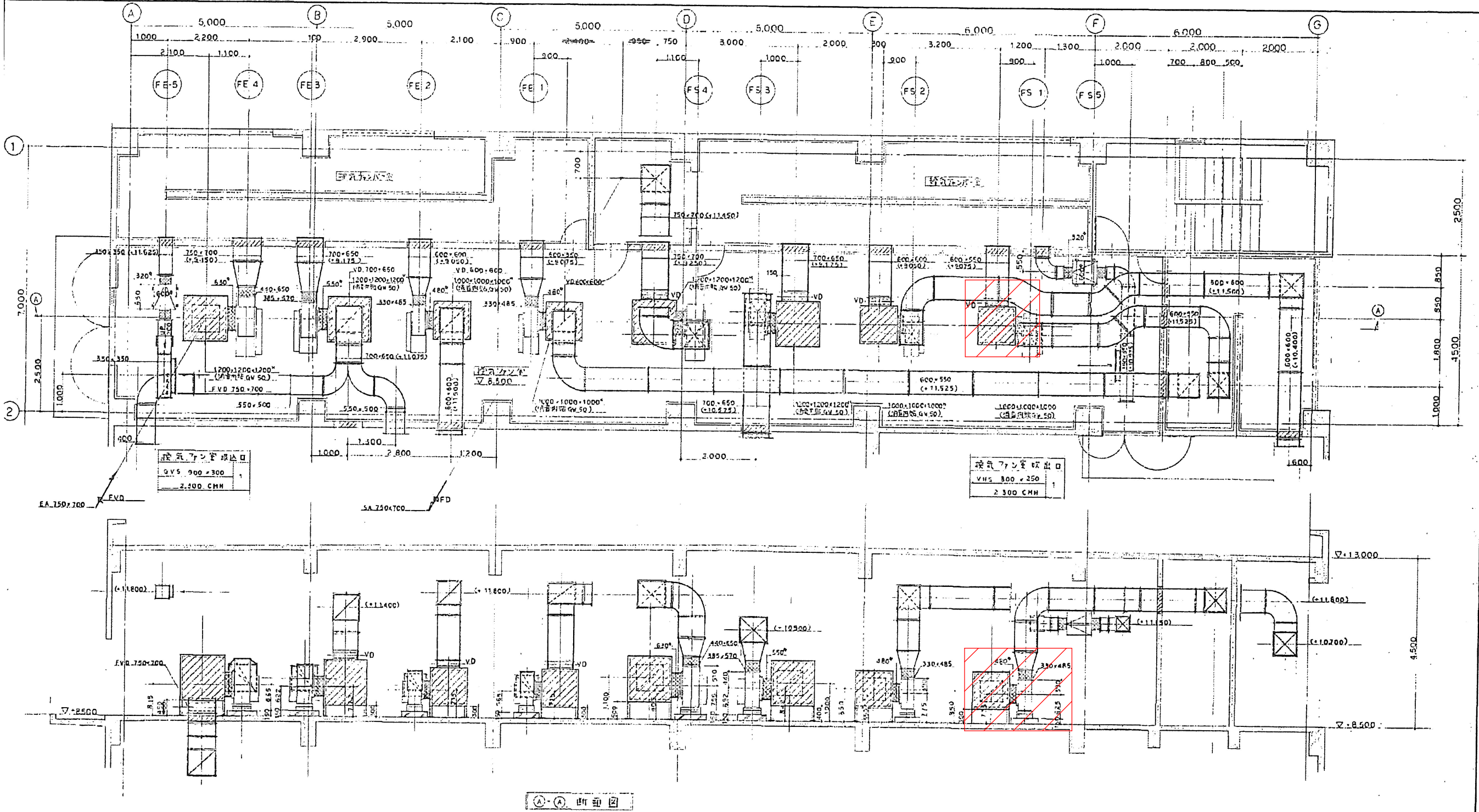
 修繕箇所を示す

設計図

(全3枚のうち1枚目)

件名	山陽終末処理場ブロワ棟配管室送風機修繕				
図名	山陽終末処理場 平面図				
課長	課長補佐	係長	係	縮尺	S=フリー
				作図年月日 R8. 1	
下関市上下水道局			図番		

別図2



ブロウ棟2F 平面図・断面図

設計図の数値は参考値とする。
修繕実施に際しては、事前に修繕箇所の現地調査を行った上で実施すること。

修繕箇所を示す

設計図

(全3枚のうち2枚目)

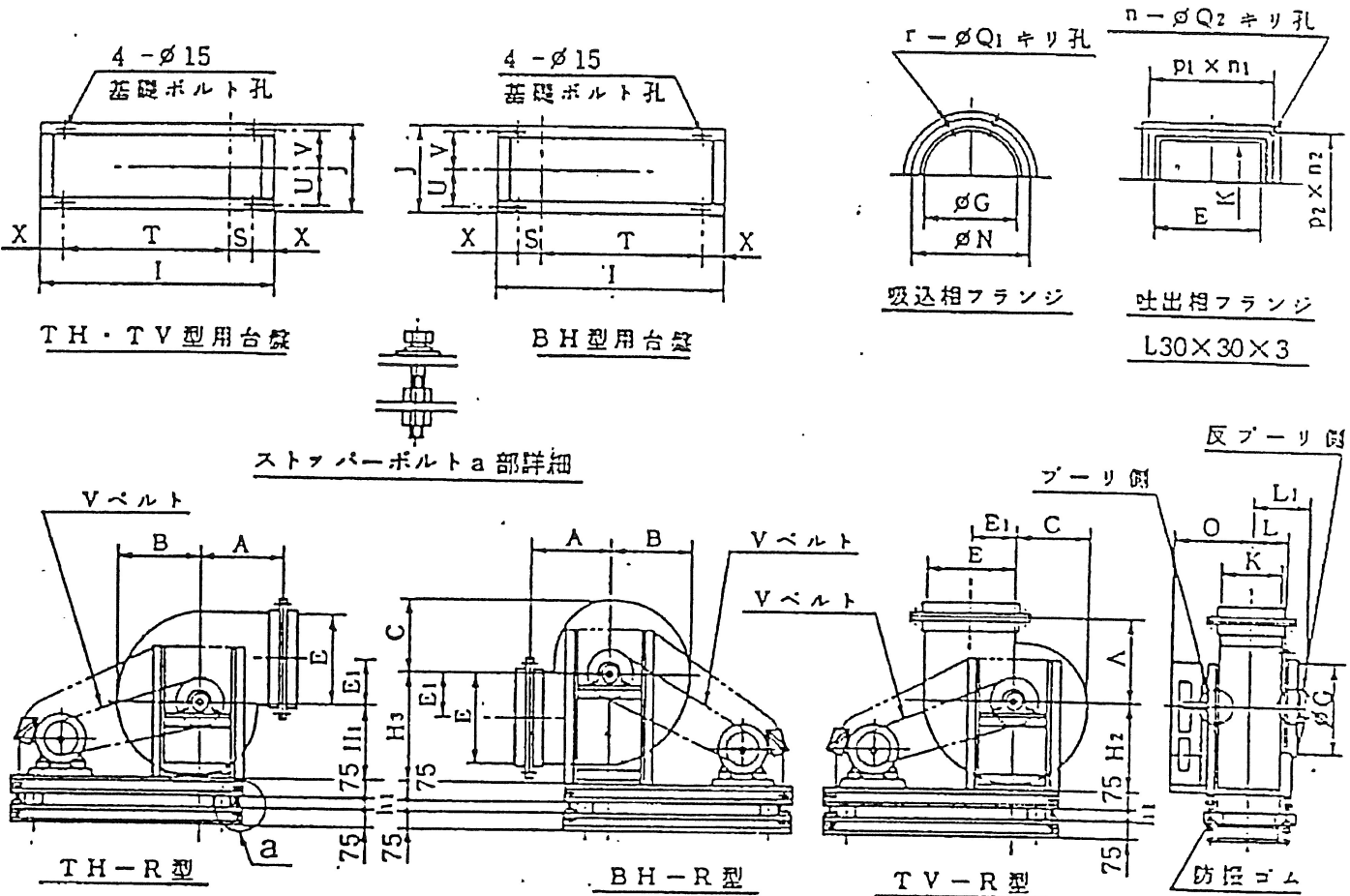
件名	山陽終末処理場ブロウ棟配管室送風機修繕				
図名	ブロウ棟2F 平面図・断面図				
課長	課長補佐	係長	係	縮尺 S=フリー	
				作図年月日 R8.1	
下関市上下水道局			図番		

TERAL

CLF III型空調用シロッコファン外形寸法図

機名		型式	CLF III-No. 3			-R-RS-ND
機種	FS-1	概算重量	kg	台数	1	台

送風機仕様		電動機仕様				
風量	8400	m ³ /min	形式		極数	4 P
静圧	3.7	mmAq	出力	3.7	周波数	60 Hz
回転数	840	rpm	相・電圧	3 φ 200V	同期回転数	1800 rpm



設計図の数値は参考値とする。
修繕実施に際しては、事前に修繕箇所の
現地調査を行った上で実施すること。

修繕箇所を示す

(単位: mm)																		
本 体											ベアリング		最高回転数 rpm	吸 込 相 フ ラ ン ジ				
No.	A	B	C	E ₁	H ₁	H ₂	H ₃	L	L ₁	O	プーリ側	反プーリ側		φG	φN	r-φQ ₁	形状・サイズ	
3	390	420	355	242.5	330	440	550	167	207	340	UCP 207	UCP 205	1030	430	515	12 - 12	L 30×30×3	
3½	440	490	415	285	410	510	645	194	245	405	UCP 208	UCP 205	850	550	590	12 - 12	L 40×40×3	
4	510	550	470	325	490	530	730	222	273	430	UCP 209	UCP 207	755	630	670	12 - 12	L 40×40×3	

No.	吐 出 相 フ ラ ン ジ					台 座								電 動 機		概算重量 (kg)
	E	K	p ₁ × p ₁	p ₂ × n ₂	n-φQ ₂	I	J	S	T	U	V	X	h ₁	出力 (kW)		
3	485	330	174 × 3	183 × 2	10 - 10	1070	410	115	755	187.5	187.5	100	35	0.75~5.5	120	
3½	570	385	151 × 4	140 × 3	14 - 10	1150	465	150	800	215	215	100	32	0.75~7.5	148	
4	650	440	171 × 4	158 × 3	14 - 10	1320	520	150	870	242.5	242.5	150	25	1.5~11	190	

この図はVプーリ側より見た図です。

既設詳細図

設計図

(全3枚のうち3枚目)

件名	山陽終末処理場ブロウ棟配管室送風機修繕				
図名	既設詳細図				
課長	課長補佐	係長	係	縮尺	S=フリー
				作図年月日	R8.1
下関市上下水道局				図番	