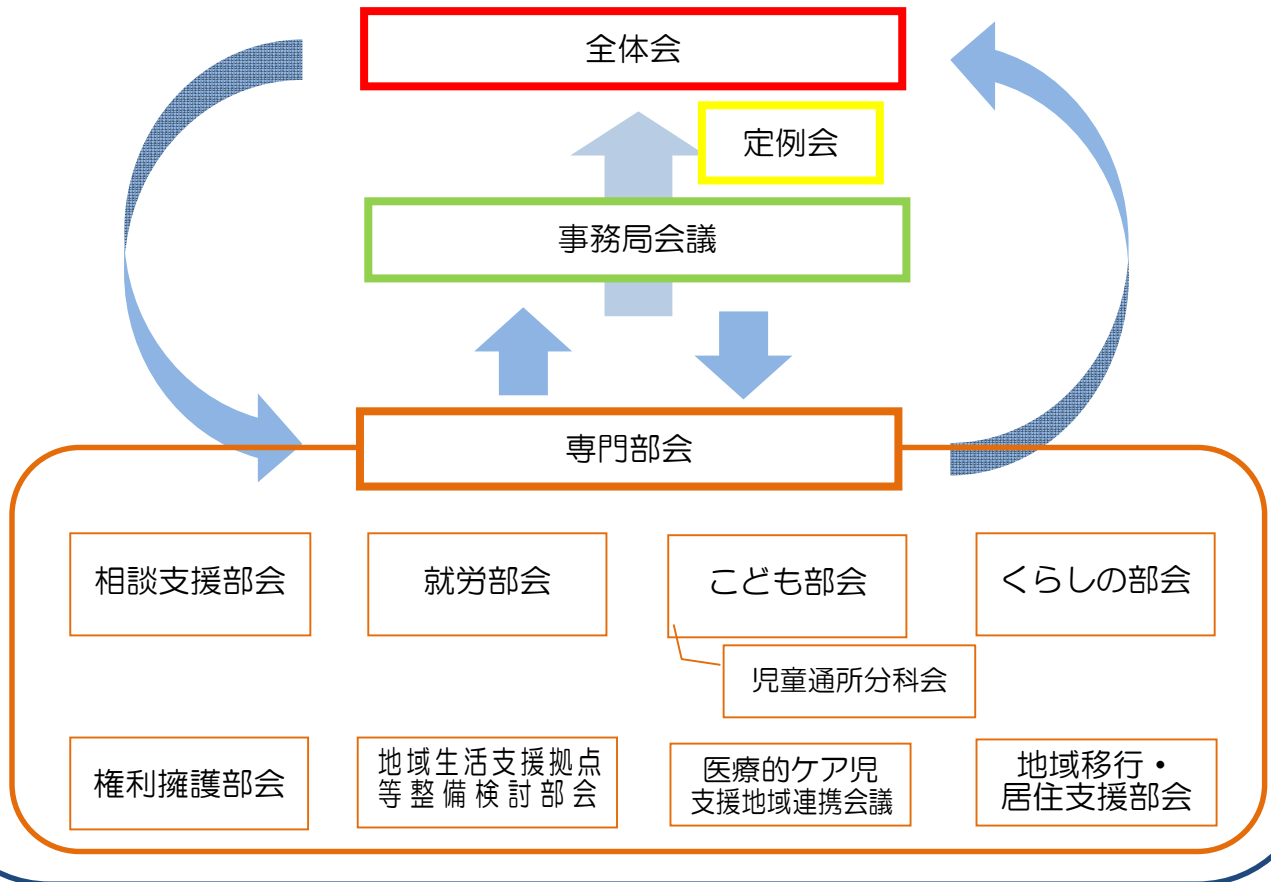
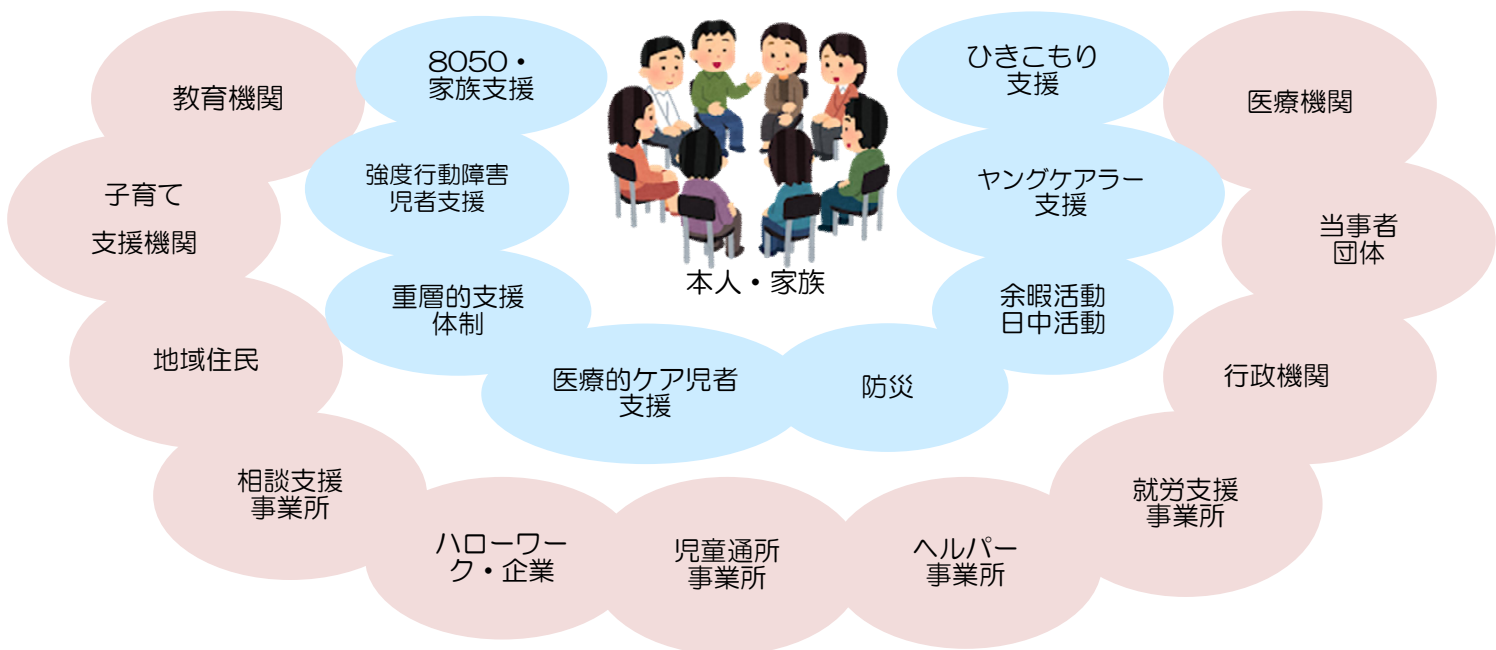


下関市自立支援協議会 構成図



個別の相談や支援の中で見えてきた課題や地域ニーズの抽出
地域の支援体制づくりに向けた協議

個別の相談や支援、会議の中で見えてきた課題



下関市自立支援協議会とは、障害のある方が住み慣れた地域で安心して生活を送るため、地域の関係者が集い地域課題の共有、解決に向けた取り組みやネットワーク、支援体制構築を図る協議の場です。

全体会 障害福祉計画に関すること、地域の支援体制やネットワークの構築、社会資源の開発等
構成：相談支援、保健医療及び福祉、教育及び雇用、障害者団体関係者、法務行政関係者等

定例会 全体会に向けた議事取りまとめ、専門部会の情報共有
構成：障害者支援課、専門部会代表事業所、基幹

事務局会議 専門部会の運営協議、課題集約、調整協議等
構成：委託相談支援事業所、基幹、障害者支援課

専門部会の活動目標と構成

相談支援部会 個別支援を通じた課題抽出、解決に向けた検討や社会資源の開発、人材育成
構成：相談支援事業所、基幹、障害者支援課

こども部会 障害のあるこどもの早期療育、支援体制の構築、連携強化等
【分科会】児童通所分科会
構成：児童通所事業所、こども家庭センター、総合支援学校、児童相談所、相談支援事業所、基幹、こども家庭支援課、健康推進課、障害者支援課

就労部会 就労支援の質の向上、障害者雇用の促進、企業との連携、事業所間連携強化等
構成：就労A・B・移行・定着・選択支援事業所、相談支援事業所、公共職業安定所、総合支援学校、障害者就業・生活支援センター、基幹、障害者支援課

くらしの部会 日中活動充実、強度行動障害に関する支援、高齢障害者対応に係る協議、スキルアップ、情報共有等
構成：障害者支援施設、生活介護、共同生活援助、デイサービス、居宅介護訪問系事業所、総合支援学校、相談支援事業所、基幹、障害者支援課

権利擁護部会 虐待事案に関する対応協議や課題分析、意見交換、差別解消等
構成：外部委員、障害者支援課

地域生活支援拠点等整備検討部会 地域の支援体制構築、ネットワークづくり、人材育成等
構成：専門部会代表事業所、育成会、緊急一時支援事業委託先事業所、医療的ケア児支援センター、委託相談支援事業所、基幹、障害者支援課

医療的ケア児地域支援連携会議 医療的ケア児、その家族の地域生活支援のための体制整備等
構成：外部委員、幼児保育課、学校教育課、障害者支援課

地域移行・居住支援部会 精神障害者の地域生活の支援体制構築、連携強化等
構成：市内精神科病院、訪問看護ステーション、相談支援事業所、基幹、健康推進課
障害者支援課