

住宅名

**彦島迫町里R-2**

③

竣工年度	構造	戸数	部屋番号	床面積 (㎡)	形式	間取り
H5	中耐3	1	301~306	68.9	2LDK	8, 6, LDK, 浴室(浴槽)

最低家賃(円)	最高家賃(円)	校区	所在地	備考
		西山小学校 玄洋中学校	〒750-0092 彦島迫町四丁目5	子育て世帯住宅 カーテンレール付(居室) 駐車場あり

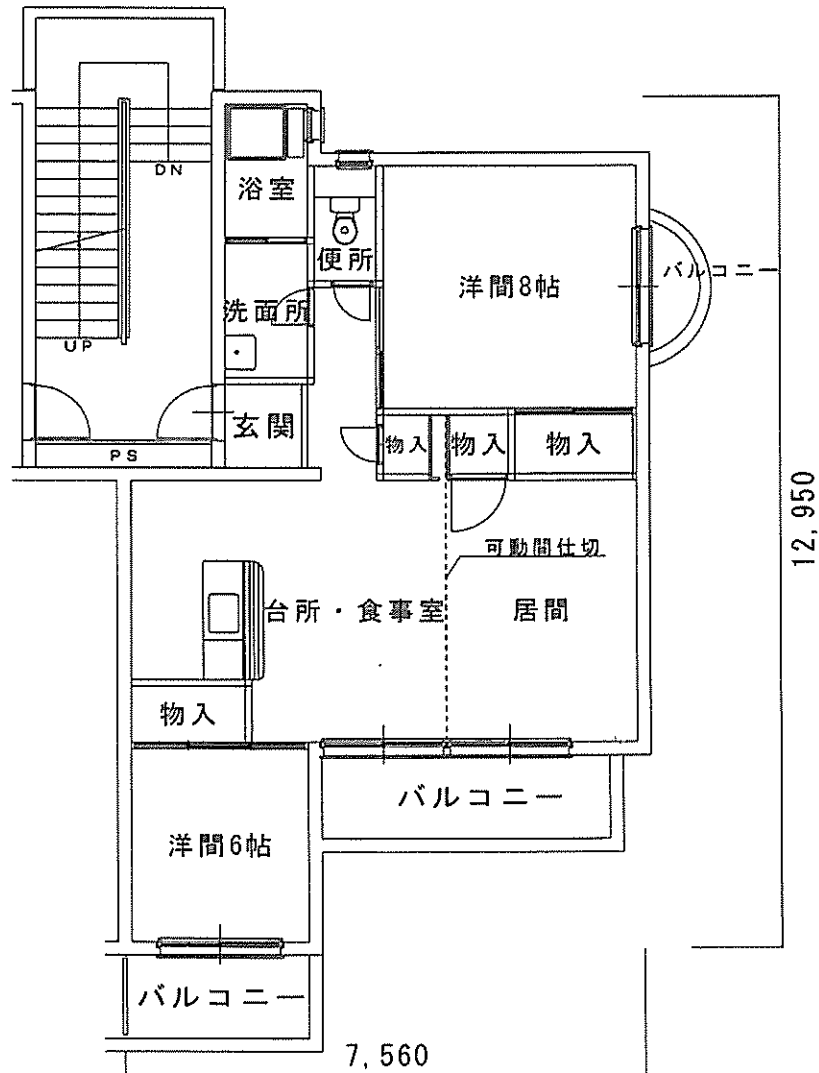
エレベータ	1Fスロープ	階段手すり	洗濯機置場	浴室	浴槽	浴室手すり	風呂釜
無	有	有	有(内)	有	市設置	有	無

給湯器	便所	便器	便所手すり	便所コンセント	給水方式	換気扇	チャイム
有(3点)	水洗	洋式	有	有	隔測	有	有

インターホン	エアコン用コンセント	エアコン専用回路	調理器用200Vコンセント	給水方式
無	有	有	無	都市ガス

301	302	303	304	305	306
201	202	203	204	205	206
101	102	103	104	105	106

階段側から見て



住宅名

熊野西1

竣工年度	構造	戸数	部屋番号	床面積(㎡)	形式	間取り
H2	中耐5	37	101~108→501~508 (401・504・506除く)	62	3DK	6, 6, 6(洋間), DK 浴室(浴槽)

最低家賃(円)	最高家賃(円)	校区	所在地	備考
		熊野小学校 川中中学校	〒751-0851 熊野西町3-1	

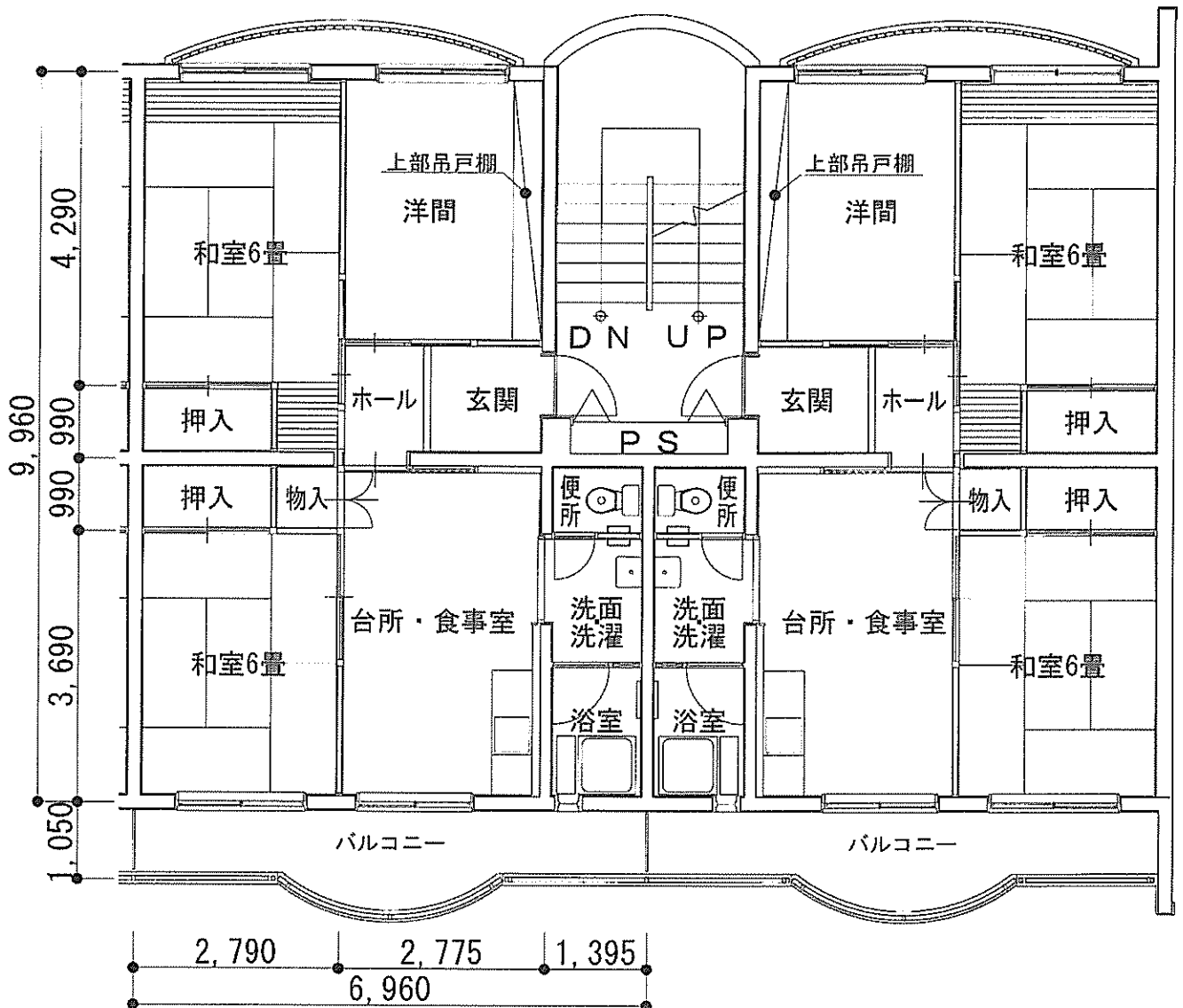
エレベータ	1Fスロープ	階段手すり	洗濯機置場	浴室	浴槽	浴室手すり	風呂釜
無	無	有	有(内)	有	市設置	無	市設置

給湯器	便所	便器	便所手すり	便所コンセント	給水方式	換気扇	チャイム
無	水洗	洋式	無	無	隔測	有	有

インターホン	インターホン (警報付)	エアコン用 コンセント	エアコン用 専用回路	調理器用200V コンセント	ガス
無	無	有	有	無	都市ガス

501	502	503	504	505	506	507	508
401	402	403	404	405	406	407	408
301	302	303	304	305	306	307	308
201	202	203	204	205	206	207	208
101	102	103	104	105	106	107	108

階段側より見て



住宅名

白雲台R-1

3-④

竣工年度	構造	戸数	部屋番号	床面積(m <sup>2</sup> )	形式	間取り
R4	高層9	8	212~912	61.3	3DK	6, 5, 6(洋間) DK, 浴室(UB)

最低家賃(円)	最高家賃(円)	校区	所在地	備考
		文関小学校 日新中学校	〒750-0009 下関市上田中町8丁目10	駐車場1部有り

エレベータ	1Fスロープ	階段手すり	洗濯機置場	浴室	浴槽	浴室手すり	風呂釜
有	有	有	有(内)	有	市設置 UB	有	無

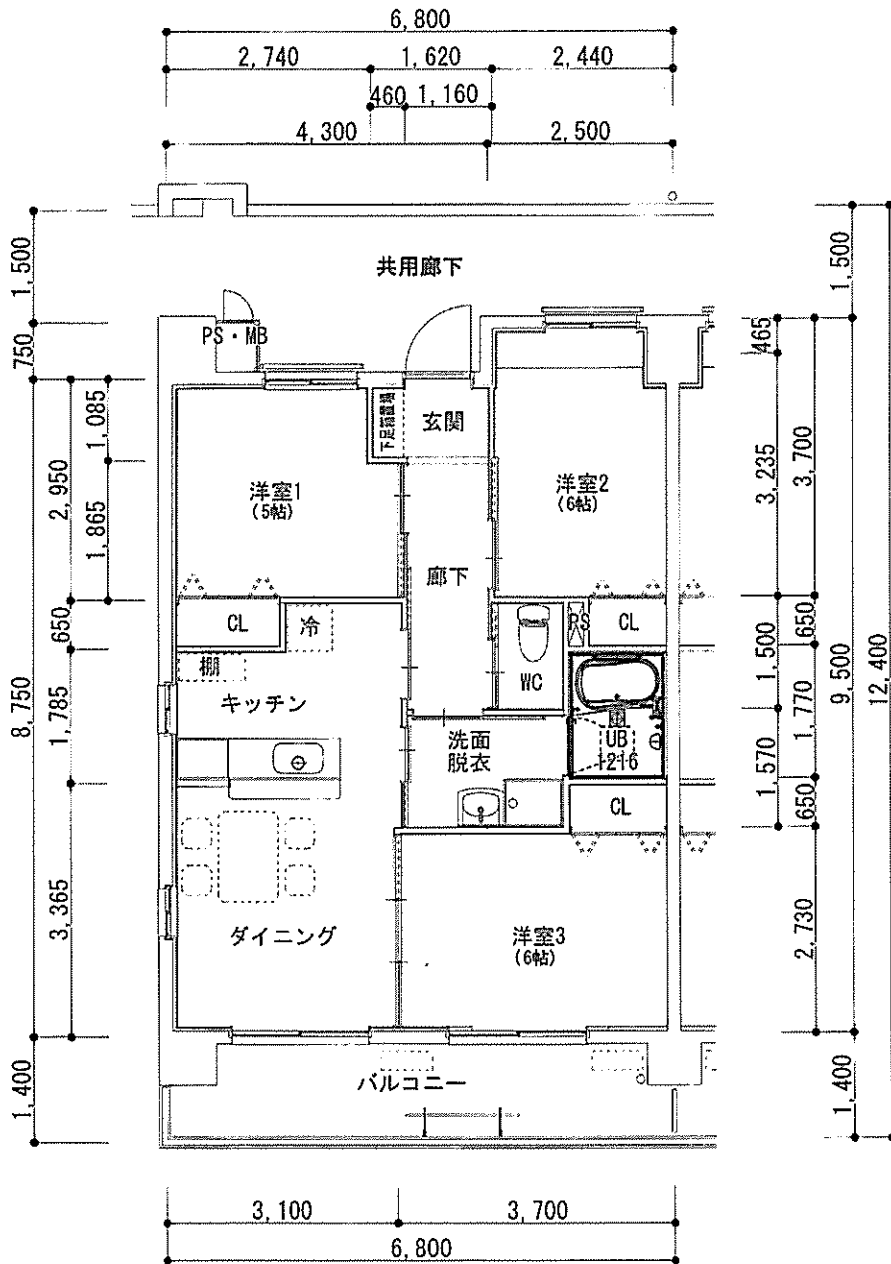
給湯器	便所	便器	便所手すり	便所コンセント	給水方式	換気扇	チャイム
有(3点)	水洗	洋式	有	有	増圧	有	無

インターホン	インターホン (警報付)	エアコン用 コンセント	エアコン用 専用回路	調理器用200V コンセント	ガス
無	有	有	有	取付可(コンセント無)	都市ガス

EV

共用廊下							渡り廊下	共用廊下				
912	911	910	909	908	907	906		905	904	903	902	901
}	}	}	}	}	}	}		}	}	}	}	}
112	111	110	109	108	107	106		105	104	103	102	101

上から見て



住宅名

白雲台R-16

竣工年度	構造	戸数	部屋番号	床面積(㎡)	形式	間取り
H元	中耐5	30	101~106→501~506	59.2	3DK	6, 6, 4.5(洋間), DK 浴室(浴槽)

最低家賃(円)	最高家賃(円)	校区	所在地	備考
		文関小学校 日新中学校	〒750-0009 上田中町八丁目12	

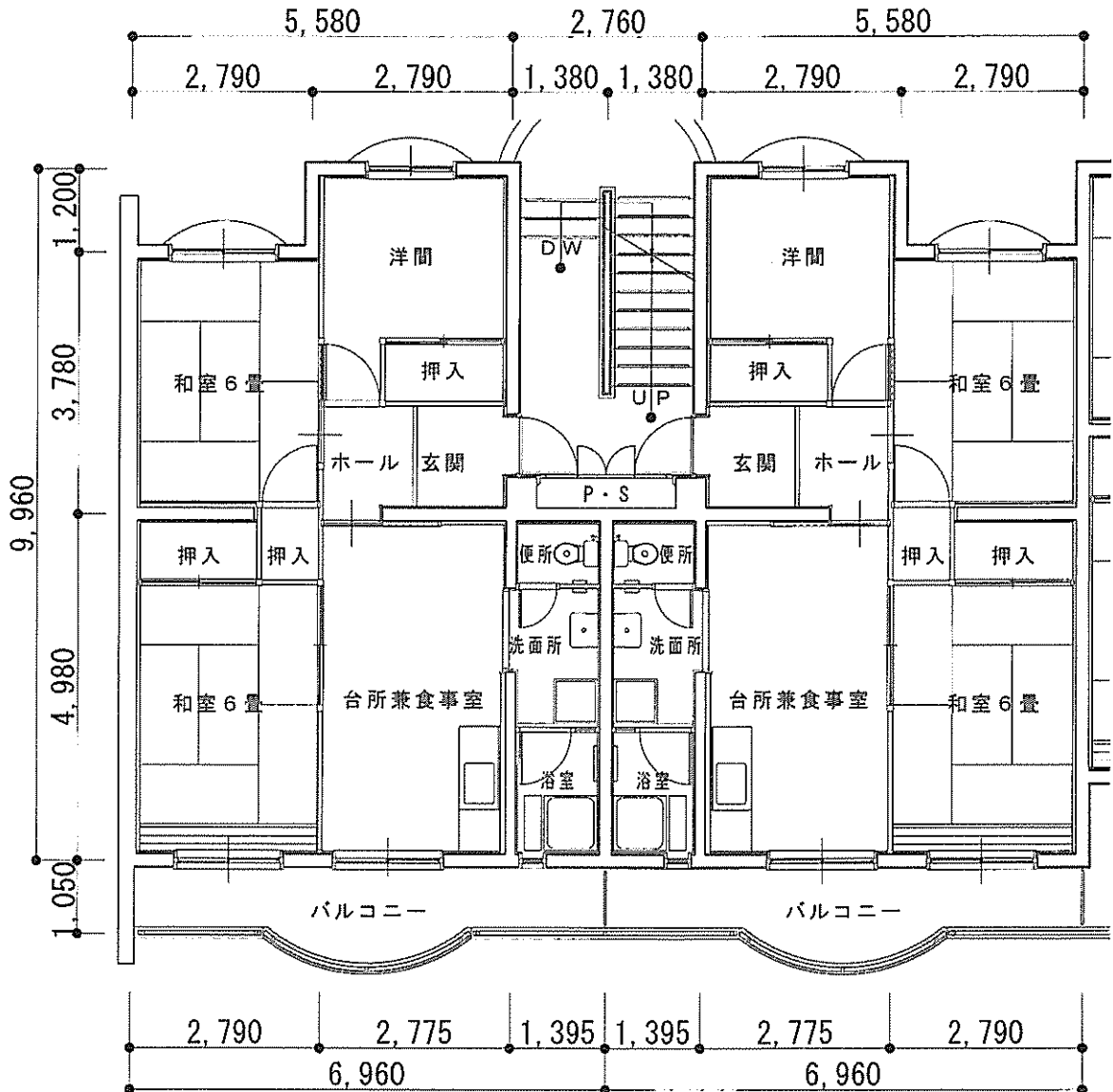
エレベータ	1Fスロープ	階段手すり	洗濯機置場	浴室	浴槽	浴室手すり	風呂釜
無	無	有	有(内)	有	市設置	無	市設置

給湯器	便所	便器	便所手すり	便所コンセント	給水方式	換気扇	チャイム
無	水洗	洋式	無	無	隔測	有	有

インターホン	インターホン (警報付)	エアコン用 コンセント	エアコン用 専用回路	調理器用200V コンセント	ガス
無	無	有	有	無	都市ガス

				502	501
			504	503	402
506	505	404	403	302	301
406	405	304	303	202	201
306	305	204	203	102	101
206	205	104	103		
106	105				

階段から見て



住宅名

白雲台R-17

①

竣工年度	構造	戸数	部屋番号	床面積 (㎡)	形式	間取り
H4	中耐5	12	101~104 301~304 401~404	61.9	3DK	6, 8, 6(洋間), DK 浴室(浴槽)

最低家賃(円)	最高家賃(円)	校区	所在地	備考
		文関小学校 日新中学校	〒750-0009 上田中町七丁目4	

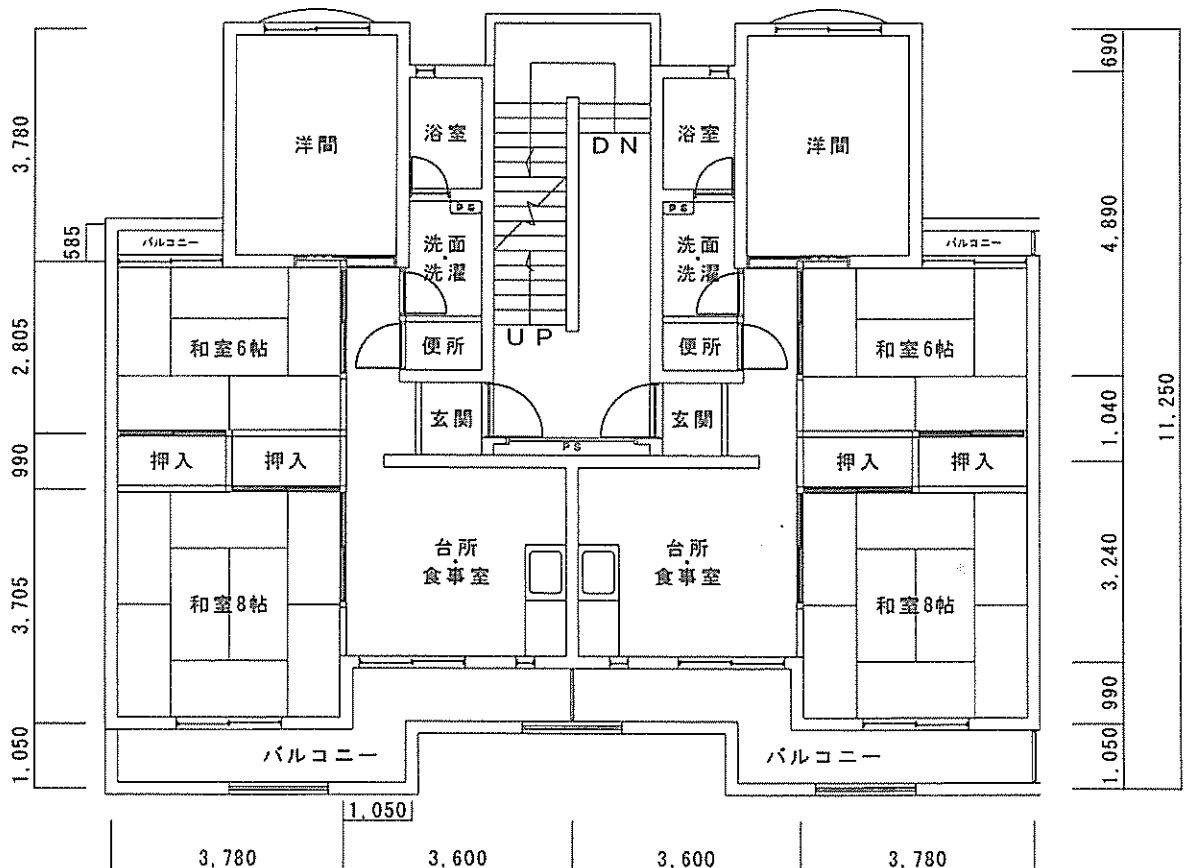
エレベータ	1Fスロープ	階段手すり	洗濯機置場	浴室	浴槽	浴室手すり	風呂釜
無	有	有	有(内)	有	市設置	無	市設置

給湯器	便所	便器	便所手すり	便所コンセント	給水方式	換気扇	チャイム
無	水洗	洋式	無	有	隔測	有	有

インターホン	インターホン (警報付)	エアコン用 コンセント	エアコン用 専用回路	調理器用200V コンセント	ガス
無	無	有	有	無	都市ガス

	501	502	503	504
	401	402	403	404
	301	302	303	304
道路面	201	202	203	204
	101	102	103	104

階段から見て



住宅名

細江

②

竣工年度	構造	戸数	部屋番号	床面積 (㎡)	形式	間取り
S58	高層10	63	202~208→1002~1008	56.2	3DK 6, 6, 4.5(洋間), DK 浴室(浴槽)	

最低家賃(円)	最高家賃(円)	校区	所在地	備考
		名陵小学校 名陵中学校	〒750-0016 細江町二丁目4-1	

エレベータ	1Fスロープ	階段手すり	洗濯機置場	浴室	浴槽	浴室手すり	風呂釜
有	有	無	有(内)	有	市設置	無	市設置

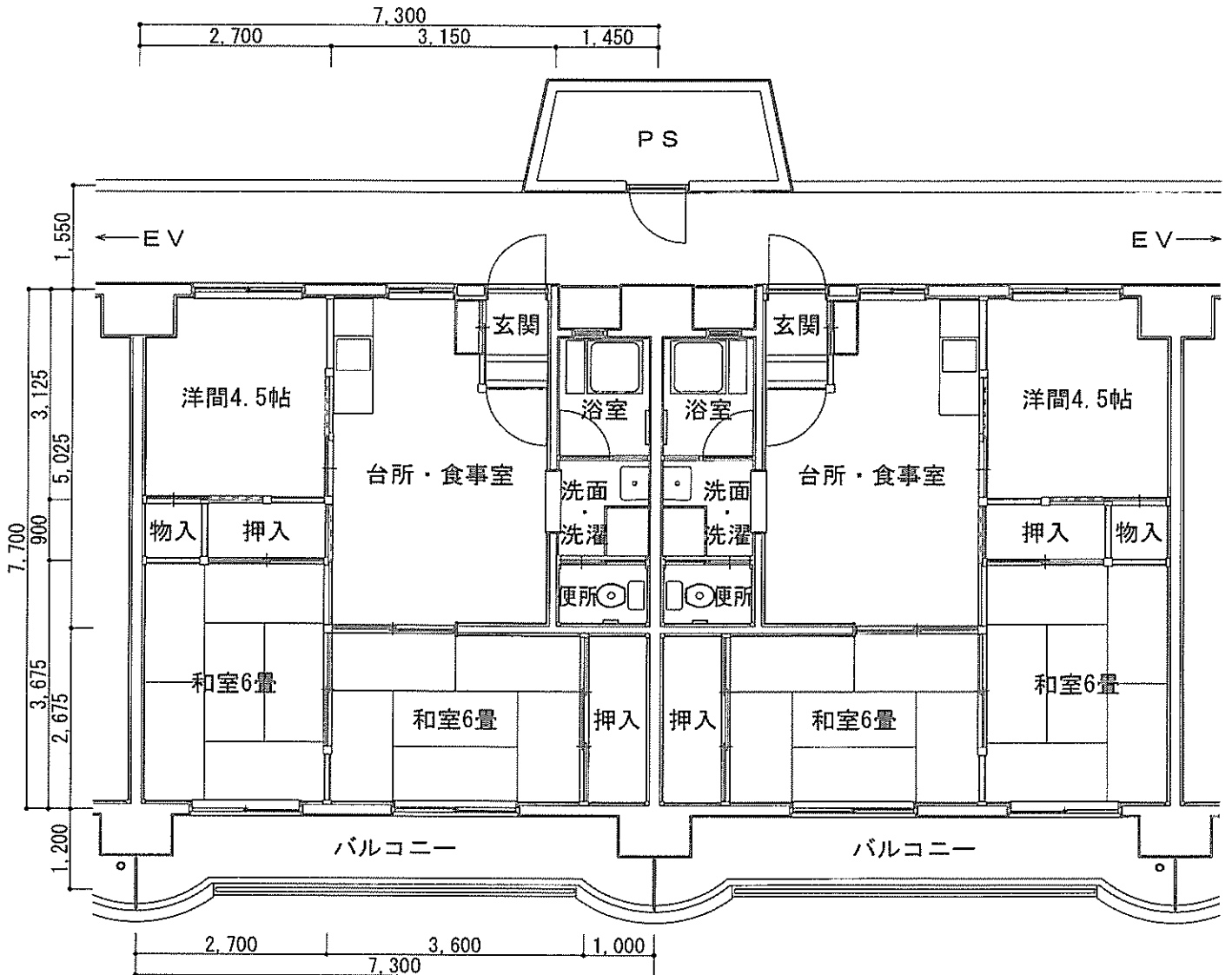
給湯器	便所	便器	便所手すり	便所コンセント	給水方式	換気扇	チャイム
無	水洗	洋式	無	無	隔測	有	有

インターホン	インターホン(警報付)	エアコン用コンセント	エアコン用専用回路	調理器用200Vコンセント	ガス
無	無	有	有	無	都市ガス

1001	1002				1008		1010
∫	∫	∫	∫	∫	∫	∫	∫
201	202				208		210

ピロティ

階段側から見て



住宅名

**日和山**

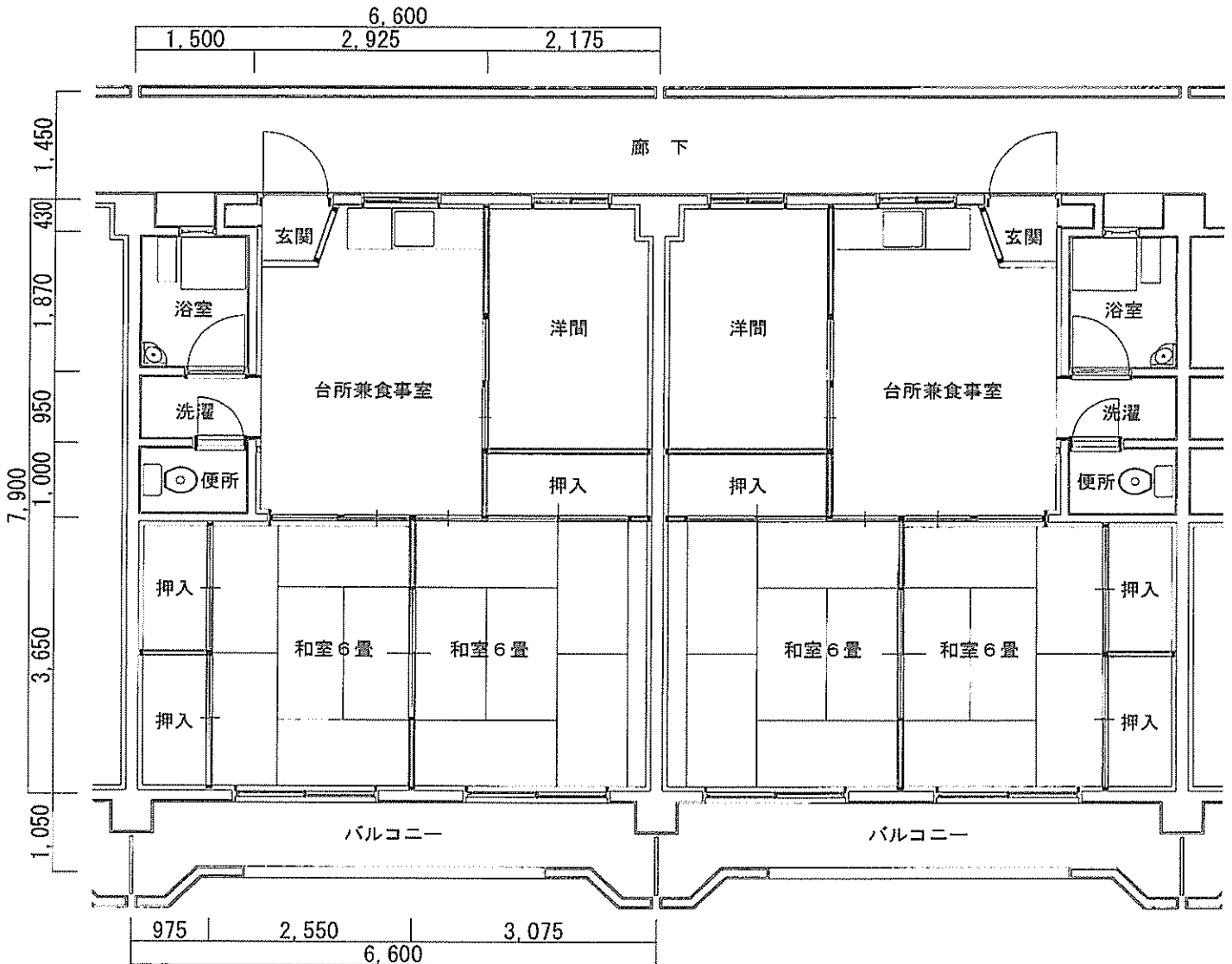
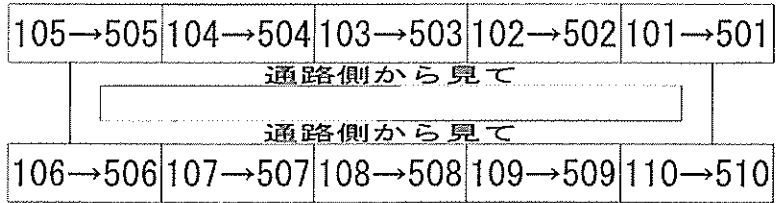
竣工年度	構造	戸数	部屋番号	床面積(m <sup>2</sup> )	形式	間取り
S53	中耐5	50	101~110→501~510	52.1	3DK	6, 6, 4.5(洋間), DK 浴室

最低家賃(円)	最高家賃(円)	校区	所在地	備考
		名陵小学校 名陵中学校	〒750-0019 丸山町三丁目10-11	

エレベータ	1Fスロープ	階段手すり	洗濯機置場	浴室	浴槽	浴室手すり	風呂釜
無	有	有	有(内)	有	市設置	無	市設置

給湯器	便所	便器	便所手すり	便所コンセント	給水方式	換気扇	チャイム
無	水洗	洋式	無	無	隔測	有	無

インターホン	インターホン (警報付)	エアコン用 コンセント	エアコン用 専用回路	調理器用200V コンセント	ガス
無	無	無	有	無	都市ガス



住宅名

西の尾R-6

②

竣工年度	構造	戸数	部屋番号	床面積(㎡)	形式	間取り
H7	中耐5	15	201~204→501~504	67	3DK	6, 6, 6(洋間), DK 浴室(浴槽)

最低家賃(円)	最高家賃(円)	校区	所在地	備考
		向山小学校 向洋中学校	〒751-0826 後田町五丁目6	

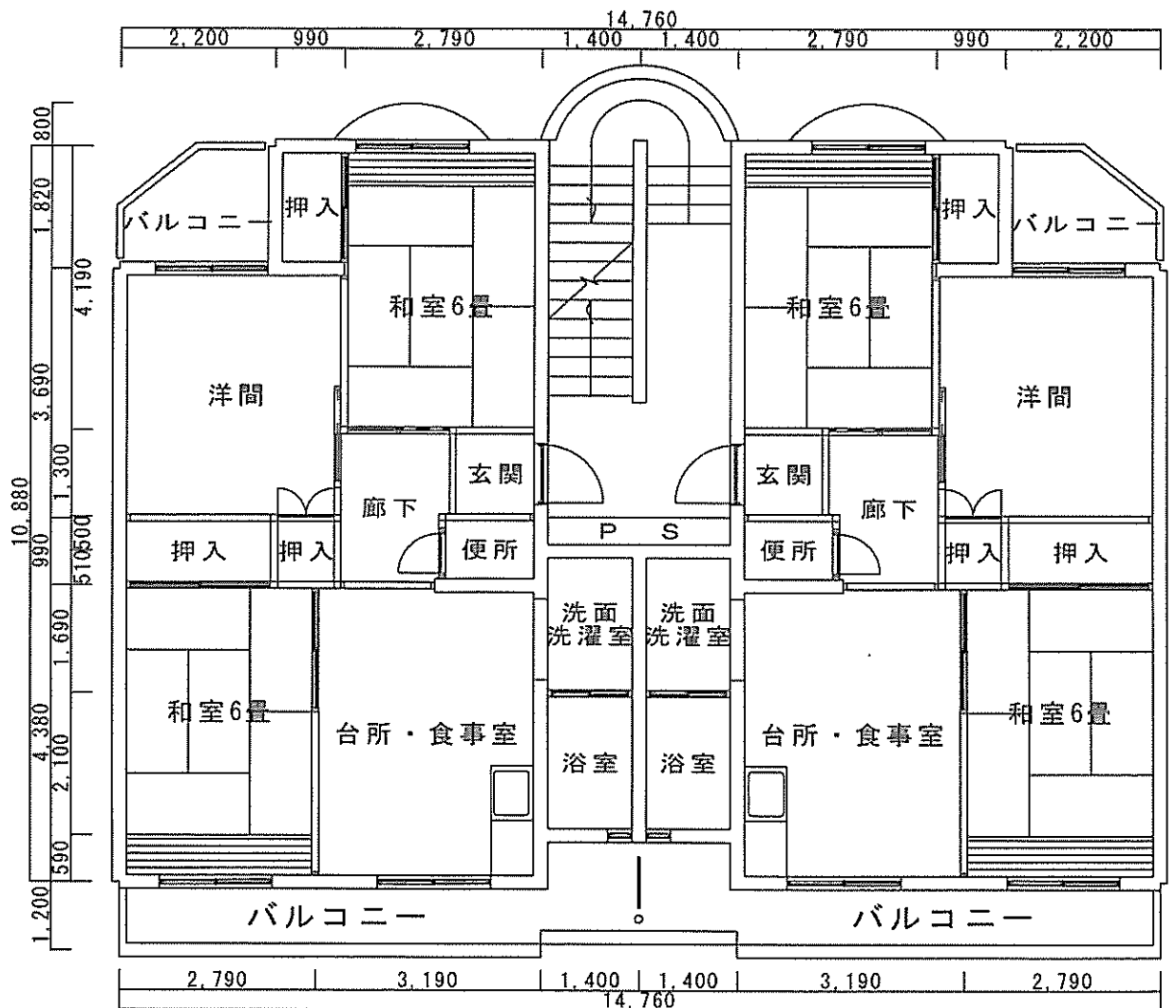
エレベータ	1Fスロープ	階段手すり	洗濯機置場	浴室	浴槽	浴室手すり	風呂釜
無	有	有	有(内)	有	市設置	有	市設置

給湯器	便所	便器	便所手すり	便所コンセント	給水方式	換気扇	チャイム
無	水洗	洋式	有	有	隔測	有	有

インターホン	インターホン (警報付)	エアコン用 コンセント	エアコン用 専用回路	調理器用200V コンセント	給水方式	換気扇	チャイム
無	無	有	有	無	都市ガス		

501	502	503	504
401	402	403	404
301	302	303	304
201	202	203	204
101	102	103	104

階段から見て



住宅名

宝(6)

竣工年度	構造	戸数	部屋番号	床面積(㎡)	形式	間取り
S61	中耐5	30	101~106→501~506	62	3DK	6, 6, 6(洋間), DK, 浴室(浴槽)

最低家賃(円)	最高家賃(円)	校区	所在地	備考
		生野小学校 山の田中学校	〒751-0822 宝町25-6	

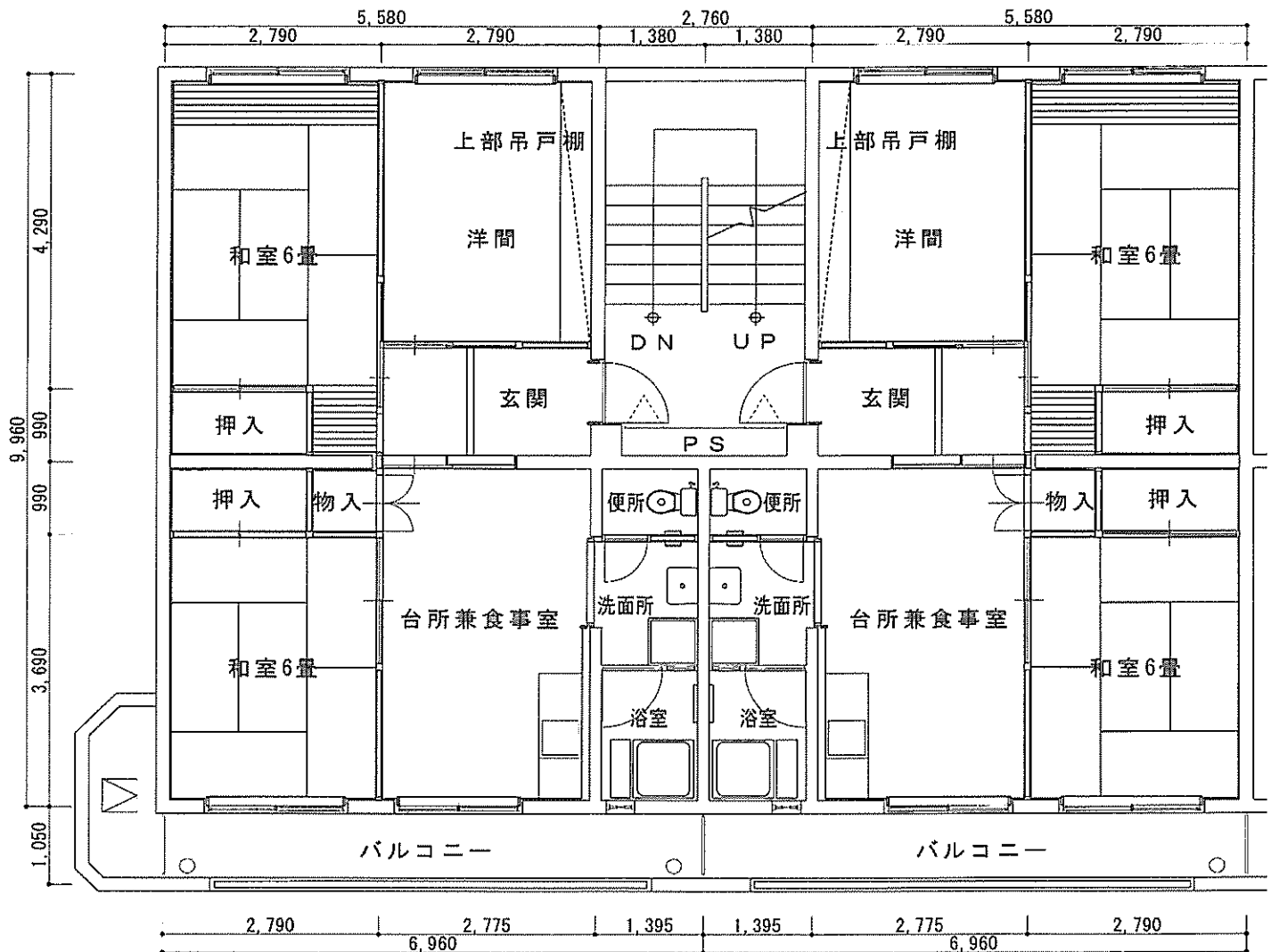
エレベータ	1Fスロープ	階段手すり	洗濯機置場	浴室	浴槽	浴室手すり	風呂釜
無	無	有	有(内)	有	市設置	無	市設置

給湯器	便所	便器	便所手すり	便所コンセント	給水方式	換気扇	チャイム
無	水洗	洋式	無	無	隔測	有	有

インターホン	エアコン用コンセント	エアコン専用回路	調理器用200Vコンセント	ガス
無	有	有	無	都市ガス

506	505	504	503	502	501
406	405	404	403	402	401
306	305	304	303	302	301
206	205	204	203	202	201
106	105	104	103	102	101

階段側より見て



住宅名

宝(7)

竣工年度	構造	戸数	部屋番号	床面積(㎡)	形式	間取り
S61	中耐5	30	101~106→501~506	62	3DK	6, 6, 6(洋間), DK 浴室(浴槽)

最低家賃(円)	最高家賃(円)	校区	所在地	備考
		生野小学校 山の田中学校	〒751-0822 宝町27-7	

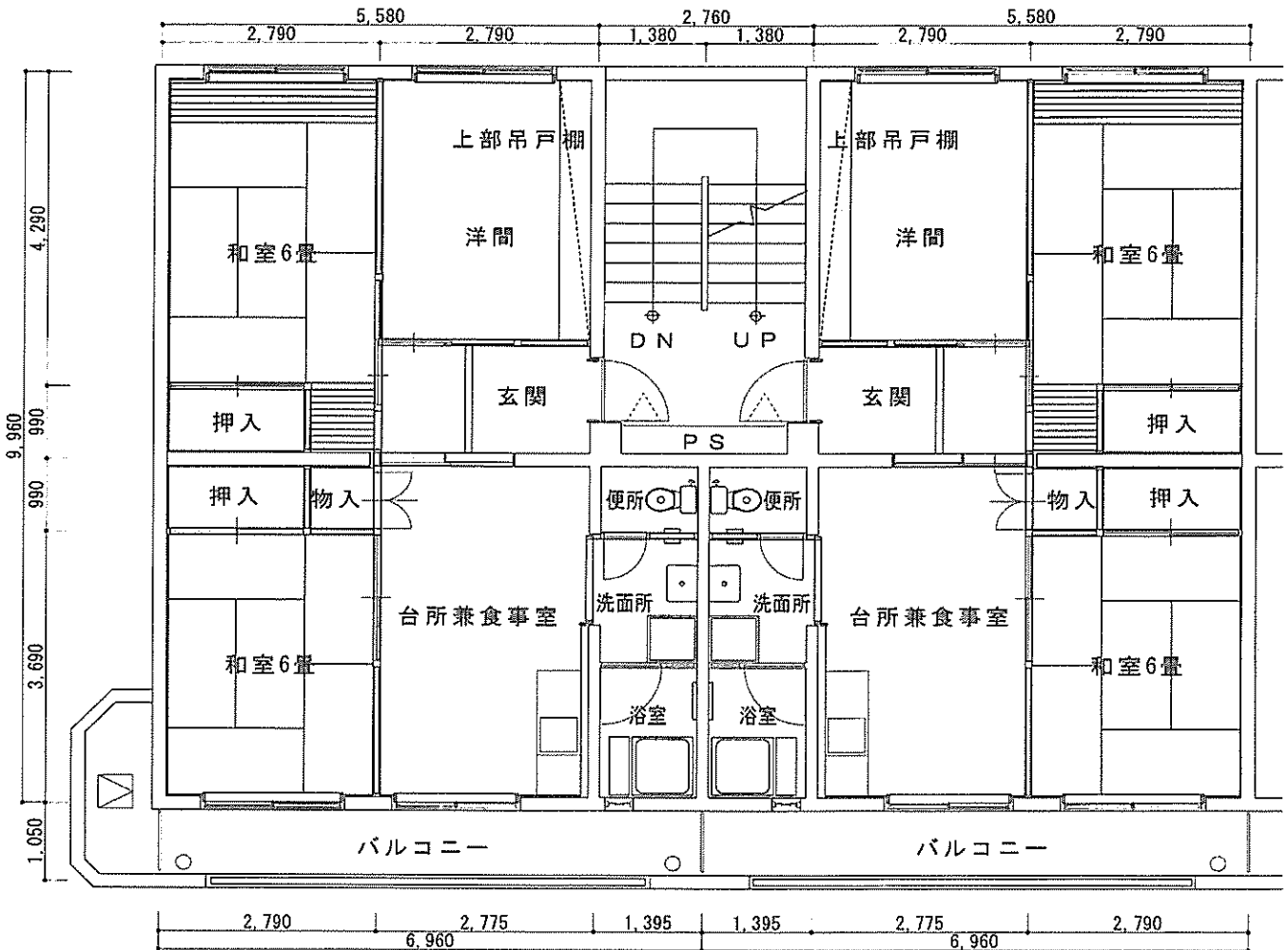
エレベータ	1Fスロープ	階段手すり	洗濯機置場	浴室	浴槽	浴室手すり	風呂釜
無	無	有	有(内)	有	市設置	無	市設置

給湯器	便所	便器	便所手すり	便所コンセント	給水方式	換気扇	チャイム
無	水洗	洋式	無	無	隔測	有	有

インターホン	インターホン(警報付)	エアコン用コンセント	エアコン用専用回路	調理器用200Vコンセント	ガス
無	無	有	有	無	都市ガス

506	505						
406	405	504	503				
306	305	404	403	502	501		
206	205	304	303	402	401		
106	105	204	203	302	301		
		104	103	202	201		
				102	101		

階段側より見て



住宅名

大学町R-3

④

竣工年度	構造	戸数	部屋番号	床面積(m <sup>2</sup> )	形式	間取り
H3	中耐4	12	202~205→402~404	59	3DK	6, 6, 4.5(洋間), DK 浴室(浴槽)

最低家賃(円)	最高家賃(円)	校区	所在地	備考
		山の田小学校 山の田中学校	〒751-0831 大学町四丁目2	

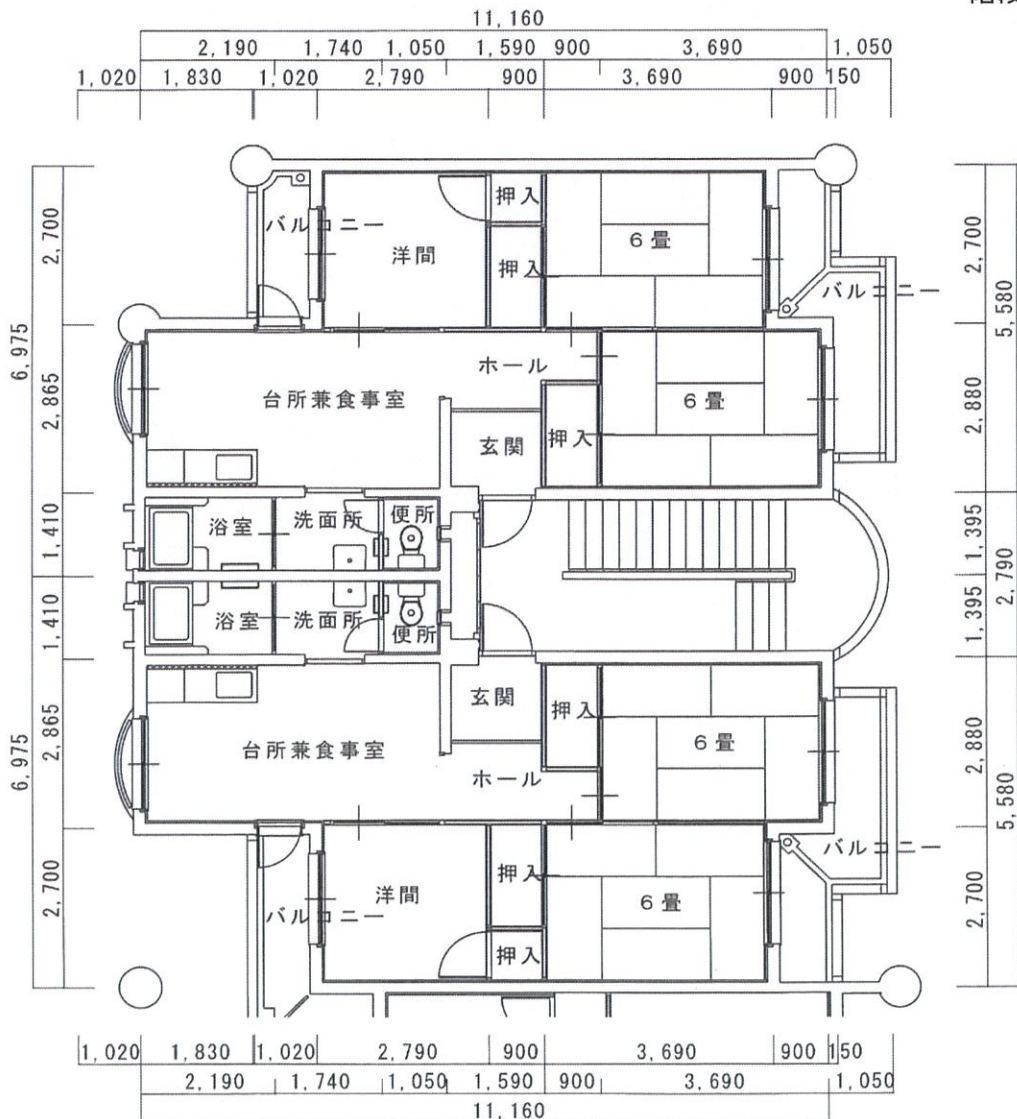
エレベータ	1Fスロープ	階段手すり	洗濯機置場	浴室	浴槽	浴室手すり	風呂釜
無	有	有	有(内)	有	市設置	無	市設置

給湯器	便所	便器	便所手すり	便所コンセント	給水方式	換気扇	チャイム
無	水洗	洋式	無	無	隔測	有	有

インターホン	エアコン用コンセント	エアコン専用回路	調理器用200Vコンセント	ガス
無	有	有	無	都市ガス

406	405	404	403	402	401
306	305	304	303	302	301
206	205	204	203	202	201
106	105	104	103	102	101

階段側から見て



住宅名

大学町R-12

②

竣工年度	構造	戸数	部屋番号	床面積 (㎡)	形式	間取り
H8	中耐4	8	201~204→301~304	71.4	3DK	6, 6, 7.5(洋間), DK 浴室(浴槽)

最低家賃(円)	最高家賃(円)	校区	所在地	備考
		山の田小学校 山の田中学校	〒751-0831 大学町四丁目6	駐車場あり

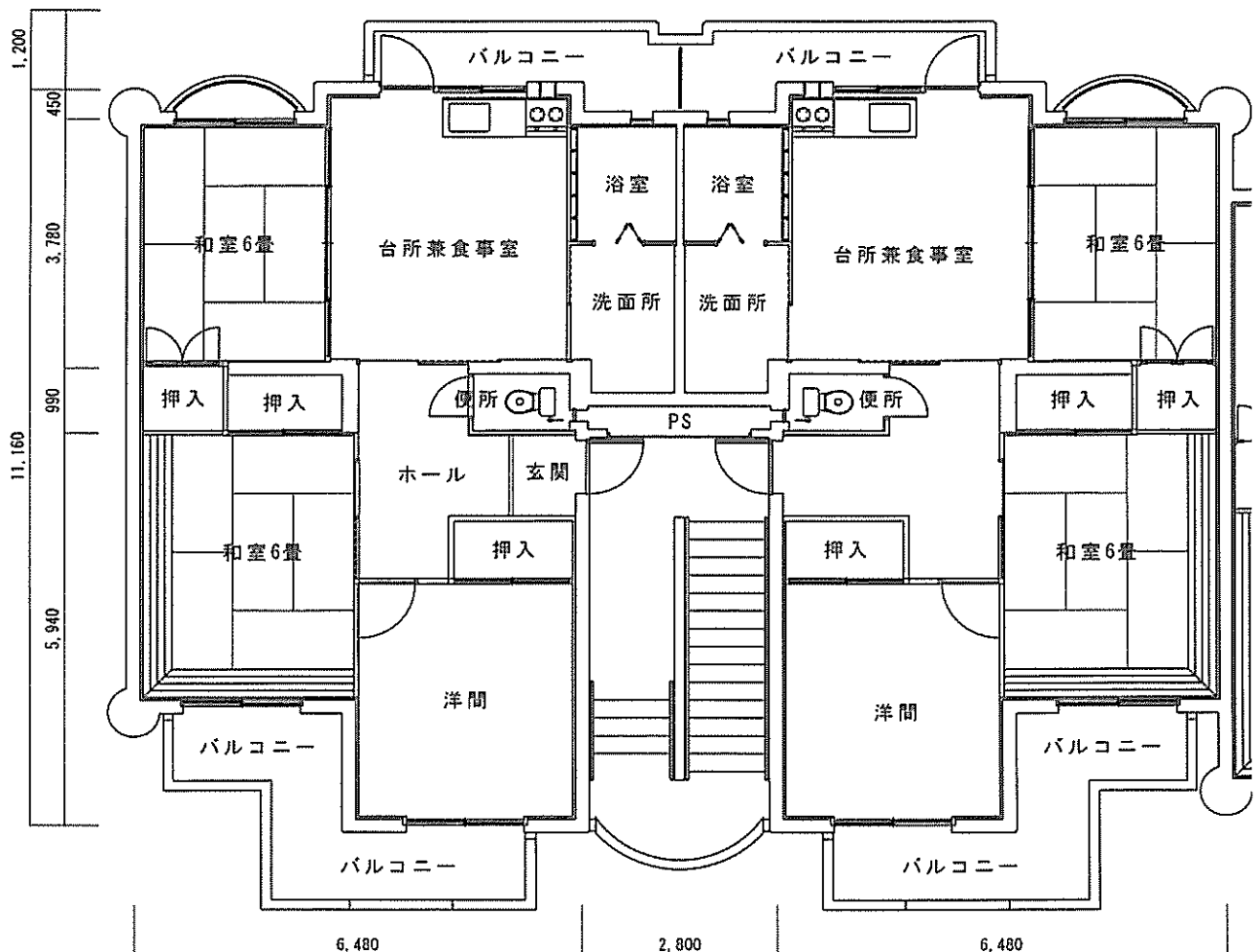
エレベータ	1Fスロープ	階段手すり	洗濯機置場	浴室	浴槽	浴室手すり	風呂釜
無	有	有	有(内)	有	市設置	有	無 (給湯)

給湯器	便所	便器	便所手すり	便所コンセント	給水方式	換気扇	チャイム
有(3点)	水洗	洋式	有	有	直圧	有	有

インターホン	インターホン (警報付)	エアコン用 コンセント	エアコン用 専用回路	調理器用200V コンセント	給水方式	換気扇	チャイム
無	無	有	有	無	都市ガス		

301	302	303	304
201	202	203	204
101	102	103	104

階段側より見て



住宅名

上新地

竣工年度	構造	戸数	部屋番号	床面積 (㎡)	形式	間取り
S53	高層11	40	201~204→1101~1104	47.8	3DK 6. 6. 4(洋間), DK 浴室	

最低家賃(円)	最高家賃(円)	校区	所在地	備考
		桜山小学校 文洋中学校	〒750-0061 上新地町一丁目1-2	

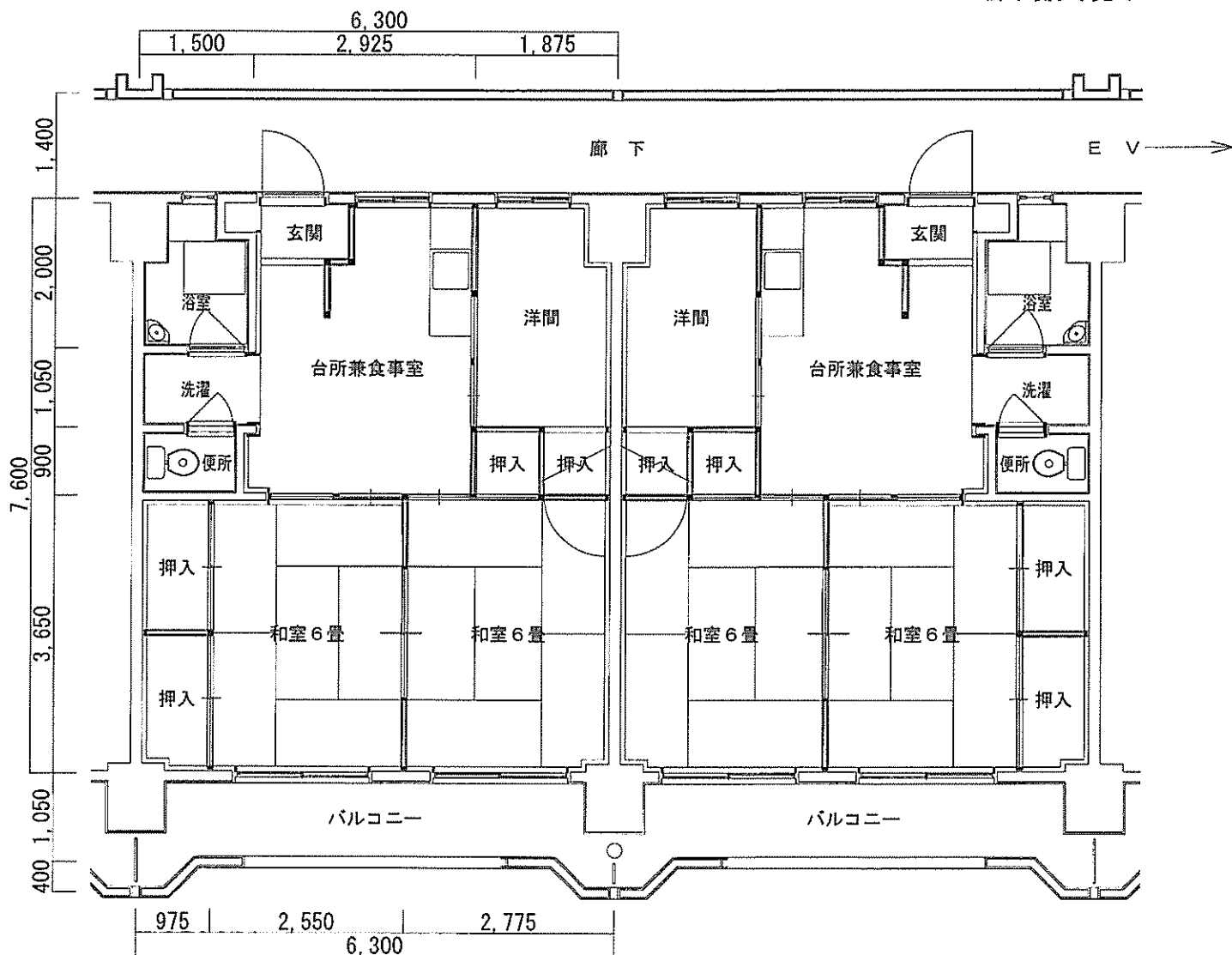
エレベータ	1Fスロープ	階段手すり	洗濯機置場	浴室	浴槽	浴室手すり	風呂釜
有	無	有	有(内)	有	市設置	無	市設置

給湯器	便所	便器	便所手すり	便所コンセント	給水方式	換気扇	チャイム
無	水洗	洋式	無	無	隔測	有	無

インターホン	インターホン (警報付)	エアコン用 コンセント	エアコン用 専用回路	調理器用200V コンセント	ガス
無	無	無	有	無	都市ガス

1101	1102	1103	1104
ㄣ	ㄣ	ㄣ	ㄣ
201	202	203	204
ピロティ			

廊下側より見て



住宅名

新地(1)

①

竣工年度	構造	戸数	部屋番号	床面積(㎡)	形式	間取り
S61	高層11	60	201~206→1101~1106	56.2	3DK 6, 6, 4.5(洋間), DK 浴室(浴槽)	

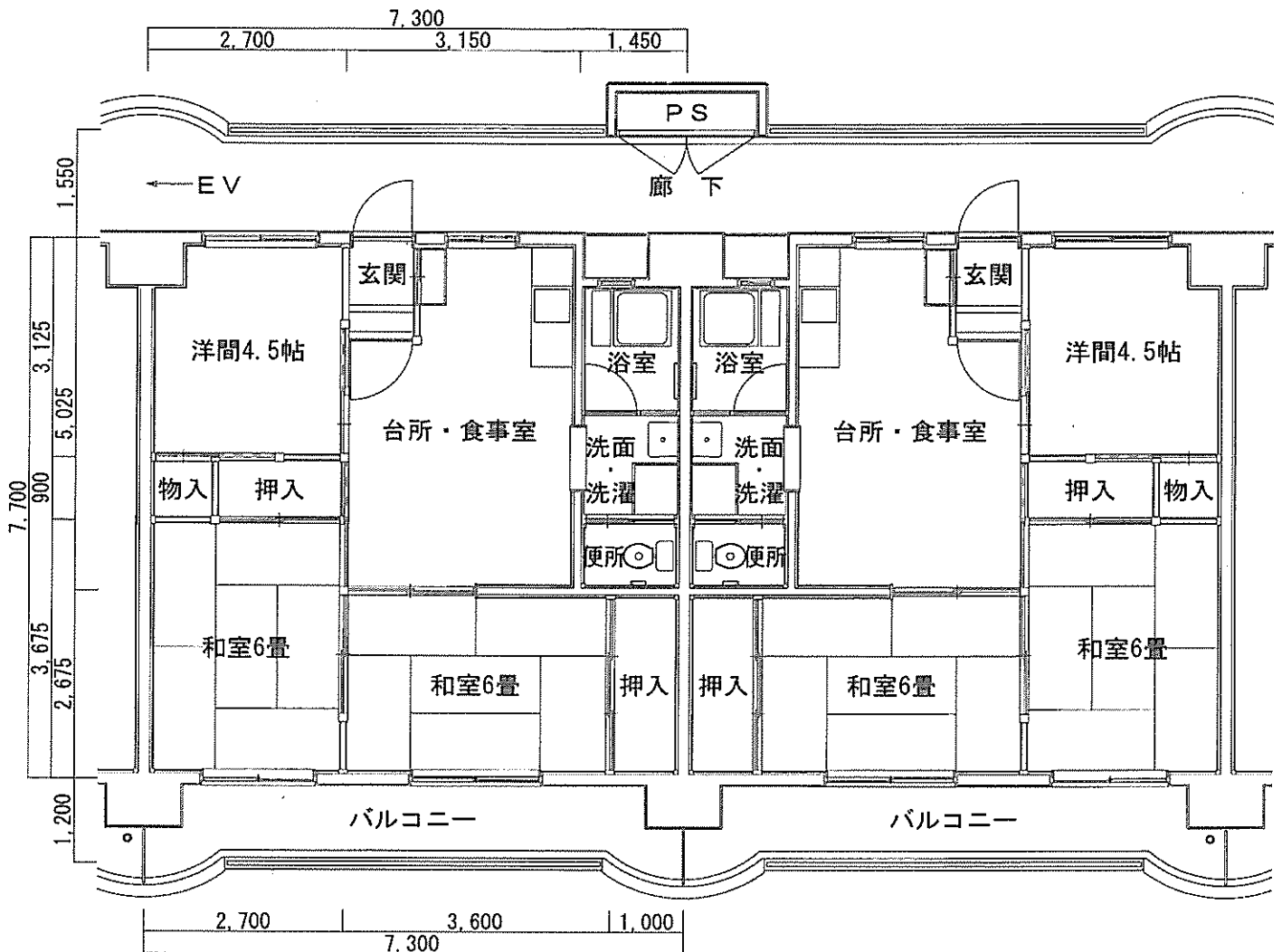
最低家賃(円)	最高家賃(円)	校区	所在地	備考
		桜山小学校 文洋中学校	〒750-0063 新地町1-1	一部駐車場あり

エレベータ	1Fスロープ	階段手すり	洗濯機置場	浴室	浴槽	浴室手すり	風呂釜
有	有	有	有(内)	有	市設置	無	市設置

給湯器	便所	便器	便所手すり	便所コンセント	給水方式	換気扇	チャイム
無	水洗	洋式	無	無	隔測	有	有

インターホン	インターホン (警報付)	エアコン用 コンセント	エアコン用 専用回路	調理器用200V コンセント	ガス
無	無	有	有	無	都市ガス

階段室	1101	1102	1103	1104	1105	1106	エレベータ	階段室	1107~1111
	?	?	?	?	?	?		?	?
	201	202	203	204	205	206		207~211	?
	ピロティ								機械室   集会所
									通路側から見て



住宅名

**彦島老の山**

①

竣工年度	構造	戸数	部屋番号	床面積(㎡)	形式	間取り
H3	中耐5	28	101~106→401~406 502~505	62	3DK	6, 6, 6(洋間) DK, 浴室(浴槽)

最低家賃(円)	最高家賃(円)	校区	所在地	備考
		本村小学校 玄洋中学校	〒750-0074 彦島本村町一丁目3-1	駐車場あり

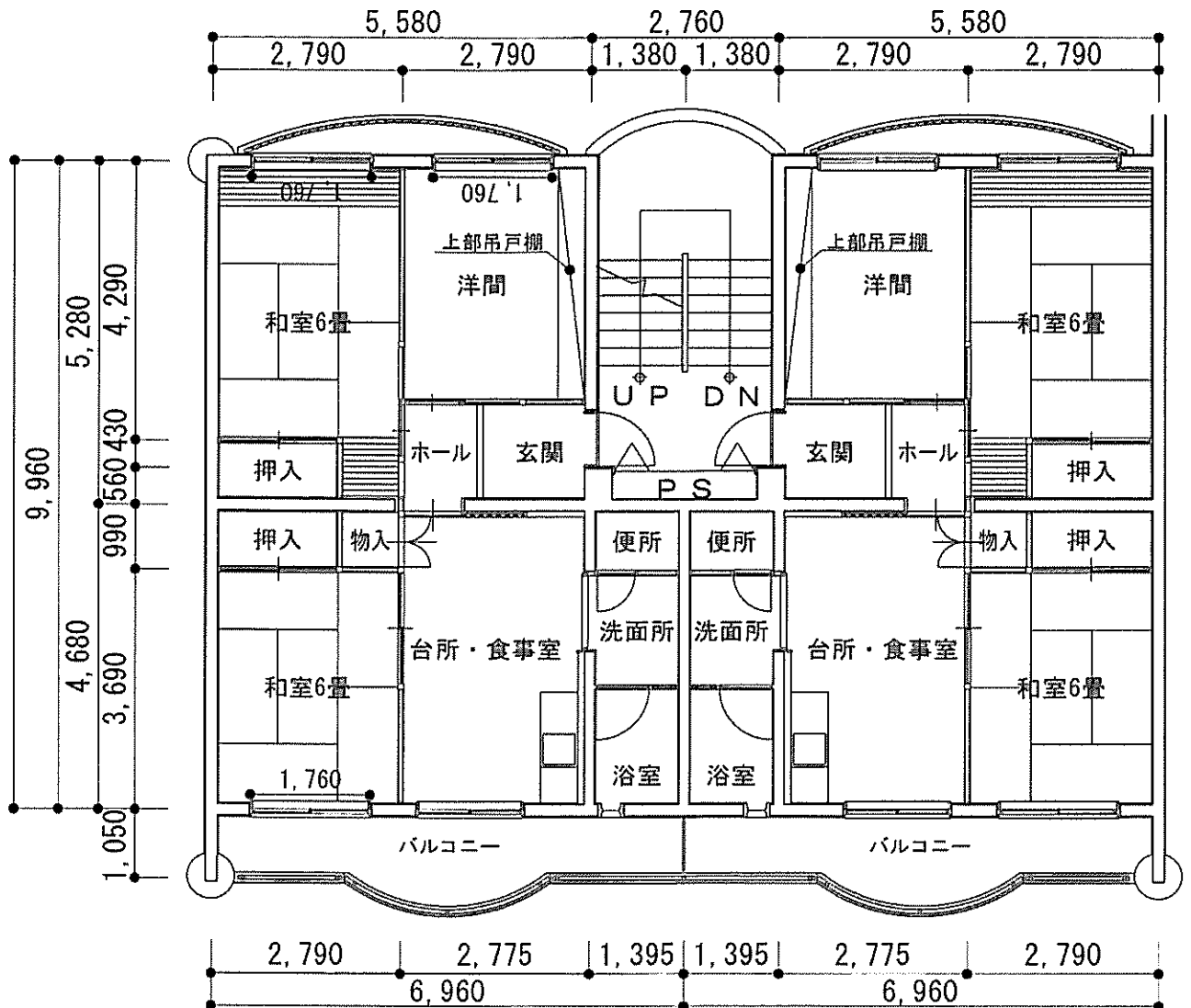
エレベータ	1Fスロープ	階段手すり	洗濯機置場	浴室	浴槽	浴室手すり	風呂釜
無	無	有	有(内)	有	市設置	無	市設置

給湯器	便所	便器	便所手すり	便所コンセント	給水方式	換気扇	チャイム
無	水洗	洋式	無	無	隔測	有	有

インターホン	エアコン用	エアコン用	200V	給水方式
インターホン(警報付)	コンセント	専用回路	コンセント	ガス
無	有	有	無	都市ガス

506	505	504	503	502	501
406	405	404	403	402	401
306	305	304	303	302	301
206	205	204	203	202	201
106	105	104	103	102	101

階段側から見て



住宅名

新垢田R-6

竣工年度	構造	戸数	部屋番号	床面積(㎡)	形式	間取り
S51	中耐5	40	101~108→501~508	47.8	3DK	6, 6, 3(洋間), DK 浴室

最低家賃(円)	最高家賃(円)	校区	所在地	備考
		垢田小学校 垢田中学校	〒751-0842 新垢田南町三丁目2	

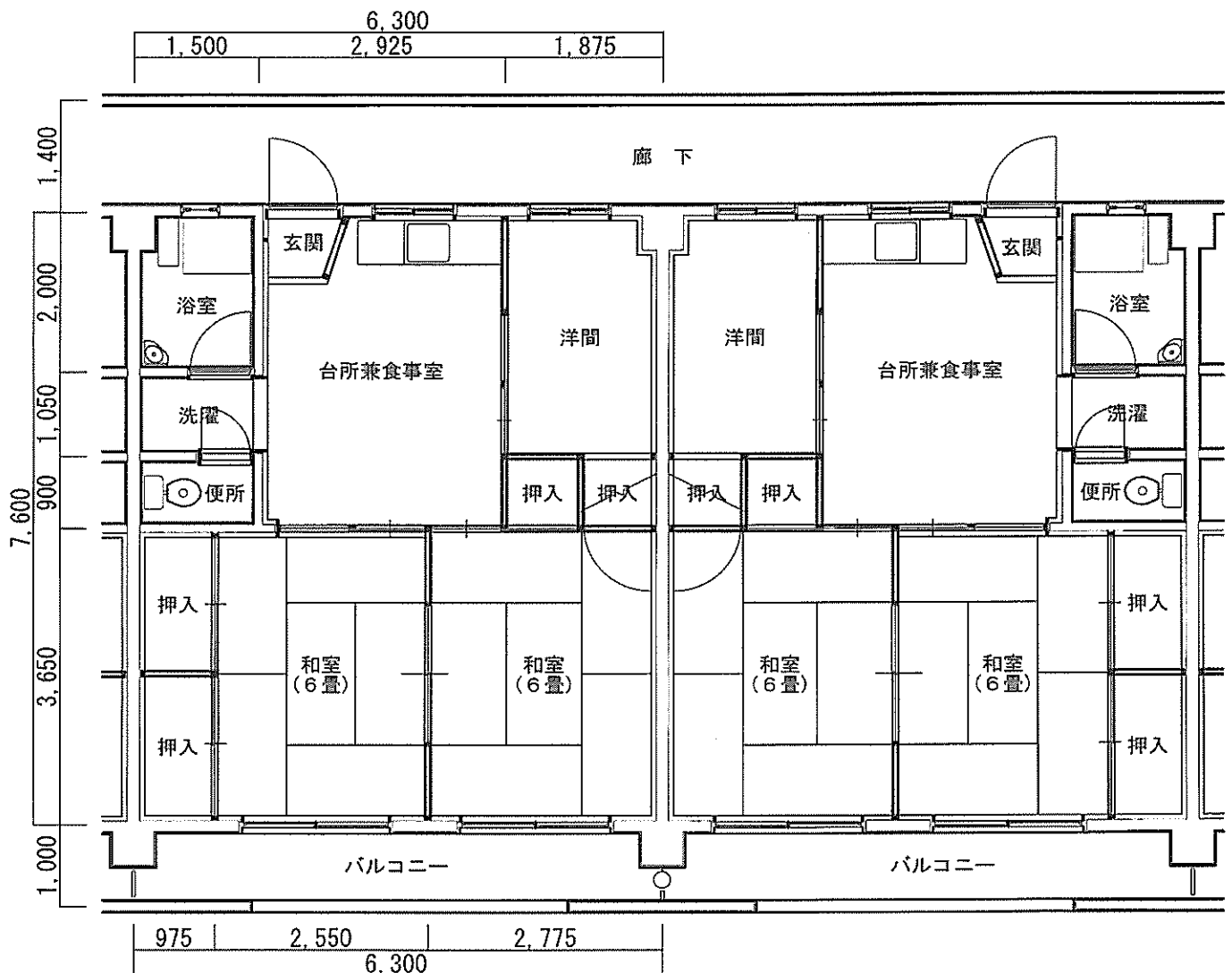
エレベータ	1Fスロープ	階段手すり	洗濯機置場	浴室	浴槽	浴室手すり	風呂釜
無	有	有	有(内)	有	市設置	無	市設置

給湯器	便所	便器	便所手すり	便所コンセント	給水方式	換気扇	チャイム
無	水洗	洋式		無	隔測	有	無

インターホン	インターホン (警報付)	エアコン用 コンセント	エアコン用 専用回路	調理器用200V コンセント	ガス
無	無	無	有	無	都市ガス

508	507	506	505	504	503	502	501
408	407	406	405	404	403	402	401
308	307	306	305	304	303	302	301
208	207	206	205	204	203	202	201
108	107	106	105	104	103	102	101

廊下側から見て



住宅名

豊

②

竣工年度	構造	戸数	部屋番号	床面積(m <sup>2</sup> )	形式	間取り
H2	高層8	32	103~106→803~806	53.9	3DK	6, 6, 4.5(洋間), DK 浴室(浴槽)

最低家賃(円)	最高家賃(円)	校区	所在地	備考
		熊野小学校 川中中学校	〒751-0853 川中豊町七丁目7-7	一部駐車場あり

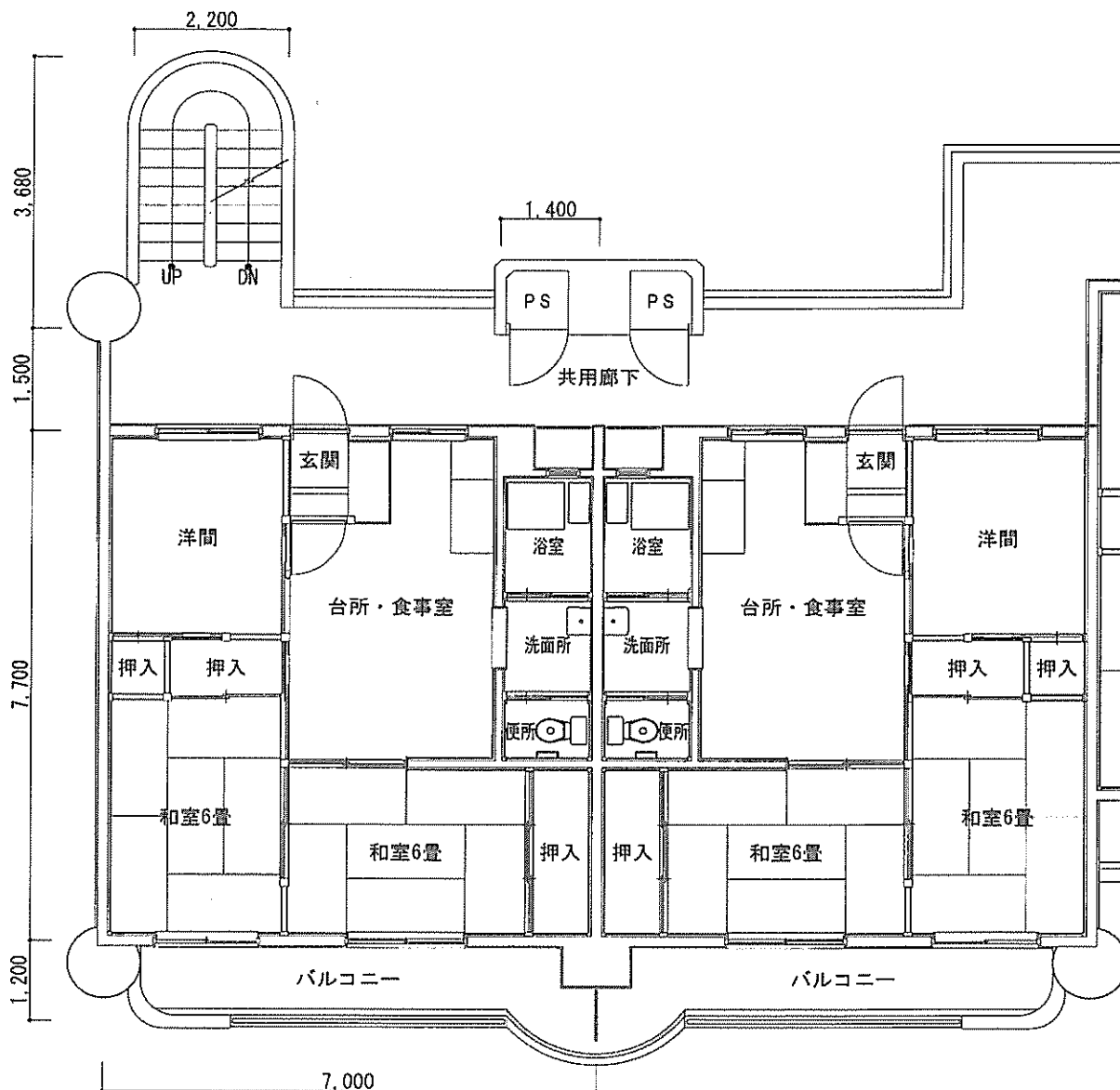
エレベータ	1Fスロープ	階段手すり	洗濯機置場	浴室	浴槽	浴室手すり	風呂釜
有	有	有	有(内)	有	市設置	無	市設置

給湯器	便所	便器	便所手すり	便所コンセント	給水方式	換気扇	チャイム
無	水洗	洋式	無	無	隔測	有	有

インターホン	インターホン (警報付)	エアコン用 コンセント	エアコン用 専用回路	調理器用200V コンセント	ガス
無	無	有	有	無	都市ガス

		803	804	805	806
701	702	703	704	705	706
?	?	?	?	?	?
201	202	203	204	205	206
101	ポンプ室	103	104	105	106

階段側より見て



住宅名

熊野西2

②

竣工年度	構造	戸数	部屋番号	床面積(㎡)	形式	間取り
H2	中耐5	28	102~105 201~206→501~506	59.2	3DK 6, 6, 4.5(洋間), DK 浴室(浴槽)	

最低家賃(円)	最高家賃(円)	校区	所在地	備考
		熊野小学校 川中中学校	〒751-0851 熊野西町3-2	

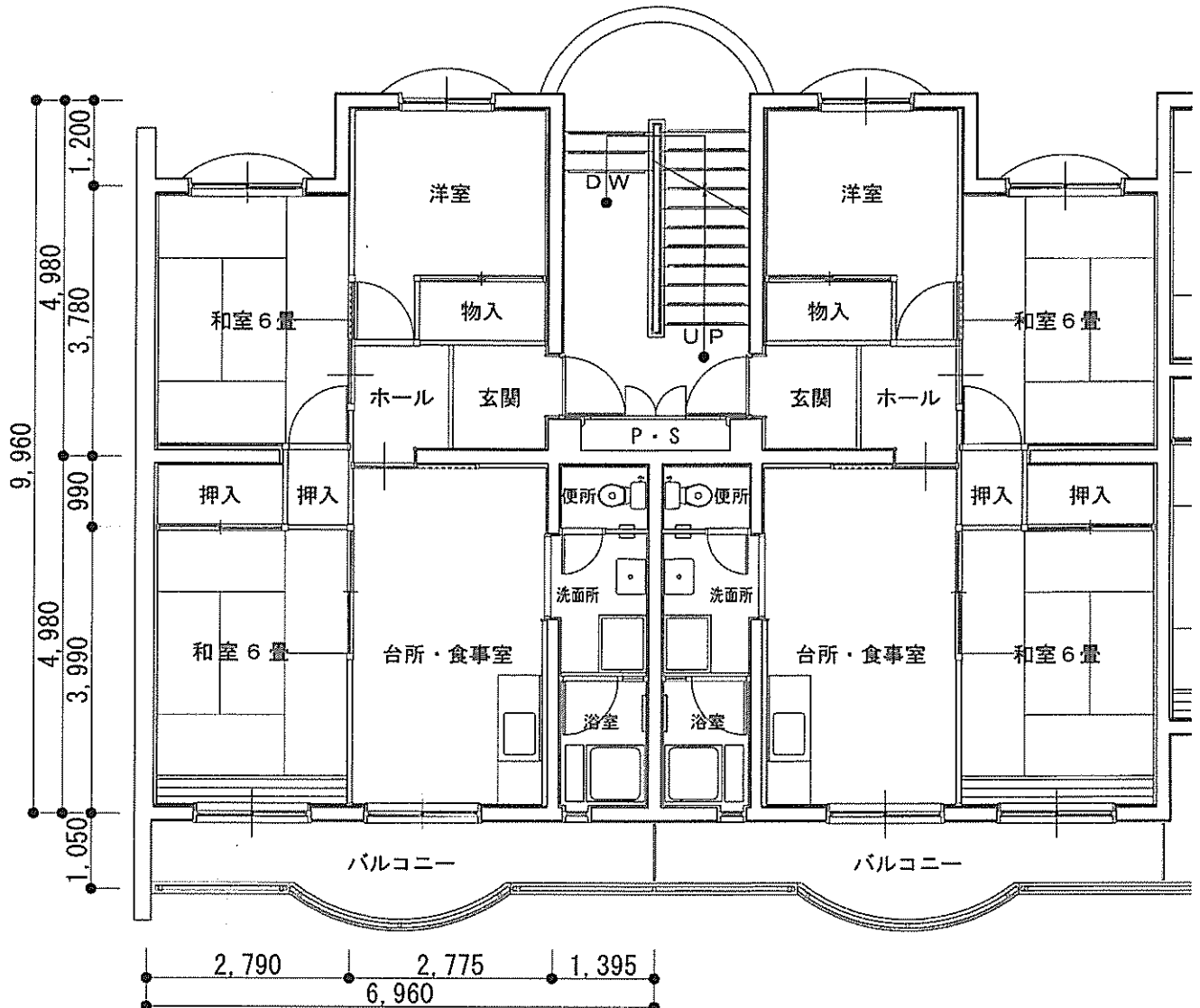
エレベータ	1Fスロープ	階段手すり	洗濯機置場	浴室	浴槽	浴室手すり	風呂釜
無	無	有	有(内)	有	市設置	無	市設置

給湯器	便所	便器	便所手すり	便所コンセント	給水方式	換気扇	チャイム
無	水洗	洋式	無	無	隔測	有	有

インターホン	インターホン (警報付)	エアコン用 コンセント	エアコン用 専用回路	調理器用200V コンセント	ガス
無	無	有	有	無	都市ガス

501	502	503	504	505	506
401	402	403	404	405	406
301	302	303	304	305	306
201	202	203	204	205	206
101	102	103	104	105	106

階段側より見て



住宅名

**新棕野R1**

③

竣工年度	構造	戸数	部屋番号	床面積(㎡)	形式	間取り
H22	中耐4	8	102・103→402・403	63.3	2DK	6(洋室), 6(和室), DK, 浴室(浴槽)

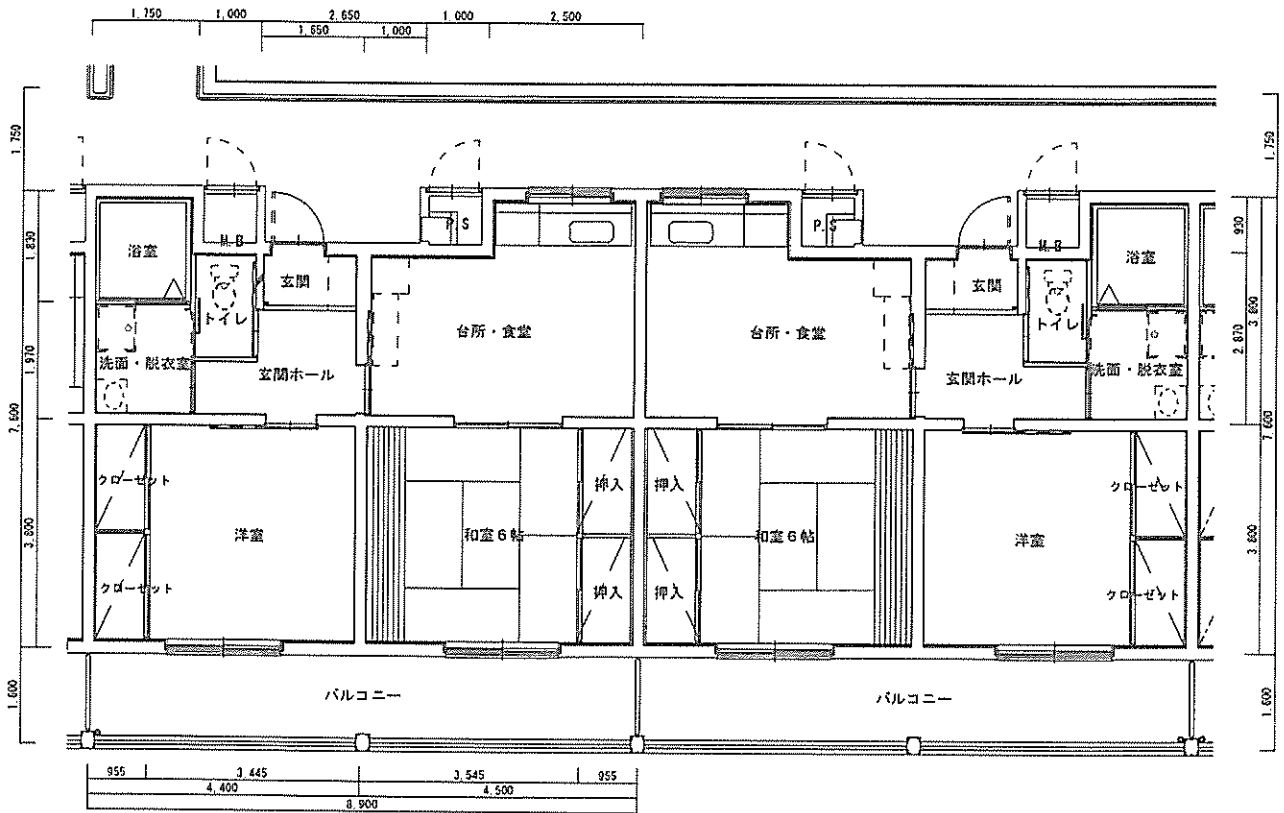
最低家賃(円)	最高家賃(円)	校区	所在地	備考
		熊野小学校 川中中学校	〒751-0820 新棕野3丁目3番	駐車場あり

エレベータ	1Fスロープ	階段手すり	洗濯機置場	浴室	浴槽	浴室手すり	風呂釜
有	有	有	有(内)	有	市設置 UB	有	—

給湯器	便所	便器	便所手すり	便所コンセント	給水方式	換気扇	チャイム
有(3点)	水洗	洋式	有	有	直圧	有	—

インターホン	エアコン用コンセント	エアコン専用回路	調理器用200Vコンセント	ガス
—	有	有	有	都市ガス

401	402	403	404
301	302	303	304
201	202	203	204
101	102	103	104



住宅名

**新棕野R2**

④

竣工年度	構造	戸数	部屋番号	床面積(㎡)	形式	間取り
H22	中耐4	12	103・203・303・403 104・204・304・404	73.77	3DK	6, 6, 6, DK, 浴室(浴槽)

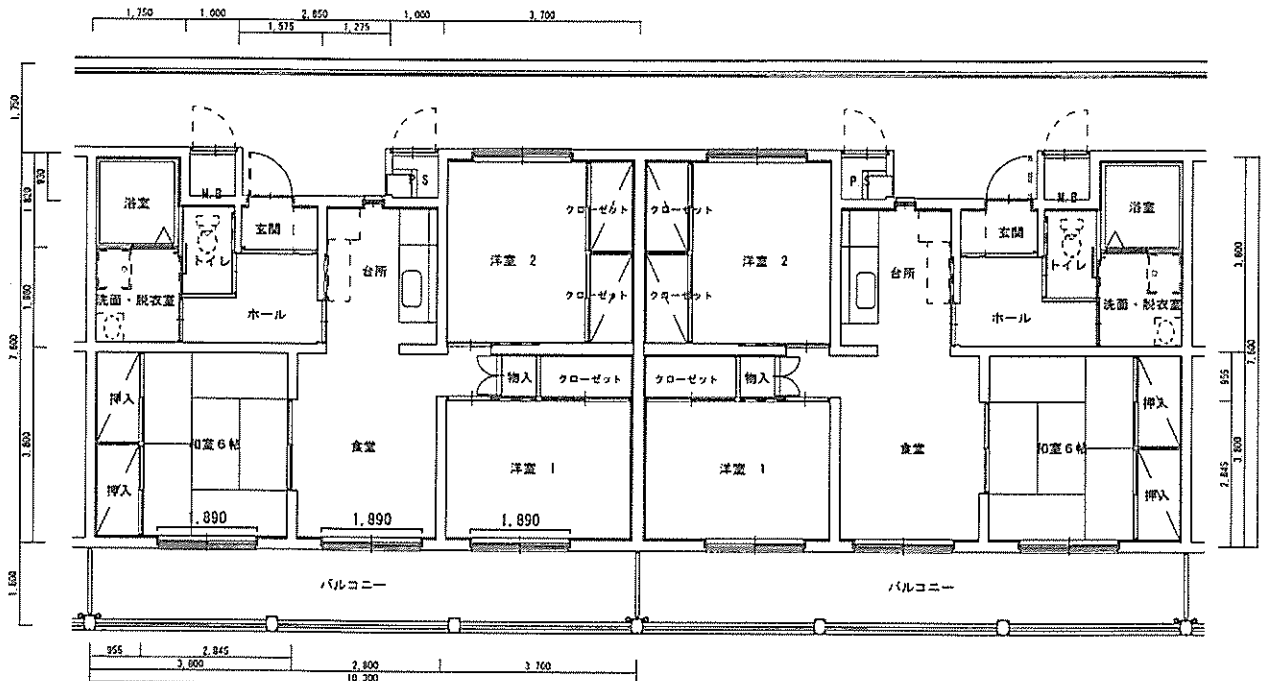
最低家賃(円)	最高家賃(円)	校区	所在地	備考
		熊野小学校 川中中学校	〒751-0820 新棕野3丁目3番	

エレベータ	1Fスロープ	階段手すり	洗濯機置場	浴室	浴槽	浴室手すり	風呂釜
有	有	有	有	有	市設置 UB	有	無

給湯器	便所	便器	便所手すり	便所コンセント	給水方式	換気扇	チャイム
有(3点)	水洗	洋式	有	有	直圧	有	—

インターホン	インターホン (警報付)	エアコン用 コンセント	エアコン用 専用回路	調理器用200V コンセント	ガス
—	有	有	有	有	都市ガス

401	402	403	404	405
301	302	303	304	305
201	202	203	204	205
101	102	103	104	105



103・203・303・403

104・204・304・404

住宅名

松風荘R-4

①

竣工年度	構造	戸数	部屋番号	床面積(㎡)	形式	間取り
S50	中耐5	40	101~108→501~508	47.8	3DK	6, 6, 3(洋間), DK 浴室

最低家賃(円)	最高家賃(円)	校区	所在地	備考
		安岡小学校 安岡中学校	〒759-6614 梶栗町二丁目3	

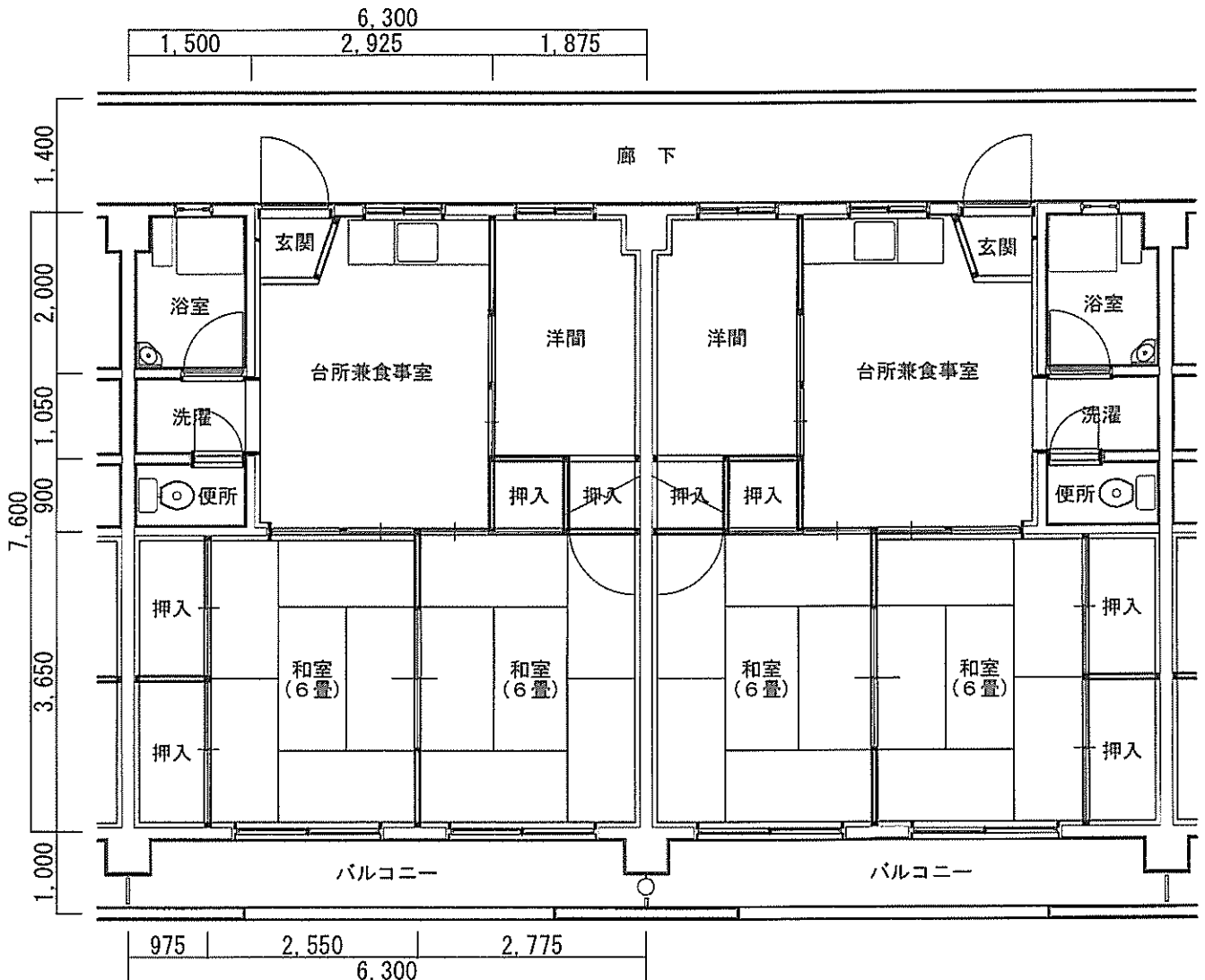
エレベータ	1Fスロープ	階段手すり	洗濯機置場	浴室	浴槽	浴室手すり	風呂釜
無	有	有	有(内)	有	市設置	無	市設置

給湯器	便所	便器	便所手すり	便所コンセント	給水方式	換気扇	チャイム
無	水洗	洋式	無	無	隔測	有	無

インターホン	インターホン (警報付)	エアコン用 コンセント	エアコン用 専用回路	調理器用200V コンセント	ガス
無	無	無	無	無	都市ガス

5F	508	507	506	505	504	503	502	501
4F	408	407	406	405	404	403	402	401
3F	308	307	306	305	304	303	302	301
2F	208	207	206	205	204	203	202	201
1F	108	107	106	105	104	103	102	101

廊下側から見て



住宅名

松風荘R-6

①

竣工年度	構造	戸数	部屋番号	床面積 (㎡)	形式	間取り
S49	中耐5	34	109 110 201~208→501~508	46.3	3DK	6, 6, 3(洋間), DK 浴室

最低家賃(円)	最高家賃(円)	校区	所在地	備考
		安岡小学校 安岡中学校	〒759-6614 梶栗町二丁目3	

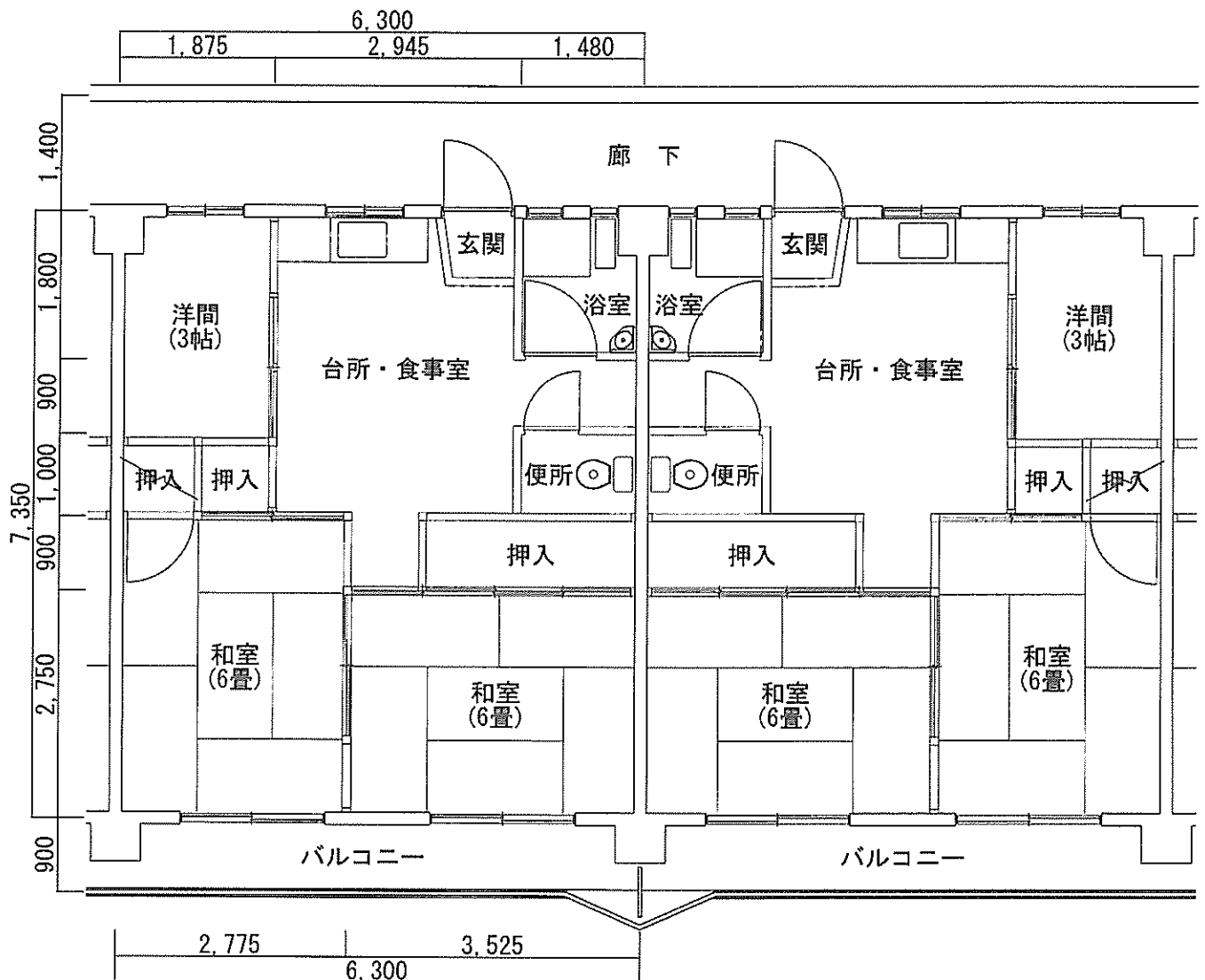
エレベータ	1Fスロープ	階段手すり	洗濯機置場	浴室	浴槽	浴室手すり	風呂釜
無	有	有	有(内)	有	市設置	無	市設置

給湯器	便所	便器	便所手すり	便所コンセント	給水方式	換気扇	チャイム
無	水洗	洋式	無	無	隔測	有	無

インターホン	インターホン (警報付)	エアコン用 コンセント	エアコン用 専用回路	調理器用200V コンセント	ガス
無	無	無	無	無	都市ガス

5F	508	507	506	505	504	503	502	501		
4F	408	407	406	405	404	403	402	401		
3F	308	307	306	305	304	303	302	301		
2F	208	207	206	205	204	203	202	201		
1F	110	109	108	107	106	105	104	103	102	101

廊下側から見て



住宅名

**田部東R2**

③

竣工年度	構造	戸数	部屋番号	床面積(㎡)	形式	間取り
H28	中耐4	8	103,104~403,404	63.85	2DK	7.5(洋間)・6(洋間) DK・浴室(浴槽)

最低家賃(円)	最高家賃(円)	校区	所在地	備考
		豊東小学校 菊川中学校	菊川町大字田部562番 地2	単身可

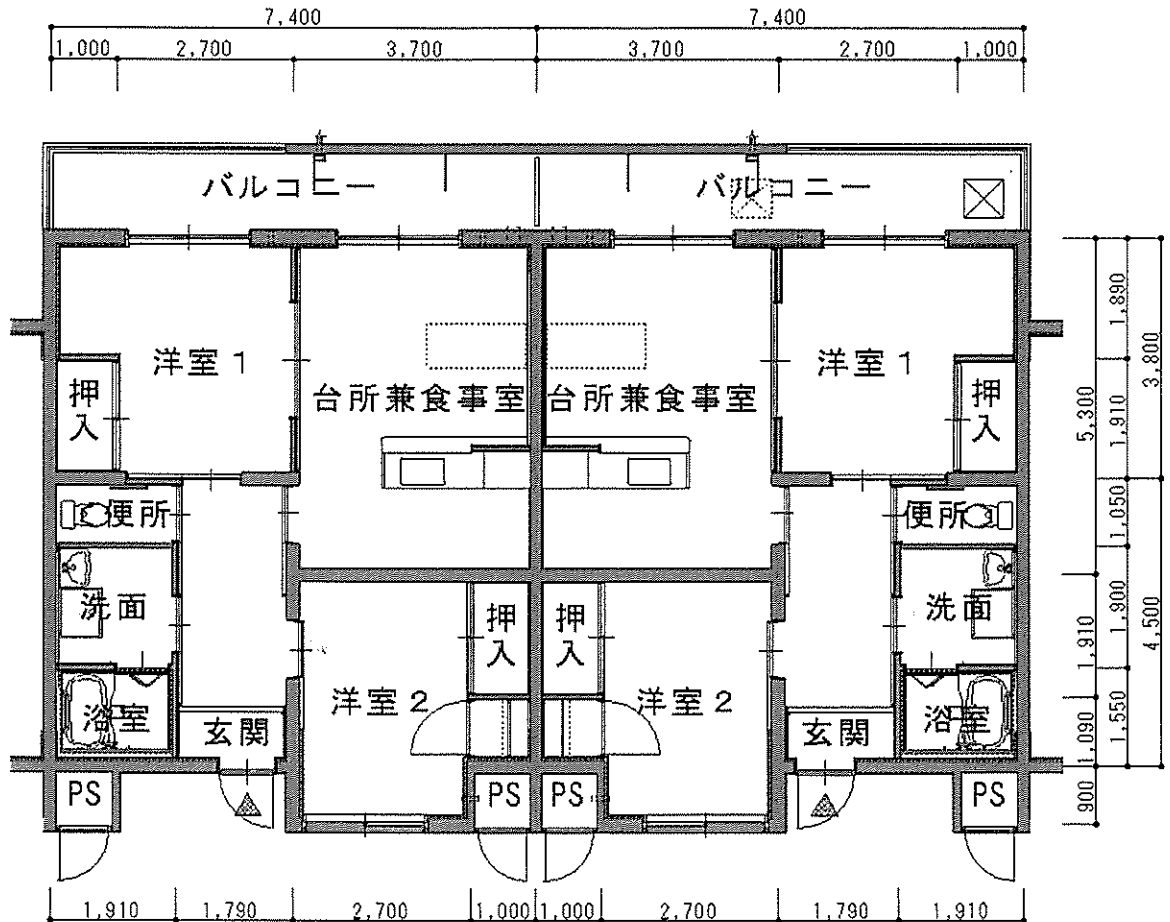
エレベータ	1Fスロープ	階段手すり	洗濯機置場	浴室	浴槽	浴室手すり	風呂釜
有	有	有	有	有	市設置 ユニットバス	有	無

給湯器	便所	便器	便所手すり	便所コンセント	給水方式	換気扇	チャイム
有	水洗	洋式	有	有	直圧	有	-

インターホン	エアコン用コンセント	エアコン専用回路	調理器用200Vコンセント	ガス
無	有	有	有	プロパン

401	階段室	EV	402	403	404	405	階段室
301			302	303	304	305	
201			202	203	204	205	
101			102	103	104	105	

※廊下から見て



住宅名

旭ヶ丘R-1

③

竣工年度	構造	戸数	部屋番号	床面積 (㎡)	形式	間取り
H19	中耐3	3	104→304	83	3DK	7(洋室), 6, 6(和室) DK, 浴室(UB)

最低家賃(円)	最高家賃(円)	校区	所在地	備考
		豊北小学校 豊北中学校	豊北町大字滝部3666番地6	駐車場有

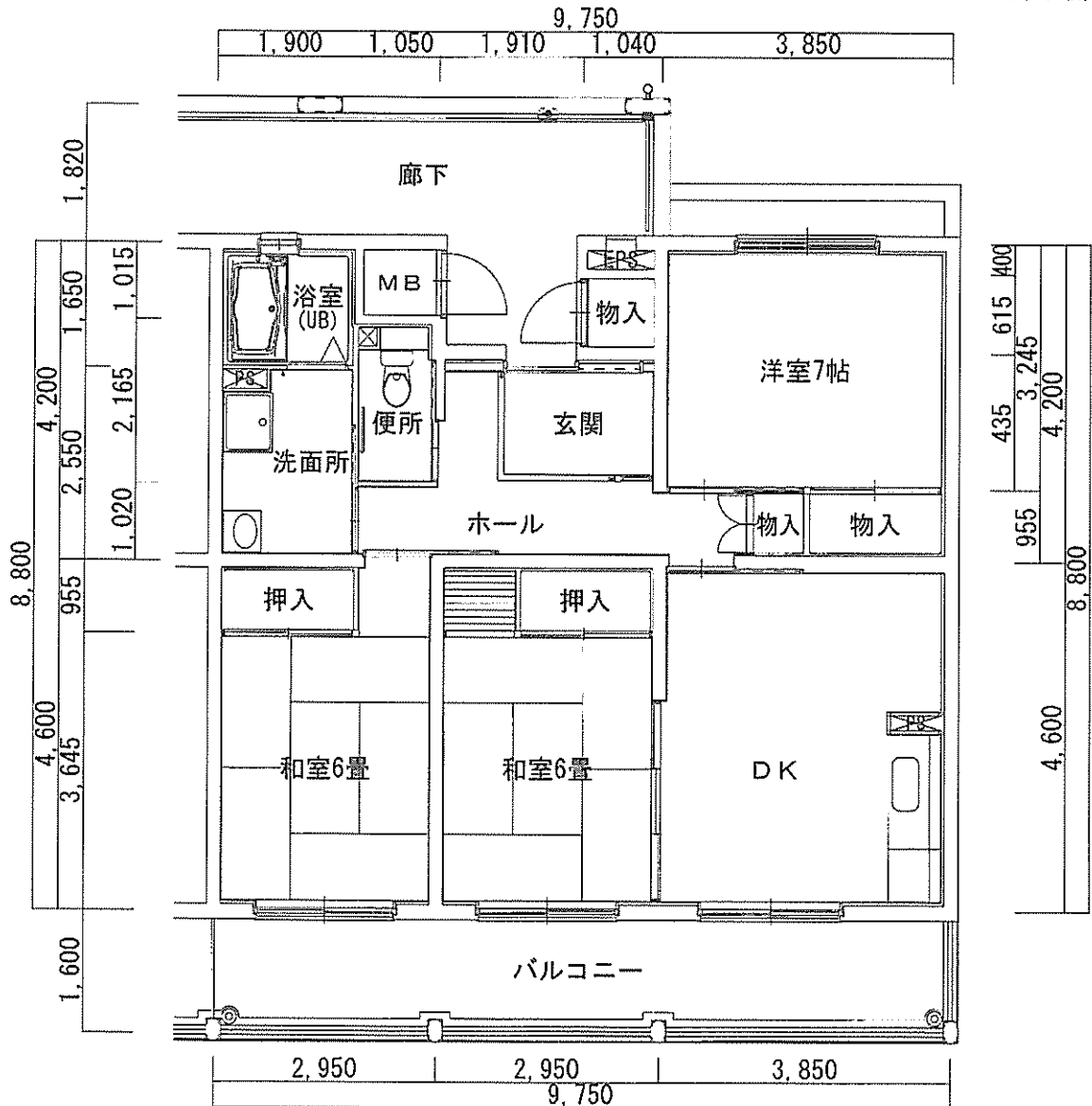
エレベータ	1Fスロープ	階段手すり	洗濯機置場	浴室	浴槽	浴室手すり	風呂釜
有	有	有	有(内)	有	市設置	有	有

給湯器	便所	便器	便所手すり	便所コンセント	給水方式	換気扇	チャイム
3点給湯	水洗	洋式	有	有	直圧	有	有

インターホン	エアコン用コンセント	エアコン用専用回路	調理器用200Vコンセント	給水方式
有	-	有	有	ガス プロパン

304	303	302	301
204	203	202	201
104	103	102	101

廊下側より見て



住宅名

二の浜R-2

①-2

竣工年度	構造	戸数	部屋番号	床面積 (㎡)	形式	間取り
15	中耐4	20	105~109→405~409	77.1	3LDK	6, 6(洋室)・6(和室) LDK・浴室(UB)

最低家賃(円)	最高家賃(円)	校区	所在地	備考
		川棚小学校 夢が丘中学校	豊浦町大字川棚1509番地1	#REF!

エレベータ	1Fスロープ	階段手すり	洗濯機置場	浴室	浴槽	浴室手すり	風呂釜
有	有	無	有(内)	有	市設置	有	-

給湯器	便所	便器	便所手すり	便所コンセント	給水方式	換気扇	チャイム
有(3点)電温	水洗(公共)	洋式	有	有	加圧	有	-

インターホン	インターホン(警報付)	エアコン用コンセント	エアコン用専用回路	調理器用200Vコンセント	ガス
-	有	有	有	有	無(電気)

4F	401	402	403	404	405	406	407	408	409
3F	301	302	303	304	305	306	307	308	309
2F	201	202	203	204	205	206	207	208	209
1F	101	102	103	104	105	106	107	108	109

