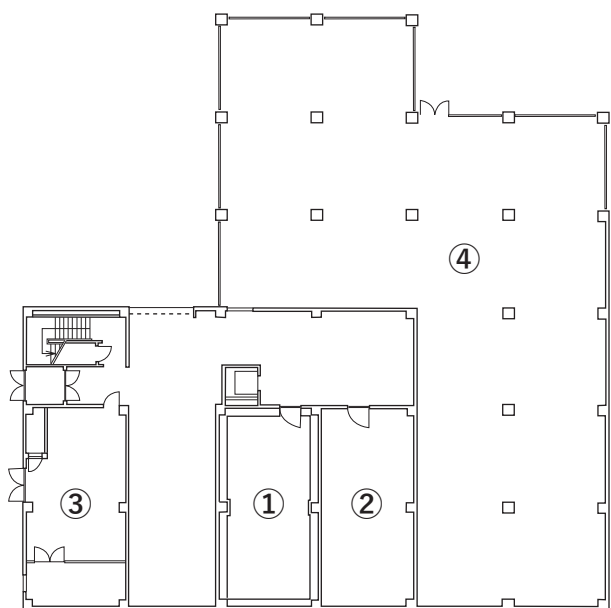




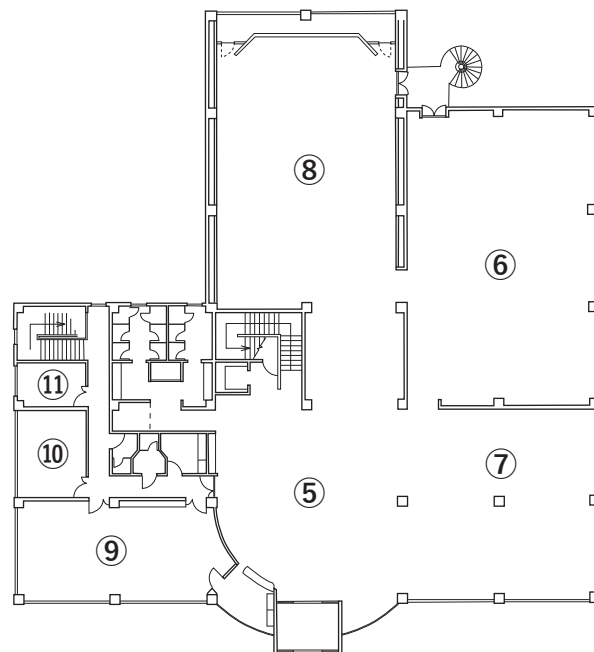
No.	名称	主体構造	地上階	延床面積
①	土井ヶ浜ドーム	鉄筋コンクリート	1F	597.45 m ²
②	土井ヶ浜遺跡・人類学ミュージアム本館	鉄筋コンクリート	3F	1,977.66 m ²
③	休憩所（ほねやすめ）	木造	1F	254.8 m ²
④	人類学研究棟	鉄骨造	2F	328.06 m ²
⑤	考古学研究棟	鉄骨造	2F	314.82 m ²
⑥	埋蔵文化財調査棟 調査室	鉄骨造	2F	692.84 m ²
⑦	埋蔵文化財調査棟 倉庫	軽量鉄骨造	1F	99.37 m ²
⑧	公衆便所	木造	1F	56.64 m ²

* 地図中の淡いグレー部分が事業対象範囲、濃いグレー部分は史跡指定範囲。

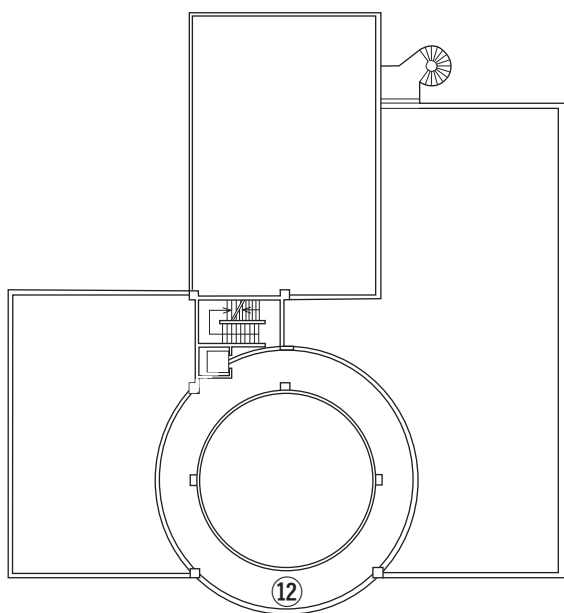
(1) 対象範囲



1F



2F



3F

階	No.	名称	面積
1F	①	第1収蔵庫	79.36 m ²
	②	第2収蔵庫	74.40 m ²
	③	電気・機械室	79.36 m ²
	④	ピロティー	760 m ²
<hr/>			
2F	⑤	エントランス	144 m ²
	⑥	常設展示室	220.8 m ²
	⑦	企画展示室	144 m ²
	⑧	弥生シアター	223.2 m ²
	⑨	事務室	76.8 m ²
	⑩	会議室	25.2 m ²
	⑪	更衣室	13 m ²
<hr/>			
3F	⑫	展望所	146 m ²

(2) ミュージアム本館見取図