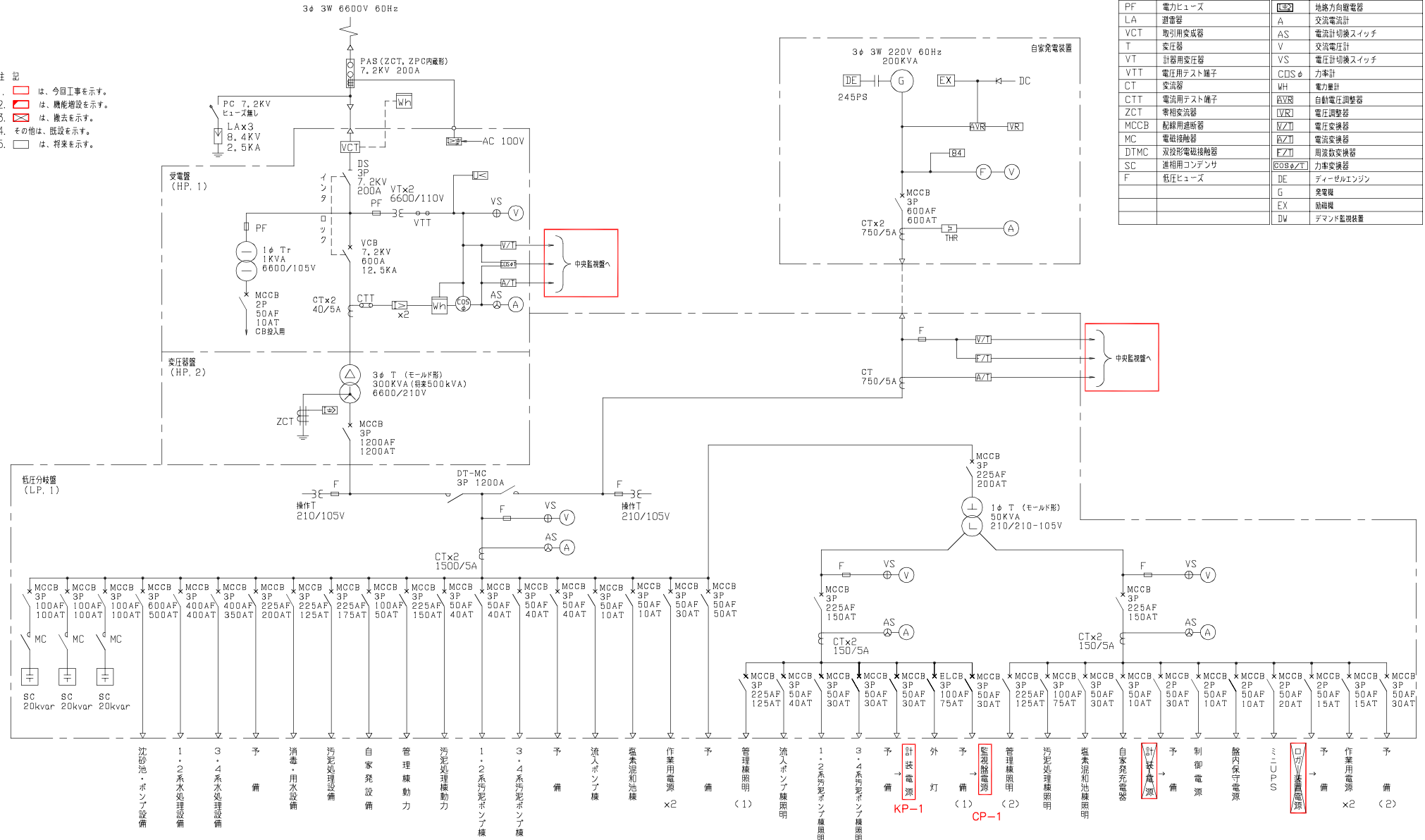


別図 1

- 注 記
1.  は、今回工事を示す。
  2.  は、機能増設を示す。
  3.  は、撤去を示す。
  4.  は、既設を示す。
  5.  は、符案を示す。



記号	名称	記号	名称
PAS	柱上気中開閉器	[B4]	電圧検電器
DS	断路器	[U<]	不足電圧検電器
PC	フ'ライマリーカットアウトスイッチ	[U>]	過電流検電器
CB	真空遮断器	[U>]	地絡方向検電器
PF	電力ヒューズ	[E2]	地絡方向検電器
LA	避雷器	A	交流電流計
VCT	取引用変圧器	AS	電流計切換スイッチ
T	変圧器	V	交流電圧計
VT	計器用変圧器	VS	交流電圧計
VTT	電圧用テスト端子	CCSφ	力率計
CT	変流器	WH	電力計
CTT	電流用テスト端子	[AVS]	自動電圧調整器
ZCT	零相変流器	[VR]	電圧調整器
MCCB	配線用遮断器	[VZ]	電圧変換器
MC	電磁接触器	[BZ]	電流変換器
DTMC	双投形電磁接触器	[FZ]	周波数変換器
SC	進相用コンデンサ	[CSφ/VT]	力率変換器
F	低圧ヒューズ	D	ディーゼルエンジン
		GE	発電機
		EX	前相機
		DW	デマンド監視装置

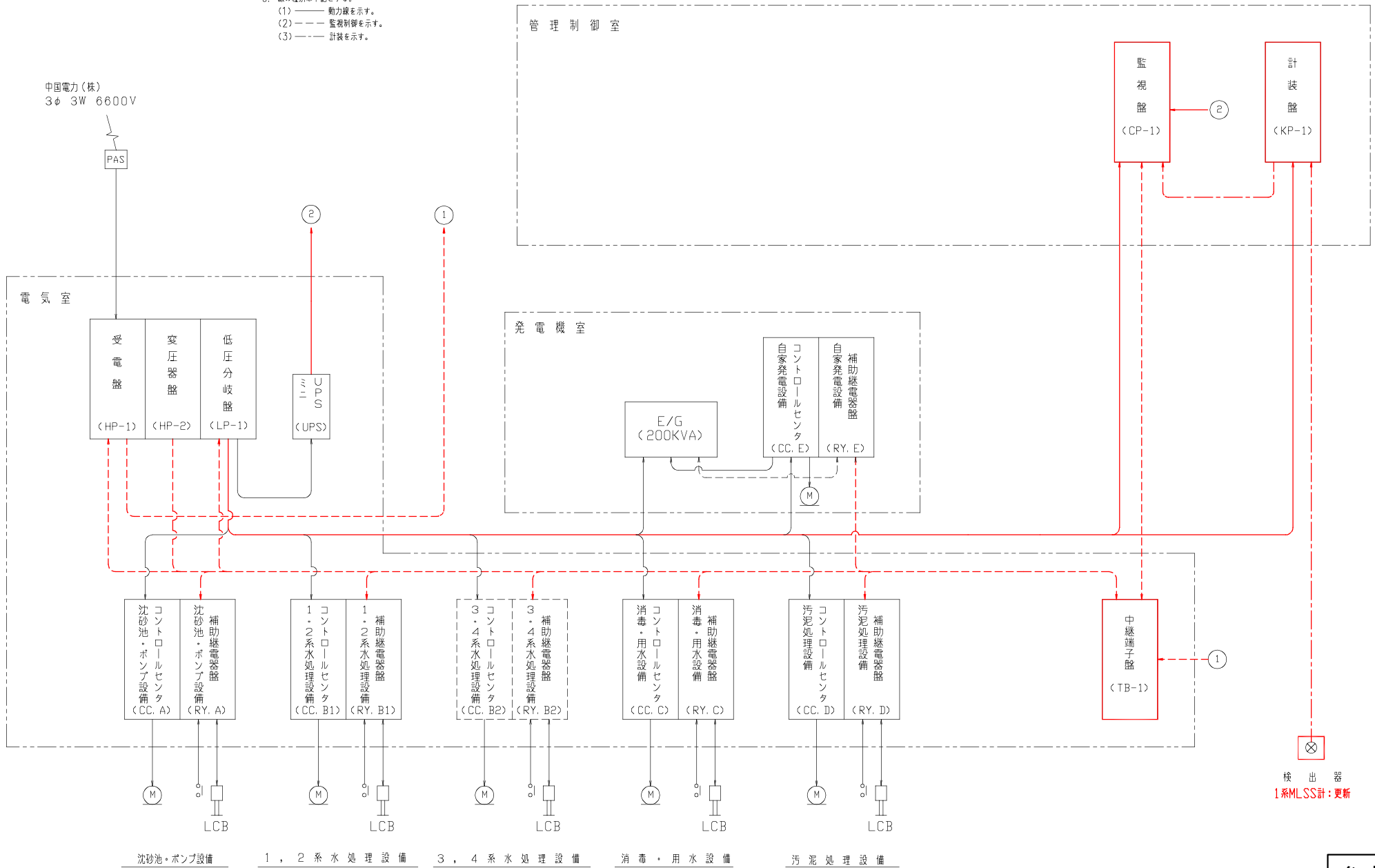
容量	既設	今回	全体	20kvar	20kvar	20kvar	39.7	101.15	—	18.25	15.7	8.3	29.13	4.85	3.75	—	0.55	0.2	3.7x2	21.64kVA	5.8kVA	2.28kVA	—	2.0kVA	—	1.0kVA	21.64kVA	3.74kVA	1.46kVA	0.3kVA	2.0kVA	0.5kVA	0.5kVA	2.0kVA	—	1.5kVAX2	

参考図-1

別図2

注 記

1.  は、今回工事を示す。
2.  は、機能増設を示す。
3.  は、撤去を示す。
4. その他は、既設を示す。
5.  は、将来を示す。
6. 線の種別は下記とする。  
 (1) ——— 動力線を示す。  
 (2) - - - 監視制御を示す。  
 (3) - - - 計装を示す。



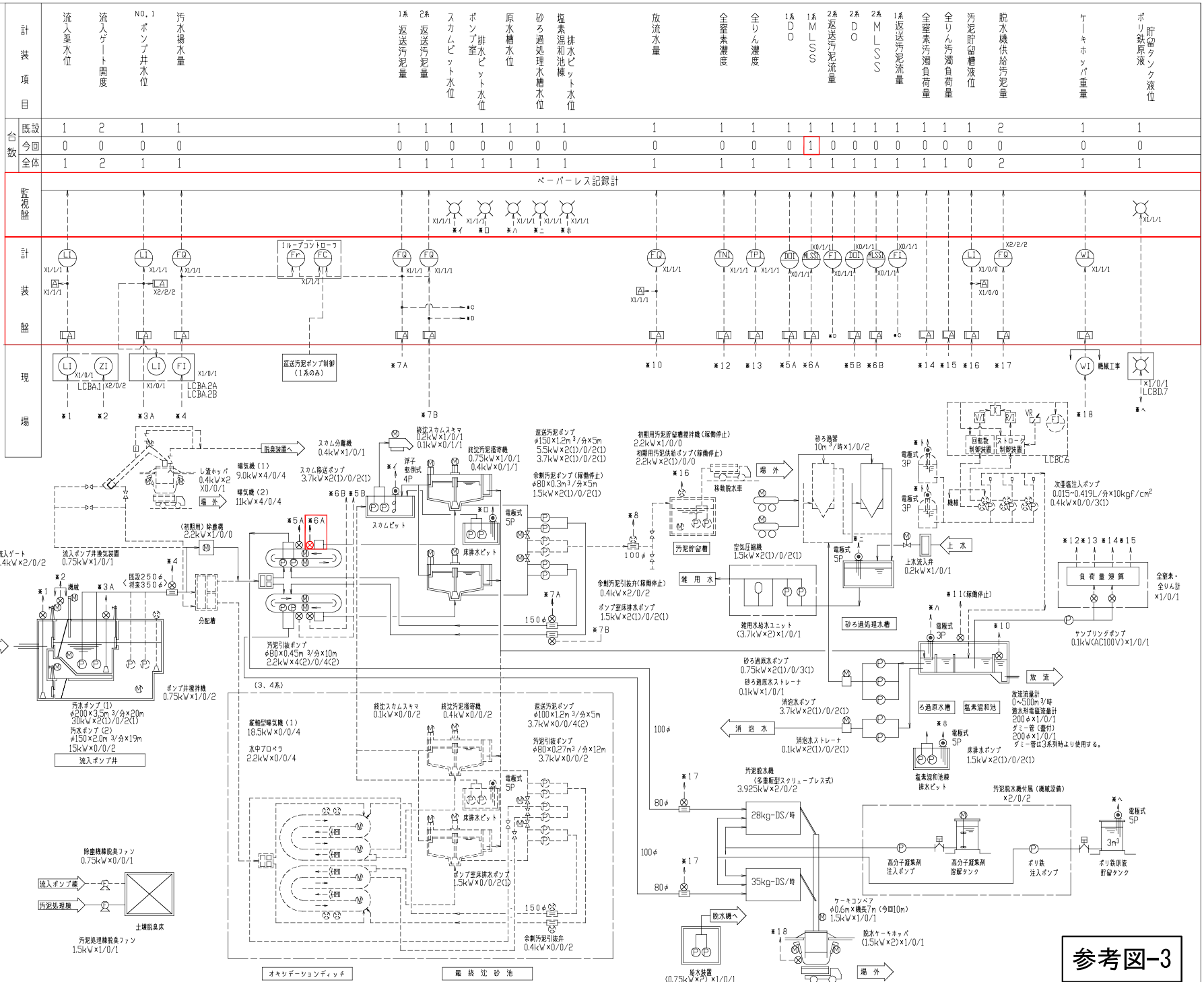
参考図-2

別図3

- 注 記  
 1.    は、今回工事を示す。  
 2. 特記なきものは、既設を示す。  
 3. 台数表記のA/B/Cは、  
 A: 既設、B: 今回、C: 全体  
 ( ) 内は予備を示す。

凡 例

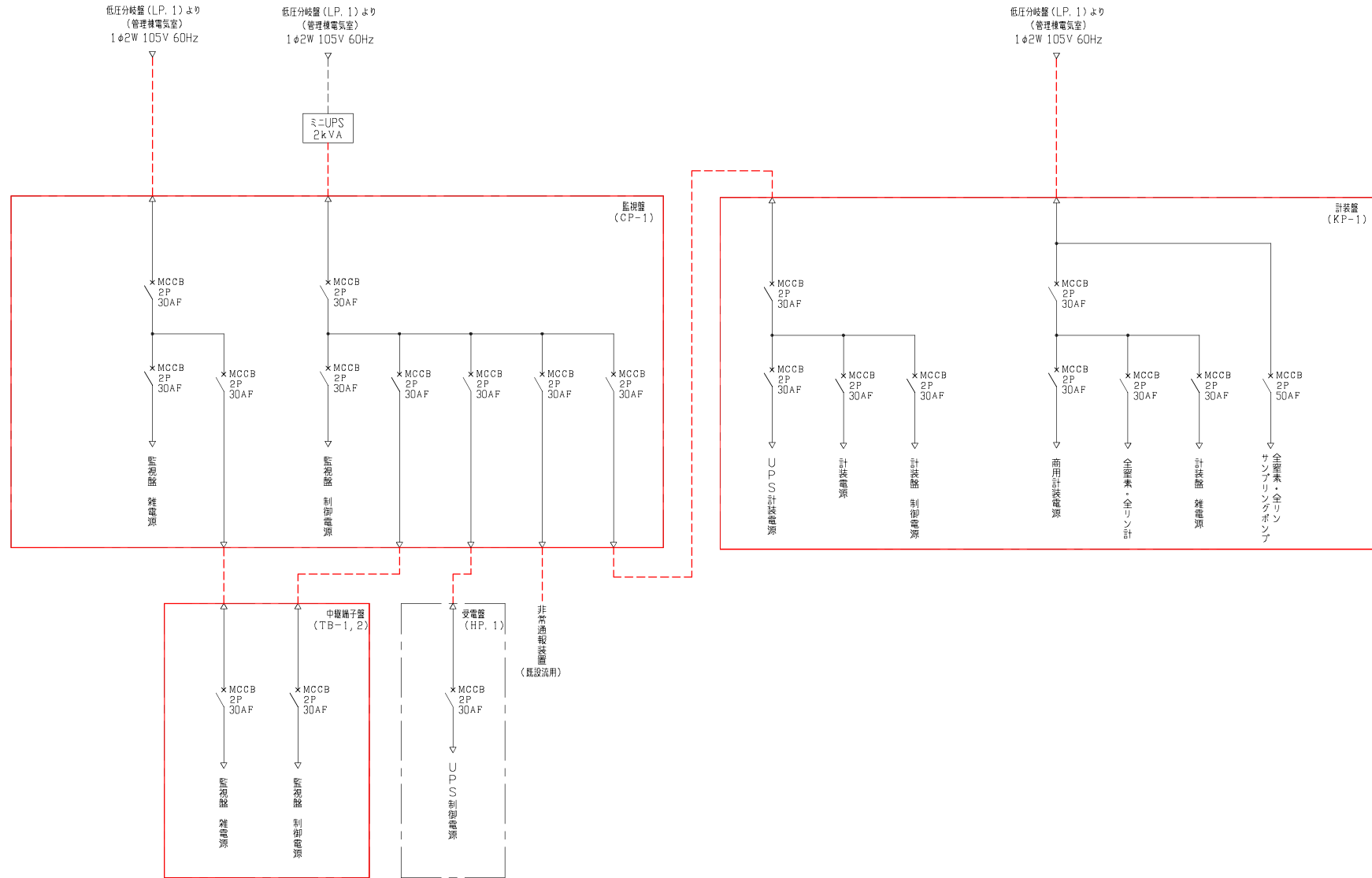
記号	名 称
F	流量
L	液位
D	濁度
DO	溶存酸素量
CL	塩 素
TN	全窒素濃度
TP	全りん濃度
W	重量
I	指 示
R	記 録
Q	積 算
A	警 報
C	調 節
H	手動操作
LA	アラーム
r	比率(手動)設定
V/I	電圧/電流変換器
+	加 算
X	乗 算
PRR	ペーパーレス記録計



参考図-3

別図 4

- 注 記
1.  は、今回工事を示す。
  2.  は、機能増設を示す。
  3. その他は、既設を示す。



参考図-4

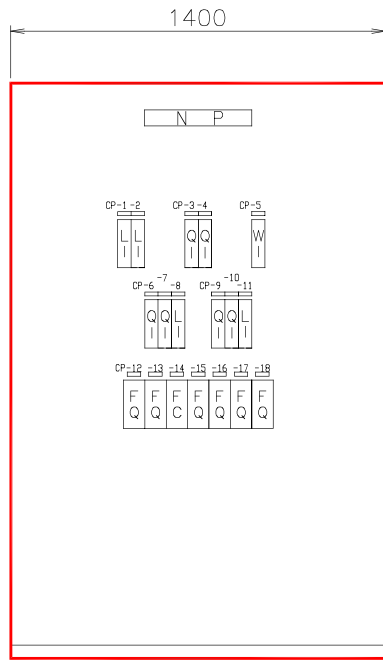
別図 5

注 記

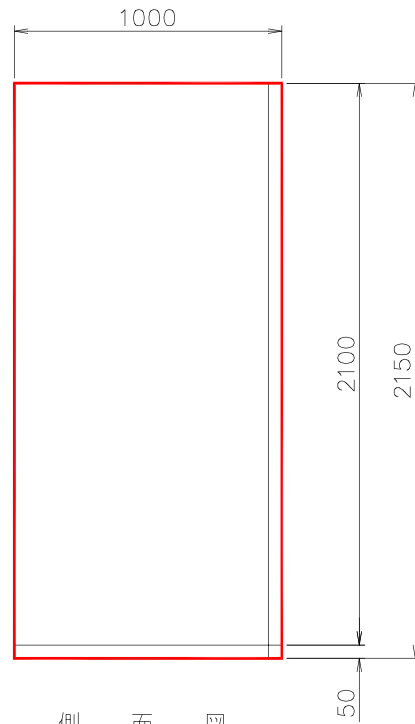
1.  は、今回工事を示す。
2. 寸法は参考とし、承諾図にて決定する。

CP名称リスト(計装盤)

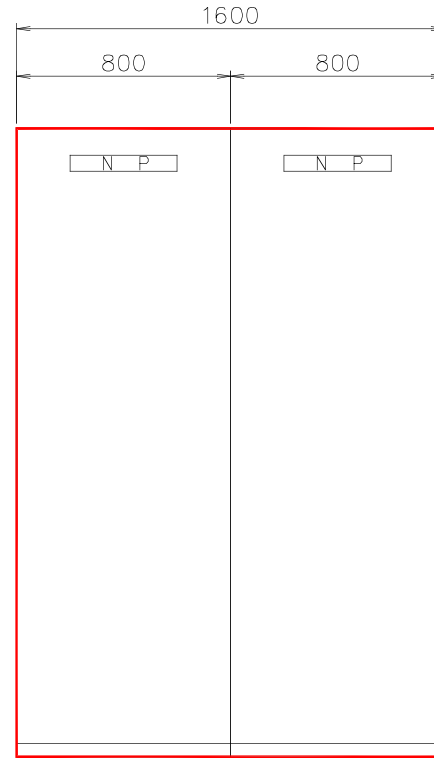
記号	名 称	備 考
CP-1	流入渠水位	
- 2	ポンプ井水位	
- 3	全渠渠深度	
- 4	全りん深度	
- 5	ケーキホッパー重量	
- 6	1系D口	
- 7	1系MLSS	
- 8	1系返送汚泥流量	
- 9	2系D口	
-10	2系MLSS	
-11	2系返送汚泥流量	
-12	汚水排水量	
-13	1系返送汚泥量	
-14	1系返送汚泥量 調節計	
-15	2系返送汚泥量	
-16	放流流量	
-17	No. 1 脱水量供給汚泥量	
-18	No. 2 脱水量供給汚泥量	



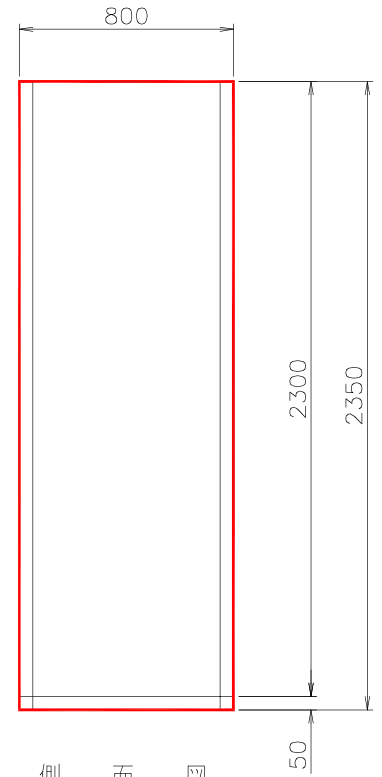
計 装 盤  
〈 KP-1 〉



側 面 図



中 継 端 子 盤  
〈 TB-1, 2 〉

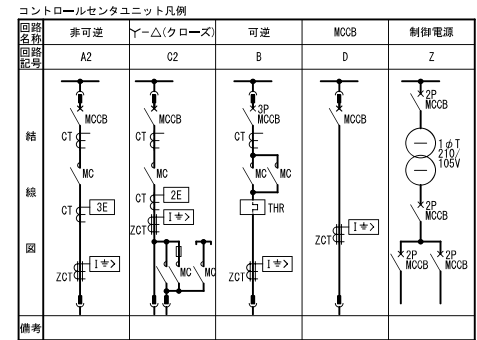
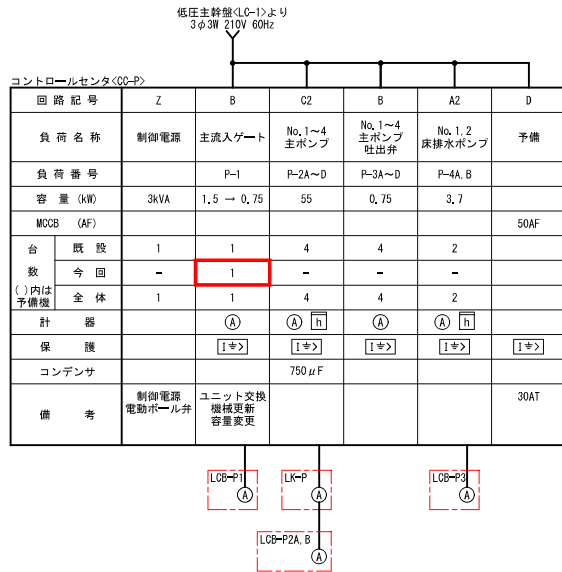


側 面 図

参考図-5



別図7



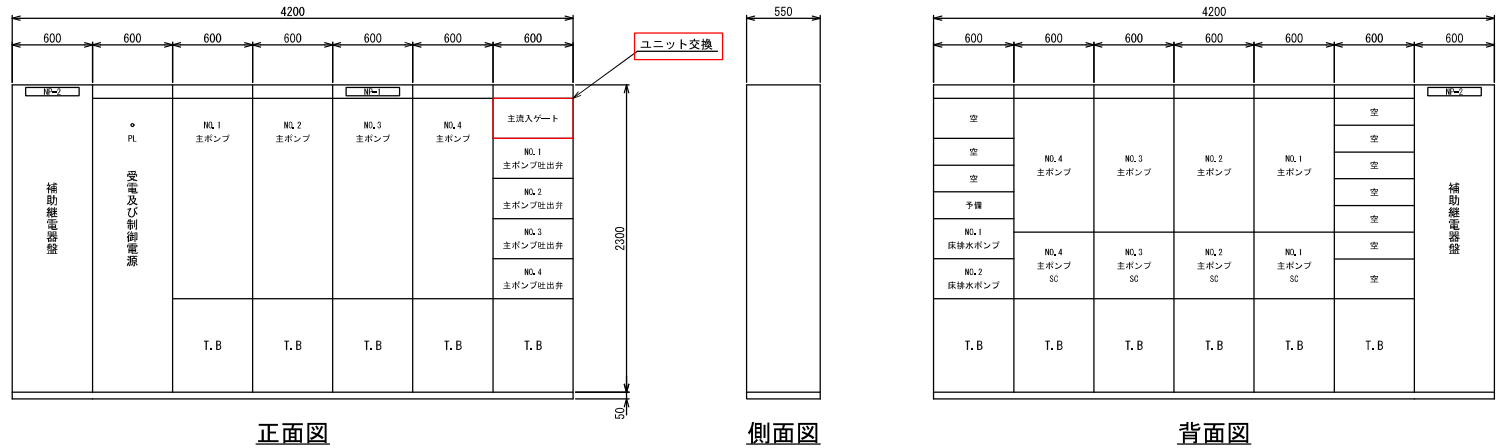
注記

1.  印は今回を示す。
2. 精記なきものは既設を示す。

主ポンプ設備コントロールセンタ単線結線図  
(今回)

参考図7

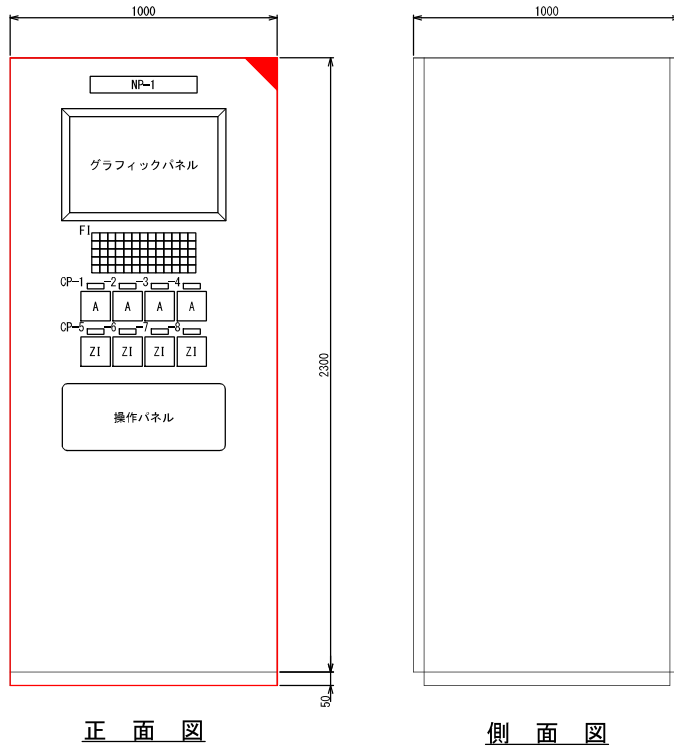
別図 8



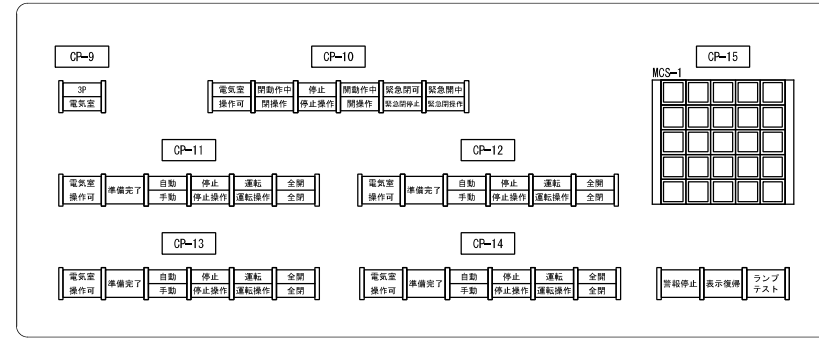
盤名称			
記号	盤名称	盤記号	備考
NP -1	主ポンプ設備コントロールセンタ	CO-P	機能増設
-2	主ポンプ設備補助継電器盤	Ry-P	

- 注記
1.  印は今回を示す。
  2.  印は機能増設を示す。
  3. 特記なきものは既設を示す。

別図9



監視操作盤外形図 S=1/10  
〈LK-P〉



操作パネル詳細図 S=1/2

MCS-1

設定	No. 1	No. 2	No. 3	No. 4
優先1				
優先2				
優先3				
優先4				

記号	名称	備考
NP -1	監視操作盤	LK-P
CP -1	NO. 1主ポンプ電流	
-2	NO. 2主ポンプ電流	
-3	NO. 3主ポンプ電流	
-4	NO. 4主ポンプ電流	
-5	NO. 1吐出弁開度	
-6	NO. 2吐出弁開度	
-7	NO. 3吐出弁開度	
-8	NO. 4吐出弁開度	
-9	操作場所	
-10	主流入ゲート	
-11	NO. 1主ポンプ	
-12	NO. 2主ポンプ	
-13	NO. 3主ポンプ	
-14	NO. 4主ポンプ	
-15	主ポンプ優先順序設定	
備考	盤内照明付	

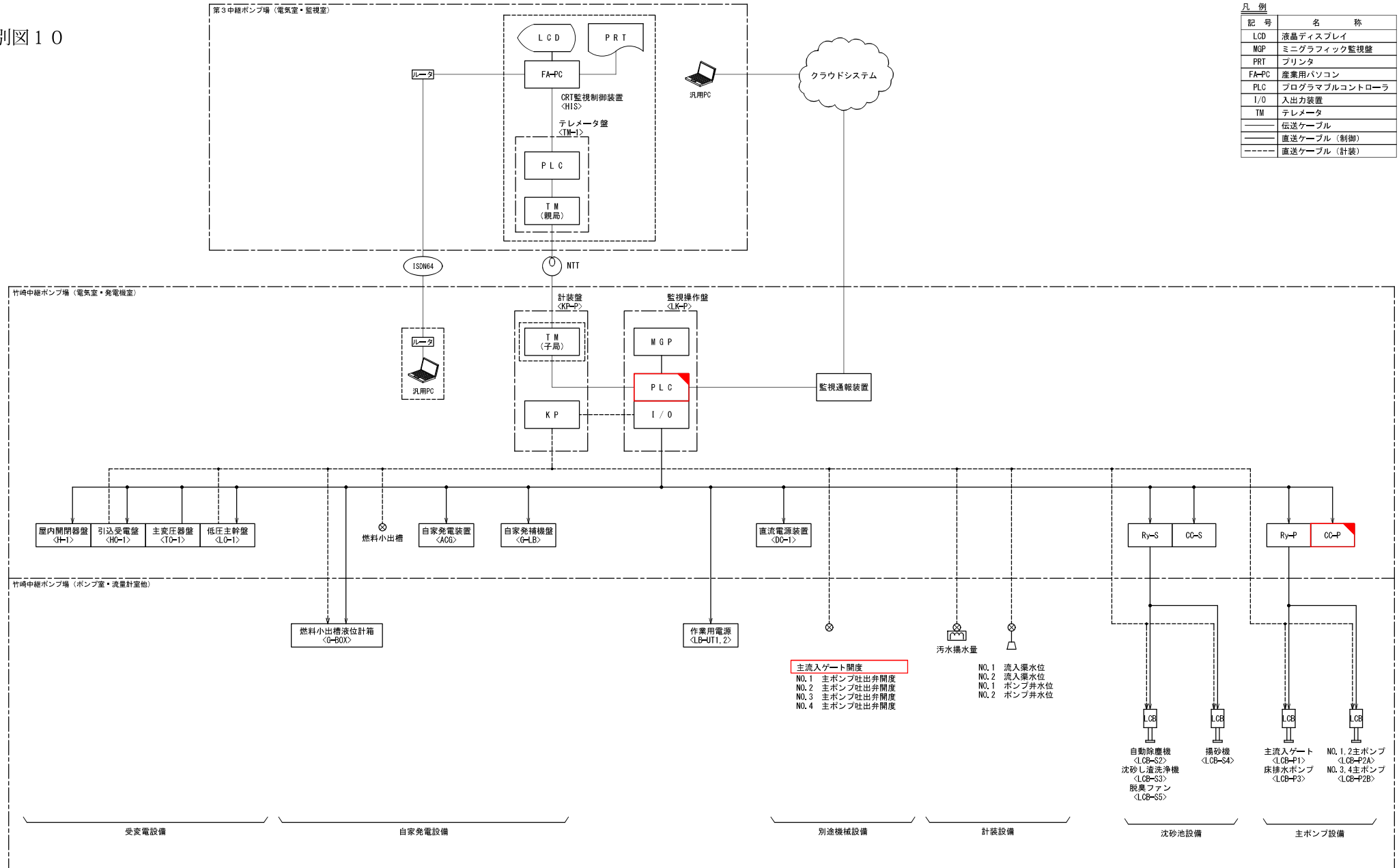
FI

6kV 受電中	商用停電	自家発電 故障	主流入ゲート 故障	NO.1 攪砂ポンプ 故障	NO.1 し流機 故障	NO.1 し流機 故障	NO.1 主ポンプ 故障	NO.1 主ポンプ 故障	NO.1 脱臭ファン 故障	脱臭装置 故障	深排水ビット 水位 異常高	ポンプ井 水位 異常高
自家発電 運転中	発電故障	予備	NO.1洗砂池 流入ゲート 故障	NO.2 攪砂ポンプ 故障	NO.2 し流機 故障	NO.2 し流機 故障	NO.2 主ポンプ 故障	NO.2 主ポンプ 故障	NO.2 脱臭ファン 故障	給水ユニット 故障	深排水ビット 水位 異常低	ポンプ井 水位 異常低
予備	主要任務 故障	燃料小出槽 液位低	NO.2洗砂池 流入ゲート 故障	洗砂・し流 洗浄機 故障	し流機 故障	洗砂・し流 洗浄機 水位異常高	NO.3 主ポンプ 故障	NO.3 主ポンプ 故障	NO.1 深排水ポンプ 故障	脱臭機室 脱臭ファン 故障	流入渠 水位 異常高	NO.1 ポンプ井 水位計 故障
予備	照明責任者 故障	直流電源 装置故障	NO.1 自動除塵機 故障	洗砂機 故障	洗砂機 故障	洗砂・し流 洗浄機 水位異常低	NO.4 主ポンプ 故障	NO.4 主ポンプ 故障	NO.2 深排水ポンプ 故障	発電機室 脱臭ファン 故障	洗淨用水槽 水位 異常高	NO.2 ポンプ井 水位計 故障
予備	エレベータ 故障	コントローラ 故障	NO.2 自動除塵機 故障	洗砂・し流 洗浄機 故障	洗砂機 故障	洗砂・し流 除去工程 設定異常	予備	予備	予備	予備	洗淨用水槽 水位 異常低	ポンプ井水位 自動選択 装置故障

注記  
1. 印は機能増設を示す。  
2. 特記なきものは既設を示す。

別図 1 0

記号	名称
LCD	液晶ディスプレイ
MGP	ミニグラフィック監視盤
PRT	プリンタ
FA-PC	産業用パソコン
PLC	プログラマブルコントローラ
I/O	入出力装置
TM	テレメータ
---	伝送ケーブル
---	直送ケーブル (制御)
---	直送ケーブル (計装)



主流入ゲート開度  
 NO.1 主ポンプ吐出弁開度  
 NO.2 主ポンプ吐出弁開度  
 NO.3 主ポンプ吐出弁開度  
 NO.4 主ポンプ吐出弁開度

汚水揚水量  
 NO.1 流入堰水位  
 NO.2 流入堰水位  
 NO.1 ポンプ井水位  
 NO.2 ポンプ井水位

システム構成図 (今回)

参考図 1 0

- 注記
- 印は今回を示す。
  - 印は機能増設を示す。
  - 印は休止中を示す。
  - 特記なきものは既設を示す。