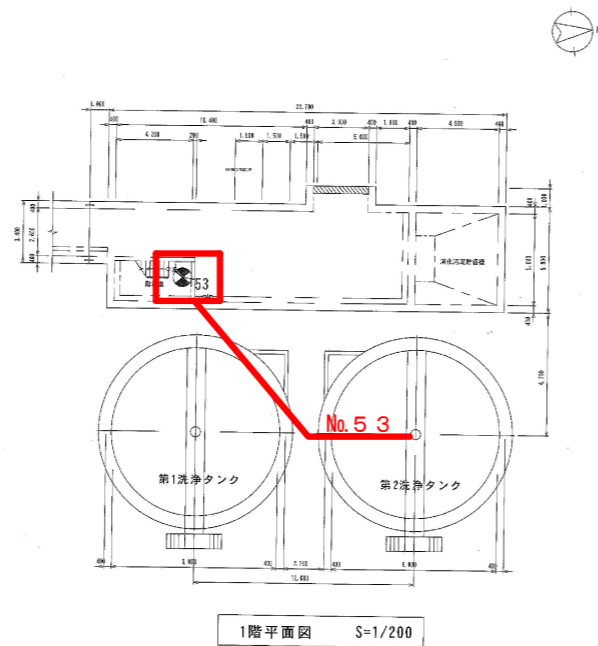
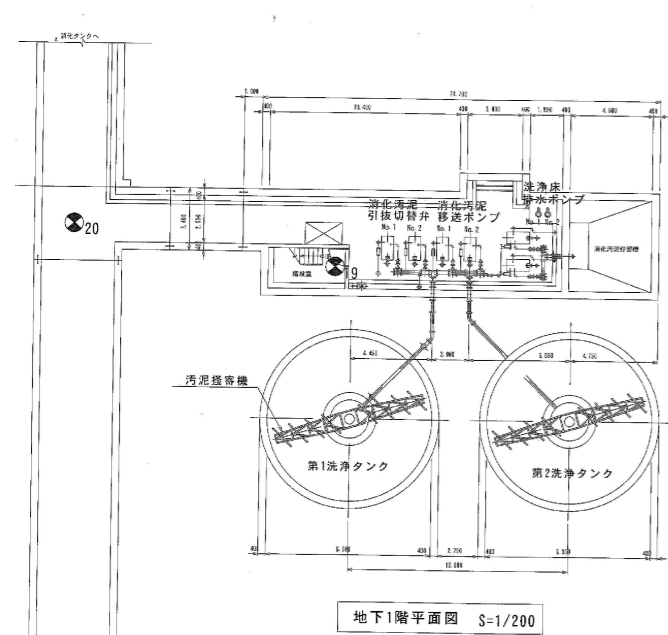


設計図  : 実施箇所

(全5枚のうち1枚目)

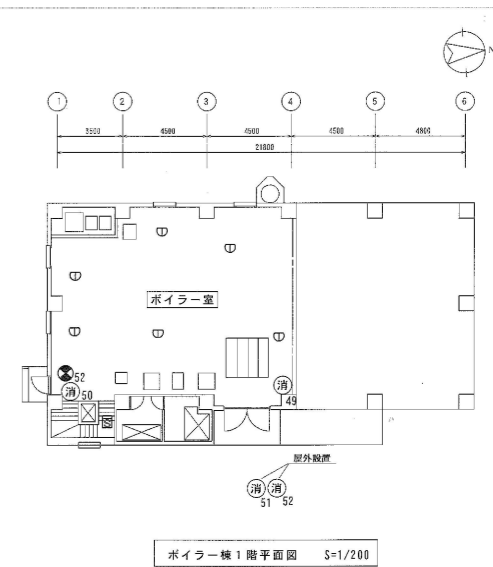
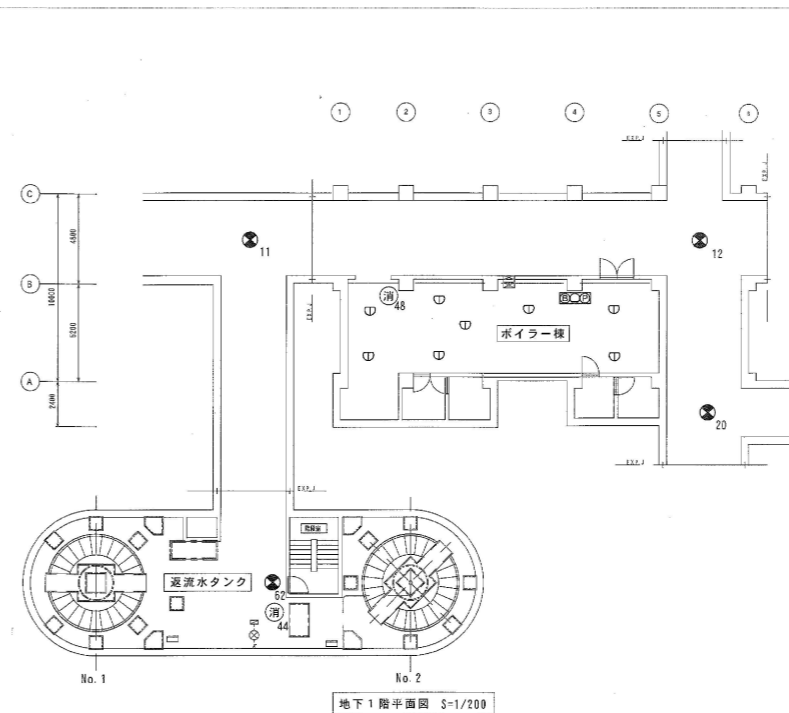
件名	山陰終末処理場ほか消防設備修繕				
図名	山陰終末処理場地下1階平面図				
課長	課長補佐	係長	係	縮尺	
				作図年度	
下関市上下水道局	図番				



【凡例】

○	差動式スポット型熱感知器 2種
○	定温式スポット型熱感知器 1種
○	定温式熱感知器 1種 防水型
⊖	煙感知器 2種 露出型
⊖	総合盤 (警報ベル・表示灯・P型発信器)
—	差動式分布型感知器 (空気管)
⊖	分布型感知器収容箱
⊖	消火器 10型 粉末ABC
⊖	避難口誘導灯・通路誘導灯

(自火報・誘導灯・消火器)  
洗浄タンク平面図



【凡例】

○	差動式スポット型熱感知器 2種
○	定温式スポット型熱感知器 1種
○	定温式熱感知器 1種 防水型
⊖	煙感知器 2種 露出型
⊖	総合盤 (警報ベル・表示灯・P型発信器)
—	差動式分布型感知器 (空気管)
⊖	分布型感知器収容箱
⊖	消火器 10型 粉末ABC
⊖	避難口誘導灯・通路誘導灯

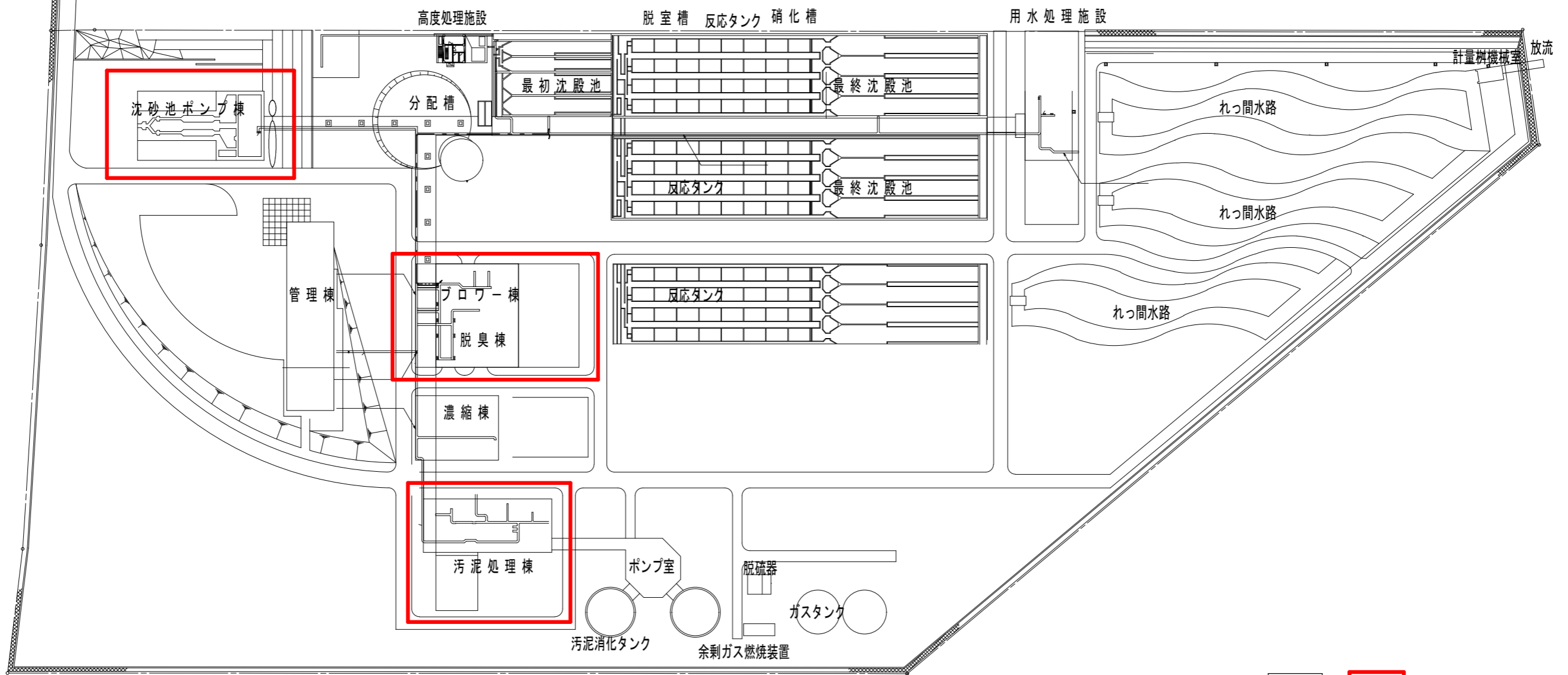
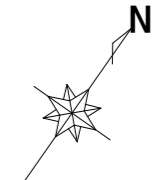
(自火報・誘導灯・消火器)  
送水タンク・ボイラー棟平面図

設計図  : 実施箇所

(全5枚のうち2枚目)

件名	山陰終末処理場ほか消防設備修繕			
図名	洗浄タンク平面図、送水タンク平面図			
課長	課長補佐	係長	係	縮尺
				作図年度
下関市上下水道局	図番			

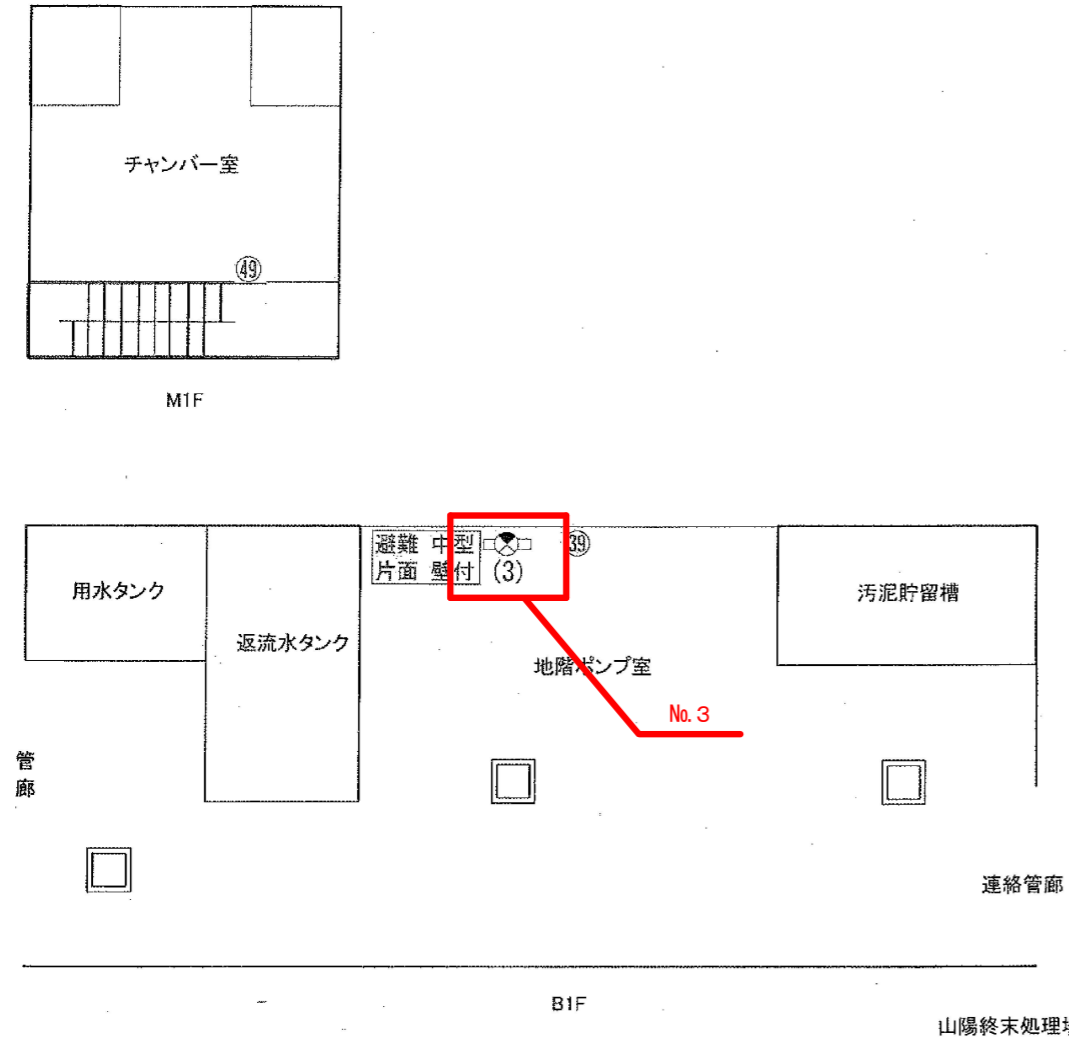
別図3



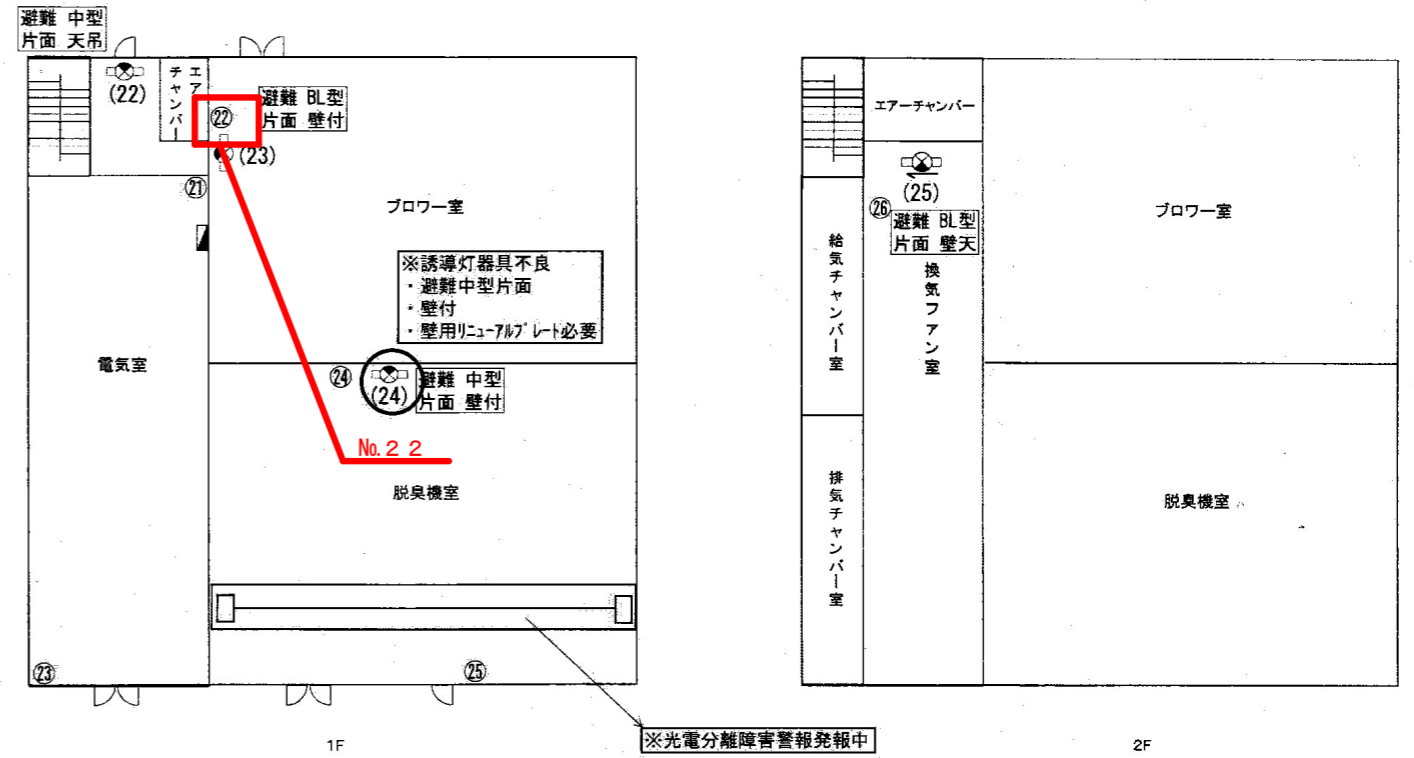
設計図  : 実施箇所  
 (全5枚のうち3枚目)

件名	山陰終末処理場ほか消防設備修繕				
図名	山陽終末処理場平面図				
課長	課長補佐	係長	係	縮尺	
				作図年度	
下関市上下水道局				図番	

《汚泥処理棟》 消火器・誘導灯・分電盤配置図



《ブロワー棟》 消火器・誘導灯・分電盤配置図

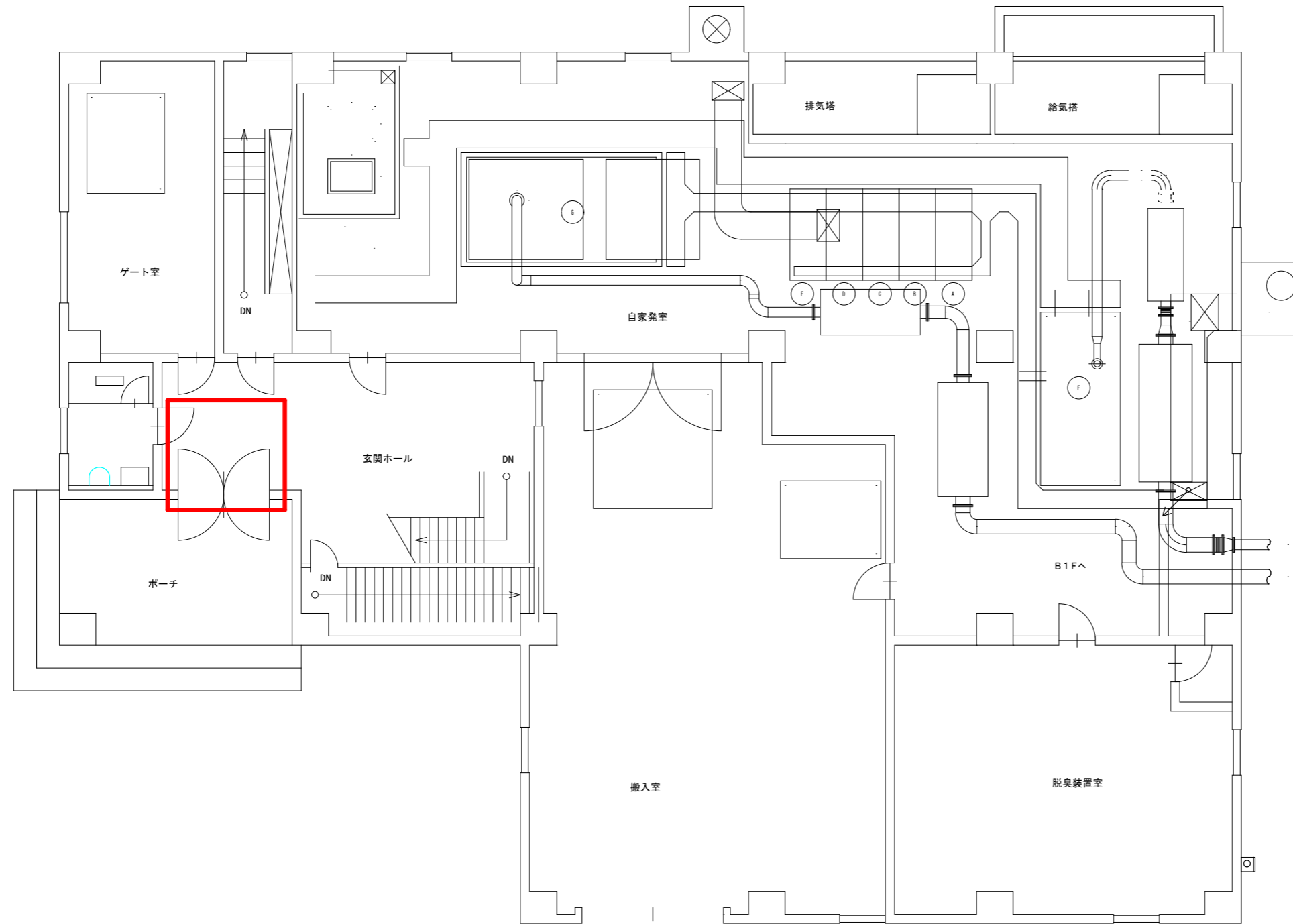


設計図  : 実施箇所

(全5枚のうち4枚目)

件名	山陰終末処理場ほか消防設備修繕			
図名	山陽終末処理場 汚泥処理棟・ブロワー棟詳細図			
課長	課長補佐	係長	係	縮尺
				作図年度
下関市上下水道局			図番	

別図5



設計図  : 実施箇所

(全5枚のうち5枚目)

件名	山陰終末処理場ほか消防設備修繕			
図名	武久中継ポンプ場平面図			
課長	課長補佐	係長	係	縮尺
				作図年度
下関市上下水道局			図番	