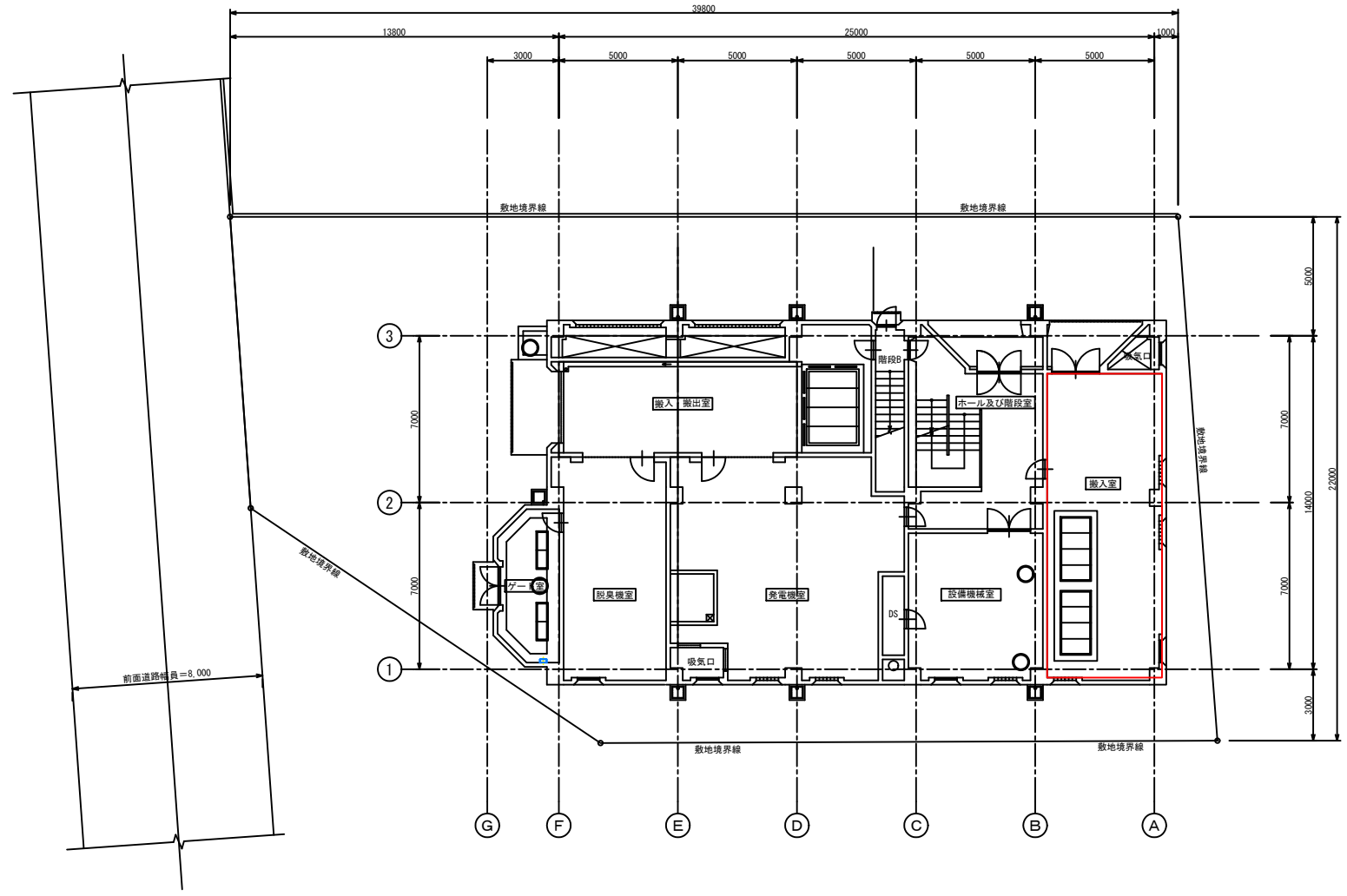


施行の別 変更	
施工年度	令和8年度
福浦中継ポンプ場No.1主ポンプ電動機修繕	
施工場所	下関市彦島福浦町一丁目8番9号
図種	全体配置図
縮尺	フリー
図面番号	別図1
下関市上下水道局	

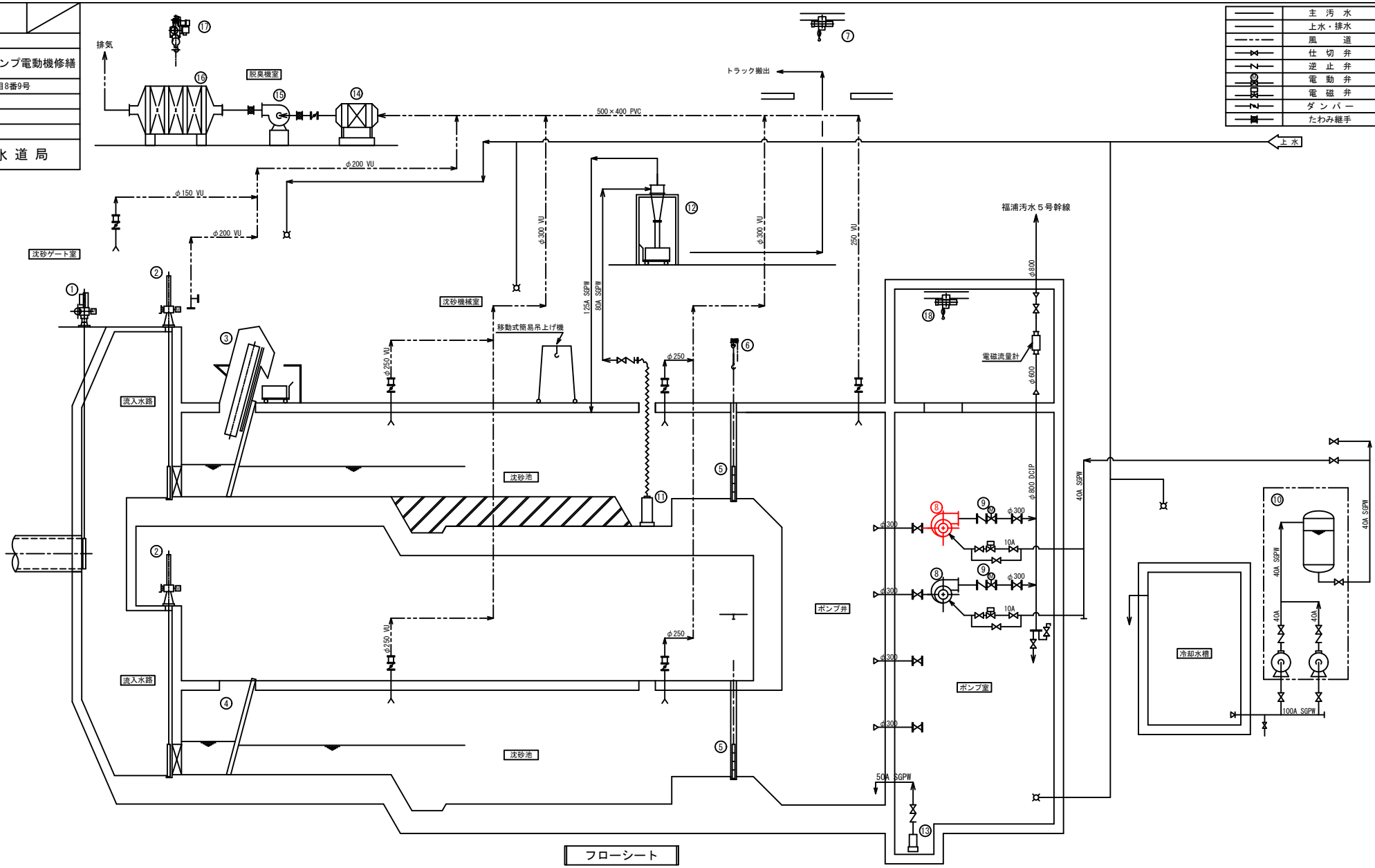


全体配置図

注記
1. 部は今回範囲を示す。

施行の別 変更	
施工年度	令和8年度
福浦中継ポンプ場No.1主ポンプ電動機修繕	
施工場所	下関市彦島福浦町一丁目8番9号
図種	フローシート
縮尺	NONE
図面番号	別図2
下関市上下水道局	

	主汚水
	上水・排水
	風道
	仕切弁
	逆止弁
	電動弁
	電磁弁
	ダンパー
	たわみ継手

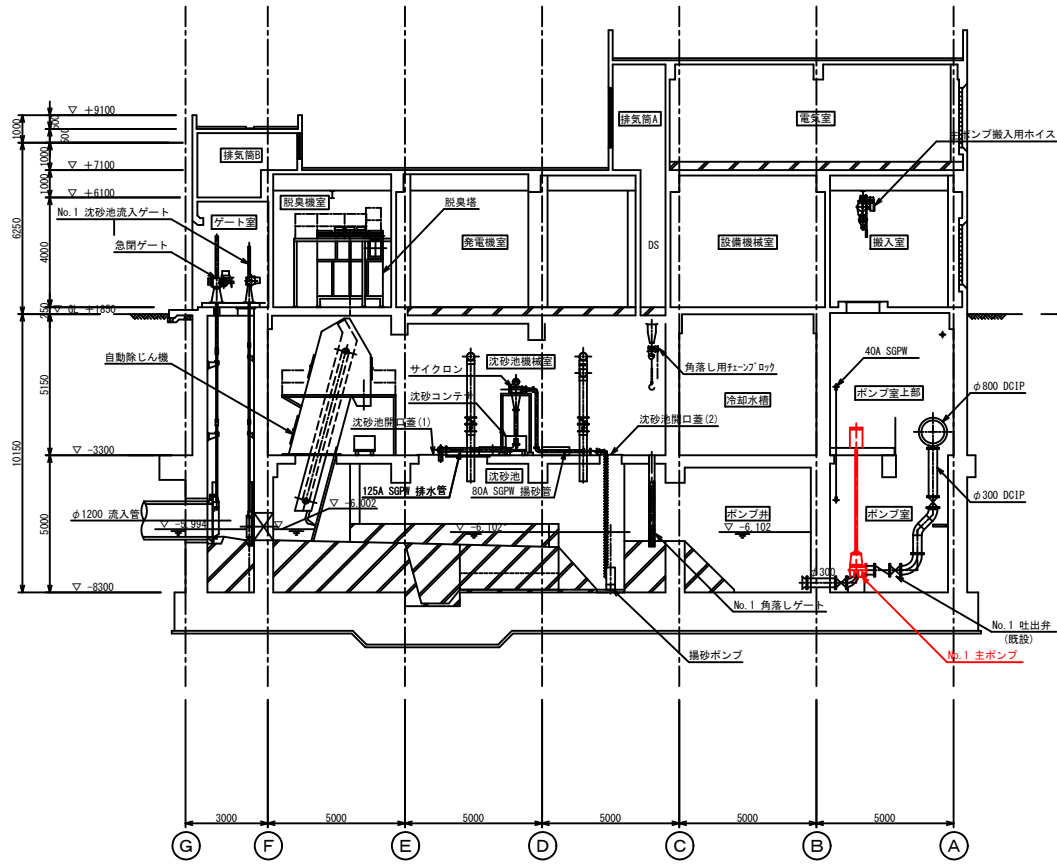


フローシート

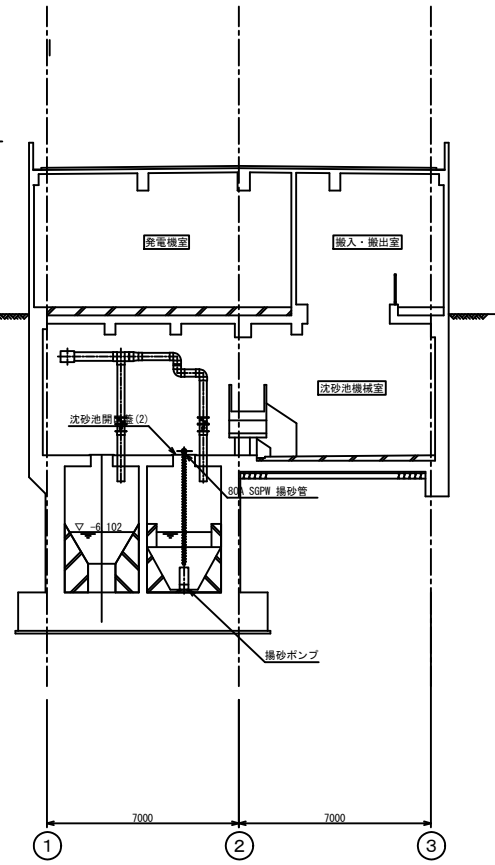
	①	②	③	④	⑤	⑥	⑦	⑧	⑨	⑩	⑪	⑫
名称	急閉ゲート	No.1~2沈砂池流入ゲート	自動除じん機	細目スクリーン	No.1~2角落しゲート	角落し用フック	コンテナ用ホイス	No.1~2主ポンプ	No.1~2吐出弁	補給水ポンプ	揚砂ポンプ	サイクロン
形式	外ネジ式鋳鉄製ゲート	外ねじ式鋳鉄製ゲート	間欠式前面かき揚げ型	手掻式バースクリーン	合成木材製角落し	手動フック	電動ホイス	立軸斜流渦巻ポンプ	外ネジ式電動仕切弁	横軸多段渦巻ポンプ	据付式揚砂ポンプ	液体サイクロン
仕様	1200W×1200H×1.5kW	1000W×1000H×1.5kW	2.0mW×3.1mH×2.2kW	2.0mW×3.1mH	2.2mW×0.6mH×4枚		2ton×1.75×0.8kW	φ300×13.4m ³ /分×13m×45kW	φ300×0.4kW	φ40×0.2m ³ /分×40m×3.7kW	φ80×0.3m ³ /分×17m×5.5kW	φ50.3m ³ /分
全体	既設 今回	1 1 0	2 2 0	1 0 1	1 1 0	2 2 0	1 1 0	2 2 1	2 2 0	1 1 0	1 0 1	1 1 0 1
備考		自動降下式	取付角75° 目巾20mm	取付角75° 目巾25mm			高揚程形				移動式簡易吊上げ機付風	
	⑬	⑭	⑮	⑯	⑰	⑱						
名称	床排水ポンプ	ミストセパレーター	脱臭ファン	脱臭塔	脱臭塔用ホイス	主ポンプ搬入用ホイス						
形式	水中汚水ポンプ	衝突分離式	片吸込ターボファン	多段吸着方式	手動式ホイス	電動ホイス						
仕様	φ50×0.1m ³ /分×6m×0.75kW	90m ³ /分	φ90 ³ /分×240mmAq×7.5kW	90m ³ /分	1ton	2ton×3.5×0.26×2kW						
全体	既設 今回	1 1 0	1 1 0	1 1 0	1 1 0	1 1 0						
備考					低揚程形	高揚程形						

注記
1. 部は今回範囲を示す。

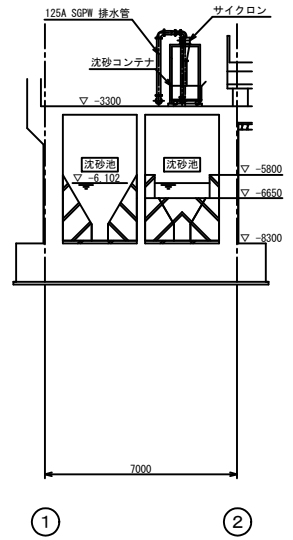
施行 変更の別	
施工年度	令和8年度
福浦中継ポンプ場No.1主ポンプ電動機修繕	
施工場所	下関市彦島福浦町一丁目8番9号
図種	A-A・B-B・C-C断面図
縮尺	フリー
図面番号	別図4
下関市上下水道局	



A-A断面図



B-B断面図



C-C断面図

注 記
1. 部は今回範囲を示す。