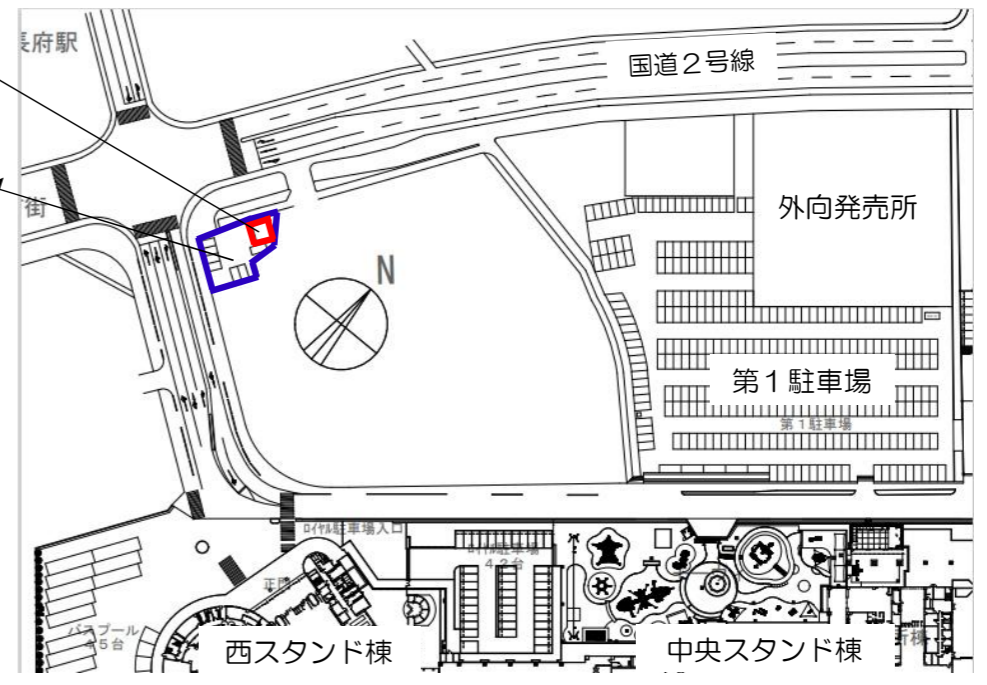




付近見取図

- 敷地整備範囲（約370㎡）
- 資材置き場、工事用車両等使用可能範囲
 - 国道側：新規PCフェンス設置 H=1,200（基礎共、既存フェンスまで）
 - 既設エクステリアフェンス撤去
 - 建物解体後は、アスファルト舗装仕上げとする。
 - 敷地南側既存電柱（ポール）は存置する。

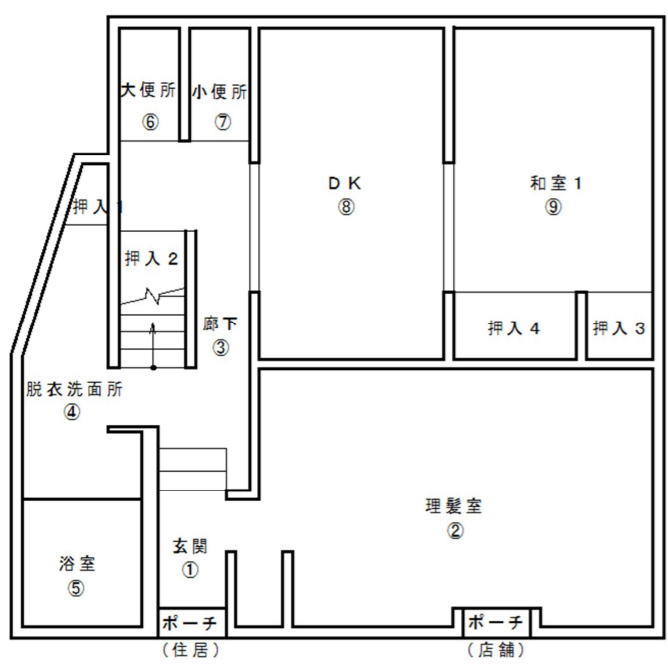
位置図・配置図



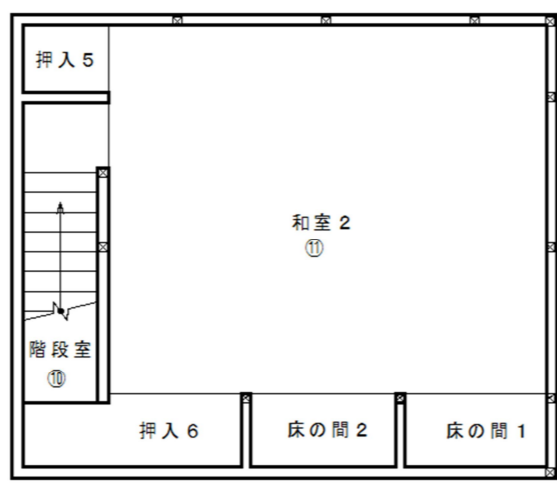
内部（外部）仕上げ表

※黄色部分はアスベスト含有建材

階数	部屋名	床	壁	天井	巾木	備考
外部	外壁	土間タイル	サイディング+断熱材	—	—	サイディング目地+リング
			石調塗材+成形板			軒天：ケイカル板
			—			屋根：瓦+ルフィング
	玄関ポーチ	石調塗材+成形板	ケイカル板	洗出し塗	(店舗部分)	
	玄関ポーチ		石調塗材+ケイカル板		(住宅部分)	
1	玄関	70アイル+接着剤	クロス+PB	クロス+PB	木材	
1	理髪店	70アイル+接着剤	クロス+PB	クロス+PB	ビニル巾木+接着剤	
			ビニルタイル+木下地			
1	廊下	フローリング	クロス+PB	クロス+PB	木材	
		押入2	木材	木材	木材	—
1	洗面脱衣	フローリング	クロス+PB	クロス+PB	木材	
		押入1	フローリング			不燃化粧板
1	浴室	ユニットバス				
1	大便所	塩ビシート+接着剤	クロス+PB	クロス+PB	ビニル巾木+接着剤	
			クロス+木下地			
1	小便所	塩ビシート+接着剤	クロス+PB	クロス+PB	ビニル巾木+接着剤	
			クロス+木下地			
1	DK	フローリング	クロス+PB	クロス+PB	木材	
			クロス+木下地			
			不燃化粧板			
1	和室1	畳	クロス+PB	化粧木材	—	
	押入3	木材	クロス+PB	クロス+PB	—	
	押入4	木材	木材	木材	—	
1~2	階段室	木材	クロス+PB	クロス+PB	木材	
2	和室2	畳	じゅらく壁+PB	化粧木材	—	
	押入5	木材	木材	木材	—	
	押入6	木材	木材	木材	—	
	床の間1	木材	じゅらく壁+PB	化粧木材	—	
	床の間2	木材	じゅらく壁+PB	化粧木材	—	



1階平面図



2階平面図

- 解体撤去対象建築物
- 竣工年：不明
 - 規模・構造：木造2階建て
 - ・延床面積：106㎡
 - ・建築面積：69㎡
 - 用途：店舗併用住宅（旧理髪店）

各階平面図