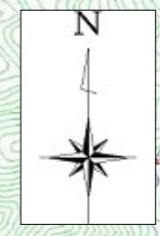
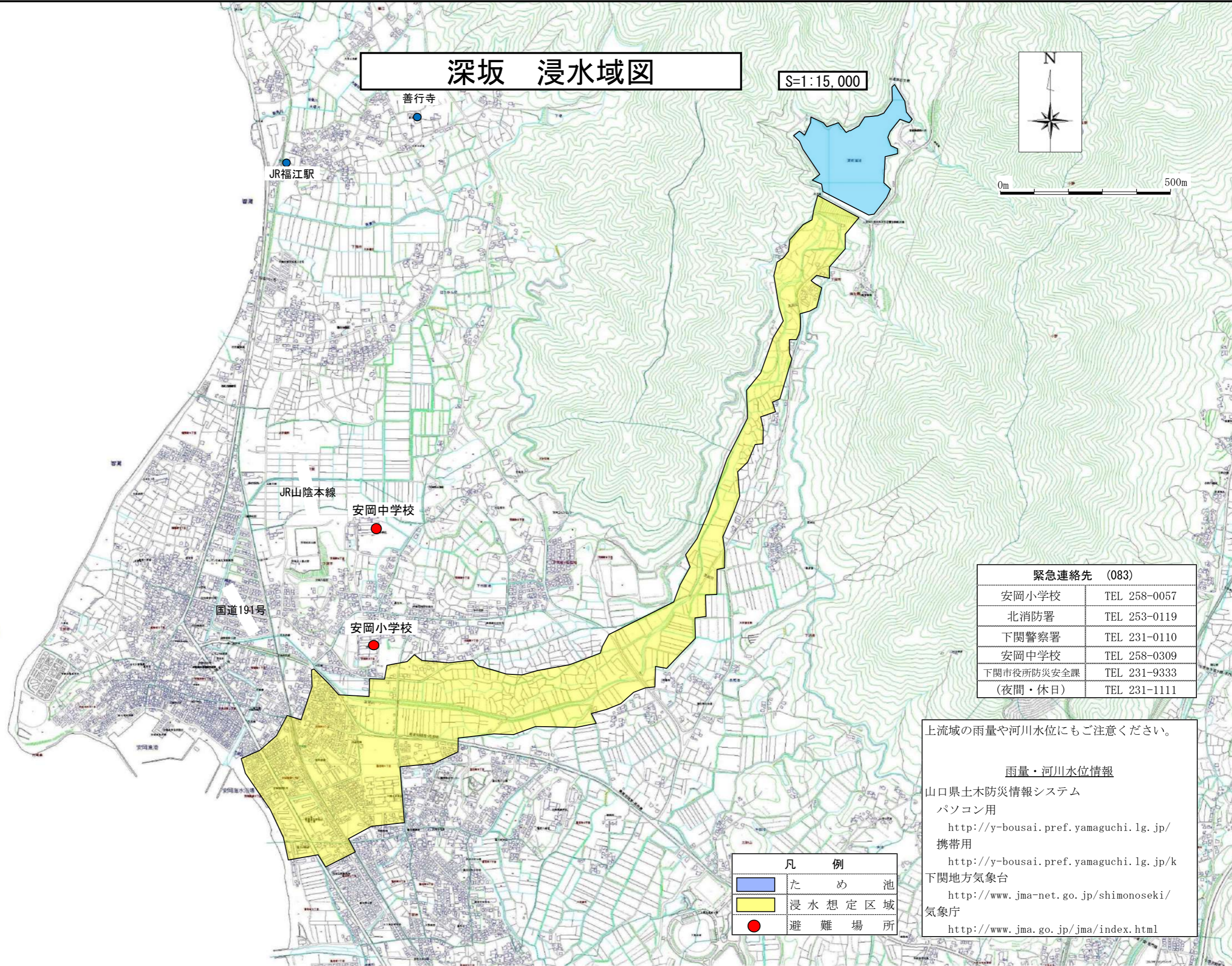


深坂 浸水域図

S=1:15,000



0m 500m



緊急連絡先 (083)	
安岡小学校	TEL 258-0057
北消防署	TEL 253-0119
下関警察署	TEL 231-0110
安岡中学校	TEL 258-0309
下関市役所防災安全課	TEL 231-9333
(夜間・休日)	TEL 231-1111

上流域の雨量や河川水位にもご注意ください。

雨量・河川水位情報

山口県土木防災情報システム
 パソコン用
<http://y-bousai.pref.yamaguchi.lg.jp/>
 携帯用
<http://y-bousai.pref.yamaguchi.lg.jp/k>
 下関地方気象台
<http://www.jma-net.go.jp/shimonoseki/>
 気象庁
<http://www.jma.go.jp/jma/index.html>

凡 例	
	ため池
	浸水想定区域
	避難場所