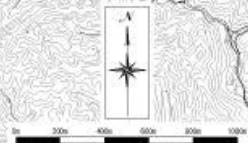


赤岸1号ため池 浸水域図

S=1/10000



上流域の雨量や河川水位にもご注意ください。
 雨量・河川水位情報
 山口県土木防災情報システム
 パソコン用
<http://y-bousai.pref.yamaguchi.lg.jp/>
 携帯用
<http://y-bousai.pref.yamaguchi.lg.jp/k/>
 下関地方気象台
<http://www.jma-net.go.jp/shimonoseki/>
 気象庁
<http://www.jma.go.jp/jma/index.html>

緊急連絡先	
田部高校	TEL 083-287-1212
豊浦東消防署菊川出張所	TEL 083-287-0094
長府警察署	TEL 083-248-0110
下関市役所菊川総合支所	TEL 083-287-1111
下関市役所防災安全課 (夜間・休日)	TEL 083-231-9333

凡例	
	ため池
	浸水想定区域
	避難場所

