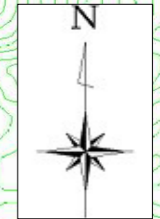


長谷 浸水域図

S=1:10,000



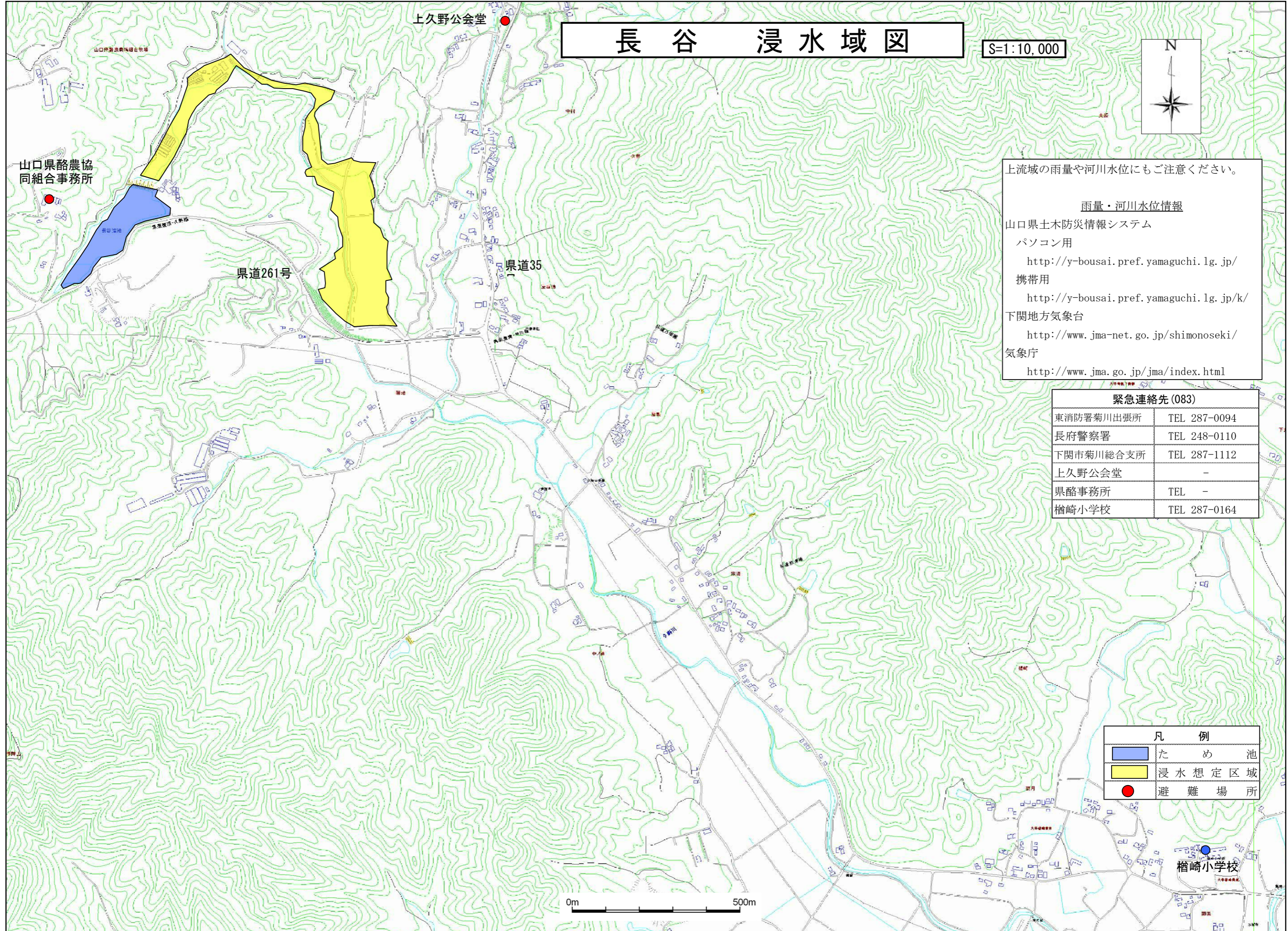
上流域の雨量や河川水位にもご注意ください。

雨量・河川水位情報
山口県土木防災情報システム
パソコン用
<http://y-bousai.pref.yamaguchi.lg.jp/>
携帯用
<http://y-bousai.pref.yamaguchi.lg.jp/k/>
下関地方気象台
<http://www.jma-net.go.jp/shimonoseki/>
気象庁
<http://www.jma.go.jp/jma/index.html>

緊急連絡先 (083)	
東消防署菊川出張所	TEL 287-0094
長府警察署	TEL 248-0110
下関市菊川総合支所	TEL 287-1112
上久野公会堂	-
県酪事務所	TEL -
檜崎小学校	TEL 287-0164

凡 例	
	ため池
	浸水想定区域
	避難場所

0m 500m



山口県酪農協
同組合事務所

県道261号

県道35

檜崎小学校