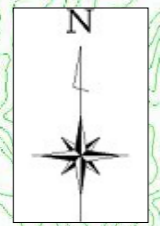
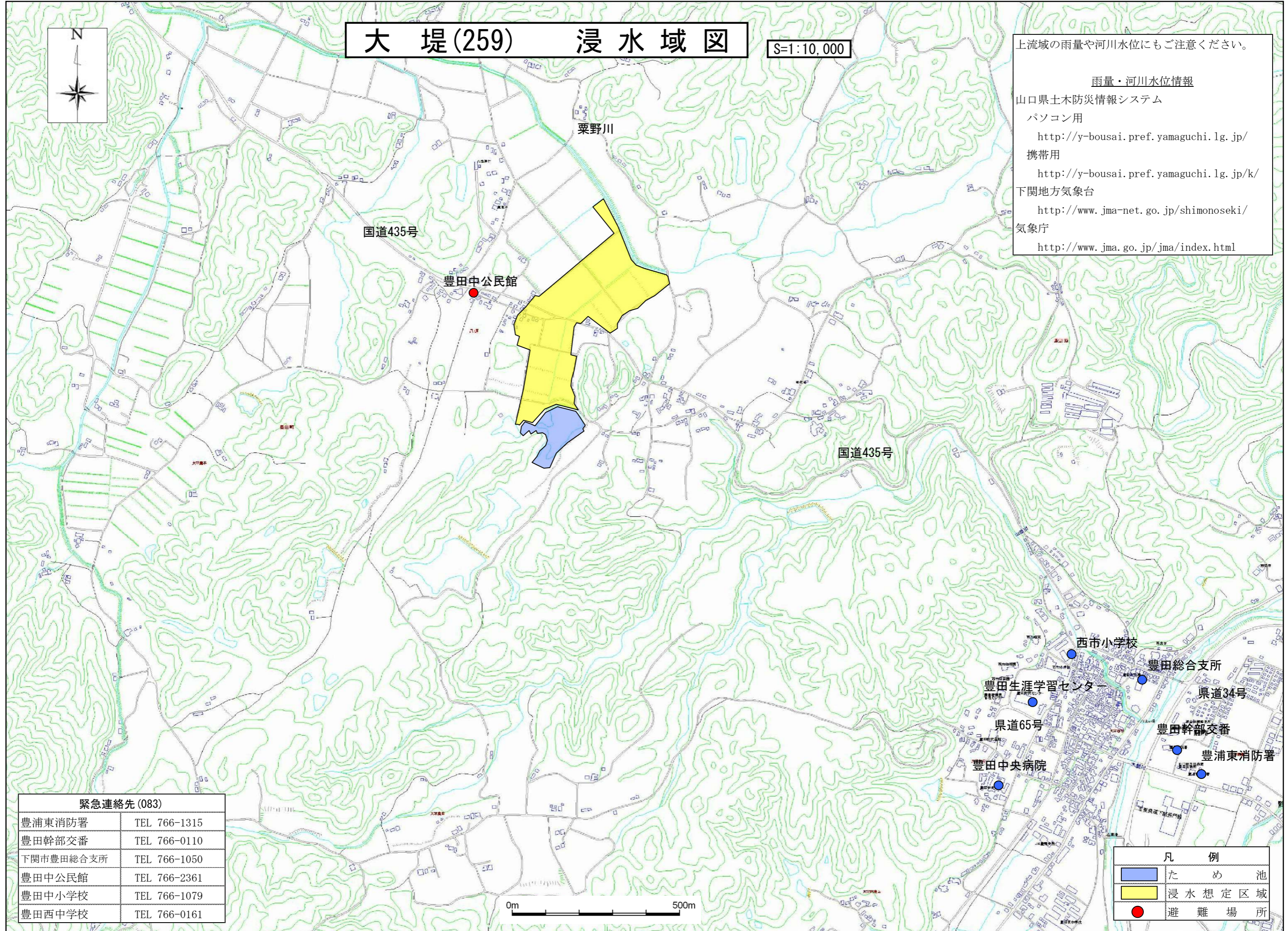


# 大堤(259) 浸水域図

S=1:10,000

上流域の雨量や河川水位にもご注意ください。

雨量・河川水位情報  
 山口県土木防災情報システム  
 パソコン用  
<http://y-bousai.pref.yamaguchi.lg.jp/>  
 携帯用  
<http://y-bousai.pref.yamaguchi.lg.jp/k/>  
 下関地方气象台  
<http://www.jma-net.go.jp/shimonoseki/>  
 気象庁  
<http://www.jma.go.jp/jma/index.html>



緊急連絡先(083)	
豊浦東消防署	TEL 766-1315
豊田幹部交番	TEL 766-0110
下関市豊田総合支所	TEL 766-1050
豊田中公民館	TEL 766-2361
豊田中小学校	TEL 766-1079
豊田西中学校	TEL 766-0161

凡 例	
	た め 池
	浸水想定区域
	避難場所