

# 新堤 浸水域図

S=1:10,000

上流域の雨量や河川水位にもご注意ください。

## 雨量・河川水位情報

山口県土木防災情報システム

パソコン用

<http://y-bousai.pref.yamaguchi.lg.jp/>

携帯用

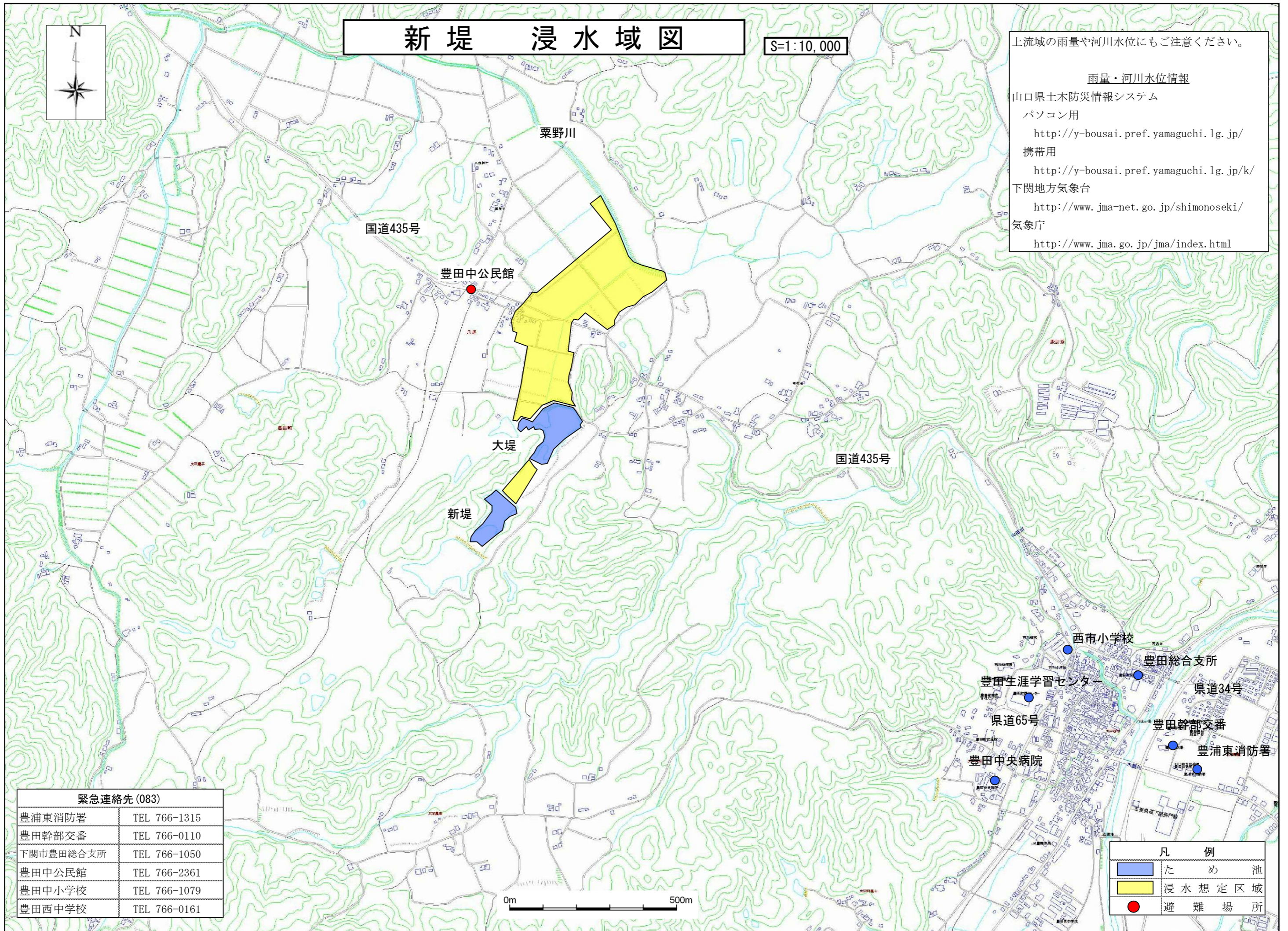
<http://y-bousai.pref.yamaguchi.lg.jp/k/>

下関地方気象台

<http://www.jma-net.go.jp/shimonoseki/>

気象庁

<http://www.jma.go.jp/jma/index.html>



### 緊急連絡先 (083)

豊浦東消防署	TEL 766-1315
豊田幹部交番	TEL 766-0110
下関市豊田総合支所	TEL 766-1050
豊田中公民館	TEL 766-2361
豊田中小学校	TEL 766-1079
豊田西中学校	TEL 766-0161

0m 500m

凡 例	
<span style="display:inline-block; width:15px; height:10px; background-color:blue; border:1px solid black;"></span>	ため池
<span style="display:inline-block; width:15px; height:10px; background-color:yellow; border:1px solid black;"></span>	浸水想定区域
<span style="display:inline-block; width:10px; height:10px; background-color:red; border-radius:50%; border:1px solid black;"></span>	避難場所