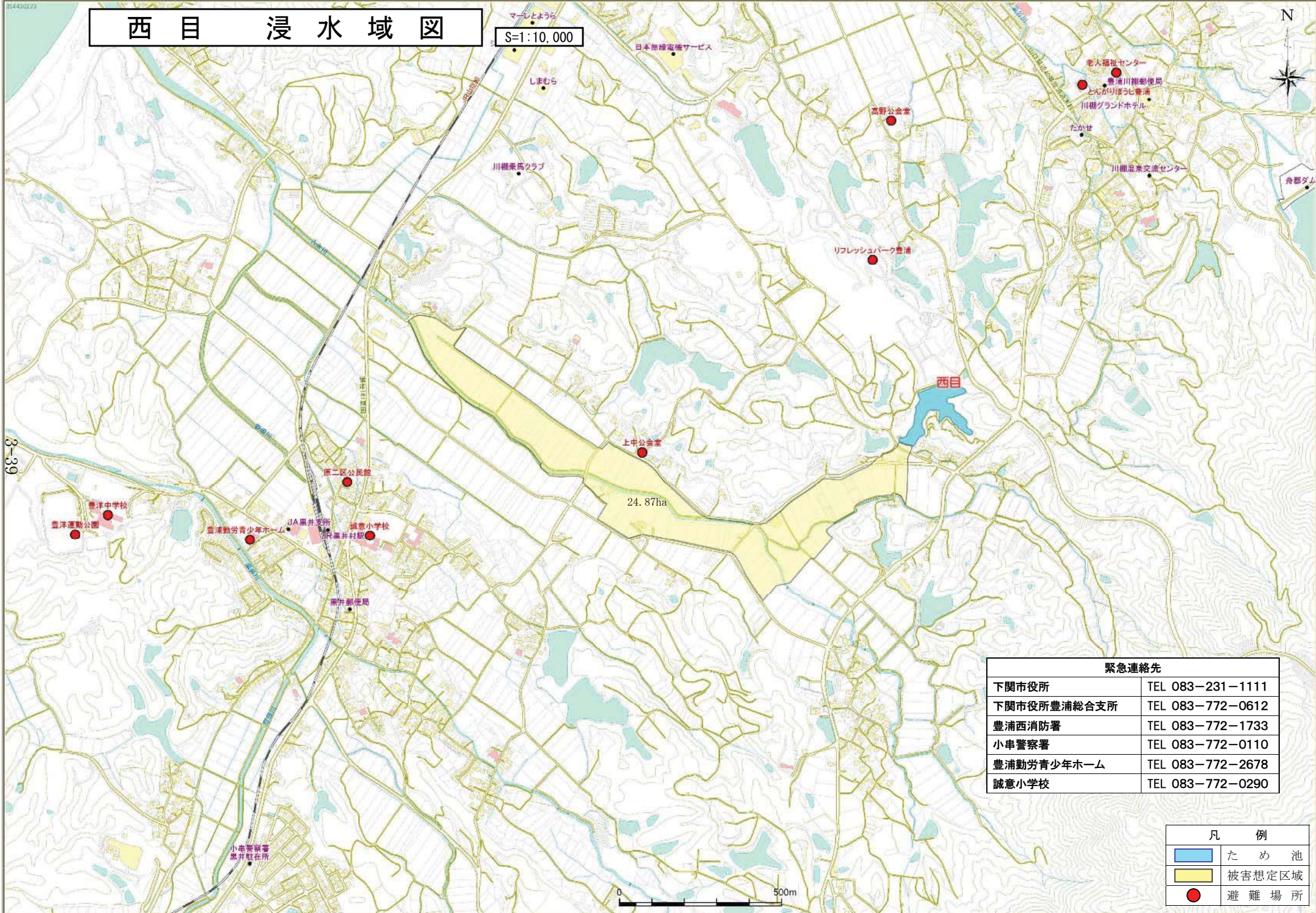


西目 浸水域図

S=1:10,000



24.87ha

西目

緊急連絡先	
下関市役所	TEL 083-231-1111
下関市役所豊浦総合支所	TEL 083-772-0612
豊浦西消防署	TEL 083-772-1733
小串警察署	TEL 083-772-0110
豊浦勤労青少年ホーム	TEL 083-772-2678
誠意小学校	TEL 083-772-0290

凡 例	
	ため池
	被害想定区域
	避難場所

3-39