

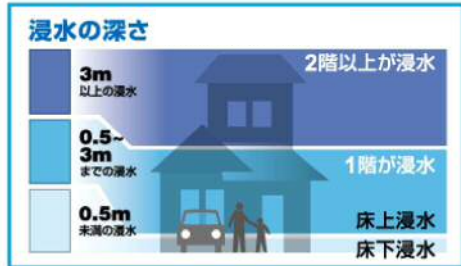


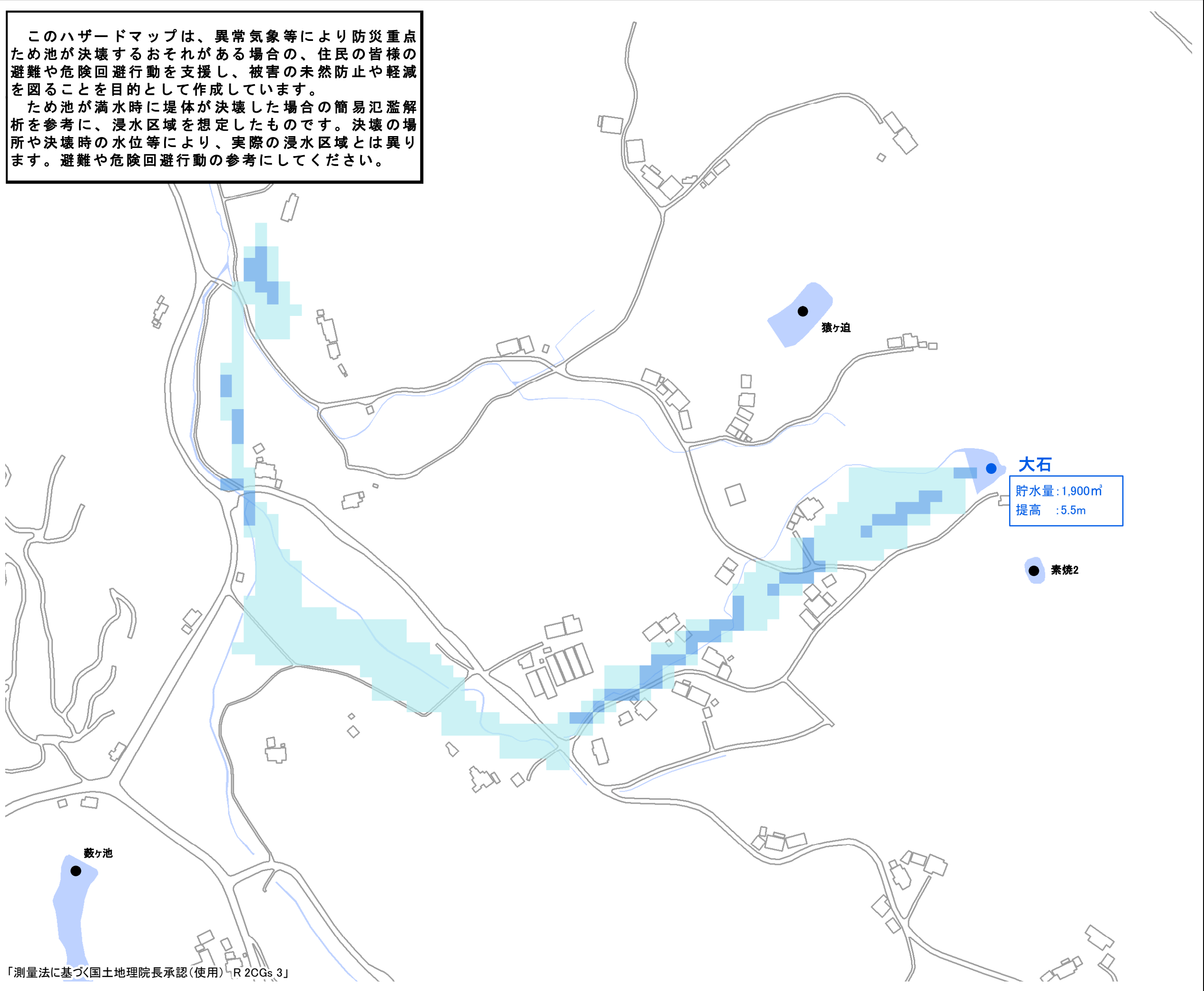
ため池 ハザードマップ 【下関地区】

対象ため池
大石

【指定緊急避難場所】(R2.4.1時点)
 円滑かつ安全な避難を促進するため、異常な現象の種類ごとに当該災害の危険から緊急に逃れることができる避難場所を市が指定したものです。
 <<指定避難所>>
 被災者が一定期間滞在する場として市が指定する避難所。



このハザードマップは、異常気象等により防災重点ため池が決壊するおそれがある場合の、住民の皆様への避難や危険回避行動を支援し、被害の未然防止や軽減を図ることを目的として作成しています。
 ため池が満水時に堤体が決壊した場合の簡易氾濫解析を参考に、浸水区域を想定したものです。決壊の場所や決壊時の水位等により、実際の浸水区域とは異なります。避難や危険回避行動の参考にしてください。



「測量法に基づく国土地理院長承認(使用) R 2CGs 3」